



SØKORTRETTELSER 44

CHART CORRECTIONS

Rettelse nr. / Correction No 278 - 293

© Kort & Matrikelstyrelsen
ISSN 0905-1481

Kort / Chart	Rettelse nr. / Correction No	Kort / Chart	Rettelse nr. / Correction No
100	280	158 (INT 1376)	289
101 (INT 1301)	280	190	290
102 (INT 1302)	285	196	291
103	287, 291	197	292
105 (INT 1450)	278	S 111	280
110	279	S 115	278
112 (INT 1380)	285	S 116	278
122	280	S 117	278
131 (INT 1332)	284	S 216	285
132 (INT 1332)	282, 284	S 222	279
133 (INT 1333)	281, 282, 283, 284	S 310	290
141 (INT 1370)	285	S 314	292
144	286	S 406	288
151 (INT 1375)	287	S 410	287
152 (INT 1373)	288	S 426	289

Rettelse nr. / Correction No

Kort / Chart

278*105 (INT 1450)**S 115**S 116**S 117***Egholm – Løgstør Grunde**

Flyt stagen på 1) til 2, stagen på 3) til 4), stagen på 5) til 6) og stagen på 7) til 8).

Stagerne på 2), 4), 6) og 8) er udlagt på 4 m dybde. Kurveforløbet justeres i overensstemmelse hermed.

Move the spar buoy in 1) to 2), the spar buoy in 3) to 4), the spar buoy in 5) to 6) and the spar buoy in 7) to 8).

The spar buoys in 2), 4), 6) and 8) are placed on 4m depth. Amend the contours accordingly.

1) 57°02,938'N 9°49,919'E

2) 57°02,**899**'N 9°49,**934**'E

3) 57°01,888'N 9°39,566'E

4) 57°01,**853**'N 9°39,**526**'E




5) 57°01,659'N 9°33,341'E




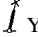

6) 57°01,**625**'N 9°33,**376**'E

7) 57°01,573'N 9°29,764'E

8) 57°01,**551**'N 9°29,**676**'E

(44/1073 2003)

- 279**
110
S 222
- Mariager Fjord. Røkkendal SE – Strandholt NW**
- Udtag højspændingsledningen, master (Pyl) samt symbolet for sikker fri højde.
Delete the power transmission line, pylons and the symbol for safe overhead clearance.
- ca. 56°39,04'N 9°52,79'E
ca. 56°38,72'N 9°52,82'E
- (44/1071 2003)
- 280**
122
100
101 (INT 1301)
S 111
- Hals E**
- Udtag / Delete Hals 4 
- 56°58,9'N 10°35,5'E
- (FRV, 30. oktober 2003)
- 281**
133 (INT 1333)
- Nordre Røse Fyr SE**
- Tilføj med dybde 9,4 m  Wk
Insert with depth 9,4 m
- 55°38,032'N 12°41,538'E
- (44/1064 2003)
- 282**
133 (INT 1333)
132 (INT 1332)
- Saltholm W – Peberholm N**
- Tilføj / Insert  1) ca.55°38,04'N 12°44,18'E,
Saltholm W
2) ca.55°37,60'N 12°43,84'E
3) ca.55°36,38'N 12°44,69'E,
Peberholm N
(44/1065 2003)
- 283**
133 (INT 133)
- Nordre Røse Fyr NE**
- Udtag med dybde 9,4 m  Wk
Delete with depth 9,4 m
- 55°38,365'N 12°41,427'E
- Tilføj med dybde 9,2 m  Wk
Insert with depth 9,2 m
- 55°38,377'N 12°41,389'E
- (44/1063 2003)
- 284**
133 (INT 1333)
131 (INT 1331)
132 (INT 1332)
- Middelgrund. Vindmøllepark**
- Tilføj fyr (Mo(U)15s) på 1) – 3) som vist på medfølgende udsnit af kort 133.
Insert light (Mo(U)15s) in 1) – 3) as shown on the enclosed extract of chart 133.
- 1) 55°42,419'N 12°40,105'E
2) 55°41,535'N 12°40,248'E
3) 55°40,553'N 12°40,105'E
- (44/1062 2003)
- 285**
141 (INT 1370)
112 (INT 1380)
102 (INT 1302)
S 216
- Samsø SE**
- Udtag / Delete 
- 55°47,0'N 10°44,0'E
- (FRV, 30. oktober 2003)

286 144	Nakskov Havn Erstat planen med planen vist på side 7 i Søkortrettelser nr. 37/ 2003. <i>Replace the plan by the plan shown on page 7 in Chart Corrections 37/2003.</i>		ca. 54°47,6'N 11°07,5'E
			(Nakskov Havn, 17. juni 2003)
287 151 (INT 1375) 103 (INT 1303) S 410	Assens NW Udtag / Delete		55°17,4'N 9°52,0'E
			(FRV, 30. oktober 2003)
288 152 (INT 1373) S 406	Ballen Havn Ret / Amend til / to	Havn 2,3 m Havn 2,5 m	ca. 55°02,5'N 10°29,1'E
			(35/877 2003)
289 158 (INT 1376) S 426	Skærbæk SE Udtag / Delete		55°30,0'N 9°39,0'E
			(FRV, 30. oktober 2003)
290 190 S 310	Rødvig Havn SE Tilføj mellem 1) og 2) Insert joining 1) and 2)	-- --	1) 55°15,204'N 12°22,721'E 2) 55°15,131'N 12°22,805'E
			(41/998 2003)
291 196 103	Femer Bælt Tilføj med dybde 24,6 m Insert with depth 24,6 m		54°36,49'N 11°05,06'E
			(NfS 43/2003)
292 197 S 314	Gedser Havn S Erstat / Replace med / by	 Y  Fl(5)Y.20s	54°32,60'N 11°54,30'E
			(44/1061 2003)

Diverse meddelelser / Miscellaneous information

293 Nedennævnte sømærker er ombyttet med **stager** med topbetegnelse i de respektive farver. Ændringerne vil være vist i det kommende optryk.
The buoys mentioned below have been replaced by spar buoys with topmarks in the respective colours. The changes will be shown on the next updated print.

Egholm – Løgstør Grunde (kort / chart 105 (INT 1450)

1) 57°03,544'N 9°44,876'E, grøn spidstønde / green buoy

2) 57°03,547'N 9°44,781'E, rød stumpstønde / red buoy

- 3) 57°03,364'N 9°44,426'E, rød stumptønde / *red buoy*
- 4) 57°03,146'N 9°43,588'E, rød stumptønde / *red buoy*
- 5) 57°02,977'N 9°42,321'E, rød stumptønde / *red buoy*
- 6) 57°02,766'N 9°42,313'E, grøn spidstønde / *green buoy*
- 7) 57°01,802'N 9°39,286'E, rød stumptønde / *red buoy*
- 8) 57°01,739'N 9°38,958'E, rød stumptønde / *red buoy*
- 9) 57°01,716'N 9°38,307'E, grøn spidstønde / *green buoy*
- 10) 57°01,819'N 9°38,017'E, grøn spidstønde / *green buoy*
- 11) 57°01,948'N 9°37,704'E, grøn spidstønde / *green buoy*
- 12) 57°01,846'N 9°36,386'E, rød stumptønde / *red buoy*
- 13) 57°01,696'N 9°34,721'E, rød stumptønde / *red buoy*.
- 14) 57°01,494'N 9°33,484'E, grøn spidstønde / *green buoy*
- 15) 57°01,358'N 9°31,838'E, rød stumptønde / *red buoy*
- 16) 57°01,221'N 9°31,569'E, grøn spidstønde / *green buoy*
- 17) 57°01,203'N 9°25,723'E, grøn spidstønde / *green buoy*
- 18) 57°01,183'N 9°25,238'E, grøn spidstønde / *green buoy*
- 19) 57°01,089'N 9°24,710'E, grøn spidstønde / *green buoy*
- 20) 57°01,000'N 9°24,225'E, grøn spidstønde / *green buoy*
- 21) 57°00,923'N 9°23,672'E, grøn spidstønde / *green buoy*
- 22) 57°01,001'N 9°23,654'E, S-kardinaltønde / *S-cardinal buoy*
- 23) 57°00,969'N 9°22,875'E, rød stumptønde / *red buoy*
- 24) 57°00,893'N 9°22,873'E, grøn spidstønde / *green buoy*
- 25) 57°00,879'N 9°22,422'E, grøn spidstønde / *green buoy*
- 26) 57°00,964'N 9°22,408'E, rød stumptønde / *red buoy*
- 27) 57°00,414'N 9°19,351'E, grøn spidstønde / *green buoy*
- 28) 57°00,213'N 9°18,138'E, rød stumptønde / *red buoy*
- 29) 56°59,612'N 9°17,125'E, rød stumptønde / *red buoy*
- 30) 56°58,920'N 9°16,643'E, rød stumptønde / *red buoy*
- 31) 56°58,631'N 9°16,315'E, grøn spidstønde / *green buoy*
- 32) 56°58,402'N 9°15,884'E, rød stumptønde / *red buoy*
- 33) 56°57,822'N 9°11,746'E, rød stumptønde / *red buoy*
- 34) 56°57,720'N 9°11,233'E, grøn spidstønde / *green buoy*
- 35) 56°57,762'N 9°11,217'E, rød stumptønde / *red buoy*
- 36) 56°57,669'N 9°10,783'E, grøn spidstønde / *green buoy*
- 37) 56°57,726'N 9°10,777'E, rød stumptønde / *red buoy*
- 38) 56°57,626'N 9°10,379'E, grøn spidstønde / *green buoy*
- 39) 56°57,673'N 9°10,367'E, rød stumptønde / *red buoy*
- 40) 56°57,642'N 9°09,966'E, rød stumptønde / *red buoy*

UDGIVELSER / PUBLICATIONS

Ajourført optryk udkommer / Updated reprint to be published:

Følgende ajourførte optryk forventes udgivet medio december 2003:

Following updated reprint are expected to be published mid December 2003:

Kort / Chart :

145 (INT 1371) Kalundborg Fjord

Havnelodserne

*Den danske Havnelods,
Erhvervshavne – 2002*

Side 28 – Assens Havn

I afsnittet **Lods** udtages oplysning om lodsmødested.

(FRV, 30. oktober 2003)

*Havnelodsen Lillebælt og
Farvandet syd for Fyn – 2002*

Side 10 – Assens Havn

I afsnittet **Lods** udtages oplysning om lodsmødested.

(FRV, 30. oktober 2003)

Side 238 – Kolding Havn

I afsnittet **Lods** udtages oplysning om lodsmødested.

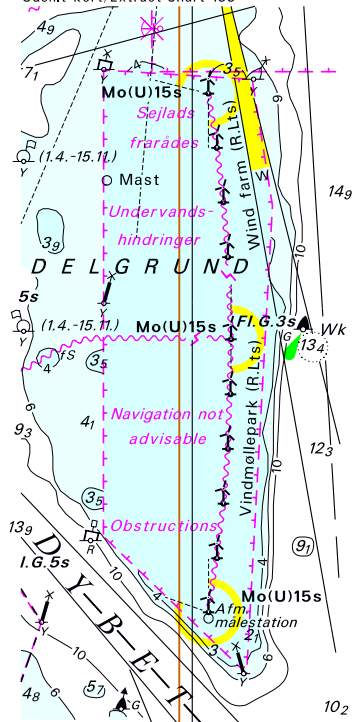
(FRV, 30. oktober 2003)

Side 102 – Kolding Havn

I afsnittet **Lods** udtages oplysning om lodsmødested.

(FRV, 30. oktober 2003)

Udsnit kort/Extract Chart 133



Søkortrettelser/Chart Corrections 44/2003

Søkortrettelser / *Chart Corrections*
på Internet
<http://www.kms.dk>

"Søkortrettelser" indeholder de officielle rettelser til danske, grønlandske og færøske søkort. "Søkortrettelser" fås i abonnement og udsendes desuden som bilag til Efterretninger for Søfarende (EFS). Ved henvisninger til flere søkort i forskellig målestok nævnes kortet i største skala først og rettelserne er beskrevet, som den bør udføres i dette kort. Oplysningerne i parentes efter rettelserne refererer til EFS (nr./løbenr. år) eller anden kilde. Abonnement på "Søkortrettelser" kan tegnes for et kalenderår ved henvendelse til: Schultz Information, Herstedvang 4, 2620 Albertslund, Telefon: 43 22 73 92. E-post: soekort@schultz.dk. Pris for levering i 2003 kr. 90,- inkl. moms.

"Chart Corrections" contain the official corrections to the Danish, the Greenlandic and the Faroese charts. "Chart Corrections" are only available as a subscription. Furthermore, they are annexed "Efterretninger for Søfarende" (Danish N. t. M.). When referring to several charts of different scales, the largest scale chart is mentioned first, and instructions for the correction of this chart are given. The figures in the brackets after the corrections refer to Danish N.t.M. (No/serial year) or other source. For orders or enquiries about subscription please contact: Schultz Information, Herstedvang 4, 2620 Albertslund, Telefon: 43 22 73 92. E-mail: soekort@schultz.dk. Price for subscription in 2003 DKK 90,- .

© Kort & Matrikelstyrelsen 2003

Gengivelse er tilladt med tydelig kildeangivelse. Havneplaner mærket "© Kort & Matrikelstyrelsen" må ikke gengives eller reproduceres medmindre der foreligger skriftlig tilladelse hertil.