



# SØKORTRETTELSESR 43

## CHART CORRECTIONS

Rettelse nr. / Correction No 271 - 277

© Kort & Matrikelstyrelsen  
ISSN 0905-1481

Kort / Chart	Rettelse nr. / Correction No	Kort / Chart	Rettelse nr. / Correction No
104	277	197	277
116	271, 272	S 230	271, 272
132 (INT 1332)	273	S 307	276
133 (INT 1333)	273	S 309	276
141 (INT 1370)	274	S 314	277
145 (INT 1371)	275	S 321	274
188	276	S 402	274
189 (INT 1336)	276		

**Rettelse nr. / Correction No**

Kort / Chart

**271**116  
S 230**Orø Havn SW**

Flyt / Move

55°45,190'N 11°47,590'E,  
justeret / adjusted position

Se medfølgende udsnit af kort 116.

See enclosed extract of chart 116.

(43/1052 2003)

**272**116  
S 230**Orø Havn**Ref. Søkortrettelser / Chart Corrections  
449/2002

Tilføj / Insert ★ Oc. WRG.5s 4m 6M

55°45,284'N 11°47,958'E

Fyrvinkler / Sectors at light

W 190,5° - 291°

G 291° - 066°


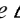
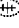
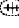

W 066° - 091,5°

R 091,5° - 190,5°

Se medfølgende udsnit af kort 116.

See enclosed extract of chart 116.

(43/1051 2003)

<b>273</b> 132 (INT 1332) 133 (INT 1333)	<b>Klagshamn</b> Tilføj / <i>Insert</i>	Lts	ca. 55°31,45'N 12°53,20'E  (Ufs 42/1462 2003)
<b>274</b> 141 (INT 1370) S 321 S 402	<b>Musholm W</b> Flyt  Y fra 1) til 2) og ret området i overensstemmelse hermed. <i>Move  Y from 1) to 2) and amend the area accordingly.</i>		1) 55°29,00'N 11°03,30'E 2) 55°29,00'N 11°03,50'E  (43/1047 2003)
<b>275</b> 145 (INT 1371)	<b>Kalundborg Havn</b> Skudehavnen er opfyldt og nye kajer (4 og 5) er etableret. I Sydhavnen og Østhavnen er uddybningsgrænser og dybder ændret som vist på medfølgende udsnit. <i>Skudehavnen has been reclaimed and new quays (4 and 5) established. In Sydhavnen and Østhavnen the limits of the dredged areas and depths are changed as shown on the enclosed extract.</i>		ca. 55°40,50'N 11°05,70'E  (43/1046 2003)
<b>276</b> 189 (INT 1336) 188 S 307 S 309	<b>Hammer Odde N</b> Udtag  og forbudsområde. <i>Delete  and restricted area.</i>  Tilføj vrage med dybde 25m <i>Insert wreck with depth 25m</i>		55°20,8'N 14°45,3'E  55°20,76'N 14°45,27'E  (43/1043 2003)
<b>277</b> 197 104 S 314	<b>Gedser Rev SW</b> Tilføj dybde 10,5 m <i>Insert depth 10,5m</i>	 Wk	54°29,78'N 11°58,65'E  (43/1042 2003)

## Havnelodserne

*Den danske Havnelods,  
Erhvervshavne – 2002*

**Side 214 – Kalundborg Havn**

Erstat planen med medfølgende nye plan.

*(43/1046 2003)*

*Havnelodsen Sydlige Kattegat  
og Isefjord – 2001*

**Side 128 – Kalundborg Havn**

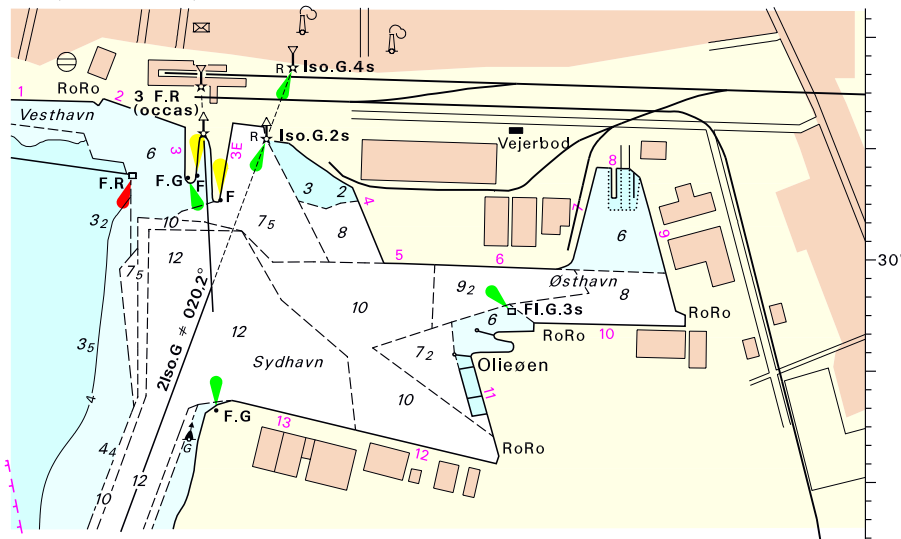
Erstat planen med medfølgende nye plan.

*(43/1046 2003)*





Udsnit plan kort / Extract plan Chart 145



Søkortrettelser / Chart Corrections 43/2003

Søkortrettelser / *Chart Corrections*  
på Internet  
<http://www.kms.dk>

---

"Søkortrettelser" indeholder de officielle rettelser til danske, grønlandske og færøske søkort. "Søkortrettelser" fås i abonnement og udsendes desuden som bilag til Efterretninger for Søfarende (EFS). Ved henvisninger til flere søkort i forskellig målestok nævnes kortet i største skala først og rettelserne er beskrevet, som den bør udføres i dette kort. Oplysningerne i parentes efter rettelserne refererer til EFS (nr./løbenr. år) eller anden kilde. Abonnement på "Søkortrettelser" kan tegnes for et kalenderår ved henvendelse til: Schultz Information, Herstedvang 4, 2620 Albertslund, Telefon: 43 22 73 92. E-post: [bk@schultz.dk](mailto:bk@schultz.dk). Pris for levering i 2003 kr. 90,- inkl. moms.

"Chart Corrections" contain the official corrections to the Danish, the Greenlandic and the Faroese charts. "Chart Corrections" are only available as a subscription. Furthermore, they are annexed "Efterretninger for Søfarende" (Danish N. t. M.). When referring to several charts of different scales, the largest scale chart is mentioned first, and instructions for the correction of this chart are given. The figures in the brackets after the corrections refer to Danish N.t.M. (No/serial year) or other source. For orders or enquiries about subscription please contact: Schultz Information, Herstedvang 4, 2620 Albertslund, Telefon: 43 22 73 92. E-mail: [bk@schultz.dk](mailto:bk@schultz.dk). Price for subscription in 2003 DKK 90,- .

---

© Kort & Matrikelstyrelsen 2003

Gengivelse er tilladt med tydelig kildeangivelse. Havneplaner mærket "© Kort & Matrikelstyrelsen" må ikke gengives eller reproducere medmindre der foreligger skriftlig tilladelse hertil.