



SØKORTRETTELSER 42

CHART CORRECTIONS

Rettelse nr. / Correction No 267 - 270

© Kort & Matrikelstyrelsen
ISSN 0905-1481

Kort / Chart	Rettelse nr. / Correction No	Kort / Chart	Rettelse nr. / Correction No
131 (INT 1331)	267	S 302	267
163	268, 269	S 418	270
172	270		

Rettelse nr. / Correction No

Kort / Chart

267131 (INT 1331)
S 302**Sundet. Ålabodarna**Ret "Havn 2 m" til "Havn 2,5 m"
Amend "Havn 2 m" to "Havn 2,5 m"

ca. 55°56,3'N 12°46,4'E

(Ufs 41/2003)

268

163, plan

Nykøbing Falster HavnI den W-lige del af 6,1 m området
ændres dybden til 5,8 m i området
inden for en linie mellem 1) - 4) som
vist på medfølgende udsnit af planen
Amend the depth in the W-side of the
6,1 m area to 5,8 m in the area within
a line joining 1) - 4) as shown on the
enclosed extract of the plan

- 1) 54°45,927'N 11°51,737'E
- 2) 54°45,911'N 11°51,791'E
- 3) 54°45,789'N 11°51,932'E
- 4) 54°45,772'N 11°51,925'E

(Nykøbing Falster Havn og KMS,
14. okt. 2003)**269**

163

Guldborg Sund. Kalvø ETilføj sten med dybde 1,6 m
umiddelbart S for anførte position
Insert rock with depth 1,6 m close S
of position stated54°43,466'N 11°52,261'E,
grøn stage / green spar buoy

(42/1023 2003)

270172
S 418**Rudkøbing Havn**

Udtag / Delete

F.G.

54°56,34'N 10°42,27'E,
forfyr / front light
54°56,30'N 10°42,25'E,
bagfyr / rear light

(42/1026 2003)

UDGIVELSER / PUBLICATIONS

Havnelodserne

*Den danske Havnelods,
Erhvervshavne - 2002***Side 340 – Nykøbing Falster
Havn**

I den W-lige del af 6,1 m området ændres dybden til 5,8 m i området inden for en linie mellem 1) - 4) som vist på medfølgende udsnit.

(Nykøbing Falster Havn og KMS, 14. okt. 2003)

Side 375 – Rudkøbing Havn

Planen:

Udtag overetlinie 198,2° samt F.G. på position 54°56,34'N 10°42,27'E, forfyr og 54°56,30'N 10°42,25'E, bagfyr.

Side 376

Afsnittet **Båker** erstattes af:

Båker

Rudkøbing Havn Bag- og Forbåke leder holdt overet (188,7°) gennem Lange-landsbroens gennemsejlingsfag.

Bagbåken: På Havnepladsen. Grå gittermast med rød trekant med nedadvendt spids.

Forbåken: På Trafikhavnens N-mole. Grå pæl med rød trekant med opadvendt spids. Rudkøbing Havn S Bag- og Forbåke leder holdt overet (053,7°) gennem den N-lige del af 3,2 m løbet til havnen.

Bagbåken: NE for færgelejet. Firkantet mast med rød trekant med nedadvendt spids.

Forbåken: På færgelejets W-mole. Grå pæl med rød trekant med opadvendt spids. Se i øvrigt plan.

Afsnittet **Fyr** erstattes af:

Fyr

Rudkøbing Havn Bag- og Forfyr leder holdt overet (188,7°) gennem Lange-landsbroens gennemsejlingsfag. Fyrene viser rødt, fast lys.

Rudkøbing Havn S Bag- og Forfyr leder holdt overet (053,7°) gennem den N-lige del af 3,2 m løbet til havnen. Fyrene viser rødt, fast lys.

Rudkøbing Havn Fyr, på Trafikhavnens N-lige mole, viser rødt, fast lys. Grå gittermast. Rudkøbing Fiskerihavn Fyr, på W-lige molehoved, viser grønt, fast lys. Sort pæl. Rudkøbing Lystbådehavn Fyr, S-lige moles hoved, viser grønt blink. Sort pæl. Fyret er tændt 1/4-15/11.

Rudkøbing Lystbådehavn Fyr, dæk-molens S-ende, viser rødt blink. Hvidt betonfundament. Fyret er tændt 1/4-15/11. Se i øvrigt plan.

(42/1026 2003)

*Havnelodsen
Smålandsfarvandet og
Østersøen - 2002***Side 114 – Nykøbing Falster
Havn**

I den W-lige del af 6,1 m området ændres dybden til 5,8 m i området inden for en linie mellem 1) - 4) som vist på medfølgende udsnit.

(Nykøbing Falster Havn og KMS, 14. okt. 2003)

***Havnelødsen Lillebælt og
Farvandet syd for Fyn - 2002***

Side 147 – Rudkøbing Havn

Afsnittet **Båker** erstattes af:

Båker

Rudkøbing Havn Bag- og Forbåke leder holdt overet (188,7°) gennem Lange-landsbroens gennemsejlingsfag.

Bagbåken: På Havnepladsen. Grå gittermast med rød trekant med nedadvendt spids.

Forbåken: På Trafikhavnens N-mole. Grå pæl med rød trekant med opadvendt spids.

Rudkøbing Havn S Bag- og Forbåke leder holdt overet (053,7°) gennem den N-lige del af 3,2 m løbet til havnen.

Bagbåken: NE for færgelejet. Firkantet mast med rød trekant med nedadvendt spids.

Forbåken: På færgelejets W-mole. Grå pæl med rød trekant med opadvendt spids. Se i øvrigt plan.

Afsnittet **Fyr** erstattes af:

Fyr

Rudkøbing Havn Bag- og Forfyr leder holdt overet (188,7°) gennem Lange-landsbroens gennemsejlingsfag. Fyrene viser rødt, fast lys.

Rudkøbing Havn S Bag- og Forfyr leder holdt overet (053,7°) gennem den N-lige del af 3,2 m løbet til havnen. Fyrene viser rødt, fast lys.

Rudkøbing Havn Fyr, på Trafikhavnens N-lige mole, viser rødt, fast lys. Grå gittermast. Rudkøbing Fiskerihavn Fyr, på W-lige molehoved, viser grønt, fast lys. Sort pæl. Rudkøbing Lystbådehavn Fyr, S-lige moles hoved, viser grønt blink. Sort pæl. Fyret er tændt 1/4-15/11.

Rudkøbing Lystbådehavn Fyr, dækmolens S-ende, viser rødt blink. Hvidt beton fundament. Fyret er tændt 1/4-15/11. Se i øvrigt plan.

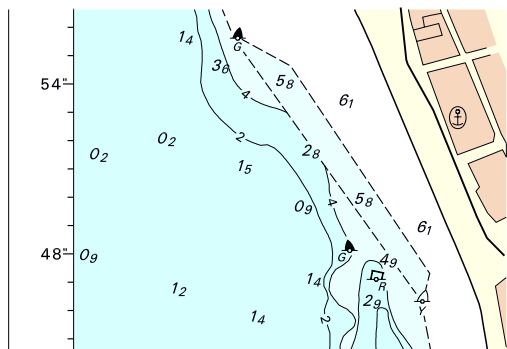
Side 148

Planen:

Udtag overetlinie 198,2° samt F.G. på position 54°56,34'N 10°42,27'E, forfyr og 54°56,30'N 10°42,25'E, bagfyr.

(42/1026 2003)

Udsnit plan / Extract plan



Søkortrettelser / Chart Corrections 42 / 2003

Søkortrettelser / *Chart Corrections*
på Internet
<http://www.kms.dk>

"Søkortrettelser" indeholder de officielle rettelser til danske, grønlandske og færøske søkort. "Søkortrettelser" fås i abonnement og udsendes desuden som bilag til Efterretninger for Søfarende (EFS). Ved henvisninger til flere søkort i forskellig målestok nævnes kortet i største skala først og rettelserne er beskrevet, som den bør udføres i dette kort. Oplysningerne i parentes efter rettelserne refererer til EFS (nr./løbenr. år) eller anden kilde. Abonnement på "Søkortrettelser" kan tegnes for et kalenderår ved henvendelse til: Schultz Information, Herstedvang 4, 2620 Albertslund, Telefon: 43 22 73 92. E-post: bk@schultz.dk. Pris for levering i 2003 kr. 90,- inkl. moms.

"Chart Corrections" contain the official corrections to the Danish, the Greenlandic and the Faroese charts. "Chart Corrections" are only available as a subscription. Furthermore, they are annexed "Efterretninger for Søfarende" (Danish N. t. M.). When referring to several charts of different scales, the largest scale chart is mentioned first, and instructions for the correction of this chart are given. The figures in the brackets after the corrections refer to Danish N.t.M. (No/serial year) or other source. For orders or enquiries about subscription please contact: Schultz Information, Herstedvang 4, 2620 Albertslund, Telefon: 43 22 73 92. E-mail: bk@schultz.dk. Price for subscription in 2003 DKK 90,-.

© Kort & Matrikelstyrelsen 2003

Gengivelse er tilladt med tydelig kildeangivelse. Havneplaner mærket "© Kort & Matrikelstyrelsen" må ikke gengives eller reproducere medmindre der foreligger skriftlig tilladelse hertil.