



SØKORTRETTELSER

CHART CORRECTIONS

3

Rettelse nr. / Correction No 13 - 17

© Kort & Matrikelstyrelsen
ISSN 0905-1481

Kort / Chart	Rettelse nr. / Correction No	Kort / Chart	Rettelse nr. / Correction No
103 (INT 1303)	13	S 213	16
104	13, 14	S 215	15
112 (INT 1380)	15, 16	S 233	17
118	17	S 234	17

Rettelse nr. / Correction No
Kort / Chart

13 **Fehmarn SE**
103 (INT 1303) Tilføj / Insert ★ Oc(3)Y.12s 19m 5M 54°17,11'N 11°24,62'E
104 (N/S 02/03 2003)

14 **Warnemünde W**
104 Udtag / Delete # 54°11,6'N 12°02,4'E

Ret området til at være begrænset af 1) 54°10,40'N 11°56,25'E
en linie mellem 1) –4) 2) 54°11,00'N 11°56,25'E
Amend the area to be bounded by a 3) 54°11,00'N 11°57,35'E
line joining 1) –4) 4) 54°10,40'N 11°57,35'E

Ret / Amend Afm.
til / to Afm. (1.5.-30.11.)
(N/S 02/03 2003)

15 **Mejl Flak W**
112 (INT 1380) Udtag / Delete ○ Målestation / 56°02,70'N 10°23,60'E
S 215 Recording Station
Afm. / Buoyed
(3/183 2003)

16	Sletterhage S	○ Målestation / Recording Station	56°04,71'N 10°31,44'E
112 (INT 1380)	Udtag / Delete	Δ Fl(5)Y .20s	56°04,74'N 10°31,45'E
S 213		↓ Y	56°04,70'N 10°31,60'E
		↓ Y	56°04,63'N 10°31,45'E
		↓ Y	56°04,72'N 10°31,37'E (3/184 2003)
17	Selsø Hage W og Gundeløv Hage W	⊕ (1.4.-15.11.)	55°41,80'N 12°00,40'E
118	Udtag / Delete		55°43,80'N 12°03,40'E
S 233			(3/177 2003)
S 234			

Havnelodserne

Havnelodsen Østersøen omkring Bornholm – 2002

Den danske Havnelods, Erhvervshavne – 2002

Side 27 – Hammerhavnen

Erstat planen af medfølgende nye plan.
(Arcon, 4. september 2002 og Bornholms
Regionskommune 16. januar 2003)

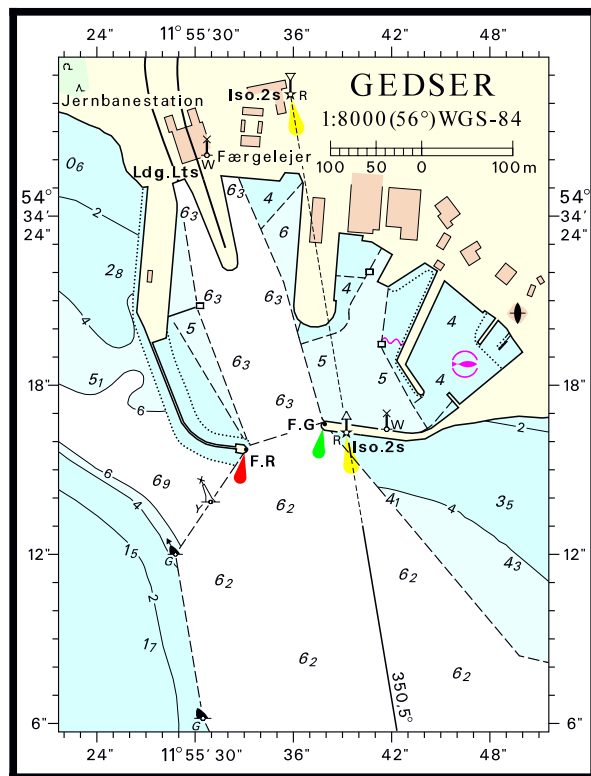
Side 117 – Gedser Havn

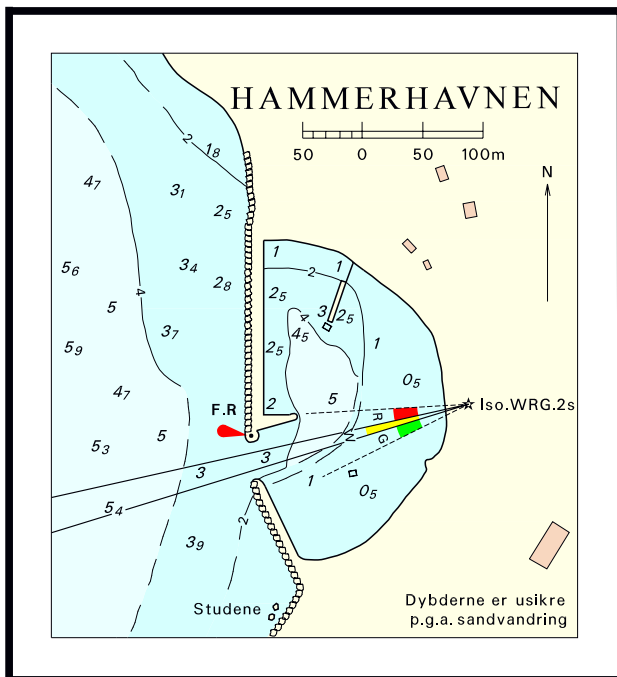
Erstat planen af medfølgende nye plan.
(KMS, 16. januar 2003)

Havnelodsen Smålandsfarvandet og Østersøen – 2002

Side 31 – Gedser Havn

Erstat planen af medfølgende nye plan.
(KMS, 16. januar 2003)





Søkortrettelser / *Chart Corrections*
på Internet
<http://www.kms.dk>

"Søkortrettelser" indeholder de officielle rettelselser til danske, grønlandske og færøske søkort, de danske søsportskort samt Den danske Havnelods, Erhvervshavne og de regionale havnelodser. "Søkortrettelser" fås i abonnement og udsendes desuden som bilag til Efterretninger for Søfarende (EFS). Ved henvisninger til flere søkort i forskellig målestok nævnes kortet i største skala først og rettelsen er beskrevet, som den bør udføres i dette kort. Oplysningerne i parentes efter rettelselserne refererer til EFS (nr./løbenr. år) eller anden kilde. Abonnement på "Søkortrettelser" kan tegnes for et kalenderår ved henvendelse til: Kort & Matrikelstyrelsen, Markedsområdet, Rentemestervej 8, 2400 København NV, Telefon: 35 87 50 50. E-mail: kms@kms.dk. Pris for levering i 2003 kr. 90,- inkl. moms.

"Chart Corrections" contain the official corrections to the Danish, the Greenlandic and the Faeroese charts and the Danish small craft chart series. "Chart Corrections" are only available as a subscription. Furthermore, they are annexed "Efterretninger for Søfarende" (Danish N.t.M.). When referring to several charts of different scales, the largest scale chart is mentioned first, and instructions for the correction of this chart are given. The figures in the brackets after the corrections refer to Danish N.t.M. (No/serial year) or other source. For orders or enquiries about subscription please contact: Kort & Matrikelstyrelsen, Costumer Relations, Rentemestervej 8, 2400 København NV. Tel.: + 45 35 87 50 50. E-mail: kms@kms.dk. Price for subscription in 2003 DKK 90,- .

© Kort & Matrikelstyrelsen 2003

Gengivelse er tilladt med tydelig kildeangivelse. Havneplaner mærket "© Kort & Matrikelstyrelsen" må ikke gengives eller reproduceres medmindre der foreligger skriftlig tilladelse hertil.