



SØKORTRETTELSE 37

CHART CORRECTIONS

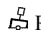
Rettelse nr. / Correction No 243 - 247

© Kort & Matrikelstyrelsen
ISSN 0905-1481


Kort / Chart	Rettelse nr. / Correction No	Kort / Chart	Rettelse nr. / Correction No
61	243	108 (INT 1448)	246
93 (INT 1044)	246	134 (INT 1334)	247
95 (INT 1451)	243	S 113	245
105 (INT 1450)	244	S 118	244
106 (INT 1382)	245	S 124	246


Rettelse nr. / Correction No
Kort / Chart

243 **Langli Sand W og SE**
 95 (INT 1451) Udtag / Delete  Y 55°29,44'N 8°18,69'E
 61 55°28,40'N 8°20,18'E
 (37/936 2003)

244 **Løgstør Grunde**
 105 (INT 1450) Flyt 1) og 2) til 3) og 4)  R 1) 56°58,541'N 9°16,101'E
 S 118 Move 1) and 2) to 3) and 4) 2) 56°58,395'N 9°15,795'E
 Flyt dybdekurven SE-over i 3) 56°58,528'N 9°16,130'E
 overensstemmelse hermed 4) 56°58,402'N 9°15,884'E
 Move the depths contours SE-ward
 accordingly (37/932 2003)

245 **Vester Hassing**
 106 (INT 1382) Udtag bro mellem 1) og 2) og fyret 1) 57°02,54'N 10°06,21'E
 S 113 (Fl.5s) på 1) 2) 57°02,83'N 10°06,26'E
 Delete pier joining 1) and 2) and the
 light (Fl.5s) in 1)

Tilføj på 1) med dybden 1 m
 Insert in 1) with depth 1 m  Obstn

Tilføj umiddelbart S herfor
 Insert close S  YB

Rettelsen er udført i det nye optryk af kort 106.
 The correction is included in the new reprint of
 chart 106.

(37/931 2003)

246	Thyborøn Anduvningsfy		
108 (INT 1448)	Ret / Amend	16M	56°42,49'N 8°12,92'E
93 (INT 1044)	til / to	12M	
S 124			(37/934 2003)
247	Enghave Brygge E		
134 (INT 1334)	Udtag / Delete	▲ G	55°39,385'N 12°33,782'E
			(37/924 2003)

Udgivelser / Publications

Ajourførte optryk udkommet / Updated reprints published:

Trykt september / Printed September 2003

Kort / Chart:

106 (INT 1382) Limfjorden, Hals – Aalborg

112 (INT 1380) Århus Bugt

Ny udgave udkommet / New edition published:

Ny udgave af **kort F**, Danmark med omgivende farvande. Søgrænser. 5. udgave, september 2003. 1 : 850 000. Tidligere udgave er annulleret.

*New edition of **chart F**, Denmark med omgivende farvande. Søgrænser. 5th edition.*

September 2003. 1 : 850 000. Former edition is cancelled.

Ny udgave udkommer / New edition to be published:

(Ref. Søkortrettelser / Chart Corrections 26/2003).

Ny udgave af kort **151 (INT 1375)**, Lillebælt, N-lige del. 9. udgave. 1 : 75 000.

Kortet forventes nu udgivet primo januar 2004. Med udgivelsen vil tidligere udgave blive annulleret.

*New edition of **chart 151 (INT 1375)**, Lillebælt, N-lige del. 9th edition. 1 : 75 000.*

The chart is now scheduled for publication in the beginning of January 2004. On publication former edition will be cancelled.

Indeks Danske søkort, marts 2003 / Index Danish Charts, March 2003.

Gældende udgave for kort 132 (INT 1332) rettes til 16/2003

Amend current edition for chart 132 (INT 1332) to 16/2003

Gældende udgave for kort 133 (INT 1333) rettes til 11/2003

Amend current edition for chart 133 (INT 1333) to 11/2003

Gældende udgave for kort F rettes til 5/2003

Amend current edition for chart F to 5/2003

Havnelodserne

Den danske Havnelods, Erhvervshavne - 2002

Side 318 – Nakskov Havn

Erstat planen med medfølgende plan.
(Nakskov Havn, 17. juni 2003)

Havnelodsen Jyllands Vestkyst og Limfjorden – 2001

Side 205 – Virksund

Lystbådehavn
Erstat planen med medfølgende plan.
(KMS, 11. september 2003)

Havnelodsen Lillebælt og Farvandet syd for Fyn – 2002

Side 48 – Dyvig Bådelaug

Lystbådehavn

Erstat afsnittet **Havnen** med:

Havnen

der består af fem N-S-gående bådebroer samt en anlægskaj ved den midterste bro, ejes af Dyvig Bådelaug.

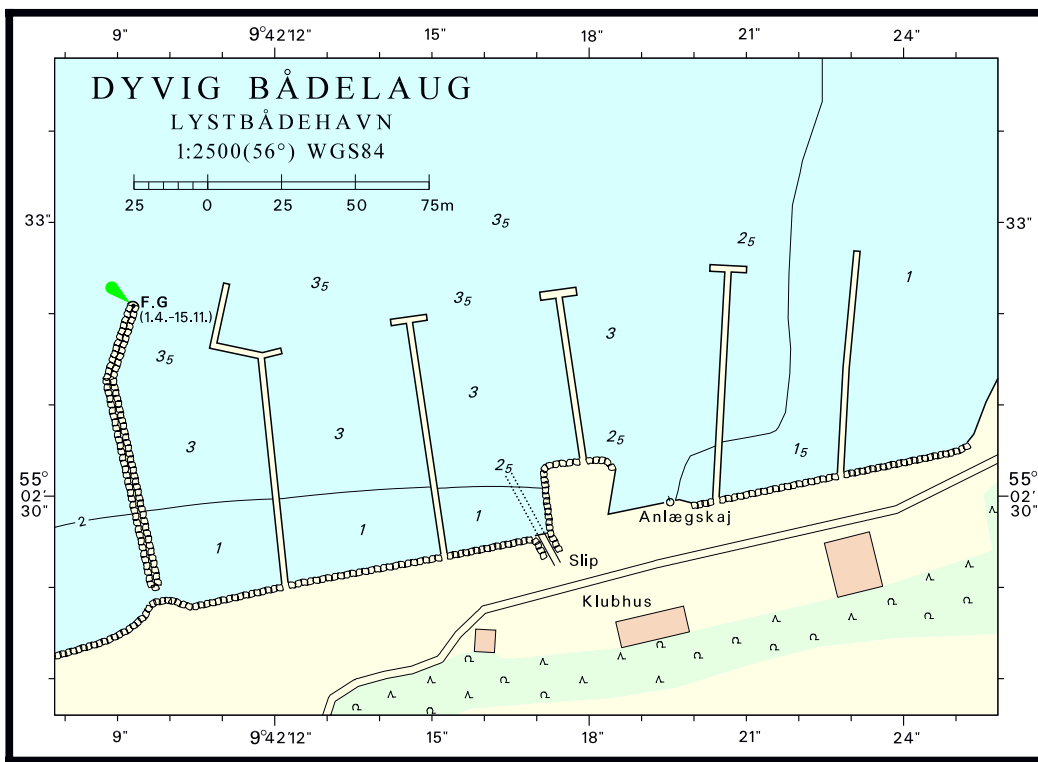
Side 49

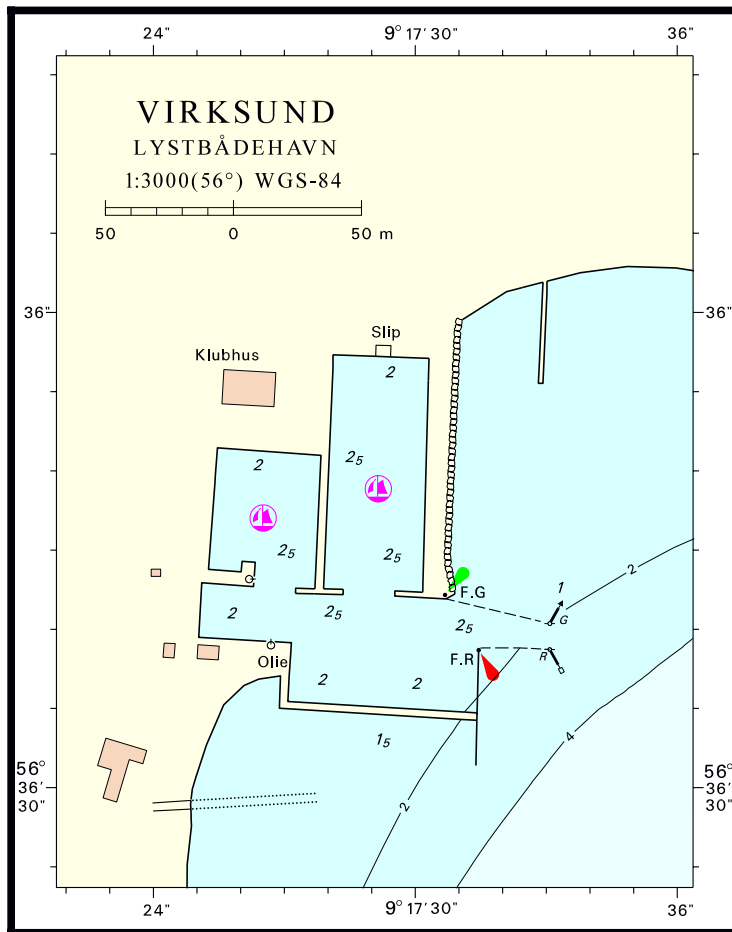
Erstat planen med medfølgende plan.
(Dyvig Bådelaug, 22. maj 2003)

Havnelodsen Smålandsfarvandet og Østersøen – 2002

Side 108 – Nakskov Havn

Erstat planen med medfølgende plan.
(Nakskov Havn, 17. juni 2003)





Søkortrettelser / *Chart Corrections*
på Internet
<http://www.kms.dk>

"Søkortrettelser" indeholder de officielle rettelser til danske, grønlandske og færøske søkort, de danske søsportskort samt "Den danske Havnelods, Erhvervshavne" og de regionale havnelodser. "Søkortrettelser" fås i abonnement og udsendes desuden som bilag til Efterretninger for Søfarende (EfS). Ved henvisninger til flere søkort i forskellig målestok nævnes kortet i største skala først og rettelserne er beskrevet, som den bør udføres i dette kort. Oplysningerne i parentes efter rettelserne refererer til EfS (nr./løbenr. år) eller anden kilde. Abonnement på "Søkortrettelser" kan tegnes for et kalenderår ved henvendelse til: Kort & Matrikelstyrelsen, Markedsområdet, Rentemestervej 8, 2400 København NV, Telefon: 35 87 50 50. E- mail: kms@kms.dk. Pris for levering i 2003 kr. 90,- inkl. moms.

"Chart Corrections" contain the official corrections to the Danish, the Greenlandic and the Faeroese charts and the Danish small craft chart series. "Chart Corrections" are only available as a subscription. Furthermore, they are annexed "Efterretninger for Søfarende" (Danish N. t. M.). When referring to several charts of different scales, the largest scale chart is mentioned first, and instructions for the correction of this chart are given. The figures in the brackets after the corrections refer to Danish N.t.M. (No/serial year) or other source. For orders or enquiries about subscription please contact: Kort & Matrikelstyrelsen, Customer Relations, Rentemestervej 8, 2400 København NV. Tel.: + 45 35 87 50 50. E- mail: kms@kms.dk. Price for subscription in 2003 DKK 90,-.

© Kort & Matrikelstyrelsen 2003

Gengivelse er tilladt med tydelig kildeangivelse. Havneplaner mærket "© Kort & Matrikelstyrelsen" må ikke gengives eller reproduceres medmindre der foreligger skriftlig tilladelse hertil.