



SØKORTRETTELSER 36

CHART CORRECTIONS

Rettelse nr. / Correction No 237 - 242

© Kort & Matrikelstyrelsen
ISSN 0905-1481

Kort / Chart	Rettelse nr. / Correction No	Kort / Chart	Rettelse nr. / Correction No
60	237	1131	241, 242
106 (INT 1382)	238	1161	242
114 (INT 1377)	240	S 111	238
134 (INT 1334)	239	S 112	238
141 (INT 1370)	240	S 322	240
1113	241	S 401	240
1130	241		

Rettelse nr. / Correction No

Kort / Chart

237
60

Listerdyb
Tilføj dybder / *Insert depths*

- | | |
|-------|-------------------------|
| | 1) 55°02,92'N 8°20,50'E |
| | 2) 55°03,12'N 8°20,45'E |
| 4,2 m | 3) 55°04,13'N 8°22,00'E |
| 5,9 m | 4) 55°05,48'N 8°18,45'E |
| 4,9 m | 5) 55°05,48'N 8°19,31'E |

Tilføj 2m kurve omkring 1) og 2)
Insert 2 m contour surrounding 1) and 2).

(Tysk kort 108)

238
106 (INT 1382)
S 111
S 112

Hals Havn
På E-siden af Hals Havn er etableret en havn som vist på medfølgende udsnit.
On the E-side of Hals Havn a harbour has been established as shown on the enclosed extract.

ca. 56°59,4'N 10°18,7'E

(Hals Kommune og
KMS, august 2003)

- 239**
134 (INT 1334)
- Sluseløbet W**
Tilføj dybde på 1) og 2) 0,2 m
Insert depth in 1) and 2)
- 1) 55°38,95'N 12°33,42'E
2) 55°38,87'N 12°33,35'E
- Udtag 2 og 4 m kurverne ved 2)
Delete 2 and 4 m contours at 2)
- (Copenhagen Malmö Port A/B,
4. september 2003)
- 240**
141 (INT 1370)
114 (INT 1377)
S 322
S 401
- Bolsaks**
Udvid området med et område
begrænset af en linie mellem 1) – 3)
*Extend the area with an area
bounded by a line joining 1) – 3)*
- ca. 55°42,0'N 10°40,5'E
1) 55°41,76'N 10°39,42'E
2) 55°42,26'N 10°39,42'E
3) 55°42,26'N 10°41,62'E
(Skov- og Naturstyrelsen,
28. oktober 2002)
- 241**
1130
1131
1113
- Frederiksdal – Nanortalik.**
Ref. Søkortrettelser / *Chart Corrections*
34/224, 225 og 226 2003
Ret de anførte båkenumre til 021,
022, 023, 024, 025, 026 og 027.
*Amend beacon numbers stated to 021,
022, 023, 024, 025, 026 and 027.*
- (36/918 2003)
- 242**
1131
1161
- Thomsens Ø E**
Tilføj / *Insert*
- ¶ 60°12,25'N 45°12,24'W,
skær / *rock*
- (FRV, 4. September 2003)

Udgivelser / *Publications*

Grønland

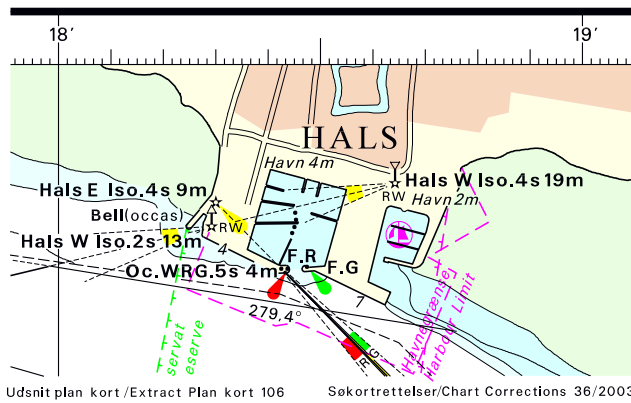
Ref. Søkortrettelser / *Chart Corrections* 32/2003

Ajourført optryk udkommer / *Updated reprint to be published:*

Følgende ajourførte optryk forventes nu udgivet medio oktober 2003:

Following updated reprint is now expected to be published mid October 2003:

Kort / *Chart*: 1310



Udsnit plan kort / Extract Plan kort 106

Søkortrettelser / Chart Corrections 36/2003

Søkortrettelser / *Chart Corrections*
på Internet
<http://www.kms.dk>

"Søkortrettelser" indeholder de officielle rettelselser til danske, grønlandske og færøske søkort, de danske søsportskort samt "Den danske Havnelods, Erhvervshavn" og de regionale havnelodser. "Søkortrettelser" fås i abonnement og udsendes desuden som bilag til Efterretninger for Søfarende (EFS). Ved henvisninger til flere søkort i forskellig målestok nævnes kortet i største skala først og rettelsen er beskrevet, som den bør udføres i dette kort. Oplysningerne i parentes efter rettelselserne refererer til EFS (nr./løbenr. år) eller anden kilde. Abonnement på "Søkortrettelser" kan tegnes for et kalenderår ved henvendelse til: Kort & Matrikelstyrelsen, Markedsområdet, Rentemestervej 8, 2400 København NV, Telefon: 35 87 50 50. E- mail: kms@kms.dk. Pris for levering i 2003 kr. 90,- inkl. moms.

"Chart Corrections" contain the official corrections to the Danish, the Greenlandic and the Faeroese charts and the Danish small craft chart series. "Chart Corrections" are only available as a subscription. Furthermore, they are annexed "Efterretninger for Søfarende" (Danish N. t. M.). When referring to several charts of different scales, the largest scale chart is mentioned first, and instructions for the correction of this chart are given. The figures in the brackets after the corrections refer to Danish N.t.M. (No/serial year) or other source. For orders or enquiries about subscription please contact: Kort & Matrikelstyrelsen, Customer Relations, Rentemestervej 8, 2400 København NV. Tel.: + 45 35 87 50 50. E- mail: kms@kms.dk. Price for subscription in 2003 DKK 90,- .

© Kort & Matrikelstyrelsen 2003

Gengivelse er tilladt med tydelig kildeangivelse. Havneplaner mærket "© Kort & Matrikelstyrelsen" må ikke gengives eller reproduceres medmindre der foreligger skriftlig tilladelse hertil.