



SØKORTRETTELSER 35


CHART CORRECTIONS

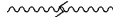
Rettelse nr. / Correction No 229 - 236

© Kort & Matrikelstyrelsen
ISSN 0905-1481

Kort / Chart	Rettelse nr. / Correction No	Kort / Chart	Rettelse nr. / Correction No
83	229	144	234
85	229	188	235
93 (INT 1044)	230, 231	1313	236
104	235	S 118	232
105 (INT 1450)	232	S 322	233
114 (INT 1377)	233	S 401	233
141 (INT 1370)	233		

Rettelse nr. / Correction No
 Kort / Chart

229	Tverå Fyr		
85	Ret / <i>Amend</i>	6 M	61°33,42'N 6°49,04'W,
83	til / <i>to</i>	8 M	Bagfyr / <i>Rear light</i>
			61°33,34'N 6°48,90'W,
			Forfyr / <i>Front light</i>
			(35/899 2003)
230	Nini Felt – Siri Felt		
93 (INT 1044)	Tilføj mellem 1) – 4)	→ → →	1) 56°38,397'N 5°19,287'E,
	<i>Insert joining 1) – 4)</i>		Nini Felt
	Se medfølgende udsnit		2) 56°30,084'N 5°01,826'E
	<i>See enclosed extract</i>		3) 56°29,921'N 4°55,887'E
			4) 56°29,007'N 4°54,609'E,
			Siri Felt
			(35/888 2003)
231	Siri Felt - Cecilie Felt		
93 (INT 1044)	Tilføj mellem 1) – 2)	→ → →	1) 56°28,998'N 4°54,571'E,
	<i>Insert joining 1) – 2)</i>		Siri Felt
	Se medfølgende udsnit		2) 56°24,101'N 4°45,646'E,
	<i>See enclosed extract</i>		Cecilie Felt
			(35/889 2003)
232	Aggersund. Sønder Mejlgrund NW		
105 (INT 1450)	Flyt til / <i>Move to</i>	 G	57°00,414'N 9°19,351'E
S 118			Justeret / <i>Adjusted position</i>
			(35/885 2003)

233	Fyns Hoved N		
114 (INT 1377)	Tilføj sten med dybde 2,4 m		ca. 55°37,55'N 10°35,46'E
141 (INT 1370)	<i>Insert rock with depth 2,4 m</i>		PA
S 322			
S 401			(43/1545 1969 og KMS, 28. august 2003)
234	Nakskov Havn		
144, plan	Tilføj mellem 1) og 2)		1) 54°49,932'N 11°06,941'E
	<i>Insert joining 1) and 2)</i>		2) 54°49,851'N 11°06,910'E
			(35/876 2003)
235	Wittow N		
188	Tilføj / <i>Insert</i>	⊕	54°43,82'N 13°31,87'E
104			54°47,63'N 13°24,09'E
			54°44,70'N 13°21,10'E
			54°44,95'N 13°21,10'E
			54°45,89'N 13°19,78'E
			54°44,45'N 13°17,50'E
			54°46,75'N 13°10,61'E
			(Tysk kort 162)
236	Uiânia W		
1313	Tilføj / <i>Insert</i>	+	64°14,77'N 52°13,08'W
			(35/897 2003)

Udgivelser / Publications

Ajourført optryk udkommer / Updated reprint to be published:

Følgende ajourførte optryk forventes udgivet ultimo september 2003:

Following updated reprint is expected to be published in the end of September 2003:

Kort / Chart:

112 (INT 1380) Århus Bugt

Havnelodserne

Den danske Havnelods, Erhvervshavne – 2002

Side 318 – Nakskov Havn

Tilføj stærkstrømskabel mellem 1) og 2).

1) 54°49,932'N 11°06,941'E

2) 54°49,851'N 11°06,910'E

Side 319

Erstat afsnittet **Kabler** med:

Kabler

Tværs over sejlrenden i den W-lige del af havnen er udlagt 2 stærkstrømskabler, og ca. 60 m E herfor 4 stærkstrømskabler og 3 rørledninger i samme trace. Tværs over den indre del af havnen ligger et stærkstrømskabel og en kloakledning.

(35/876 2003)

*Havnelodsen Smålandsfarvandet
og Østersøen – 2002*

Side 108 – Nakskov Havn

Tilføj stærkstrømskabel mellem 1) og 2).

1) 54°49,932'N 11°06,941'E

2) 54°49,851'N 11°06,910'E

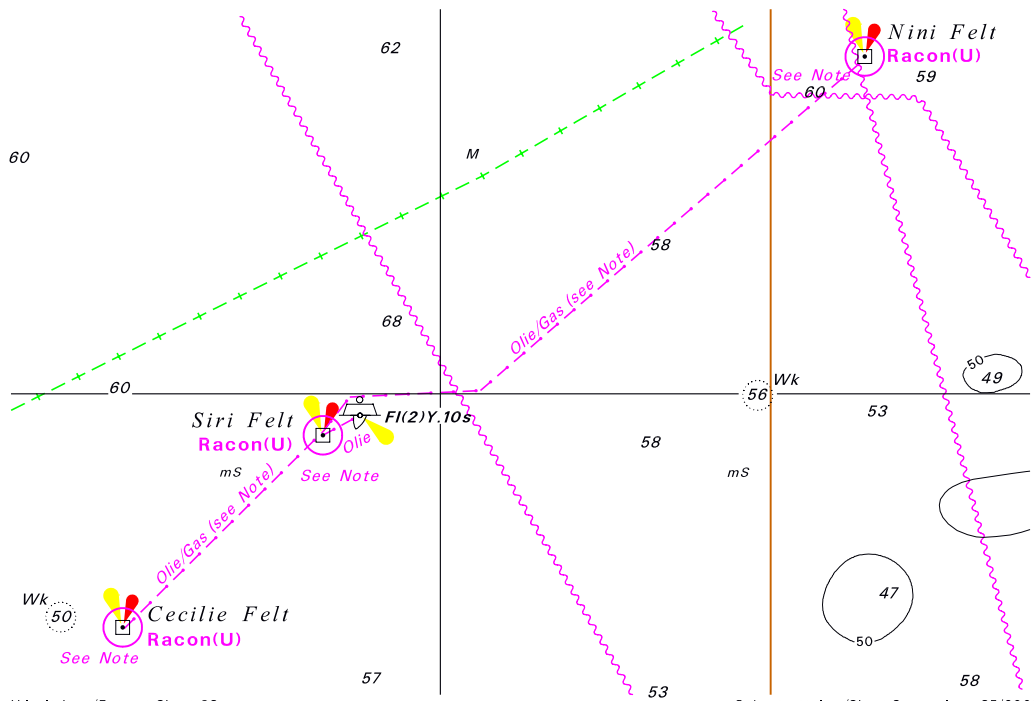
Side 109

Erstat afsnittet **Kabler** med:

Kabler

Tværs over sejlrenden i den W-lige del af havnen er udlagt 2 stærkstrømskabler, og ca. 60 m E herfor 4 stærkstrømskabler og 3 rørledninger i samme trace. Tværs over den indre del af havnen ligger et stærkstrømskabel og en kloakledning.

(35/876 2003)



Søkortrettelser / *Chart Corrections*
på Internet
<http://www.kms.dk>

"Søkortrettelser" indeholder de officielle rettelser til danske, grønlandske og færøske søkort, de danske søsportskort samt "Den danske Havnelods, Erhvervshavne" og de regionale havnelodser. "Søkortrettelser" fås i abonnement og udsendes desuden som bilag til Efterretninger for Søfarende (EfS). Ved henvisninger til flere søkort i forskellig målestok nævnes kortet i største skala først og rettelsen er beskrevet, som den bør udføres i dette kort. Oplysningerne i parentes efter rettelse refererer til EfS (nr./løbenr. år) eller anden kilde. Abonnement på "Søkortrettelser" kan tegnes for et kalenderår ved henvendelse til: Kort & Matrikelstyrelsen, Markedsområdet, Rentemestervej 8, 2400 København NV, Telefon: 35 87 50 50. E- mail: kms@kms.dk. Pris for levering i 2003 kr. 90,- inkl. moms.

"Chart Corrections" contain the official corrections to the Danish, the Greenlandic and the Faeroese charts and the Danish small craft chart series. "Chart Corrections" are only available as a subscription. Furthermore, they are annexed "Efterretninger for Søfarende" (Danish N. t. M.). When referring to several charts of different scales, the largest scale chart is mentioned first, and instructions for the correction of this chart are given. The figures in the brackets after the corrections refer to Danish N.t.M. (No/serial year) or other source. For orders or enquiries about subscription please contact: Kort & Matrikelstyrelsen, Customer Relations, Rentemestervej 8, 2400 København NV. Tel.: + 45 35 87 50 50. E- mail: kms@kms.dk. Price for subscription in 2003 DKK 90,-.

© Kort & Matrikelstyrelsen 2003

Gengivelse er tilladt med tydelig kildeangivelse. Havneplaner mærket "© Kort & Matrikelstyrelsen" må ikke gengives eller reproduceres medmindre der foreligger skriftlig tilladelse hertil.