



SØKORTRETTELSER 30

CHART CORRECTIONS

Rettelse nr. / Correction No 178 - 183

© Kort & Matrikelstyrelsen
ISSN 0905-1481

Kort / Chart	Rettelse nr. / Correction No	Kort / Chart	Rettelse nr. / Correction No
103 (INT 1303)	178	162	182
112 (INT 1380)	179	195	183
114 (INT 1377)	179	S 215	179
134 (INT 1334)	180	S 329	182
151 (INT 1375)	181	S 410	181
161	182		

Rettelse nr. / Correction No
Kort / Chart**178**

103 (INT 1303)

Kieler BuchtUdtag tekst "Prohibited Area"
*Delete legend "Prohibited Area"*ca. 54°34,7'N 10°06,5'E
ca. 54°33,2'N 10°05,5'E
(NfS 04/2003 og KMS, 22. juli 2003)**179**112 (INT 1380)
114 (INT 1377)
S 215**Hov Havn NE**I området ved anførte position, umiddelbart N for indsejlingen til havnen er dybdeforholdene ændret som vist på medfølgende udsnit af kort 112 og 114.
*In the area at the position stated, close N to the entrance to the harbour depth conditions have changed as shown on the enclosed extracts of chart 112 and 114.*55°54,87'N 10°15,83'E,
dybde / depth 1,7 m.

(Hov Færgehavn og KMS, 24. juli 2003)

180

134 (INT 1334)

Sydhavnen. Enghave BryggeI området begrænset af en linie mellem 1) - 4) rettes dybden fra 5m til 4,9 m
*In the area bounded by a line joining 1) - 4) the depth 5m is to be amended to 4,9 m*1) 55°39,548'N 12°33,778'E
2) 55°39,529'N 12°33,823'E
3) 55°39,458'N 12°33,767'E
4) 55°39,468'N 12°33,730'E

(30/755 2003)

181	Råde Grund	
151 (<i>INT 1375</i>)	Tilføj sten med dybden 0,7 m	55°14,108'N 9°42,946'E
S 410	<i>Insert rock with depth 0,7 m</i>	(<i>KMS og FRV 25. juli 2003</i>)
182	Masnedø E	
161	Udvid kabelfeltet med et område	1) 54°58,470'N 11°54,172'E
162	begrænset af en linie mellem 1) – 4)	2) 54°58,631'N 11°54,306'E
S 329	<i>Extend the cable area with an area</i>	54°58,770'N 11°54,252'E
	<i>bounded by a line joining 1) – 4)</i>	Ramme kort/ <i>Border Chart 161</i>
		3) 54°58,973'N 11°54,174'E
		4) 54°59,073'N 11°53,695'E
		(<i>30/757 2003</i>)
183	Kieler Bucht	
195	Udtag tekst ”Prohibited Area“	ca. 54°34,9'N 10°06,0'E
	<i>Delete legend ”Prohibited Area”</i>	ca. 54°33,4'N 10°04,5'E
		(<i>NfS 04/2003 og KMS, 22. juli 2003</i>)

Rettelser til indeks over grønlandske og færøske søkort, 2003
Corrections to index over Greenlandic and Faroese charts, 2003

Kort / Chart	Udgave / Edition
1510	5/2003
1511	3/2003
1512	3/2003
1530	3/2003

Havnelodserne

***Den danske Havnelods,
Erhvervshavne - 2001***

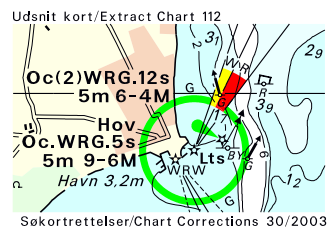
Side 201 – Hov Havn

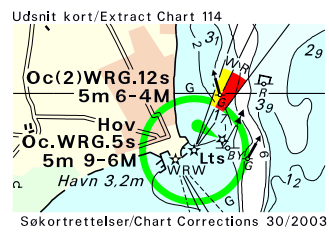
I området N for indsejlingen rettes dybderne som vist på medfølgende udsnit
(Hov Færgehavn og KMS, 24. juli 2003)

***Havnelodsen Sydlige Kattegat
og Isefjord – 2001***

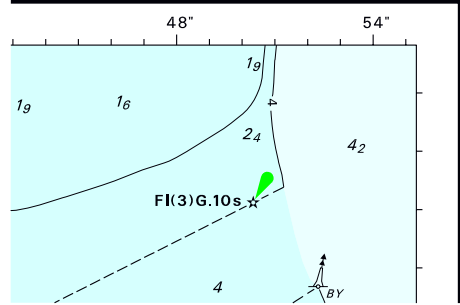
Side 108 – Hov Havn

I området N for indsejlingen rettes dybderne som vist på medfølgende udsnit
(Hov Færgehavn og KMS, 24. juli 2003)





Udsnit/Extract Plan



Søkortrettelser/Chart Corrections 30/2003

Søkortrettelser / *Chart Corrections*
på Internet
<http://www.kms.dk>

"Søkortrettelser" indeholder de officielle rettelselser til danske, grønlandske og færøske søkort, de danske søsportskort samt "Den danske Havnelods, Erhvervshavn" og de regionale havnelodser. "Søkortrettelser" fås i abonnement og udsendes desuden som bilag til Efterretninger for Søfarende (EfS). Ved henvisninger til flere søkort i forskellig målestok nævnes kortet i største skala først og rettelsen er beskrevet, som den bør udføres i dette kort. Oplysningerne i parentes efter rettelse refererer til EfS (nr./løbenr. år) eller anden kilde. Abonnement på "Søkortrettelser" kan tegnes for et kalenderår ved henvendelse til: Kort & Matrikelstyrelsen, Markedsområdet, Rentemestervej 8, 2400 København NV, Telefon: 35 87 50 50. E- mail: kms@kms.dk. Pris for levering i 2003 kr. 90,- inkl. moms.

"Chart Corrections" contain the official corrections to the Danish, the Greenlandic and the Faeroese charts and the Danish small craft chart series. "Chart Corrections" are only available as a subscription. Furthermore, they are annexed "Efterretninger for Søfarende" (Danish N. t. M.). When referring to several charts of different scales, the largest scale chart is mentioned first, and instructions for the correction of this chart are given. The figures in the brackets after the corrections refer to Danish N.t.M. (No/serial year) or other source. For orders or enquiries about subscription please contact: Kort & Matrikelstyrelsen, Customer Relations, Rentemestervej 8, 2400 København NV. Tel.: + 45 35 87 50 50. E- mail: kms@kms.dk. Price for subscription in 2003 DKK 90,- .

© Kort & Matrikelstyrelsen 2003

Gengivelse er tilladt med tydelig kildeangivelse. Havneplaner mærket "© Kort & Matrikelstyrelsen" må ikke gengives eller reproduceres medmindre der foreligger skriftlig tilladelse hertil.