



# SØKORTRETTELSER 28

## CHART CORRECTIONS

Rettelse nr. / Correction No 160 - 167

© Kort & Matrikelstyrelsen  
ISSN 0905-1481

| Kort / Chart   | Rettelse nr. / Correction No | Kort / Chart   | Rettelse nr. / Correction No |
|----------------|------------------------------|----------------|------------------------------|
| 61             | 160                          | 152 (INT 1373) | 166                          |
| 94 (INT 1411)  | 160                          | 171            | 166                          |
| 112 (INT 1380) | 161                          | S 106          | 160                          |
| 131 (INT 1331) | 162                          | S 213          | 161                          |
| 132 (INT 1332) | 162                          | S 303          | 162                          |
| 133 (INT 1333) | 162, 163                     | S 303 Plan A   | 162, 163                     |
| 134 (INT 1334) | 163, 164                     | S 333          | 165                          |
| 144            | 165                          | S 406          | 166                          |

Rettelse nr. / Correction No  
Kort / Chart**160**61  
94 (INT 1411)  
S 106**Slugen S**Tilføj på 1) og 2)  
Insert in 1) and 2)  
Mast ★ Mo(U)15s 12m 5M  
Aero Q.R1) 55°29,208'N 7°54,724'E  
2) 55°29,238'N 7°58,522'E

(28/724 2002)

**161**112 (INT 1380)  
S 213**Højbjerg NE**Tilføj / Insert  $\gamma \downarrow^*$  Målestation  
Recording Station


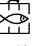


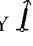
56°06,89'N 10°14,77'E

(28/715 2003)

**162**133 (INT 1333)  
131 (INT 1331)  
132 (INT 1332)  
S 303  
S 303 Plan A**Flakfort Fyr**Ret / Amend  
til / to  
10M  
5M

55°42,23'N 12°43,84'E

(28/707 2003)

- 163**  
134 (INT 1334)  
133 (INT 1333)  
S 303 Plan A
- Sundby Sejlforenings Havn E**  
Tilføj / Insert Y  (1.4.-15.11.) 55°39,900'N 12°38,475'E  
(28/708 2003)
- 164**  
134 (INT 1334)
- Prøvesten SE**  
Udvid opfyldningsområdet E-over som vist på medfølgende udsnit af kort 134.  
*Extend the area being reclaimed eastwards as shown on the enclosed extract of chart 134.*  
(Kystdirektoratet 1. juli 2003)
- 165**  
144  
S 333
- Nakskov Fjord**  
Flyt pælene E og D på 1) og 2) til henholdsvis 3) og 4).  
Flyt tønderne på 5), 6), 9) og 10) til henholdsvis 7), 8), 11) og 12).  
Se medfølgende udsnit af kort 144  
*Move the posts E and D in 1) and 2) to 3) and 4).*  
*Move the buoys in 5), 6), 9) and 10) to 7), 8), 11) and 12).*  
*See enclosed extract of chart 144.*
- 1) 54°49,50'N 11°02,23'E
  - 2) 54°49,54'N 11°02,22'E
  - 3) 54°49,508'N 11°02,361'E
  - 4) 54°49,544'N 11°02,354'E
  - 5) 54°49,507'N 11°02,022'E
  - 6) 54°49,525'N 11°02,017'E
  - 7) 54°49,503'N 11°02,112'E
  - 8) 54°49,522'N 11°02,107'E
  - 9) 54°49,532'N 11°02,435'E
  - 10) 54°49,549'N 11°02,432'E
  - 11) 54°49,530'N 11°02,558'E
  - 12) 54°49,549'N 11°02,551'E
- (28/713 2003)
- 166**  
171  
152 (INT 1373)  
S 406
- Middelgrund S**  
Tilføj  i området indenfor en linie mellem 1) – 4).  
Tilføj på 1) – 4) Y   
*Insert  within the area joining 1) – 4).*  
*Insert in 1) – 4) Y *
- 1) 55°00,6'N 10°40,2'E
  - 2) 55°00,5'N 10°40,4'E
  - 3) 55°00,4'N 10°40,2'E
  - 4) 55°00,5'N 10°40,0'E
- (26/654 2003)

**Diverse meddelelser / *Miscellaneous information***

**167** Nedennævnte sømærker er ombyttet med **stager** med topbetegnelse i den respektive farve. Ændringer vil være vist i det kommende optryk af de anførte kort.

*The buoys mentioned below has been replaced by **spar buoys** with topmark in the respective colour. The changes will be shown on the next updated print of the charts mentioned.*

**Guldborg Sund (kort 163 og kort 160)**

54°48,048'N 11°47,759'E, grøn tønde / *green buoy*

54°48,290'N 11°47,427'E, grøn tønde / *green buoy*

54°48,332'N 11°47,566'E, rød tønde / *red buoy*

54°50,044'N 11°47,882'E, rød tønde / *red buoy*

54°56,240'N 11°38,695'E, N-kardinaltønde / *buoy*

**Kroghage Pynt SW (Kort 197)**

54°34,457'N 11°55,034'E, W-kardinaltønde / *buoy*

**Avedøreværkets Havn (Kort 133 (INT 1333))**

55°34,772'N 12°29,281'E, gul tønde / *yellow buoy*

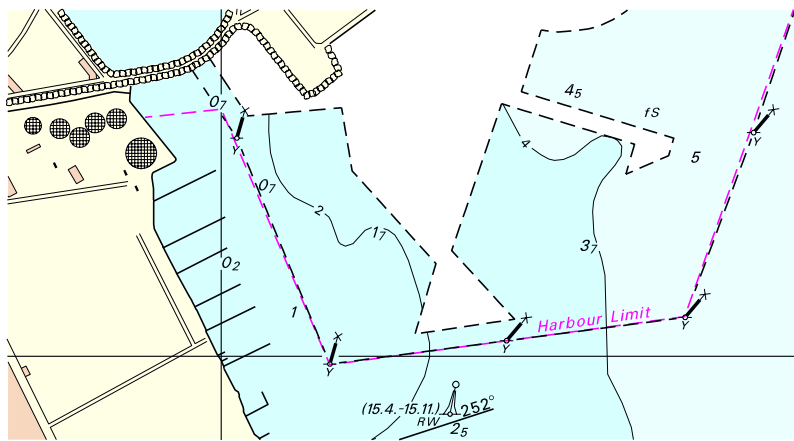
55°35,046'N 12°29,281'E, gul tønde / *yellow buoy*

55°35,182'N 12°29,274'E, gul tønde / *yellow buoy*

55°35,438'N 12°29,235'E, gul tønde / *yellow buoy*

55°35,437'N 12°29,180'E, gul tønde / *yellow buoy*

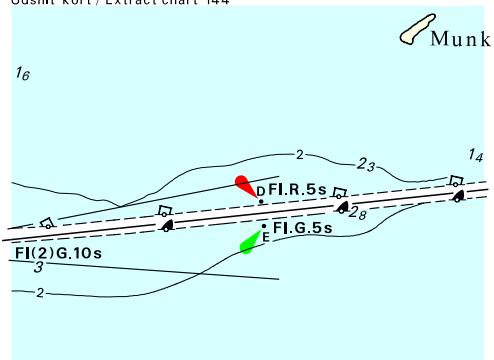
(28/710, 702 og 709 2003)



Udsnit kort / Extract Chart 134

Søkortrettelser / Chart Corrections 28/2003

Udsnit kort / Extract chart 144



Søkortrettelser / Chart Corrections 28/2003

Søkortrettelser / *Chart Corrections*  
på Internet  
<http://www.kms.dk>

---

"Søkortrettelser" indeholder de officielle rettelser til danske, grønlandske og færøske søkort, de danske søsportskort samt "Den danske Havnelods, Erhvervshavn" og de regionale havnelodser. "Søkortrettelser" fås i abonnement og udsendes desuden som bilag til Efterretninger for Søfarende (EfS). Ved henvisninger til flere søkort i forskellig målestok nævnes kortet i største skala først og rettelserne er beskrevet, som den bør udføres i dette kort. Oplysningerne i parentes efter rettelserne refererer til EfS (nr./løbenr. år) eller anden kilde. Abonnement på "Søkortrettelser" kan tegnes for et kalenderår ved henvendelse til: Kort & Matrikelstyrelsen, Markedsområdet, Rentemestervej 8, 2400 København NV, Telefon: 35 87 50 50. E- mail: [kms@kms.dk](mailto:kms@kms.dk). Pris for levering i 2003 kr. 90,- inkl. moms.

"Chart Corrections" contain the official corrections to the Danish, the Greenlandic and the Faeroese charts and the Danish small craft chart series. "Chart Corrections" are only available as a subscription. Furthermore, they are annexed "Efterretninger for Søfarende" (Danish N. t. M.). When referring to several charts of different scales, the largest scale chart is mentioned first, and instructions for the correction of this chart are given. The figures in the brackets after the corrections refer to Danish N.t.M. (No/serial year) or other source. For orders or enquiries about subscription please contact: Kort & Matrikelstyrelsen, Customer Relations, Rentemestervej 8, 2400 København NV. Tel.: + 45 35 87 50 50. E- mail: [kms@kms.dk](mailto:kms@kms.dk). Price for subscription in 2003 DKK 90,- .

---

© Kort & Matrikelstyrelsen 2003

Gengivelse er tilladt med tydelig kildeangivelse. Havneplaner mærket "© Kort & Matrikelstyrelsen" må ikke gengives eller reproduceres medmindre der foreligger skriftlig tilladelse hertil.