



# SØKORTRETTELSE 27

## CHART CORRECTIONS

Rettelse nr. / Correction No 157 - 159

© Kort & Matrikelstyrelsen  
ISSN 0905-1481

| Kort / Chart   | Rettelse nr. / Correction No | Kort / Chart | Rettelse nr. / Correction No |
|----------------|------------------------------|--------------|------------------------------|
| 103 (INT 1303) | 157                          | S 407        | 157                          |
| 152 (INT 1373) | 157                          | S 427        | 158                          |
| 157            | 158                          |              |                              |

Rettelse nr. / Correction No  
Kort / Chart

**157** **Mommark N**  
 152 (INT 1373) Tilføj (1.3.-31.12.) ved havbruget ca. 54°56,65'N 10°02,44'E  
 103 (INT 1303) *Insert* (1.3.-31.12.) at the Marine  
 S 407 *Farm.*  
 (27/686 2003)

**158** **Kulvig Jollehavn**  
 157 Udtag / *Delete* Havn 1,2 m ca. 55°37,5'N 9°50,9'E  
 S 427  
 (27/683 2003)

### Diverse meddelelser / *Miscellaneous information*

**159** Nedennævnte sømærker er ombyttet med **tønder** med topbetegnelse i den respektive farve. Ændringer vil være vist i det kommende optryk af kort 157.  
*The buoys mentioned below has been replaced by **buoys** with topmark in the respective colour. The changes will be shown on the next updated print of chart 157.*

#### Vejle Havn

55°42,182'N 9°33,937'E, rød stage med topbetegnelse.  
 55°42,206'N 9°33,932'E, grøn stage med topbetegnelse.  
 55°42,211'N 9°33,718'E, rød stage med topbetegnelse.  
 55°42,267'N 9°33,623'E, grøn stage med topbetegnelse.

(27/684 2003)

## Havnelodserne

### *Den danske Havnelods, Erhvervshavne – 2001*

#### **Side 495 – Vejle Havn**

Ret afsnittet **Afmærkning** til:

##### **Afmærkning**

Se kort 157 samt plan.

Afmærkningen ved den gravede rende ligger 15 m fra rendens bundkanter.

Ret afsnittet **Ankerplads** til:

##### **Ankerplads**

E for den gravede rende.

(27/684 2003)

### *Havnelodsen Sydlige Kattegat og Isefjord – 2001*

#### **Side 279 – Vejle Havn**

Ret afsnittet **Afmærkning** til:

##### **Afmærkning**

Se kort 157 samt plan.

Afmærkningen ved den gravede rende ligger 15 m fra rendens bundkanter.

Ret afsnittet **Ankerplads** til:

##### **Ankerplads**

E for den gravede rende.

(27/684 2003)

### *Havnelodsen Nordlige Kattegat – 2001*

#### **Side 108 – Voer Anlægsbro**

Ret afsnittet **Havnen** til:

##### **Havnen**

Anlægget, der ejes af Randers Havn, består af en 45 m lang E-W-gående bro med et 19 m bredt brohoved. Brohøjde 0,8 m. S for broen findes et færgeleje med forbindelse til Mellerup. N for brohovedet findes en duc d'albe samt 13 fortøjningspladser (pæle).

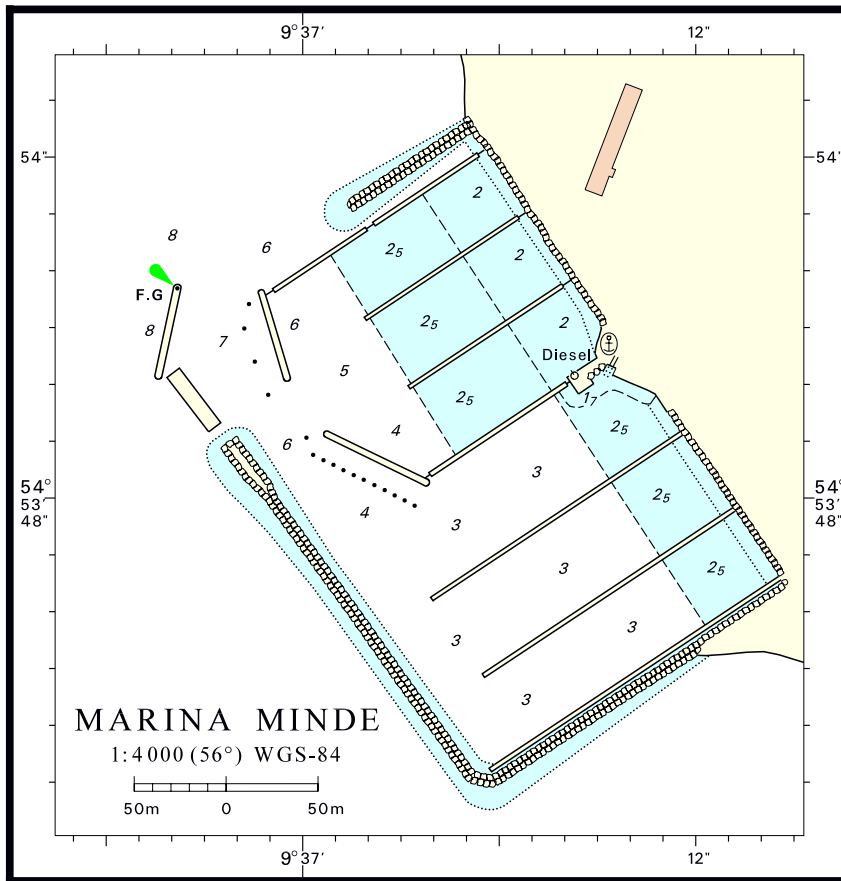
(27/692 2003)

### *Havnelodsen Lillebælt og Farvandet syd for Fyn – 2002*

#### **Side 119 – Marina Minde Havn**

Erstat planen med medfølgende nye plan.

(Marina Minde Havn, 23. juni 2003)



## Danske søkort – 11. juli 2003

*Danish charts – 11 July 2003*

| Kort nr.<br><i>Chart No</i> | Gældende udgave<br>(nr./måned,år)<br><i>Current edition<br/>(No/month,<br/>year)</i> | Seneste optryk<br>(måned / år)<br>Latest reprint<br>(month / year) | Opdateret til og med<br>"Søkortrettelser"nr.<br><i>Updated to "Chart<br/>Corrections" No<br/>(inclusive)</i> | Rettelser til seneste optryk, se<br>"Søkortrettelser" nr. :<br><i>Corrections to latest reprint,<br/>see "Chart Corrections" No</i> |
|-----------------------------|--|--|--|---|
| 60                          | 6 / apr. 2003  | apr. 2003  | 13/2003  | 20  |
| 61                          | 4 / apr. 2003  | apr. 2003  | 16/2003  | 24  |
| 92 (INT 1300)               | 6 / dec. 1996  | jul. 2002  | 26/2002  | 29, 39, 42, 43, 45, 48, 50,<br>51-52. <b>2003</b> : 7, 10, 11, 12,<br>22  |
| 93 (INT 1044)               | 3 / feb. 2001  | mar. 2002  | 11/2002  | 32, 35, 36, 41, 45, 47, 48,<br>51-52. <b>2003</b> : 6, 20, 22, 24,<br>25  |
| 94 (INT 1411)               | 9 / apr. 2003  | apr. 2003  | 16/2003  | 24, 25  |
| 95 (INT 1451)               | 9 / apr. 2003  | apr. 2003  | 13/2003  | 19, 22  |
| 99                          | 2 / feb. 1998  | feb. 2001  | 6/2001   | 14, 37, 38, 45. <b>2002</b> : 10, 14,<br>35. <b>2003</b> :24  |
| 100                         | 1 / feb. 1998  | jul. 2002  | 25/2002  | 29, 33, 38, 39, 40, 46, 50,<br>51-52. <b>2003</b> : 6, 7, 11, 12, 22  |
| 101 (INT 1301)              | 4 / apr. 2003  | apr. 2003  | 16/2003  | 22  |
| 102 (INT 1302)              | 1 / dec. 1996  | maj 2002   | 20/2002  | 24, 33, 38, 39, 40, 51-52.<br><b>2003</b> : 4, 6, 8, 16, 18   |
| 103 (INT 1303)              | 1 / jun. 1999  | maj 2003   | 19/2003  | 27  |
| 104                         | 1 / sep. 2002  | sep. 2002  | 38/ 2002   | 42. <b>2003</b> : 3, 10, 11   |
| 105 (INT 1450)              | 7 / feb. 1998  | apr. 2002  | 16/2002  | 21, 28, 38, 41, 50. <b>2003</b> : 11,<br>15, 25   |
| 106 (INT 1382)              | 2 / jan. 1996  | apr. 2002  | 16/2002  | 19. <b>2003</b> :13   |
| 107 (INT 1383)              | 4 / dec. 1995  | apr. 2002  | 15/2002  | 28, 37, 48. <b>2003</b> : 13  |
| 108 (INT 1448)              | 3 / feb. 2000  | maj 2002   | 17/2002  | 21, 24, 35, 36, 37, 38, 42,<br>43, 44, 48. <b>2003</b> : 5, 6, 12,<br>13, 21, 22, 25  |
| 109 (INT 1449)              | 3 / feb. 2000  | maj 2002   | 17/2002  | 37, 43, 47, 51-52. <b>2003</b> : 6,<br>22, 25   |
| 110                         | 8 / feb. 1998  | apr. 2002  | 15/2002  | 28, 34, 36  |
| 111 (INT 1381)              | 8 / dec. 1996  | apr. 2002  | 15/2002  | 20, 37. <b>2003</b> :1-2, 6   |
| 112 (INT 1380)              | 10 / feb. 1998   | maj 2002   | 20/2002  | 24, 31, 37, 38, 39, 41, 42,<br>49. <b>2003</b> : 3, 4, 8, 10, 18  |
| 113                         | 3 / apr. 1997  | maj 2002   | 19/2002  | 42, 43. <b>2003</b> :15   |
| 114 (INT 1377)              | 8 / mar. 1997  | maj 2002   | 21/2002  | 38, 40, 42, 45, 46, 51-52.<br><b>2003</b> : 5, 8, 9, 10, 18, 20, 24,<br>26  |
| 115                         | 7 / feb. 1998  | maj 2002   | 19/2002  | 37, 45  |
| 116                         | 5 / mar. 2000  | maj 2002   | 21/2002  | 22, 33, 35, 50, 51-52. <b>2003</b> :<br>6, 10, 20, 25, 26   |
| 117                         | 6 / feb. 2000  | apr. 2002  | 13/2002  | 17, 35. <b>2003</b> : 5   |
| 118                         | 3 / mar. 1997  | maj 2002   | 21/2002  | 43, 48. <b>2003</b> : 3, 5, 19, 21  |
| 122                         | 5 / jan. 1996  | maj 2002   | 21/2002  | 6   |

| Kort nr.<br><i>Chart No</i> | Gældende udgave<br>(nr./måned, år)<br><i>Current edition<br/>(No/month, year)</i> | Seneste optryk<br>(måned / år)<br><i>Latest reprint<br/>(month / year)</i> | Opdateret til og med<br>"Søkortrettelser"<br>nr.<br><i>Updated to "Chart<br/>Corrections" No<br/>(inclusive)</i> | Rettelser til seneste optryk, se<br>"Søkortrettelser" nr. :<br><i>Corrections to latest reprint,<br/>see "Chart Corrections" No</i> |
|-----------------------------|---|--|--|---|
| 123                         | 1 / mar.2002  | mar. 2002  | 9/2002   | 11, 23, 29, 39, 49. <b>2003</b> : 7, 12   |
| 124                         | 3 / mar.1996  | maj 2002   | 17/2002  | 6   |
| 127 (INT 1372)              | 1 / dec. 2000   | mar. 2002  | 11/2002  | 29, 42  |
| 128 (INT 1379)              | 6 / mar. 1997   | jun. 2002  | 22/2002  | 33, 38, 51-52. <b>2003</b> : 4  |
| 129                         | 3 / jan. 1996   | maj 2002   | 17/2002  | 21, 35, 39. <b>2003</b> : 4, 20   |
| 131 (INT 1331)              | 13 / feb. 2001  | jun. 2003  | 22/2003  | 23  |
| 132 (INT 1332)              | 15 / feb. 2001  | apr. 2002  | 13/2002  | 18, 25, 29, 31, 32, 35, 42, 47. <b>2003</b> :1-2, 12, 14, 15, 17, 26  |
| 133 (INT 1333)              | 10 / feb. 2001  | apr. 2002  | 13/2002  | 18, 25, 29, 31, 32, 35, 38, 42, 47, 51-52. <b>2003</b> :1-2, 8, 12, 14, 15, 17, 24  |
| 134 (INT 1334)              | 10 / jan. 2003  | jan. 2003  | 4/2003   | 12. <b>2003</b> : 15, 17  |
| 141 (INT 1370)              | 16 / apr. 1999  | jun. 2002  | 22/2002  | 25, 33, 38, 43, 45. <b>2003</b> : 6, 8, 11, 16, 17, 18, 26  |
| 142 (INT 1368)              | 14 / nov. 1995  | jun. 2002  | 22/2002  | 23, 37, 50. <b>2003</b> :1-2, 6, 17, 21   |
| 143 (INT 1369)              | 14 / apr. 1999  | jun. 2002  | 22/2002  | 23, 24. <b>2003</b> :1-2, 6, 15, 24   |
| 144                         | 2 / maj 1997  | maj 2002   | 22/2002  | 44, 46. <b>2003</b> : 12, 13  |
| 145 (INT 1371)              | 8 / aug. 2000   | dec. 2000  | 49/2000  | <b>2001</b> :1-2, 30 <b>2002</b> : 15, 27, 28, 33, 46, 50. <b>2003</b> : 9, 16, 17, 18  |
| 151 (INT 1375)              | 8 / feb. 1998   | maj 2002   | 17/2002  | 29, 38, 40, 43, 46, 49, 50. <b>2003</b> : 5, 6, 9, 18, 21, 26   |
| 152 (INT 1373)              | 1 / feb. 1998   | maj 2003   | 19/2003  | 27  |
| 153                         | 7 / apr. 1997   | feb. 2001  | 5/2001   | 43. <b>2002</b> : 23, 50  |
| 154                         | 2 / mar. 2002   | apr. 2003  | 16/2003  | 22  |
| 155                         | 1 / feb. 2001   | maj 2002   | 17/2002  | 20, 39, 50  |
| 157                         | 5 / maj 1997  | feb. 2001  | 6/2001   | 25, 36, 44, 48. <b>2002</b> : 27, 51-52. <b>2003</b> : 24, 27   |
| 158 (INT 1376)              | 2 / mar. 2002   | mar. 2002  | 9/2002   | 14, 16, 41, 46. <b>2003</b> : 5, 11, 18, 25   |
| 159 (INT 1374)              | 1 / mar. 1997   | feb. 2003  | 8/2003   | 21  |
| 160                         | 5 / feb. 2000   | jun. 2002  | 22/2002  | 23, 39, 43, 50. <b>2003</b> : 1-2, 15   |
| 161                         | 6 / feb. 1999   | jun. 2002  | 25/2002  | 33, 38  |
| 162                         | 6 / feb. 1998   | maj 2002   | 17/2002  | 30, 38, 41. <b>2003</b> : 12  |
| 163                         | 4 / okt. 2002   | okt. 2002  | 42/2002  | 46  |
| 164                         | 5 / jun. 1999   | feb.2003   | 8/2003   |   |
| 171                         | 5 / apr. 2002   | apr.2002   | 16/2002  | 17. <b>2003</b> : 14, 26  |
| 172                         | 4 / feb. 1998   | apr. 2002  | 13/2002  | 37  |
| 188                         | 1 / okt. 2002   | okt. 2002  | 41/2002  | 44. <b>2003</b> : 4, 10, 13, 15, 18, 21, 25   |
| 189 (INT 1336)              | 5 / feb. 1998   | maj 2002   | 17/2002  | 41, 45. <b>2003</b> : 5, 15, 18, 21, 24, 25   |

| Kort nr.<br><i>Chart No</i> | Gældende udgave<br>(nr./måned, år)<br><i>Current edition<br/>(No/month, year)</i> | Seneste optryk<br>(måned / år)<br><i>Latest reprint<br/>(month / year)</i> | Opdateret til og med<br>"Søkortrettelser"<br>nr.<br><i>Updated to "Chart<br/>Corrections" No<br/>(inclusive)</i> | Rettelser til seneste optryk,<br>se "Søkortrettelser" nr. :<br><i>Corrections to latest reprint,<br/>see "Chart Corrections" No</i> |
|-----------------------------|---|--|--|---|
| 190                         | 5 / mar. 1998   | maj 2002   | 19/2002  | 25. <b>2003</b> : 11, 14  |
| 195                         | 1 / feb. 1999   | maj 2002   | 19/2002  | 20, 28, 34, 36, 37, 39, 42,<br>44, 50, 51-52. <b>2003</b> : 4, 5  |
| 196                         | 3 / feb. 2001   | jun. 2002  | 24/2002  | 36, 42, 47. <b>2003</b> : 11, 21  |
| 197                         | 1 / dec. 2001   | maj 2003   | 19/2003  | 24  |
| 198                         | 1 / dec. 2001   | dec. 2001  | 49/2001  | <b>2002</b> : 8, 18, 25. <b>2003</b> : 10,<br>11  |
| C                           | 2 / mar. 1998   | mar. 1998  | 31/1997  | <b>2002</b> :32   |
| F                           | 4 / jun. 1999   | jun. 1999  | 22/1999  | <b>2002</b> :32, 48   |

### Søsportskort / *Small Craft Charts*

#### Rettelser til kortene i Serie 1, Limfjorden, Skagerrak og Nordsøen, 2002:

*Corrections to the charts in Series 1, Limfjorden, Skagerrak og Nordsøen. Edition 2002:*

Se Søkortrettelser / *See Chart Corrections*

**2001**: 49.

**2002**: 3, 5, 6, 7, 8, 10, 11, 12, 16, 17, 18, 19, 20, 21, 22, 23, 24, 25, 28, 30, 33, 35, 36, 37, 38, 39, 41, 42, 43, 44, 45, 47, 48, 49, 50, 51-52.

**2003**: 1-2, 5, 6, 7, 8, 9, 11, 12, 13, 15, 21, 22, 24, 25

#### Rettelser til kortene i Serie 2, Limfjorden, Kattegat, udgave 2002:

*Corrections to the charts in Series 2, Kattegat. Edition 2002:*

Se Søkortrettelser / *See Chart Corrections*

**2002**: 8, 9, 10, 11, 12, 17, 18, 19, 20, 21, 22, 23, 24, 25, 26, 28, 29, 31, 33, 34, 35, 36, 37, 38, 39, 40, 41, 42, 43, 48, 49, 50, 51-52.

**2003**: 1-2, 3, 4, 6, 7, 8, 10, 11, 12, 15, 18, 19, 20, 21, 26

#### Rettelser til kortene i Serie 3, Storebælt, Smålandsfarvandet, Sundet, Femer Bælt og Bornholm, udgave 2002:

*Corrections to the charts in Series 3, Storebælt, Smålandsfarvandet, Sundet, Femer Bælt og Bornholm . Edition 2002:*

Se Søkortrettelser / *See Chart Corrections*

**2002**: 8, 9, 13, 14, 15, 16, 17, 18, 19, 20, 21, 22, 23, 24, 25, 26, 27, 28, 29, 30, 31, 32, 33, 34, 35, 36, 37, 38, 39, 40, 41, 42, 43, 44, 45, 46, 47, 48, 50, 51-52.

**2003**: 1-2, 5, 6, 8, 9, 10, 11, 12, 13, 14, 15, 16, 17, 18, 21, 24, 25, 26

#### Rettelser til kortene i Serie 4, Lillebælt, Storebælt, Farvandene nord og syd for Fyn, udgave 2002:

*Corrections to the charts in Series 4, Lillebælt, Storebælt, Farvandene nord og syd for Fyn. Edition 2002:*

Se Søkortrettelser / *See Chart Corrections*

**2002**: 8, 10, 11, 12, 15, 16, 17, 19, 20, 21, 23, 24, 25, 26, 27, 29, 31, 33, 34, 37, 38, 39, 40, 42, 43, 44, 45, 46, 49, 50, 51-52.

**2003**: 1-2, 4, 5, 6, 8, 9, 11, 14, 16, 17, 18, 21, 24, 25, 26

Søkortrettelser / *Chart Corrections*  
på Internet  
<http://www.kms.dk>

---

"Søkortrettelser" indeholder de officielle rettelselser til danske, grønlandske og færøske søkort, de danske søsportskort samt "Den danske Havnelods, Erhvervshavn" og de regionale havnelodser. "Søkortrettelser" fås i abonnement og udsendes desuden som bilag til Efterretninger for Søfarende (EFS). Ved henvisninger til flere søkort i forskellig målestok nævnes kortet i største skala først og rettelsen er beskrevet, som den bør udføres i dette kort. Oplysningerne i parentes efter rettelserne refererer til EFS (nr./løbenr. år) eller anden kilde. Abonnement på "Søkortrettelser" kan tegnes for et kalenderår ved henvendelse til: Kort & Matrikelstyrelsen, Markedsområdet, Rentemestervej 8, 2400 København NV, Telefon: 35 87 50 50. E- mail: [kms@kms.dk](mailto:kms@kms.dk). Pris for levering i 2003 kr. 90,- inkl. moms.

"Chart Corrections" contain the official corrections to the Danish, the Greenlandic and the Faeroese charts and the Danish small craft chart series. "Chart Corrections" are only available as a subscription. Furthermore, they are annexed "Efterretninger for Søfarende" (Danish N. t. M.). When referring to several charts of different scales, the largest scale chart is mentioned first, and instructions for the correction of this chart are given. The figures in the brackets after the corrections refer to Danish N.t.M. (No/serial year) or other source. For orders or enquiries about subscription please contact: Kort & Matrikelstyrelsen, Customer Relations, Rentemestervej 8, 2400 København NV. Tel.: + 45 35 87 50 50. E- mail: [kms@kms.dk](mailto:kms@kms.dk). Price for subscription in 2003 DKK 90,- .

---

© Kort & Matrikelstyrelsen 2003

Gengivelse er tilladt med tydelig kildeangivelse. Havneplaner mærket "© Kort & Matrikelstyrelsen" må ikke gengives eller reproduceres medmindre der foreligger skriftlig tilladelse hertil.