



# SØKORTRETTELSER 24


## CHART CORRECTIONS

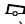




Rettelse nr. / Correction No 131 - 141

© Kort & Matrikelstyrelsen  
ISSN 0905-1481

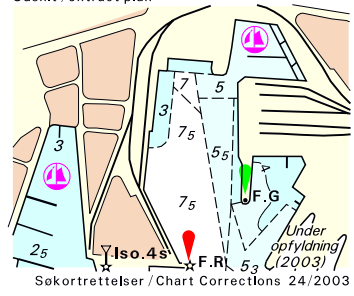
Kort / Chart	Rettelse nr. / Correction No	Kort / Chart	Rettelse nr. / Correction No
61	131	189 (INT 1336)	139
93 (INT 1044)	132	197	140
94 (INT 1411)	131	S 106	132
99	133	S 108	133
114 (INT 1377)	134, 138	S 309	139
133 (INT 1333)	135, 136	S 313	140
143 (INT 1369)	137	S 412	134
157	138	S 427	138

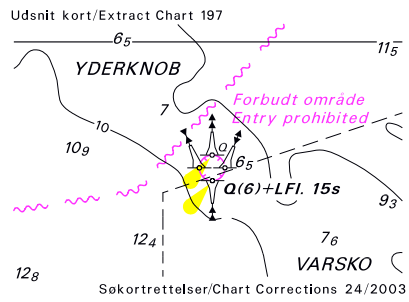
Rettelse nr. / Correction No  
Kort / Chart

<b>131</b> 61 94 (INT 1411)	<b>Cancer NE</b> Tilføj med dybde 17,4 m Insert with depth 17,4 m		55°29,51'N 8°02,87'E  (24/620 2003)
<b>132</b> 93 (INT 1044) S 106	<b>Vedersø W</b> Tilføj / Insert	o Målestation Recording Station	56°15,31'N 8°05,67'E  (24/616 2003)
<b>133</b> 99 S 108	<b>Bork Havn</b> Ret / Amend til / to	F. 7 m F.R. 8 m	1) 55°50,94'N 8°16,85'E, Bagfyr / Rear light
	Ret / Amend til / to	F. 10 m F.R. 6 m	2) 55°50,95'N 8°16,82'E, justeret / adjusted position Forfyr / Front light  (24/617 2003)
<b>134</b> 114 (INT 1377) S 412	<b>Juelsminde Færgehavn</b> Udtag / Delete	Q.R.	ca. 55°43,20'N 10°00,51'E  (24/607 2003)

<b>135</b> 133 (INT 1333)	<b>Avedøreværkets Havn</b> Ret / Amend til / to	 Y  Y	55°35,192'N 12°29,217'E  (24/593 2003)
<b>136</b> 133 (INT 1333)	<b>Amager E</b> Udtag med dybde 3,3 m Delete with depth 3,3 m	 Wk	55°37,46'N 12°40,96'E  (24/592 2003)
<b>137</b> 143 (INT 1369), plan	<b>Nyborg</b> Ret dybderne i den NW-lige del af 7,5 m området som vist på medfølg- ende udsnit. <i>Amend the depths in the NW part of the 7,5 m area as shown on the enclosed extract.</i>		ca. 55°18,5'N 10°47,5'E  (15/430 2003)
<b>138</b> 157 114 (INT 1377) S 427	<b>Rosenvold Hage E</b> Udtag / Delete (1.5.-15.10.)  Y		55°39,96'N 9°48,82'E  (24/602 2003)
<b>139</b> 189 (INT 1336) S 309	<b>Rønne W</b> Udtag / Delete (1.4.-15.11.)  Y		ca. 55°06,3'N 14°39,5'E ca. 55°06,7'N 14°41,6'E  (24/590 2003)
<b>140</b> 197 S 313	<b>Gedser Rev, Yderknob S</b> Tilføj afmærket forbudsområde som vist på medfølgende udsnit. <i>Insert marked restricted area as shown on the enclosed extract.</i>		54°29,30'N 12°06,40'E, fremtidigt fyr / <i>future light</i>  (24/588 2003)

Udsnit / extract plan





## Diverse meddelelser / *Miscellaneous information*

**141** Nedennævnte sømærker er ombyttet med **stager** med topbetegnelse i den respektive farve. Ændringer vil være vist i det kommende optryk af de anførte kort.

*The buoys mentioned below has been replaced by **spar buoys** with topmark in the respective colour. The changes will be shown on the next updated print of the charts mentioned.*

**Kragenæs Havn** (Kort 142 (INT 1368) og 160)

ca. 54°55,0'N 11°22,0'E, de 5 grønne tønder på rendens N-side / *5 green buoys on the N-side of the channel.*

**EK R 18 Jægerspris** (Kort 116 og 117)

55°54,253'N 11°50,985'E, gul tønne / *yellow buoy*

55°53,562'N 11°50,207'E, gul tønne / *yellow buoy*

**Tunø Knob S** (Kort 112 (INT 1380))

55°57,197'N 10°20,774'E, gul tønne / *yellow buoy*

**Frederikshavn NE** (Kort 101 (INT 1301) og 123)

57°27,798'N 10°34,268'E, S-kardinaltønne / *buoy*

57°28,118'N 10°33,357'E, W-kardinaltønne / *buoy*

57°28,648'N 10°35,023'E, N-kardinaltønne / *buoy*

**EK R 48 Blokhus W – Slette Strand N** (Kort 92 (INT 1300))

57°15,352'N 9°28,184'E, gul tønne / *yellow buoy*

57°12,065'N 9°20,920'E, gul tønne / *yellow buoy*

57°10,894'N 9°20,920'E, gul tønne / *yellow buoy*

**Rømø Dyb NE** (Kort 60)

55°04,342'N 8°33,607'E, gul tønne / *yellow buoy*

*(24/597, 605, 608, 611, 614 og 621 2003)*

## Havnelodserne

### *Den danske Havnelods, Erhvervshavne - 2002*

Galvaniseret cylinderformet rør med reflekterende rød tværstribе.

### **Side 238 – Kolding Havn**

*(24/603 2003)*

I afsnittet **Fyr** rettes næstsidsste afsnit til:  
Kolding Havn Fyr, yderenden af læmolen på Yderhavnens N-side, viser grønt blink.  
Galvaniseret cylinderformet rør med reflekterende grøn tværstribе.  
Kolding Havn Fyr, yderenden af læmolen på Yderhavnens S-side, viser rødt blink.

### **Side 330 – Nyborg Lystbådehavn**

Ret planen som vist på medfølgende udsnit.

*(15/430 2003)*

**Havnelodsen Lillebælt og  
Farvandet syd for Fyn – 2002**

**Side 102 – Kolding Havn**

I afsnittet **Fyr** rettes næstsidste afsnit til:  
Kolding Havn Fyr, yderenden af læmolen  
på Yderhavns N-side, viser grønt blink.  
Galvaniseret cylinderformet rør med  
reflekterende grøn tværstribe.  
Kolding Havn Fyr, yderenden af læmolen  
på Yderhavns S-side, viser rødt blink.  
Galvaniseret cylinderformet rør med  
reflekterende rød tværstribe.

(24/603 2003)

**Side 134 – Nyborg Lystbådehavn**

Ret planen som vist på medfølgende  
udsnit.

(15/430 2003)

**Havnelodsen Jyllands Vestkyst og  
Limfjorden – 2001**

**Side 23 – Bork Havn**

Afsnittet **Fyr** rettes til:

**Fyr**

Ledefyr. To fyr, der viser rødt, fast lys  
og med rød- og hvidstribet trekanttop-  
betegnelse på grå gittermaster. Holdt  
overet i pejling 123,5° leder fyrene til  
havnen.

**Planen:**

Ret fyrkarakteren for for- og bagfyr fra  
F til F.R.

Ret ledelinien til pejling 123,5°

(24/617 2003)

Søkortrettelser / *Chart Corrections*  
på Internet  
<http://www.kms.dk>

---

"Søkortrettelser" indeholder de officielle rettelser til danske, grønlandske og færøske søkort, de danske søsportskort samt "Den danske Havnelods, Erhvervshavne" og de regionale havnelodser. "Søkortrettelser" fås i abonnement og udsendes desuden som bilag til Efterretninger for Søfarende (EFS). Ved henvisninger til flere søkort i forskellig målestok nævnes kortet i største skala først og rettelsen er beskrevet, som den bør udføres i dette kort. Oplysningerne i parentes efter rettelserne refererer til EFS (nr./løbenr. år) eller anden kilde. Abonnement på "Søkortrettelser" kan tegnes for et kalenderår ved henvendelse til: Kort & Matrikelstyrelsen, Markedsområdet, Rentemestervej 8, 2400 København NV, Telefon: 35 87 50 50. E- mail: kms@kms.dk. Pris for levering i 2003 kr. 90,- inkl. moms.

"Chart Corrections" contain the official corrections to the Danish, the Greenlandic and the Faeroese charts and the Danish small craft chart series. "Chart Corrections" are only available as a subscription. Furthermore, they are annexed "Efterretninger for Søfarende" (Danish N. t. M.). When referring to several charts of different scales, the largest scale chart is mentioned first, and instructions for the correction of this chart are given. The figures in the brackets after the corrections refer to Danish N.t.M. (No/serial year) or other source. For orders or enquiries about subscription please contact: Kort & Matrikelstyrelsen, Customer Relations, Rentemestervej 8, 2400 København NV. Tel.: + 45 35 87 50 50. E- mail: kms@kms.dk. Price for subscription in 2003 DKK 90,- .

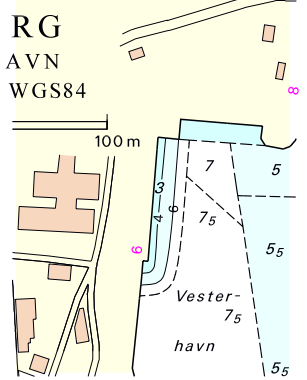
---

© Kort & Matrikelstyrelsen 2003

Gengivelse er tilladt med tydelig kildeangivelse. Havneplaner mærket "© Kort & Matrikelstyrelsen" må ikke gengives eller reproduceres medmindre der foreligger skriftlig tilladelse hertil.

Udsnit / extract plan

18" 24" 10° 47'



Søkortrettelser / Chart Corrections 24/2003