



SØKORTRETTELSER 23

CHART CORRECTIONS

Rettelse nr. / Correction No 130

© Kort & Matrikelstyrelsen
ISSN 0905-1481

Kort / Chart	Rettelse nr. / Correction No	Kort / Chart	Rettelse nr. / Correction No
131 (INT 1331)	130	S 302	130

Rettelse nr. / Correction No

Kort / Chart

130

131 (INT 1331)
S 302

Ålabodarna

Ret / Amend Fl.WRG.1s 5m 3-1M
til / to Fl.3s 5m 3M

ca. 55°56,4'N 12°46,4'E

Fyret viser hvidt lys horisonten rundt.

The light is showing white light

0°-360°.

(Ufs 22/1173 2003)

UDGIVELSER / PUBLICATIONS**Ajourført optryk udkommet / Updated reprint published:**

Trykt juni / Printed June 2003.

Kort / Chart : 131 (INT 1331)

Havnelodserne

Havnelodsen Smålandsfarvandet og Østersøen – 2002

Side 116 – Nykøbing Falster

Havn

Ret afsnittet **Havnekontor** til:

Havnekontor

Telefon 54 85 05 63 (kontor, mandag-torsdag kl. 0700-1600, fredag kl. 0700-1200)

Telefon 54 85 05 60 (direkte) / 28 19 80 53 (havnechef)

Telefax 54 82 05 64

VHF kanal 12

E-post: vis@nyk-f-kom.dk

Hjemmeside: www.portofnykoebing-f.dk

(Nykøbing Falster Havn, 15. maj 2003)

Side 142 – Orehoved Havn

Ret afsnittet **Havnen** til:

Havnen

ejes af Nykøbing Falster kommune og administreres af Nykøbing Falster Havn. Sejladsen til Orehoved Havn foregår ad det uddybede løb over Vedby Hage.

Ret afsnittet **Havnekontor** til:

Havnekontor

Nykøbing Falster Havn

Telefon 54 85 05 63 (kontor, mandag-torsdag kl. 0700-1600, fredag kl. 0700-1200)

Telefon 54 85 05 60 (direkte) / 28 19 80 53 (havnechef)

Telefax 54 82 05 64

E-post: vis@nyk-f-kom.dk

Hjemmeside: www.portofnykoebing-f.dk

(Nykøbing Falster Havn, 15. maj 2003)

Den danske Havnelods, Erhvervshavne – 2002

Side 341 – Nykøbing Falster

Havn

Ret afsnittet **Havnekontor** til:

Havnekontor

Telefon 54 85 05 63 (kontor, mandag-torsdag kl. 0700-1600, fredag kl. 0700-1200)

Telefon 54 85 05 60 (direkte) / 28 19 80 53 (havnechef)

Telefax 54 82 05 64

VHF kanal 12

E-post: vis@nyk-f-kom.dk

Hjemmeside: www.portofnykoebing-f.dk

(Nykøbing Falster Havn, 15. maj 2003)

Side 366 – Orehoved Havn

Ret afsnittet **Havnen** til:

Havnen

ejes af Nykøbing Falster kommune og administreres af Nykøbing Falster Havn. Sejladsen til Orehoved Havn foregår ad det uddybede løb over Vedby Hage.

Ret afsnittet **Havnekontor** til:

Havnekontor

Nykøbing Falster Havn

Telefon 54 85 05 63 (kontor, mandag-torsdag kl. 0700-1600, fredag kl. 0700-1200)

Telefon 54 85 05 60 (direkte) / 28 19 80 53 (havnechef)

Telefax 54 82 05 64

E-post: vis@nyk-f-kom.dk

Hjemmeside: www.portofnykoebing-f.dk

(Nykøbing Falster Havn, 15. maj 2003)

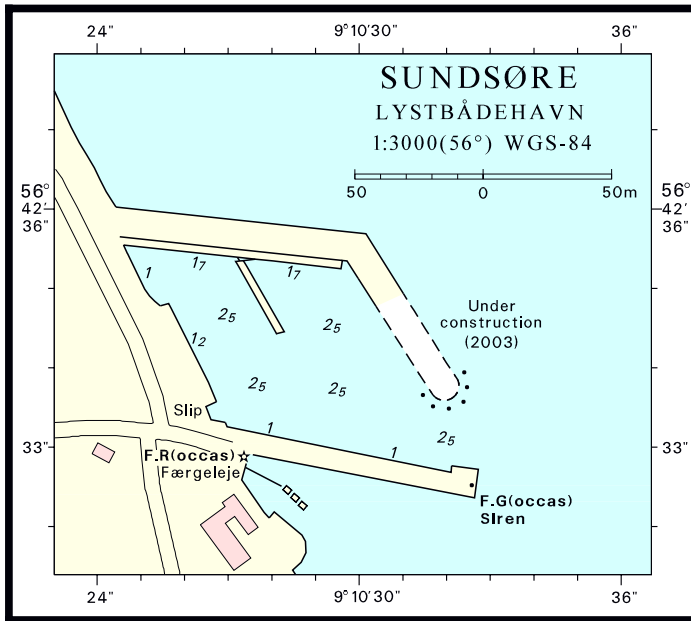
*Havnelødsen Jyllands Vestkyst og
Limfjorden – 2001*

Side 172 – Sundsøre

Lystbådehavn

Erstat planen af medfølgende nye plan.

(Sundsøre Lystbådehavn, 9. maj 2003)



© Kort & Matrikelstyrelsen

Søkortrettelser / *Chart Corrections*
på Internet
<http://www.kms.dk>

"Søkortrettelser" indeholder de officielle rettelselser til danske, grønlandske og færøske søkort, de danske søsportskort samt "Den danske Havnelods, Erhvervshavne" og de regionale havnelodser. "Søkortrettelser" fås i abonnement og udsendes desuden som bilag til Efterretninger for Søfarende (EfS). Ved henvisninger til flere søkort i forskellig målestok nævnes kortet i største skala først og rettelsen er beskrevet, som den bør udføres i dette kort. Oplysningerne i parentes efter rettelse refererer til EfS (nr./løbenr. år) eller anden kilde. Abonnement på "Søkortrettelser" kan tegnes for et kalenderår ved henvendelse til: Kort & Matrikelstyrelsen, Markedsområdet, Rentemestervej 8, 2400 København NV, Telefon: 35 87 50 50. E- mail: kms@kms.dk. Pris for levering i 2003 kr. 90,- inkl. moms.

"Chart Corrections" contain the official corrections to the Danish, the Greenlandic and the Faeroese charts and the Danish small craft chart series. "Chart Corrections" are only available as a subscription. Furthermore, they are annexed "Efterretninger for Søfarende" (Danish N. t. M.). When referring to several charts of different scales, the largest scale chart is mentioned first, and instructions for the correction of this chart are given. The figures in the brackets after the corrections refer to Danish N.t.M. (No/serial year) or other source. For orders or enquiries about subscription please contact: Kort & Matrikelstyrelsen, Customer Relations, Rentemestervej 8, 2400 København NV. Tel.: + 45 35 87 50 50. E- mail: kms@kms.dk. Price for subscription in 2003 DKK 90,- .

© Kort & Matrikelstyrelsen 2003

Gengivelse er tilladt med tydelig kildeangivelse. Havneplaner mærket "© Kort & Matrikelstyrelsen" må ikke gengives eller reproduceres medmindre der foreligger skriftlig tilladelse hertil.