



SØKORTRETTELSER 22

CHART CORRECTIONS

Rettelse nr. / Correction No 125 – 129

© Kort & Matrikelstyrelsen
ISSN 0905-1481

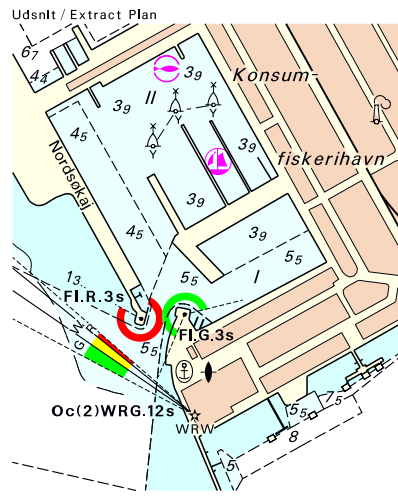
Kort / Chart	Rettelse nr. / Correction No	Kort / Chart	Rettelse nr. / Correction No
92 (INT 1300)	127	109 (INT 1449)	128
93 (INT 1044)	125	154	129
95 (INT 1451)	126	S 119	128
100	127	S 120	128
101 (INT 1301)	127	S 122	128
108 (INT 1448)	128	S 123	128

Rettelse nr. / Correction No
Kort / Chart

125 **Lille Fisker Banke SW**
93 (INT 1044) Tilføj / Insert PA ⚓ ca. 56°44'N 6°05'E
(22/564 2003)

126 **Esbjerg Havn**
95 (INT 1451), Ret dybderne i Konsumfiskerihavn og ca. 55°28,4'N 8°25,4'E,
plan ved tankskibsbroen i den nordlige del Konsumfiskerihavn
af Trafikhavn som vist på medfølg- ca. 55°28,2' N 8°25,5'E,
ende udsnit. Tankskibsbro
*Amend the depths in Konsumfiskeri-
havn and at the oil pier in the northern
part of Trafikhavn as shown on the
enclosed extract.*
(22/568 2003)

127 **Herthas Flak SW**
101 (INT 1301) Tilføj / Insert PA ⚓ ca. 57°36,9'N 10°47,3'E
100
92 (INT 1300)
(22/562 2003)



Søkortrettelser / Chart Corrections 22/2003

<p>128 108 (INT 1448) 109 (INT 1449) S 119 S 120 S 122 S 123</p>	<p>Sallingsund, Kås Bredning og Odde Sund Ombyt tønderne på 1) – 8) med stager med topbetegnelse i den respektive farve. <i>Replace the buoys in 1) – 8) by spar buoys with topmark in the respective colour.</i></p>	<p>1) 56°51,098'N 9°09,053'E, E-kardinaltønde 2) 56°48,263'N 9°01,477'E, rød tønde 3) 56°53,715'N 9°01,270'E, rød tønde 4) 56°48,360'N 8°57,854'E, grøn tønde 5) 56°41,190'N 8°47,085'E, grøn tønde 6) 56°38,204'N 8°41,067'E, N-kardinaltønde 7) 56°37,134'N 8°39,617'E, rød tønde 8) 56°35,011'N 8°33,665'E, rød tønde (22/563 2003)</p>
<p>129 154</p>	<p>Kielseng Fyr Flyt fyret til / <i>Move the light to</i></p> <p>Fyrvinkler / <i>Sectors at light</i> G 193° - 195° W 195° - 199° R 199° - 201°</p> <p>Se medfølgende udsnit / <i>See enclosed extracts.</i></p>	<p>54°48,306'N 9°26,805'E</p> <p>(N/S 21/2003)</p>

Havnelodserne

Den danske Havnelods, Erhvervshavne – 2002

Side 81 – Esbjerg Havn
og
**Havnelodsen Jyllands Vestkyst og
Limfjorden – 2001**

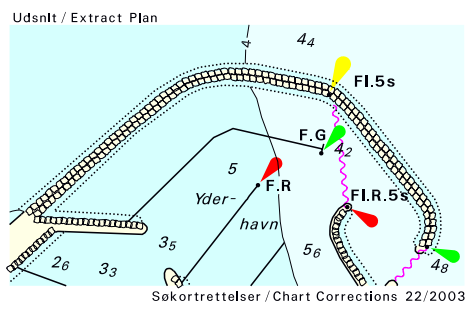
Side 33 – Esbjerg Havn
Ret dybderne i Konsumfiskerihavn og ved tankskibsbroen (kaj 101) i den nordlige del af Trafikhavn som vist på medfølgende udsnit.

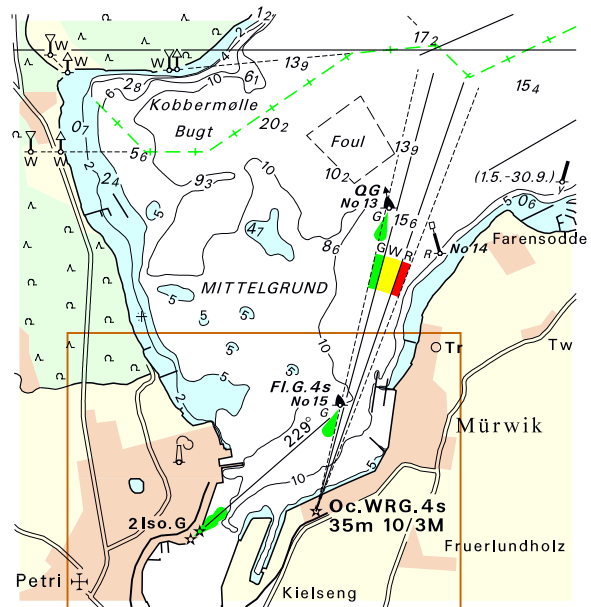
(22/568 2003)

Havnelodsen Sundet – 2001

Side 47 – Helsingør Nordhavn
Forlæng bådebroen og flyt fyret (F.G) som vist på medfølgende udsnit af planen.

(22/553 2003)





Udsnit kort / Extract chart 154

Søkortrettelser Chart Corrections 22/2003

Søkortrettelser / *Chart Corrections*
på Internet
<http://www.kms.dk>

"Søkortrettelser" indeholder de officielle rettelselser til danske, grønlandske og færøske søkort, de danske søsportskort samt "Den danske Havnelods, Erhvervshavne" og de regionale havnelodser. "Søkortrettelser" fås i abonnement og udsendes desuden som bilag til Efterretninger for Søfarende (EfS). Ved henvisninger til flere søkort i forskellig målestok nævnes kortet i største skala først og rettelsen er beskrevet, som den bør udføres i dette kort. Oplysningerne i parentes efter rettelselserne refererer til EfS (nr./løbenr. år) eller anden kilde. Abonnement på "Søkortrettelser" kan tegnes for et kalenderår ved henvendelse til: Kort & Matrikelstyrelsen, Markedsområdet, Rentemestervej 8, 2400 København NV, Telefon: 35 87 50 50. E- mail: kms@kms.dk. Pris for levering i 2003 kr. 90,- inkl. moms.

"Chart Corrections" contain the official corrections to the Danish, the Greenlandic and the Faeroese charts and the Danish small craft chart series. "Chart Corrections" are only available as a subscription. Furthermore, they are annexed "Efterretninger for Søfarende" (Danish N. t. M.). When referring to several charts of different scales, the largest scale chart is mentioned first, and instructions for the correction of this chart are given. The figures in the brackets after the corrections refer to Danish N.t.M. (No/serial year) or other source. For orders or enquiries about subscription please contact: Kort & Matrikelstyrelsen, Customer Relations, Rentemestervej 8, 2400 København NV. Tel.: + 45 35 87 50 50. E- mail: kms@kms.dk. Price for subscription in 2003 DKK 90,- .

© Kort & Matrikelstyrelsen 2003

Gengivelse er tilladt med tydelig kildeangivelse. Havneplaner mærket "© Kort & Matrikelstyrelsen" må ikke gengives eller reproduceres medmindre der foreligger skriftlig tilladelse hertil.