



SØKORTRETTELSER 18

CHART CORRECTIONS

Rettelse nr. / Correction No 101 - 107

© Kort & Matrikelstyrelsen
ISSN 0905-1481

Kort / Chart	Rettelse nr. / Correction No	Kort / Chart	Rettelse nr. / Correction No
102 (INT 1302)	101	189 (INT 1336)	107
103 (INT 1303)	101	S 216	101
112 (INT 1380)	101	S 307	106
114 (INT 1377)	101	S 309	107
141 (INT 1370)	101, 102	S 322	101, 102
145 (INT 1371)	102	S 401	101, 102
151 (INT 1375)	103	S 406	104
152 (INT 1373)	104	S 410	103
158 (INT 1376)	105	S 412	101
188	106, 107		

Rettelse nr. / Correction No

Kort / Chart

101

112 (INT 1380)

114 (INT 1377)

141 (INT 1370)

102 (INT 1302)

103 (INT 1303)

S 216

S 322

S 401

S 412

Paludans Flak E

Udtag forbudsområde med tilhørende afmærkning.

På 1) – 10) er etableret en vindmølle.

Møllerne på 1), 4), 7) og 10) er forsynet med fyr (Fl(3)Y.10s).

Tilføj stærkstrømskabel mellem 11), 1) og 10). Se medfølgende udsnit af kort 114/141 og kort 112.

*Delete prohibited area with associated buoyage.**A windmotor has been established in 1) – 10). The windmotors in 1), 4), 7)**and 10) are equipped with lights**(Fl(3)Y.10s). Insert high voltage**cable joining 11), 1) and 10).**See enclosed extract of chart 114/141**and chart 112.*

ca. 55°43,5'N 10°35,1'E

1) 55°44,010'N 10°35,002'E

2) 55°43,848'N 10°35,002'E

3) 55°43,686'N 10°35,002'E

4) 55°43,525'N 10°35,002'E

5) 55°43,363'N 10°35,002'E

6) 55°43,201'N 10°35,002'E

7) 55°43,040'N 10°35,002'E

8) 55°42,878'N 10°35,002'E

9) 55°42,716'N 10°35,002'E

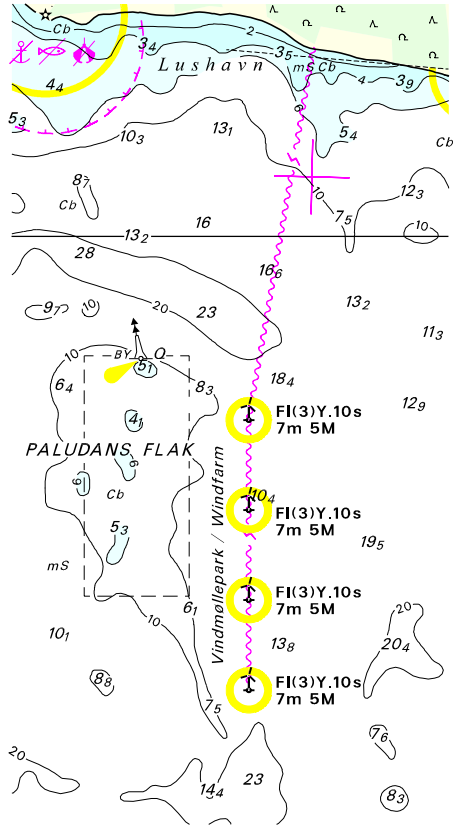
10) 55°42,554'N 10°35,002'E

11) 55°46,02'N 10°35,62'E,

Samsø S-kyst

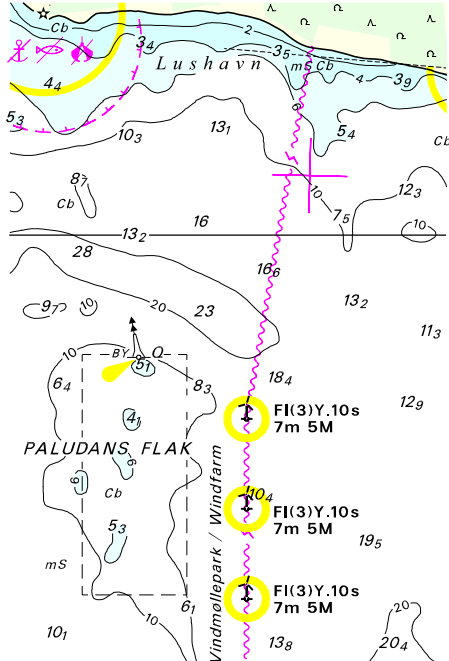
(14/410 2003)

Udsnit kort/Extraction chart 114/141



Søkortrettelser/Chart Corrections 18/2003

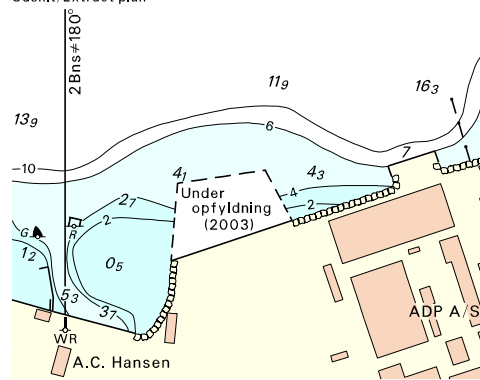
Udsnit kort/Extraction chart 112



Søkortrettelser/Chart Corrections 18/2003

102	Bastrup Klint N		
145 (INT 1370)	Udtag / Delete	→ → →	ca. 55°37,8'N 11°04,8'E
141 (INT 1371)			
S 322	Tilføj mellem 1) og 2)		1) 55°38,063'N 11°04,793'E
S 401	Insert joining 1) and 2)	→ → →	2) 55°37,600'N 11°04,000'E
			(KMS 29. april 2003)
103	Hejlsminde		
151 (INT 1375)	Ret / Amend	Havn 2,2 m	ca. 55° 21,8'N 9°35,4'E
S 410	til / to	Havn 2,8 m	
			(Hejlsminde Bro- og Bådelaug, 2. marts 2003)
104	Skarø – Drejø		
152 (INT 1373)	Ret rørledningen (vand) mellem 1) og		1) 54°59,96'N 10°27,43'E
S 406	2) til at forløbe mellem 3) – 7).		2) 54°58,39'N 10°26,15'E
	Amend the pipeline (water) joining 1)		
	and 2) to join 3) – 7).		3) 54°59,965'N 10°27,447'E, Skarø S-kyst
			4) 54°59,904'N 10°27,449'E
			5) 54°59,349'N 10°26,911'E
			6) 54°59,079'N 10°26,221'E
			7) 54°58,515'N 10°26,167'E, Drejø E-kyst
			(18/476 2003)
105	Middelfart Havn		
158 (INT 1376), plan	Tilføj "Under opfyldning" i området inden for en linie mellem 1) – 4) som vist på medfølgende udsnit.		1) 55°30,376'N 9°44,340'E
	Insert "Under opfyldning" in the area within a line joining 1) – 4) as shown in the enclosed extract.		2) 55°30,421'N 9°44,347'E
			3) 55°30,429'N 9°44,436'E
			4) 55°30,399'N 9°44,464'E
			(18/478 2003)
106	Rønne Banke W		
188	Tilføj / Insert	⊕	54°53,94'N 14°28,66'E
S 307			
			(18/473 2003)
107	Snogebæk Havn SSE		
189 (INT 1336)	Udtag med dybde 12 m		55°00,125'N 15°08,690'E
188	Delete with depth 12 m	⊙ Obstn	
S 309			
			(18/472 2003)

Udsnit/Extract plan



Søkortrettelser/Chart Corrections 18/2003

UDGIVELSER / PUBLICATIONS

Indeks Danske søkort, marts 2003 / Index Danish Charts, March 2003.

Gældende udgave for kort 60 rettes til 6/2003
 Gældende udgave for kort 61 rettes til 4/2003
 Gældende udgave for kort 94 rettes til 9/2003
 Gældende udgave for kort 95 rettes til 9/2003
 Gældende udgave for kort 101 rettes til 4/2003

Havnelodserne***Den danske Havnelods,
Erhvervshavne – 2002*****Side 309 – Middelfart Havne**

Tilføj område ”Under opfyldning (2003)”
 som vist på medfølgende udsnit.

*(18/478 2003)****Havnelodsen Sydlige Kattegat
og Isefjord – 2001*****Side 192 – Middelfart Havne**

Tilføj område ”Under opfyldning
 (2003)” som vist på medfølgende ud-
 snit.

*(18/478 2003)****Havnelodsen Lillebælt og
Farvandet syd for Fyn – 2002*****Side 90 – Hejlsminde****Lystbådehavn**

Afsnittet **Dybder** rettes til:

Dybder

Dybden i indsejlingsrenden er 2,8 m og i
 havnen indtil 2,8 m.

Afsnittet **Største skibe** rettes til:

Største skibe

der kan besejle havnen: Længde 25 m,
 bredde 5 m og dybgang 2,8 m.

Side 91**Planen:**

Ret dybden i indsejlingsrenden og havnen
 til 2,8 m.

*(Hejlsminde Bro- og Bådelaug,
2. marts 2003)****Den grønlandske Lods I,
Vestgrønland*****Side 33, 70-72 og Tillæg 11-
1991*****Den grønlandske Lods II,
Østgrønland*****Side 39, 87-90 og Tillæg 3-1991**

Tidligere rettelsers udgår og erstattes af:
 Søfartsstyrelsens bekendtgørelse nr. 170
 af 17. marts 2003 om skibsrapporte-
 ringssystemer i farvandene ved
 Grønland (Meldetjeneste i Grønland)
 For detaljer se EfS nr. 47/1128 2002,
 1/119, 1/120 og 17/468 2003.

(SFS 17. marts og 23. april 2003)

Søkortrettelser / *Chart Corrections*
på Internet
<http://www.kms.dk>

"Søkortrettelser" indeholder de officielle rettelselser til danske, grønlandske og færøske søkort, de danske søsportskort samt "Den danske Havnelods, Erhvervshavn" og de regionale havnelodser. "Søkortrettelser" fås i abonnement og udsendes desuden som bilag til Efterretninger for Søfarende (EfS). Ved henvisninger til flere søkort i forskellig målestok nævnes kortet i største skala først og rettelsen er beskrevet, som den bør udføres i dette kort. Oplysningerne i parentes efter rettelselserne refererer til EfS (nr./løbenr. år) eller anden kilde. Abonnement på "Søkortrettelser" kan tegnes for et kalenderår ved henvendelse til: Kort & Matrikelstyrelsen, Markedsområdet, Rentemestervej 8, 2400 København NV, Telefon: 35 87 50 50. E-mail: kms@kms.dk. Pris for levering i 2003 kr. 90,- inkl. moms.

"Chart Corrections" contain the official corrections to the Danish, the Greenlandic and the Faeroese charts and the Danish small craft chart series. "Chart Corrections" are only available as a subscription. Furthermore, they are annexed "Efterretninger for Søfarende" (Danish N. t. M.). When referring to several charts of different scales, the largest scale chart is mentioned first, and instructions for the correction of this chart are given. The figures in the brackets after the corrections refer to Danish N.t.M. (No/serial year) or other source. For orders or enquiries about subscription please contact: Kort & Matrikelstyrelsen, Customer Relations, Rentemestervej 8, 2400 København NV. Tel.: + 45 35 87 50 50. E-mail: kms@kms.dk. Price for subscription in 2003 DKK 90,- .

© Kort & Matrikelstyrelsen 2003

Gengivelse er tilladt med tydelig kildeangivelse. Havneplaner mærket "© Kort & Matrikelstyrelsen" må ikke gengives eller reproducere medmindre der foreligger skriftlig tilladelse hertil.