



SØKORTRETTELSER 17

CHART CORRECTIONS

Rettelse nr. / Correction No 98 - 100

© Kort & Matrikelstyrelsen
ISSN 0905-1481

Kort / Chart	Rettelse nr. / Correction No	Kort / Chart	Rettelse nr. / Correction No
132 (INT 1332)	98	S 303	98
133 (INT 1333)	98	S 303 Plan A	98
141 (INT 1370)	100	S 322	100
142 (INT 1368)	99	S 401	100
145 (INT 1371)	100	S 404	99

Rettelse nr. / Correction No
Kort / Chart

98 **Drogden. N for lystønde 12.**
 133 (INT 1333) Tilføj dybde / *Insert depth* 5,5 m 55°34,764'N 12°42,306'E,
 132 (INT 1332) tæt E for renden / *close E of the*
 S 303 channel
 S 303 Plan A

(FRV og KMS, 23. april 2003)

99 **Spodsbjerg Havn**
 142 (INT 1368) Udtag / *Delete* Siren (occas) ca. 54°56,2'N 10°49,2'E
 S 404

(17/461 2003)

100 **Bastrup Klint**
 145 (INT 1371) Udtag / *Delete* Ÿ Y 55°37,90'N 11°05,43'E
 141 (INT 1370) 55°37,88'N 11°05,40'E
 S 322
 S 401

(17/459 2003)

UDGIVELSER / PUBLICATIONS

Nye udgaver udkommet / New editions published:

Ny udgave af kort 61, Nordsøen, Blåvands Huk - Fanø. 4. udgave, april 2003. 1 : 75 000.
Tidligere udgave er annulleret.

*New edition of chart 61, Nordsøen, Blåvands Huk - Fanø. 4 th edition. April 2003.
1 : 75 000. Former edition is cancelled.*

Ny udgave af kort 94 (INT 1411), Horns Rev. 9. udgave, april 2003. 1 : 130 000.
Tidligere udgave er annulleret.

*New edition of chart 94 (INT 1411), Horns Rev. 9 th edition. April 2003. 1 : 130 000.
Former edition is cancelled.*

De nye udgaver af kort 61 og 94 (INT 1411) viser område, der af IMO er udpeget som et særligt følsomt havområde - Particularly Sensitive Sea Area (PSSA). I de nye udgaver er også vist vindmølleparken på Horns Rev med den **fremtidige** permanente afmærkning af denne. Det midlertidige arbejdsområde omkring vindmølleparken er fortsat etableret, se EfS 12/372 2003 og kommende EfS 19 – 2003.

*The new editions of chart 61 and 94 includes area designated by IMO as a Particularly Sensitive Sea Area (PSSA). On the new editions the windfarm on Horns Rev with the **future** permanent marking is also shown. The temporary working area around the windfarm is still established, see Danish NtM 12/372 2003 and coming NtM 19-2003.*

Ny udgave af kort 101 (INT 1301), Kattegat, N-lige del. 4. udgave, april 2003. 1 : 200 000.
Tidligere udgave er annulleret. I den nye udgave er områderne dækket af kort 122 og 123 generaliseret. I området fra Tønneberg Banke til S for Groves Flak er indlagt ny opmåling.

*New edition of chart 101 (INT 1301), Kattegat, N-lige del. 4 th edition. April 2003.
1 : 200 000. Former edition is cancelled. In the new edition areas covered by chart 122 and 123 has been generalized. The new edition also include new survey from Tønneberg Banke to south of Groves Flak.*

Ajourført optryk udkommet / Updated reprint published:

Trykt april / Printed April 2003

Kort / Chart : 154

Søsportskort Serie 1 og 2. Kort annulleret. / Small Craft Charts Series 1 and 2. Charts cancelled.

Med udgivelsen af de nye udgaver af kort 61 og 101 er søsportskort S 103, S 110, S 110 Plan, S 201, S 201 Plan og S 202 annulleret. Til erstatning for disse kort bør man anskaffe sig de nye udgaver af kort 61 og 101.

On publication of the new editions of chart 61 and 101 Small Craft Charts S 103, S 110, S 110 Plan, S 201, S 201 Plan and S 202 are cancelled. As replacement for these charts you should purchase the new editions of chart 61 and 101.

Havnelodserne

Den danske Havnelods, Erhvervshavne – 2002

Side 170 – Helsingør Statshavn

I afsnittet **Største skibe** rettes:

Længde til 150 m og dybgang til 6,0 m.

(Helsingør Havn, 10. april 2003)

Side 298 – Marstal Havn

Afsnittet **Dybder** rettes til:

Dybder

Dybden i havnen er indtil 4,5 m. Ved kajerne: 3,0-4,5 m. Se i øvrigt plan.

Side 299

Ret planen som vist på medfølgende udsnit.

(Marstal Havn, 11. marts 2003)

Havnelodsen Lillebælt og Farvandet syd for Fyn – 2002

Side 120 – Marstal Havn

Afsnittet **Dybder** rettes til:

Dybder

Dybden i havnen er indtil 4,5 m. Ved kajerne: 3,0-4,5 m. Se i øvrigt plan.

Side 122

Ret planen som vist på medfølgende udsnit.

(Marstal Havn, 11. marts 2003)

Side 170 – Spodsbjerg Havn

Udtag afsnittet **Tågesignal**.

Side 171

I planen udtages Siren (occas).

(17/461 2003)

Havnelodsen Sundet – 2001

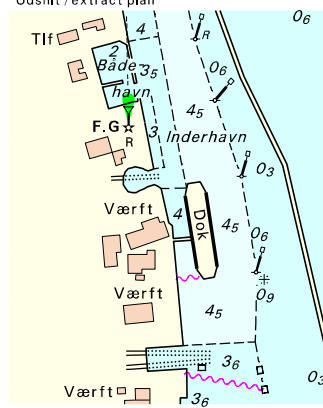
Side 50 – Helsingør Statshavn

I afsnittet **Største skibe** rettes:

Længde til 150 m og dybgang til 6,0 m.

(Helsingør Havn, 10. april 2003)

Udsnit / extract plan



Søkortrettelser/Chart Corrections 17/2003

Søkortrettelser / *Chart Corrections*
på Internet
<http://www.kms.dk>

"Søkortrettelser" indeholder de officielle rettelser til danske, grønlandske og færøske søkort, de danske søsportskort samt "Den danske Havnelods, Erhvervshavne" og de regionale havnelodser. "Søkortrettelser" fås i abonnement og udsendes desuden som bilag til Efterretninger for Søfarende (EfS). Ved henvisninger til flere søkort i forskellig målestok nævnes kortet i største skala først og rettelsen er beskrevet, som den bør udføres i dette kort. Oplysningerne i parentes efter rettelse refererer til EfS (nr./løbenr. år) eller anden kilde. Abonnement på "Søkortrettelser" kan tegnes for et kalenderår ved henvendelse til: Kort & Matrikelstyrelsen, Markedsområdet, Rentemestervej 8, 2400 København NV, Telefon: 35 87 50 50. E- mail: kms@kms.dk. Pris for levering i 2003 kr. 90,- inkl. moms.

"Chart Corrections" contain the official corrections to the Danish, the Greenlandic and the Faeroese charts and the Danish small craft chart series. "Chart Corrections" are only available as a subscription. Furthermore, they are annexed "Efterretninger for Søfarende" (Danish N. t. M.). When referring to several charts of different scales, the largest scale chart is mentioned first, and instructions for the correction of this chart are given. The figures in the brackets after the corrections refer to Danish N.t.M. (No/serial year) or other source. For orders or enquiries about subscription please contact: Kort & Matrikelstyrelsen, Customer Relations, Rentemestervej 8, 2400 København NV. Tel.: + 45 35 87 50 50. E- mail: kms@kms.dk. Price for subscription in 2003 DKK 90,- .

© Kort & Matrikelstyrelsen 2003

Gengivelse er tilladt med tydelig kildeangivelse. Havneplaner mærket "© Kort & Matrikelstyrelsen" må ikke gengives eller reproduceres medmindre der foreligger skriftlig tilladelse hertil.