



SØKORTRETTELSER 16

CHART CORRECTIONS

Rettelse nr. / Correction No 96 - 97





© Kort & Matrikelstyrelsen
ISSN 0905-1481

Kort / Chart	Rettelse nr. / Correction No	Kort / Chart	Rettelse nr. / Correction No
102 (INT 1302)	97	145 (INT 1371)	97
103 (INT 1303)	97	S 322	97
131 (INT 1331)	96	S 334	97
141 (INT 1370)	97	S 401	97

Rettelse nr. / Correction No
Kort / Chart

96 **Helsingør**
 131 (INT 1331) Erstat planen med medfølgende nye ca.56°02'N 12°37'E
 plan
*Replace the plan by the enclosed new
 plan*
 (KMS 16. april 2003)

97 **Kalundborg Fjord**
 145 (INT 1371) Udtag / Delete
 141 (INT 1370)
 102 (INT 1302)
 103 (INT 1303)
 S 322
 S 334
 S 401

 55°42,040'N 10°59,280'E
 BY 55°42,108'N 10°59,272'E
 YB 55°41,956'N 10°59,300'E

 VQ(6)+LFl.10s

(16/443 2003)

Havnelodserne

Havnelodsen Lillebælt og Farvandet syd for Fyn – 2002

Side 116 – Løver Odde Anløbs- og Bådebro

Ret afsnittet **Dybder** til:

Dybder

Dybden i indsejlingen 4-6 m, ved det 12 m lange og 6 m brede brohoved 3,5-2,5 m og ved liggepladserne inden for brohovedet 2,2-1,5 m.

Ret afsnittet **Største skibe** til:

Største skibe

der kan anløbe brohovedet: Dybgang 2,5-3,5 m. Liggeplads: Dybgang 1,5-2,2 m.

(Kolding Kommune, 11. april 2003)

Havnelodsen Sydlige Kattegat og Isefjord – 2001

Side 5, 88 og 89 – Herslev Lystbådehavn

Havnens navn rettes til Herslev Strand Sejlklub.

(16/453 2003)

Den danske Havnelods, Erhvervshavne - 2002

Side 172 – Helsingør Statshavn

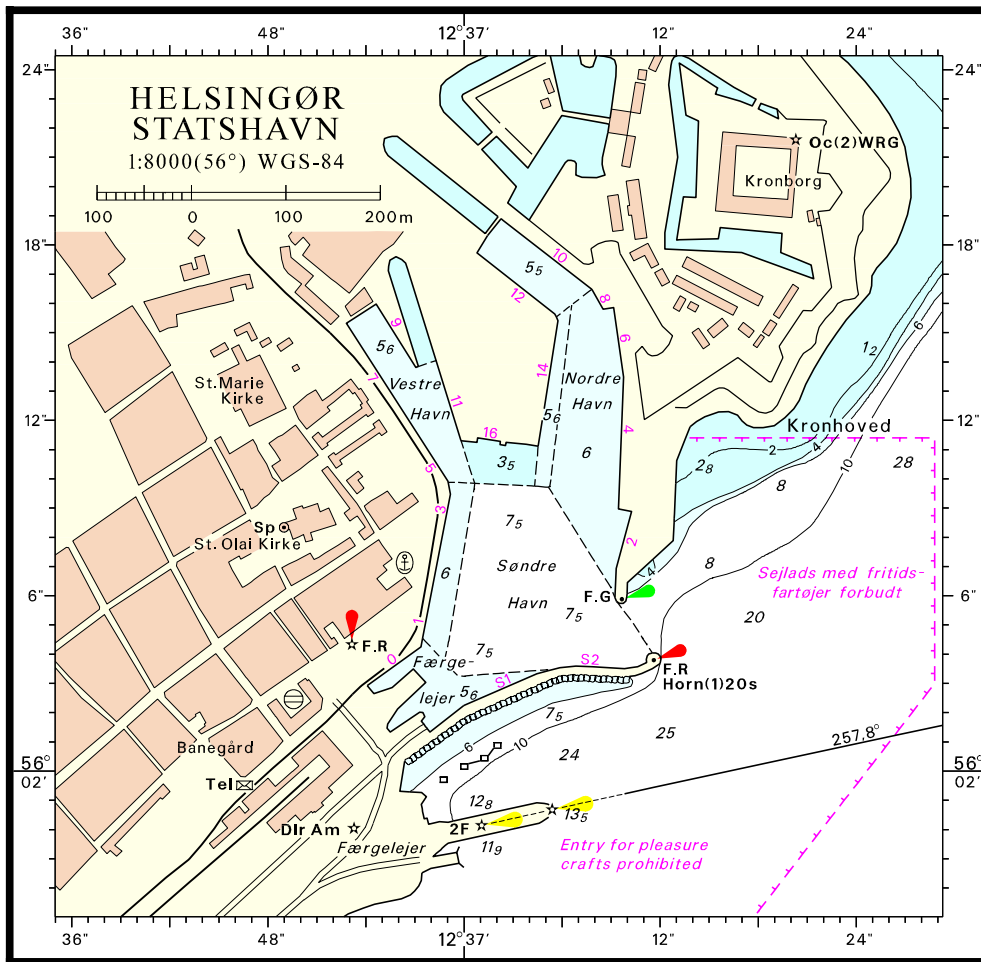
og

Havnelodsen Sundet – 2001

Side 53 – Helsingør Statshavn

Erstat planen med medfølgende nye plan.

(KMS, 16. april 2003)



Søkortrettelser / *Chart Corrections*
på Internet
<http://www.kms.dk>

"Søkortrettelser" indeholder de officielle rettelser til danske, grønlandske og færøske søkort, de danske søsportskort samt "Den danske Havnelods, Erhvervshavne" og de regionale havnelodser. "Søkortrettelser" fås i abonnement og udsendes desuden som bilag til Efterretninger for Søfarende (EfS). Ved henvisninger til flere søkort i forskellig målestok nævnes kortet i største skala først og rettelsen er beskrevet, som den bør udføres i dette kort. Oplysningerne i parentes efter rettelse refererer til EfS (nr./løbenr. år) eller anden kilde. Abonnement på "Søkortrettelser" kan tegnes for et kalenderår ved henvendelse til: Kort & Matrikelstyrelsen, Markedsområdet, Rentemestervej 8, 2400 København NV, Telefon: 35 87 50 50. E- mail: kms@kms.dk. Pris for levering i 2003 kr. 90,- inkl. moms.

"Chart Corrections" contain the official corrections to the Danish, the Greenlandic and the Faeroese charts and the Danish small craft chart series. "Chart Corrections" are only available as a subscription. Furthermore, they are annexed "Efterretninger for Søfarende" (Danish N. t. M.). When referring to several charts of different scales, the largest scale chart is mentioned first, and instructions for the correction of this chart are given. The figures in the brackets after the corrections refer to Danish N.t.M. (No/serial year) or other source. For orders or enquiries about subscription please contact: Kort & Matrikelstyrelsen, Customer Relations, Rentemestervej 8, 2400 København NV. Tel.: + 45 35 87 50 50. E- mail: kms@kms.dk. Price for subscription in 2003 DKK 90,- .

© Kort & Matrikelstyrelsen 2003

Gengivelse er tilladt med tydelig kildeangivelse. Havneplaner mærket "© Kort & Matrikelstyrelsen" må ikke gengives eller reproduceres medmindre der foreligger skriftlig tilladelse hertil.