



# SØKORTRETTELSER 15

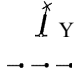
## CHART CORRECTIONS

Rettelse nr. / Correction No 90 - 95

© Kort & Matrikelstyrelsen  
ISSN 0905-1481

Kort / Chart	Rettelse nr. / Correction No	Kort / Chart	Rettelse nr. / Correction No
105 (INT 1450)	90	188	95
113	91	189 (INT 1336)	95
132 (INT 1332)	92	S 117	90
133 (INT 1333)	93	S 227	91
134 (INT 1334)	93	S 307	95
143 (INT 1369)	94	S 319 Plan	94
160	94		

**Rettelse nr. / Correction No**  
Kort / Chart

<b>90</b> 105 (INT 1450) S 117	<b>Attrup Havn W</b> Udtag de 10 stager mellem 1) og 2) <i>Delete the 10 spar buoys between 1) and 2)</i>		1) 57°01,80'N 9°24,92'E 2) 57°02,13'N 9°26,97'E	(15/435 2003)
<b>91</b> 113 S 227	<b>Horsens Havn SE</b> Udtag / Delete og / and		55°51,19'N 9°53,07'E	(15/433 2003)
<b>92</b> 132 (INT 1332), plan	<b>Køge Havn</b> Erstat planen af medfølgende nye plan / <i>Replace the plan by enclosed new plan.</i>		ca. 55°20,0'N 12°12,0'E	(15/427 2003)
<b>93</b> 134 (INT 1334) 133 (INT 1333)	<b>Hellerup Lystbådehavn</b> Ret / Amend til / to	F.G Fl.G.3s	55°43,90'N 12°34,95'E	
	Udtag / Delete (tændt / lit 1.4.-15.11.)			(15/425 2003)

**94**  
143 (INT 1369)  
160, Planen  
S 319 Plan

**Vasebro**  
Ret / Amend  
til / to

Vasebro 4,5 m  
Vasebro 3 m

ca. 55°14,8'N 11°14,9'E

(Skælskør Havn, 9. april 2003)

**95**  
189 (INT 1336)  
188  
S 307

**Rønne Havn SW**  
Ret dybden over vraget fra 13 m til  
26 m.  
Amend the depth over the wreck from  
13 m to 26 m.

55°04,2'N 14°37,1'E,  
justeret / adjusted position

(15/423 2003)

## Havnelodserne

### *Den danske Havnelods, Erhvervshavne – 2002*

#### **Side 198 – Horsens Havn**

Udtag afsnittet **Ledninger**.

(15/433 2003)

#### **Side 258 – Københavns Havn**

I afsnittet **Besejling** erstattes ordene  
”bringes i Efterretninger for Søfarende.”  
med ”, se **Særlige bestemmelser**.”

#### **Side 271**

I afsnittet **Særlige bestemmelser** tilføjes  
efter sidste linie:

#### **Midlertidig genåbning af Slusen i Kalveboderne**

I tidsrummet 16. maj – 28. september  
2003 vil der være mulighed for passage af  
slusen som følger:

Fredag kl. 1700-1900

Lørdag og søndag kl. 0800-1000 og kl.  
1700-1900

29. maj og 9. juni kan passage ske som  
nævnt under lørdag og søndag.

I tidsrummet 4. oktober – 16. november  
2003 vil der være mulighed for passage af  
slusen som følger:

Lørdag og søndag kl. 0800-1000 og kl.  
1600-1800

(15/426 2003)

#### **Side 274 – Køge Havn**

Afsnittet **Havnen** rettes til:

#### **Havnen**

der ejes af Køge Kommune, består af  
Nordhavn med en svajecirkel på 190 m,  
Sydhavn og Åbassin, det sidstnævnte er  
adskilt fra havnen ved en klappbro med  
en gennemsejlingsbredde på 12,5 m.

Under **Besejling** slettes den sidste  
sætning.

#### **Side 275**

Erstat planen med medfølgende nye  
plan.

#### **Side 276**

Afsnittet **Fyr** rettes til:

#### **Fyr**

Se plan.

Afsnittet **Ressourcer** rettes til:

#### **Ressourcer**

En 28-tons kran og to 12-tons kraner.  
Lokale maskinværksteder. Vejerbod.  
Dykkerassistance.

(15/427 2003)

**Side 322 – Nexø Havn**

I afsnittet **Fyr** rettes:  
 Forfyret: Hvid gittermast ved Gamle  
 Bassin.  
 til:  
 Forfyret: Grøn gittermast ved Gamle  
 Bassin.

(15/421 2003)

29. maj og 9. juni kan passage ske som  
 nævnt under lørdag og søndag.

I tidsrummet 4. oktober – 16. november  
 2003 vil der være mulighed for passage  
 af slusen som følger:  
 Lørdag og søndag kl. 0800-1000 og kl.  
 1600-1800.

(15/426 2003)

***Havnelodsen Sydlige Kattegat og  
 Isefjord – 2001***

**Side 102 – Horsens Havn**

Udtag afsnittet **Rørledninger**.  
 (15/433 2003)

**Side 115 – Hørby Lystbådehavn**

Erstat planen af medfølgende nye plan.  
 (14/406 2003)

***Havnelodsen Sundet – 2001***

**Side 43 – Hellerup Lystbådehavn**

Planen:  
 Ret F.G til Fl.G.3s og udtag (1.4.-15.11).

Ret afsnittet **Fyr** til:

**Fyr**  
 Se plan.

(15/425 2003)

**Side 83 – Københavns Havn**

I afsnittet **Besejling** erstattes ordene  
 ”bringes i Efterretninger for Søfarende.”  
 med ”, se **Særlige bestemmelser**.”

**Side 90**

I afsnittet **Særlige bestemmelser** tilføjes  
 efter sidste linie:

**Midlertidig genåbning af Slusen i  
 Kalveboderne.**

I tidsrummet 16. maj – 28. september  
 2003 vil der være mulighed for passage af  
 slusen som følger:  
 Fredag kl. 1700-1900  
 Lørdag og søndag kl. 0800-1000 og kl.  
 1700-1900

**Side 98 – Køge Havn**

Afsnittet **Havnen** rettes til:  
**Havnen**

der ejes af Køge Kommune, består af  
 Nordhavn med en svajecirkel på 190 m,  
 Sydhavn og Åbassin, det sidstnævnte er  
 adskilt fra havnen ved en klapbro med  
 en gennemsejlingsbredde på 12,5 m.

Under **Besejling** slettes den sidste  
 sætning.

**Side 99**

Erstat planen med medfølgende nye  
 plan.

**Side 100**

Afsnittet **Fyr** rettes til:

**Fyr**  
 Se plan.

Afsnittet **Ressourcer** rettes til:

**Ressourcer**  
 En 28-tons kran og to 12-tons kraner.  
 Lokale maskinværksteder. Vejerbod.  
 Dykkerassistance.

(15/427 2003)

***Havnelodsen Østersøen omkring  
 Bornholm – 2002***

**Side 42 – Nexø Havn**

I afsnittet **Fyr** rettes:  
 Forfyret: Hvid gittermast ved Gamle  
 Bassin.  
 til:  
 Forfyret: Grøn gittermast ved Gamle  
 Bassin.

(15/421 2003)

**Havnelodsen Lillebælt og  
Farvandet syd for Fyn – 2002**

**Side 22 – Ballebro Færgeleje**

Tilføj til afsnittet **Havnen**:  
Ballebro Jollehavn NV for færgelejet ejes af Sundeved kommune og administreres af Ballebro Bådelaug

Tilføj nyt afsnit:

**Dybder**

i jollehavn, se plan.

**Side 23**

Tilføj ny medfølgende plan.  
*(KMS, 10. april 2003)*

**Side 62 – Fjællebroen Havn**

I afsnittet **Største skibe** rettes Længde til 18 m.

*(Fjællebroen Havn, 24. marts 2003)*

**Side 78 – Gråsten Havn**

I afsnittet **Største skibe** rettes Længde til 70 m.

*(Gråsten Havn, 2. april 2003)*

**Side 89 – Hardeshøj Færgebro**

Erstat planen af medfølgende nye plan.  
*(KMS, 10. april 2003)*

**Side 204 – Troense Bådehavn**

I afsnittet **Havnen** slettes sidste sætning.

**Side 205**

Afsnittet **Ressourcer** rettes til:

**Ressourcer**

El og vand på broerne. Brændselsolie og benzin kan fås 2,5 km fra havnen. Reparationsmuligheder på Thurø. Campingplads 3 km.

**Planen:**

Slæbested E for broerne udtages.  
*(Troense Bådehavn, 23. marts 2003)*

**Side 207 – Troense**

**Dampskibsbro**

Planen:

Slæbested E for broerne udtages.  
*(Troense Dampskibsbro, 25. marts 2003)*

**Smålandsfarvandet og  
Østersøen – 2002**

**Side 60 – Jacobshavn**

I afsnittet **Dybder** rettes dybden i indsejlingen til 1,0 m.

Afsnittet **Største skibe** rettes til:

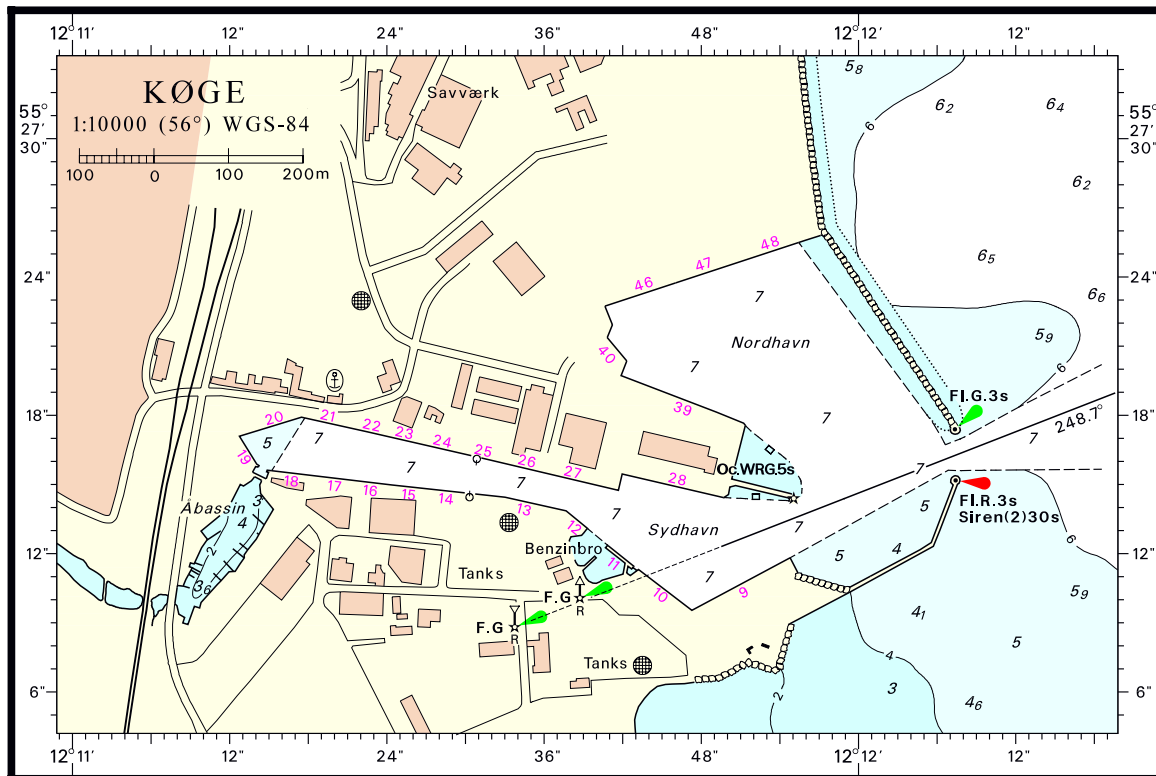
**Største skibe**

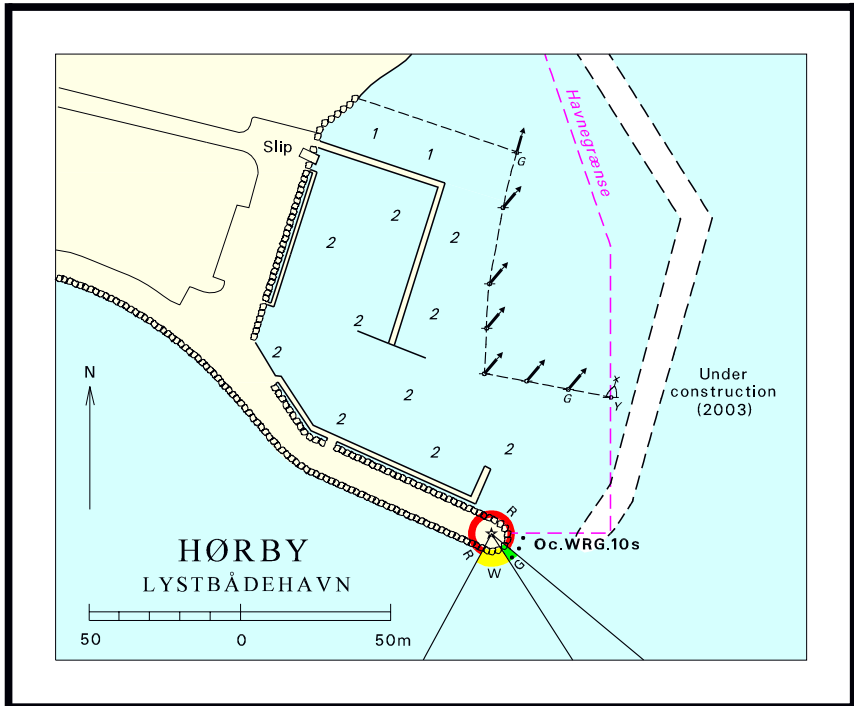
der kan anløbe anlægget: Længde ca. 9 m. Dybgang over 1,0 m er ikke tilrådelig.

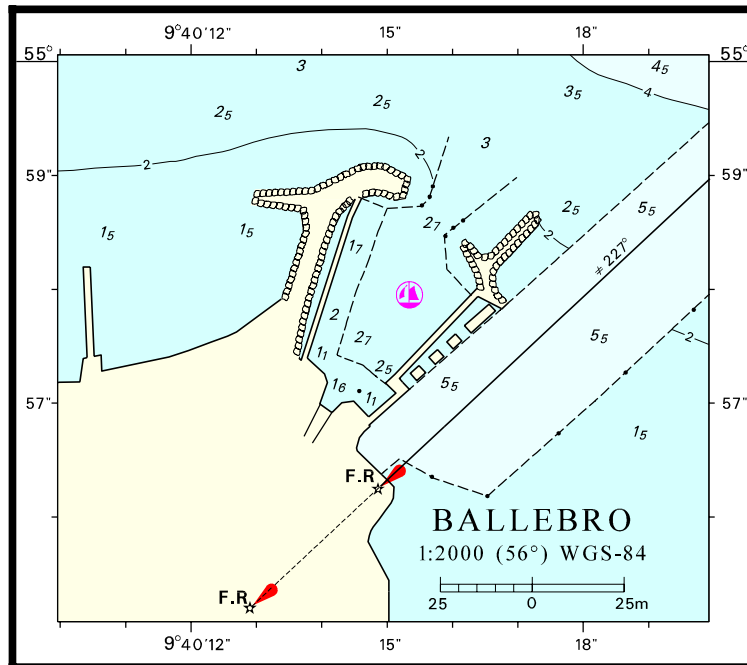
*(Jacobshavn, 25. marts 2003)*

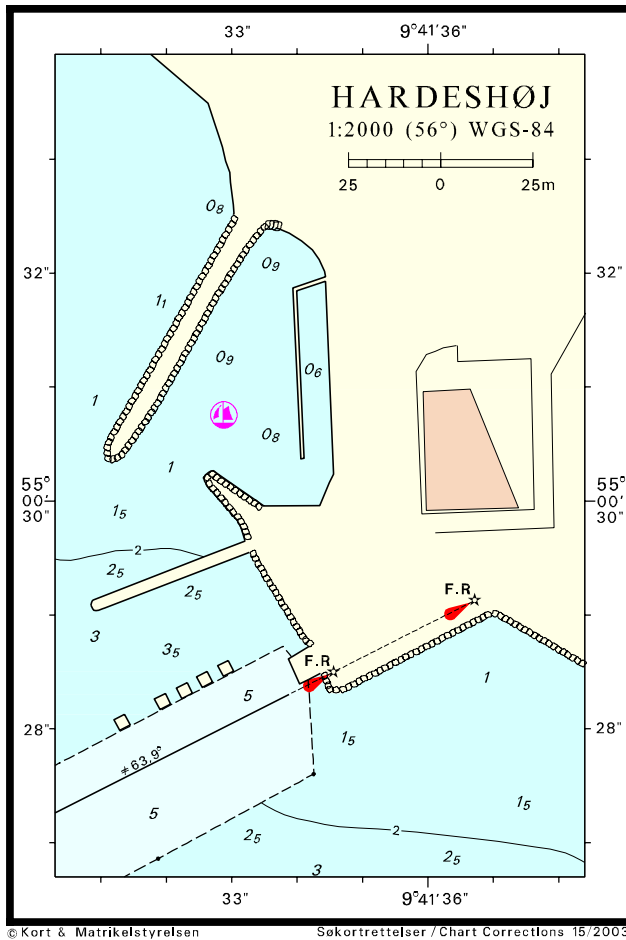
**Side 198 – Vasebro**

I afsnittet **Dybder** rettes 4,5 m til 3 m.  
*(Skælskør Havn, 9. april 2003)*











Søkortrettelser / *Chart Corrections*  
på Internet  
<http://www.kms.dk>

---

"Søkortrettelser" indeholder de officielle rettelselser til danske, grønlandske og færøske søkort, de danske søsportskort samt "Den danske Havnelods, Erhvervshavn" og de regionale havnelodser. "Søkortrettelser" fås i abonnement og udsendes desuden som bilag til Efterretninger for Søfarende (EfS). Ved henvisninger til flere søkort i forskellig målestok nævnes kortet i største skala først og rettelsen er beskrevet, som den bør udføres i dette kort. Oplysningerne i parentes efter rettelse refererer til EfS (nr./løbenr. år) eller anden kilde. Abonnement på "Søkortrettelser" kan tegnes for et kalenderår ved henvendelse til: Kort & Matrikelstyrelsen, Markedsområdet, Rentemestervej 8, 2400 København NV, Telefon: 35 87 50 50. E- mail: [kms@kms.dk](mailto:kms@kms.dk). Pris for levering i 2003 kr. 90,- inkl. moms.

"Chart Corrections" contain the official corrections to the Danish, the Greenlandic and the Faeroese charts and the Danish small craft chart series. "Chart Corrections" are only available as a subscription. Furthermore, they are annexed "Efterretninger for Søfarende" (Danish N. t. M.). When referring to several charts of different scales, the largest scale chart is mentioned first, and instructions for the correction of this chart are given. The figures in the brackets after the corrections refer to Danish N.t.M. (No/serial year) or other source. For orders or enquiries about subscription please contact: Kort & Matrikelstyrelsen, Customer Relations, Rentemestervej 8, 2400 København NV. Tel.: + 45 35 87 50 50. E- mail: [kms@kms.dk](mailto:kms@kms.dk). Price for subscription in 2003 DKK 90,- .

---

© Kort & Matrikelstyrelsen 2003

Gengivelse er tilladt med tydelig kildeangivelse. Havneplaner mærket "© Kort & Matrikelstyrelsen" må ikke gengives eller reproduceres medmindre der foreligger skriftlig tilladelse hertil.