



SØKORTRETTELSER 13


CHART CORRECTIONS


Rettelse nr. / Correction No 83 - 86

© Kort & Matrikelstyrelsen
ISSN 0905-1481

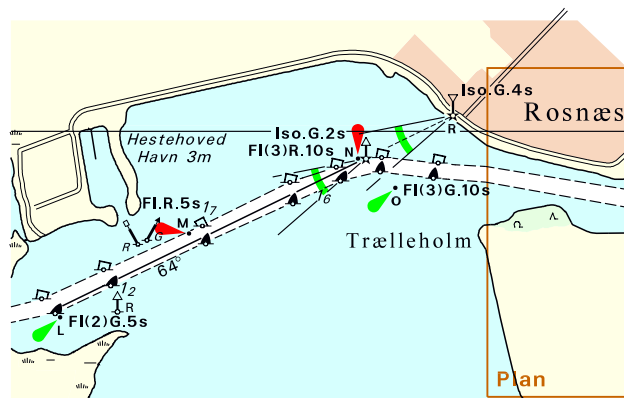
Kort / Chart	Rettelse nr. / Correction No	Kort / Chart	Rettelse nr. / Correction No
106 (INT 1382)	83	S 113	83
107 (INT 1383)	83	S 114	83
108 (INT 1448)	84	S 124	84
144	85	S 308	86
188	86	S 333	85

Rettelse nr. / Correction No
Kort / Chart

83 **Tunnelhavn E**
 107 (INT 1383) Tilføj med dybde 0,5 m  Obstn 57°03,534'N 9°57,520'E
 106 (INT 1382) Insert with depth 0,5 m
 S 113
 S 114
 (13/388 2003)

84 **Stenodde S**
 108 (INT 1448) Udtag / Delete  1)56°36,63'N 8°15,86'E
 S 124 2)56°36,49'N 8°17,16'E
 Udtag mellem 1) og 2)
 Delete between 1) and 2) Obstn 4 m
 (13/389 2003)

85 **Rosnæs**
 144 Tilføj et nyt forfyr på 2) og ret det
 S 333 tidligere forfyr på 1) til bagfyr som
 vist på medfølgende udsnit. 1) ca.54°50,02'N 11°06,50'E
 2) 54°49,960'N 11°06,271'E
 Insert a new front light in 2) and
 amend the former front light in 1) to
 rear light as shown on the enclosed
 extract.
 (13/381 2003)



Udsnit kort / Extract Chart 144

Søkortrettelser / Chart Corrections 13/2003

86
188
S 308

Rønne Banke SE
Tilføj med dybde 37 m
Insert with depth 37 m



54°37,68'N 14°56,41'E

(13/379 2003)

Havnelodserne

Den danske Havnelods, Erhvervshavne – 2002

Side 247 – Korsør Havn

Afsnittet **Havnekontor** rettes til:

Havnekontor

Telefon 88 51 96 66

Telefax 58 35 25 98

E-post: info@korsoerhavn.dk

Hjemmeside: www.korsoerhavn.dk

(Korsør Havn, 25. marts 2003)

Side 416 – Skærbækværkets

Havn

Afsnittet **Største skibe** rettes til:

Største skibe

der kan besejle havnen: Oliepier: Længde

250 m og dybgang 11,3 m. Kajanlæg:

dybgang 6,7 m.

Side 418

Afsnittet **Havnekontor** rettes til:

Havnekontor

Telefon 76 22 29 50 (kl. 0700-1500)

Telefax 76 22 19 70

(Skærbækværkets Havn, 20. marts 2003)

Side 448 – Svaneke Havn

Afsnittet **Havnekontor** rettes til:

Havnekontor

Telefon 56 49 60 40 / 56 49 71 06

(kl. 0900-1100 og 1400-1500)

VHF kanal 16 – 13 og 12

(Svaneke Havn, 10. marts 2003)

Havnelodsen Lillebælt og Farvandet syd for Fyn – 2002

Side 164 – Skærbækværkets

Havn

Afsnittet **Største skibe** rettes til:

Største skibe

der kan besejle havnen: Oliepier:

Længde 250 m og dybgang 11,3 m.

Kajanlæg: dybgang 6,7 m.

Side 166

Afsnittet **Havnekontor** rettes til:

Havnekontor

Telefon 76 22 29 50 (kl. 0700-1500)

Telefax 76 22 19 70

(Skærbækværkets Havn, 20. marts 2003)

*Havnelodsen Smålandsfarvandet
og Østersøen – 2002*

Side 85 – Korsør Havn

Afsnittet **Havnekontor** rettes til:

Havnekontor

Telefon 88 51 96 66

Telefax 58 35 25 98

E-post: info@korsoerhavn.dk

Hjemmeside: www.korsoerhavn.dk

(Korsør Havn, 25. marts 2003)

*Havnelodsen Østersøen omkring
Bornholm – 2002*

Side 56 – Svaneke Havn

Afsnittet **Havnekontor** rettes til:

Havnekontor

Telefon 56 49 60 40 / 56 49 71 06

(kl. 0900-1100 og 1400-1500)

VHF kanal 16 – 13 og 12

(Svaneke Havn, 10. marts 2003)