



# SØKORTRETTELSER 11




## CHART CORRECTIONS


Rettelse nr. / Correction No 68 - 73

© Kort & Matrikelstyrelsen  
ISSN 0905-1481

Kort / Chart	Rettelse nr. / Correction No	Kort / Chart	Rettelse nr. / Correction No
92 (INT 1300)	68	198	72
100	68	S 110	68
101 (INT 1301)	68	S 115	69
104	73	S 201	68
105 (INT 1450)	69	S 310	72
141 (INT 1370)	70	S 311	72
158 (INT 1376)	71	S 321	70
190	72	S 402	70
196	73	S 426	71
197	73		

**Rettelse nr. / Correction No**  
Kort / Chart

<b>68</b>	<b>Rute T. S for lystønde No 2</b>	
101 (INT 1301)	Tilføj vrage med dybde 36 m	57°34,66'N 11°05,71'E
100	Insert wreck with depth 36 m 	
92 (INT 1300)		
S 110		
S 201		(11/340 2003)
<b>69</b>	<b>Dynen S</b>	
105 (INT 1450)	Udtag med dybde 4 m	57°03,732'N 9°47,526'E
S 115	Delete with depth 4 m 	
	Tilføj med dybde 5,7 m	57°03,673'N 9°47,663'E
	Insert with depth 5,7 m 	
		(11/341 2003)
<b>70</b>	<b>Kerteminde Bugt</b>	
141 (INT 1370)	Udtag / Delete	ca. 55°27,0'N 10°42,5'E
S 321	Kapsejladsområde / Regatta Area	
S 402	(1.4.-15.11.)	


Tilføj på 1) – 6)  
*Insert in 1) – 6)* (1.4.-15.11.)  Y

1) 55°27,56'N 10°40,90'E  
 2) 55°27,90'N 10°42,00'E  
 3) 55°27,40'N 10°43,20'E  
 4) 55°26,55'N 10°43,52'E  
 5) 55°25,72'N 10°42,55'E  
 6) 55°26,60'N 10°41,19'E

(11/336 2003)

**71** **Skærbæk Lystbådehavn**  
 158 (INT 1376) *Ret / Amend* Havn 2,7 m 55°30,8'N 9°37,5'E  
 S 426 *til / to* Havn 2,5 m  
 (Skærbæk Lystbådehavn,  
 9. marts 2003)

**72** **Rødvig Havn**  
 190 *Udtag / Delete* Siren (1)30s (occas) 55°15,18'N 12°22,46'E  
 198  
 S 310  
 S 311 (11/331 2003)

**73** **Gedser SW**  
 196 *Tilføj vrage med dybde 21 m* 54°24,684'N 11°40,340'E  
 197 *Insert wreck with depth 21 m*  Wk  
 104 (11/333 2003)

## Havnelodserne

### *Havnelodsen Østersøen omkring Bornholm – 2002*

**Side 126**  
 Udtag afsnittet **Tågesignal**.  
 (11/331 2003)

**Side 8 – Arnager Havn**  
 I afsnittet **Største skibe** rettes dybgang til  
 2,2 m.

### *Den danske Havnelods, Erhvervshavne – 2002*

**Side 9**  
 Planen:  
 Ret 2,4 m dybderne til 2,2 m.  
 (Arnager Havn, 8. marts 2003)

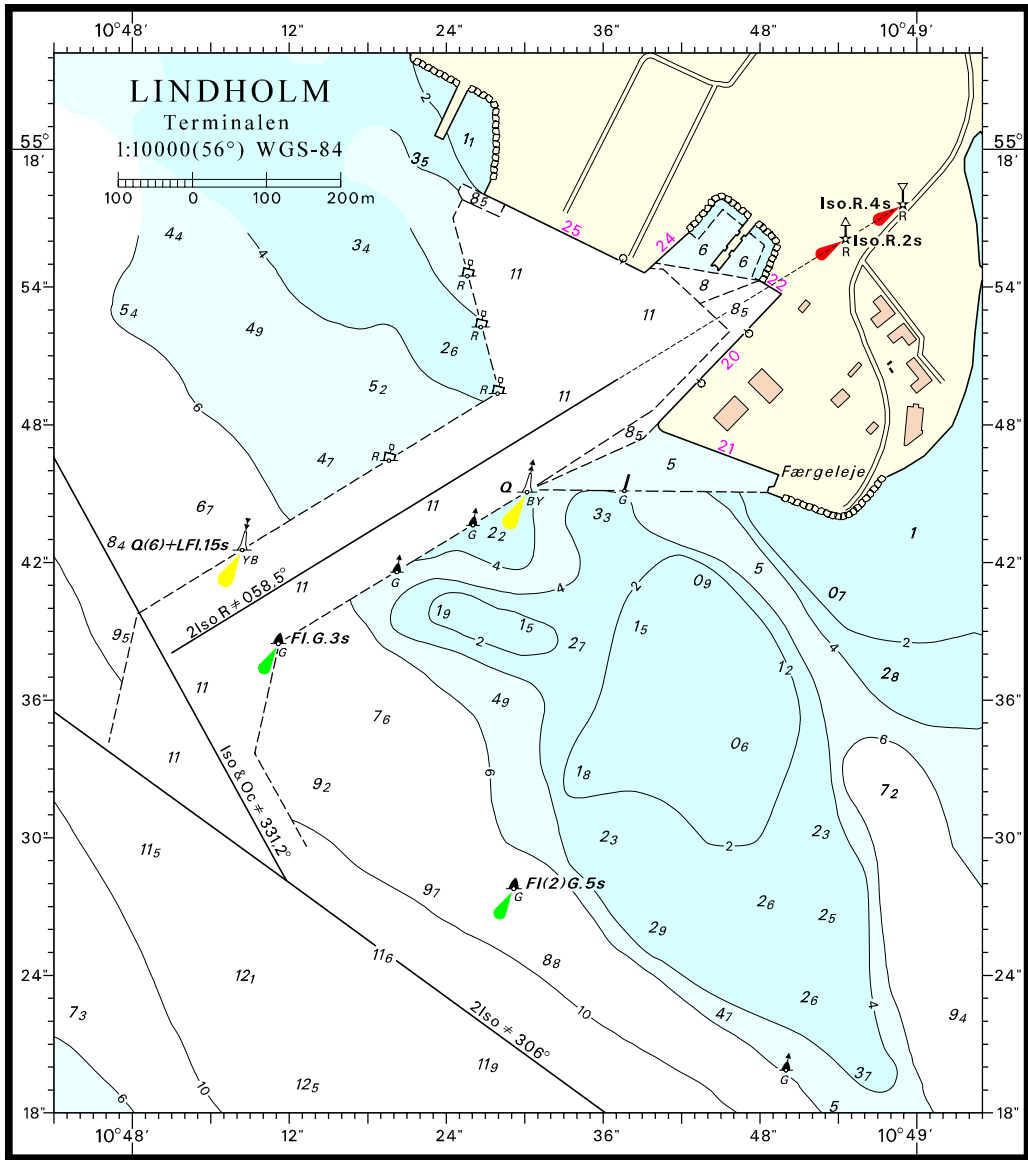
**Side 333 – Nyborg Havne,  
Lindholm Terminalen**  
 Erstat planen af medfølgende nye plan.  
 (KMS 13. marts 2003)

### *Havnelodsen Sundet – 2001*

**Side 383 – Rødvig Havn**  
 Planen:  
 Udtag **Siren (occas)** på molehovedet.

**Side 125 – Rødvig Havn**  
 Planen:  
 Udtag **Siren (occas)** på molehovedet.

**Side 384**  
 Udtag afsnittet **Tågesignal**.  
 (11/331 2003)



**Havnelodsen Lillebælt og  
Farvandet syd for Fyn – 2002**

**Side 137 – Nyborg Havne,  
Lindholm Terminalen**

Erstat planen af medfølgende nye plan.  
(KMS 13. marts 2003)

**Side 159 – Skærbæk**

**Lystbådehavn**

Planen:

Ret dybden i 3 m området til 2,5 m.

Ret dybden i indsejlingen til 2,5 m og tilføj en dybde på 1 m 15 m SE for sydholens hoved.

**Side 162**

Erstat afsnittet **Dybder** med:

**Dybder**

Dybden i indsejlingen er 2,5 m og i selve havnen indtil 2,5 m. I den N-ligste del af bassinet er dybden 2,0 m.

(Skærbæk Lystbådehavn,  
9. marts 2003)

Søkortrettelser / *Chart Corrections*  
på Internet  
<http://www.kms.dk>

---

"Søkortrettelser" indeholder de officielle rettelser til danske, grønlandske og færøske søkort, de danske søsportskort samt "Den danske Havnelods, Erhvervshavne" og de regionale havnelodser. "Søkortrettelser" fås i abonnement og udsendes desuden som bilag til Efterretninger for Søfarende (EfS). Ved henvisninger til flere søkort i forskellig målestok nævnes kortet i største skala først og rettelsen er beskrevet, som den bør udføres i dette kort. Oplysningerne i parentes efter rettelse refererer til EfS (nr./løbenr. år) eller anden kilde. Abonnement på "Søkortrettelser" kan tegnes for et kalenderår ved henvendelse til: Kort & Matrikelstyrelsen, Markedsområdet, Rentemestervej 8, 2400 København NV, Telefon: 35 87 50 50. E- mail: [kms@kms.dk](mailto:kms@kms.dk). Pris for levering i 2003 kr. 90,- inkl. moms.

"Chart Corrections" contain the official corrections to the Danish, the Greenlandic and the Faeroese charts and the Danish small craft chart series. "Chart Corrections" are only available as a subscription. Furthermore, they are annexed "Efterretninger for Søfarende" (Danish N. t. M.). When referring to several charts of different scales, the largest scale chart is mentioned first, and instructions for the correction of this chart are given. The figures in the brackets after the corrections refer to Danish N.t.M. (No/serial year) or other source. For orders or enquiries about subscription please contact: Kort & Matrikelstyrelsen, Customer Relations, Rentemestervej 8, 2400 København NV. Tel.: + 45 35 87 50 50. E- mail: [kms@kms.dk](mailto:kms@kms.dk). Price for subscription in 2003 DKK 90,- .

---

© Kort & Matrikelstyrelsen 2003

Gengivelse er tilladt med tydelig kildeangivelse. Havneplaner mærket "© Kort & Matrikelstyrelsen" må ikke gengives eller reproducere medmindre der foreligger skriftlig tilladelse hertil.