



# SØKORTRETTELSER 50

## CHART CORRECTIONS

Rettelse nr. / Correction No 429 - 440

© Kort & Matrikelstyrelsen  
ISSN 0905-1481

Kort / Chart	Rettelse nr. / Correction No	Kort / Chart	Rettelse nr. / Correction No
92 (INT 1300)	429	159 (INT 1374)	440
100	429	160	432
101 (INT 1301)	429	195	435, 436
103 (INT 1303)	435, 436, 440	S 110	429
105 (INT 1450)	430	S 115	430
116	431	S 201	429
142 (INT 1368)	432	S 317	432
145 (INT 1371)	433	S 407	435
151 (INT 1375)	434, 440	S 408	438
152 (INT 1373)	434, 435, 436, 440	S 409	434, 440
153	437	S 410	434
154	438	S 419	439
155	439	S 424	437

Sidste nummer af Søkortrettelser i år er nr. 51-52 som udkommer på tryk d. 10. januar 2003 i trykt form. Nr. 51-52 vil være tilgængelig på Internet 23. december 2002.

*The last number of Chart Corrections this year is No 51-52 which will be published in print 10 January 2003. No 51-52 will be available on Internet 23 December 2002.*

**Rettelse nr. / Correction No***Kort / Chart***429***101 (INT 1301)**100**92 (INT 1300)**S 110**S 201***Herthas Flak SE**

Tilføj med dybde 33 m

*Insert with depth 33 m*

57°34,10'N 11°02,00'E

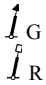
*(50/1189 2002)***430***105 (INT 1450)**S 115***Dynen S**

Tilføj med dybde 4 m

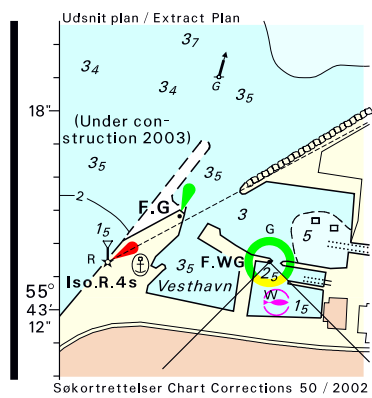
*Insert with depth 4 m*

57°03,732'N 9°47,526'E

*(50/1190 2002)*

- 431**  
116, plan
- Holbæk. Vesthavn N**  
Ved indsejlingen til Vesthavn er en dækmole under etablering som vist på medfølgende udsnit.  
*At the entrance to Vesthavn a break-water is under construction as shown on the enclosed extract.*
- ca. 55°43,25'N 11°42,50'E
- (50/1185 2002)
- 432**  
142 (INT 1368)  
160  
S 317
- Fejø. Vesterby Havn**  
Tilføj ★ 2 F.R og overetline 26,1°  
Insert ★ 2 F.R and leading line 26,1°
- 54°56,189'N 11°22,351'E,  
bagfyr / rear light  
54°56,173'N 11°22,337'E,  
forfyr, front light  
54°56,15'N 11°22,31'E
- Udtag / Delete F.R
- Fyrene der er etableret på et opfyldt område på NW-siden af havnen, leder ind til et nyt færgeleje.  
*The lights which are established on a reclaimed area on the NW-side of the harbour leads to a new ferry berth.*
- (50/1167 2002)
- 433**  
145 (INT 1371),  
plan
- Asnæsværkets Havn**  
Ret dybden i 7,7 m området til 6,7 m.  
*Amend the depth in the 7,7 m area to 6,7 m.*
- ca. 55°39,75'N 11°05,25'E
- (Asnæsværket og KMS  
10. december 2002)
- 434**  
151 (INT 1375)  
152 (INT 1373)  
S 409  
S 410
- Illum W**  
Ref. Søkortrettelser / Chart  
Corrections 43/372 2002
- Tilføj / Insert
-  55°07,844'N 10°03,277'E  
55°07,980'N 10°02,933'E  
(50/1174 2002)
- 435**  
152 (INT 1373)  
195  
103 (INT 1303)  
S 407
- Kegnæs Fyr**  
Ret / Amend 14-10 M 54°51,18'N 9°59,25'E  
til / to 12/9 M
- (50/1179 2002)
- 436**  
152 (INT 1373)  
195  
103 (INT 1303)
- Gammel Pøl Fyr**  
Ret / Amend 14-10 M 54°52,88'N 10°04,20'E  
til / to 11/8 M
- (50/1178 2002)

<p><b>437</b> 153 S 424</p>	<p><b>Teglgård S</b> Udtag / Delete</p>	<p>Bns</p>	<p>ca. 55°15,53'N 9°34,93'E</p> <p>(50/1173 2002)</p>
<p><b>438</b> 154, plan S 408, plan</p>	<p><b>Lågemade ledefyr</b> Tilføj dagmærke: Rød firkant □ Insert daymark: Red square □</p>	<p>54°54,36'N 9°37,44'E, bagfyr / rear light</p> <p>Ret fyret til at lyse 4° på hver side af overetlinien. <i>Amend the light to be shown 4° on either side of the leading line.</i></p>	<p>54°54,11'N 9°36,87'E, forfyr / front light</p> <p>(50/1180 2002)</p>
<p><b>439</b> 155 S 419</p>	<p><b>Allsundbroen N</b> Ret → → → til at forløbe mellem 1) og 2) <i>Amend → → → to join 1) and 2)</i></p>	<p>1) 54°55,406'N 9°45,794'E, justeret / adjusted position 2) 54°55,418'N 9°46,208'E, justeret / adjusted position</p>	<p>(50/1176 2002)</p>
<p><b>440</b> 159 (INT 1374) 151 (INT 1375) 152 (INT 1373) 103 (INT 1303) S 409</p>	<p><b>Nordborg Fyr</b> Ret / Amend til / to</p>	<p>16–11 M 12/9 M</p>	<p>55°04,68'N 9°42,68'E</p> <p>(50/1175 2002)</p>



## UDGIVELSER / PUBLICATIONS

## GRØNLAND

Ajourført optryk udkommet / *Updated reprint published:*

Trykt december 2002 / *Printed December 2002*

Kort / *Chart* : 1103

## Havnelodserne

***Den danske Havnelods,  
Erhvervshavne – 2002***

**Side 22 – Asnæsværkets Havn**

I afsnittet **Havnen** rettes dybden ved Askekaj til 6,7 m

I afsnittet **Største skibe** rettes dybgangen ved Askekaj til 6,2 m

**Side 23**

I planen rettes dybden i 7,7 m området

(ca. 55°39,75'N 11°05,25'E) til 6,7 m

(*Asnæsværket og KMS 10. december 2002*)

**Side 190 – Holbæk Havn**

Ved indsejlingen til Vesthavn er en dækmole under etablering som vist på medfølgende udsnit.

(*50/1185 2003*)

***Havnelodsen Sydlige Kattegat og  
Isefjord – 2001***

**Side 6 - Asnæsværkets Havn**

I afsnittet **Havnen** rettes dybden ved Askekaj til 6,7 m

I afsnittet **Største skibe** rettes dybgangen ved Askekaj til 6,2 m

**Side 7**

I planen rettes dybden i 7,7 m området (ca. 55°39,75'N 11°05,25'E) til 6,7 m

(*Asnæsværket og KMS 10. december 2002*)

**Side 93 – Holbæk Havn**

Ved indsejlingen til Vesthavn er en dækmole under etablering som vist på medfølgende udsnit.

(*50/1185 2003*)

***Havnelodsen Lillebælt og  
Farvandet syd for Fyn – 2002***

**Side 60 – Faldsled Havn**

Tilføj nyt afsnit.

**Besejling**

Anduvning af havnen kan enten ske gennem løbet afmærket med grønne og røde stager med topbetegnelse i den E-lige del af Sønderfjord (mindste dybde 3,1 m) eller gennem løbet afmærket med en rød og en grøn stage med topbetegnelse mellem øen Illum og Helnæs (mindste dybde midt i løbet 2,3 m). Herefter fortsættes i Nørrefjord N om Illum og Vigø til løbet afmærket med kompasafmærkning i form af stager med topbetegnelse (mindste dybde 2,5 m).

(*50/1174 2002*)

**Havnelodsen Smålandsfarvandet  
og Østersøen – 2002**

**Side 91 – Kragenæs Havn**

Under afsnittet **Fyr** tilføjes:

Kragenæs Færgehavn Bag- og Forfyr viser rødt, fast lys. Fyrene leder holdt overet (269,1°) fra den inderste del af renden til færgelejerne.

-----

En ny havneplan visende de ombyggede færgelejer (jævnfør EfS 44/1041 2002) og de røde ledefyrs placering ved færgelejerne vil blive bragt i Søkortrettelser, når endelige oplysninger herom er kommet KMS i hænde.

*(KMS 12. december og 50/1168 2002)*

**Side 202 – Vesterby Havn**

Afsnittet **Fyr** erstattes med:

**Fyr**

2 fyr der viser rødt, fast lys leder overet i pejling 26,1° til et nyt færgeleje på NW-siden af havnen.

**Side 203**

Planen:

Udtag fyret (F.R)

En ny havneplan visende det nye færgeleje, dybder og opfyldning (jævnfør EfS 40/1040 2002) samt ledefyrenes placering ved færgelejet vil blive bragt i Søkortrettelser, når endelige oplysninger herom er kommet KMS i hænde

*(50/1167 2002)*



Søkortrettelser / *Chart Corrections*  
på Internet  
<http://www.kms.dk>

---

"Søkortrettelser" indeholder de officielle rettelser til danske, grønlandske og færøske søkort, de danske søportskort samt Den danske Havnelods, Erhvervshavne og de regionale havnelodser. "Søkortrettelser" fås i abonnement og udsendes desuden som bilag til Efterretninger for Søfarende (EfS). Ved henvisninger til flere søkort i forskellig målestok nævnes kortet i største skala først og rettelsen er beskrevet, som den bør udføres i dette kort. Oplysningerne i parentes efter rettelse refererer til EfS (nr./løbenr. år) eller anden kilde. Abonnement på "Søkortrettelser" kan tegnes for et kalenderår ved henvendelse til: Kort & Matrikelstyrelsen, Markedsrådet, Rentemestervej 8, 2400 København NV, Telefon: 35 87 50 50. E-mail: [kms@kms.dk](mailto:kms@kms.dk). Pris for levering i 2003 kr. 90,- inkl. moms.

"Chart Corrections" contain the official corrections to the Danish, the Greenlandic and the Faeroese charts and the Danish small craft chart series. "Chart Corrections" are only available as a subscription. Furthermore, they are annexed "Efterretninger for Søfarende" (Danish N.t.M.). When referring to several charts of different scales, the largest scale chart is mentioned first, and instructions for the correction of this chart are given. The figures in the brackets after the corrections refer to Danish N.t.M. (No/serial year) or other source. For orders or enquiries about subscription please contact: Kort & Matrikelstyrelsen, Customer Relations, Rentemestervej 8, 2400 København NV. Tel.: + 45 35 87 50 50. E-mail: [kms@kms.dk](mailto:kms@kms.dk). Price for subscription in 2003 DKK 90,- .

---

© Kort & Matrikelstyrelsen 2002

Gengivelse er tilladt med tydelig kildeangivelse. Havneplaner mærket "© Kort & Matrikelstyrelsen" må ikke gengives eller reproducere medmindre der foreligger skriftlig tilladelse hertil.