



SØKORTRETTELSER 43

CHART CORRECTIONS

Rettelse nr. / Correction No 364 - 374

© Kort & Matrikelstyrelsen
ISSN 0905-1481

Kort / Chart	Rettelse nr. / Correction No	Kort / Chart	Rettelse nr. / Correction No
61	364	1131	374
92 (INT 1300)	365, 366	S 103	364
94 (INT 1411)	364	S 123	367
108 (INT 1448)	367	S 226	368
109 (INT 1449)	367	S 227	368
113	368	S 233	369, 370
118	369, 370	S 234	369
141 (INT 1370)	371	S 314	373
151 (INT 1375)	372	S 321	371
152 (INT 1373)	372	S 402	371
160	373	S 409	372
197	373		

Rettelse nr. / Correction No.
Kort / Chart

364

61
94 (INT 1411)
S 103

Horns Rev og Slugen

Tilføj / Insert FI(5)Y.20s $\overset{x}{I}$ Y 55°33,36'N 7°33,01'E
Målestation

Flyt / Move FI(5)Y.20s $\overset{x}{I}$ Y 55°29,42'N 7°59,91'E
Målestation

til / to 55°29,36'N 8°00,00'E
(43/1033 2002)

365

92 (INT 1300)

S. Katland S


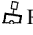

Udtag kardinaltønde 58°02,50'N 6°49,75'E
Delete pillar light-buoy
Q(6)+LFl.15s Whis
(KMS 23. oktober 2002)

366

92 (INT 1300)

Songvår Fyr

Ret / Amend 14 M 58°00,92'N 7°48,60'E
til / to 12-9 M
(UKHO NiM 42/4435 2002)

367 108 (INT 1448) 109 (INT 1449) S 123	Gyldendal Havn Ret / Amend til / to	(1.4.-15.11.) (1.4.-1.11.)	ca. 56°34,5'N 8°43,0'E
			(KMS 23. oktober 2002)
368 113 S 226 S 227	Alrø, Egehoved Tilføj 140 m lang og 4 m bred stenmole mellem 1) og 2). Ved molens yderende er etableret en 20 m lang bådebro. Største dybde ved broen er 1,3 m. <i>Insert a 140 m long and 4 m wide jetty joining 1) and 2). A 20 m long boat bridge has been established at the outer end of the jetty. Max. depth is 1,3 m</i>		1) 55°50,584'N 10°02,327'E 2) 55°50,504'N 10°02,290'E
	Tilføj / Insert	Bro 1,3 m	(Alrø Borgerforening og KMS oktober 2002)
369 118 S 233 S 234	Nørrerev S Erstat / Replace med / by	 R Fl.R. 3s  R (tændt / lit 1.4.-15.11.)	55°42,569'N 11°59,465'E
			(41/967 2002)
370 118 S 233	Nørrejde N Flyt / Move til / to		55°45,95'N 12°05,00'E 55°45,899'N 12°05,024'E (43/1021 2002)
371 141 (INT 1370) S 321 S 402	Mullerup Havn Tilføj ved fyret Insert at the light	(exting)	ca. 55° 29,6'N 11°10,4'E
			(43/1017 2002)
372 151 (INT 1375) 152 (INT 1373) S 409	Illum W og Kalvøre Rev Udtag / Delete		55°06,927'N 10°05,372'E, grøn stage 55°06,937'N 10°05,858'E, grøn stage 55°07,844'N 10°03,277'E, grøn stage 55°07,980'N 10°02,933'E, rød stage (38/902 2002)

373
160
197
S 314

Nykøbing Falster

I den nye udgave af kort 163 (4. udgave oktober 2002) er tilføjet følgende nye note:

In the new edition of chart 163 (4th edition October 2002) the following note has been inserted:

DYBDER OG AFMÆRKNING

Mindste dybde i sejløbet N for Nykøbing er 6,1 m og i sejløbet S for Nykøbing 2,1 m. Afmærkningen af løbene fra Guldborg til Stegens Odde flyttes efter dybdeforholdene.

DEPTHS AND BUOYAGE

The depths in the channel N of Nykøbing is not less than 6,1 m and in the channel S of Nykøbing not less than 2,1 m.

The buoyage in the channels from Guldborg to Stegens Odde is moved according to the depths conditions prevailing.

Ret / *Amend*
til / *to*

Havn 6,2 m
Havn 6,1 m

*(Nykøbing Falster Havn og KMS,
16. september 2002)*

374
1131

Inugsugtalik

Ret båken til \blacksquare og tilføj nummer ved båken som anført.

Amend the beacon to \blacksquare and add number at the beacon as stated

029

60°05,12'N 45°12,30'W
(40/957 2002)

UDGIVELSER / *PUBLICATIONS*

Nyt kort udkommet / *New chart published*

Nyt kort 188, Østersøen omkring Bornholm. 1. udgave, oktober 2002. 1: 250 000.

Rammer for det nye kort: 54°25,00'N – 55°50,00'N

13°05,00'E – 16°40,00'E

New chart 188, Østersøen omkring Bornholm. 1st edition. October 2002. 1:250 000.

Limits of the chart, see above.

Ny udgave udkommet / *New edition published:*

Ny udgave af kort 163, Guldborg Sund. 4. udgave, oktober 2002. 1 : 30 000.

Tidligere udgave er annulleret.

Den nye udgave indeholder rettelser til dybder (ny opmåling) på strækningen fra Argusgrund til Kong Frederik den IX's Bro, ny plan over Nykøbing Havn, justering af afmærkning samt ny note vedrørende dybder og afmærkning.

Med udgivelsen af den nye udgave af kort 163 er søsportskort S 330 og S 331 annulleret.

Til erstatning for S 330 og S 331 bør man derfor anskaffe sig den nye udgave af kort 163.

New edition of chart 163, Guldborg Sund. 4th edition. 1 : 30 000. October 2002.

Former edition is cancelled.

The new edition includes amendments to depths (new survey) from Argusgrund to Kong Frederik den IX's Bro, new plan over Nykøbing harbour, adjustments of buoyage and new note concerning depths and buoyage.

On publication of the new edition of chart 163 small craft charts S 330 and S 331 are cancelled. As replacement for S 330 and S 331 you should purchase the new edition of chart 163.

Kort annulleret / *Chart cancelled*

Kort / *Chart* 180, Østersøen. Vestlige del samt Sundet og Bælterne. 1 : 470 000.

Kort / *Chart* 188, Østersøen, Gedser Rev – Christiansø. 1 : 200 000

Søportskort / *Small craft charts* S 330 og S 331. Se ovenfor / *See above*

Havnelodserne

Havnelodsen Smålandsfarvandet og Østersøen – 2002

Side 112 – Nykøbing Falster

Havn

I afsnittet **Dybder** rettes 6,2 m til 6,1 m.

Side 114

Erstat planen med medfølgende nye plan.

(Nykøbing Falster Havn, 16. september 2002)

Den danske havnelods, Erhvervshavne – 2002

Side 338 – Nykøbing Falster

Havn

I afsnittet **Dybder** rettes 6,2 m til 6,1 m.

Side 340

Erstat planen med medfølgende nye plan.

(Nykøbing Falster Havn, 16. september 2002)

Side 457 – Sæby Havn

Dybden i det ca. 50 m lange og 40 m brede bassin W for en linie mellem 1) og 2) rettes til 3,2 m

1) 57°20,02'N 10°31,80'E

2) 57°20,04'N 10°31,83'E

(Sæby Havn, 19. september 2002)

Havnelodsen Lillebælt og Farvandet syd for Fyn – 2002

Side 12 – Augustenborg Havn

Tilføj nyt afsnit :

Besejling

Større skibes anløb af kajen anmeldes til havnekontoret på hverdage 1 døgn i forvejen.

Side 13

Afsnittet **Havnekontor** erstattes af:

Havnekontor

Telefon 73 11 50 31 (Augustenborg kommune, Teknisk forvaltning)

Telefax 73 11 51 00 (Augustenborg kommune, Teknisk forvaltning)

E-post: peh@augustenborg.sydals.dk

(Augustenborg 8. oktober 2002)

Side 60 – Faldsled Havn

Afsnittet **Dybder** rettes til:

Dybder

i havnen, se plan. Mindste dybde i løbet gennem Sønderfjord E-lige del er 3,1 m.

Udtag afsnittet **Besejling**.

Tilføj nyt afsnit **Afmærkning**

Afmærkning

Løbet gennem den E-lige del af Sønderfjord er afmærket med grønne og røde stager med topbetegnelse.

Afmærkningen er udlagt i perioden 1/4-15/11.

(KMS 23. oktober 2002)

Havnelodsen Nordlige Kattegat – 2001

Side 91 – Sæby Havn

Dybden i det ca. 50 m lange og 40 m brede bassin W for en linie mellem 1) og 2) rettes til 3,2 m

1) 57°20,02'N 10°31,80'E

2) 57°20,04'N 10°31,83'E

(Sæby Havn, 19. september 2002)

*Havnelodsen Sydlige Kattegat og
Isefjord - 2001*

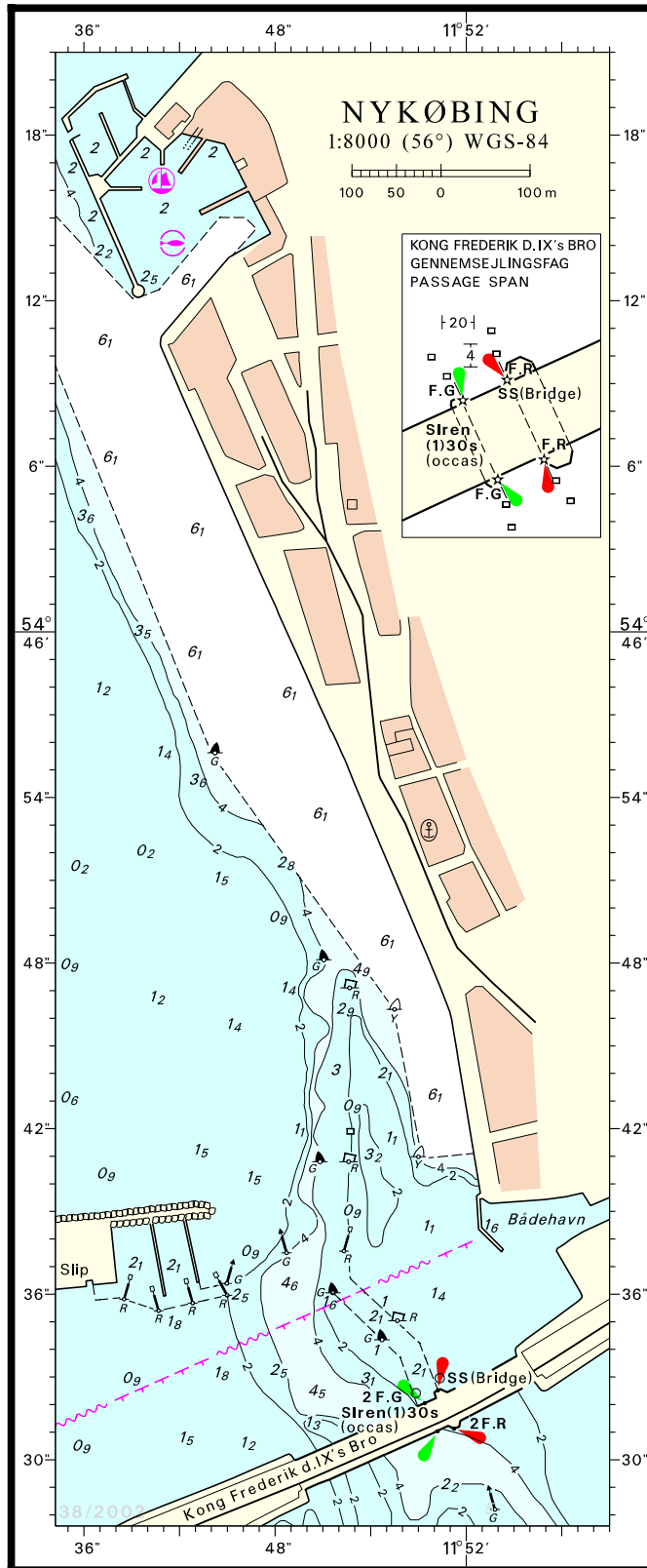
Side 198 – Mullerup Havn

Efter afsnittet **Vandstand** tilføjes:

Besejling

Da Mullerup Havn vinkelfyr indtil videre er slukket kan det ikke påregnes at havnen kan besejles om natten.

(43/1017 2002)



Søkortrettelser / *Chart Corrections*
på Internet
<http://www.kms.dk>

"Søkortrettelser" indeholder de officielle rettelselser til danske, grønlandske og færøske søkort, de danske søsportskort samt "Den danske Havnelods, Erhvervshavne" og de regionale havnelodser. "Søkortrettelser" fås i abonnement og udsendes desuden som bilag til Efterretninger for Søfarende (E.f.S.). Ved henvisninger til flere søkort i forskellig målestok nævnes kortet i største skala først og rettelsen er beskrevet, som den bør udføres i dette kort. Oplysningerne i parentes efter rettelselserne refererer til E.f.S. (nr.-løbenr./år) eller anden kilde. Abonnement på "Søkortrettelser" kan tegnes for et kalenderår ved henvendelse til: Kort & Matrikelstyrelsen, Detailhandelskontoret, Rentemestervej 8, 2400 København NV, Telefon: 35 87 50 50 lokal 5304, Telefax: 35 87 50 68. E- mail: kms@kms.dk. Pris for levering i 2002 kr. 88,- inkl. moms.

"Chart Corrections" contain the official corrections to the Danish, the Greenlandic and the Faeroese charts and the Danish small craft chart series. "Chart Corrections" are only available as a subscription. Furthermore, they are annexed "Efterretninger for Søfarende" (Danish N. t. M.). When referring to several charts of different scales, the largest scale chart is mentioned first, and instructions for the correction of this chart are given. The figures in the brackets after the corrections refer to Danish N.t.M. (No/serial No/year) or other source. For orders or enquiries about subscription please contact: Kort & Matrikelstyrelsen, Retail Business Department, Rentemestervej 8, 2400 København NV. Tel.: + 45 35 87 50 50, ext. 5304, Fax: + 45 35 87 50 68. E- mail: kms@kms.dk. Price for subscription in 2002 DKK 88,- .

© Kort & Matrikelstyrelsen 2002

Gengivelse er tilladt med tydelig kildeangivelse. Havneplaner mærket "© Kort & Matrikelstyrelsen" må ikke gengives eller reproduceres medmindre der foreligger skriftlig tilladelse hertil.