



SØKORTRETTELSER 41

CHART CORRECTIONS

Rettelse nr. / Correction No 337 - 347

© Kort & Matrikelstyrelsen
ISSN 0905-1481

Kort / Chart	Rettelse nr. / Correction No	Kort / Chart	Rettelse nr. / Correction No
60	337	S 101	337
61	338, 339	S 102	337
93	339	S 103	339
94	338, 339	S 106	339
105 (INT 1450)	340	S 115	340
112 (INT 1380)	341	S 117	340
131 (INT 1376)	342	S 118	340
158 (INT 1376)	343	S 213	341
162	344	S 301	342
188	345	S 305	347
189 (INT 1336)	345	S 309	345
1331	346	S 328	344
1351	346		

Rettelse nr. / Correction No.*Kort / Chart***337**60
S 101
S 102**Vadehavet**

Tilføj / Insert

Fl(5)Y.20s \varnothing Y
Målestation
Recording Station55°14,19'N 8°32,95'E
55°22,04'N 8°33,97'E

(41/980 2002)

33861
94 (INT 1411)**Horns Rev**Ref. Søkortrettelser / Chart Corrections
4/14 2002

Udtag / Delete

Fl(5)Y.20s $\overset{\times}{I}$ Y
Målestation

55°33,37'N 7°32,98'E

Tilføj / Insert

Fl(5)Y.20s $\overset{\times}{I}$ Y
Målestation

55°33,95'N 7°28,93'E

Justerede positioner

*Adjusted positions*Fl(5)Y.20s $\overset{\times}{I}$ Y
Målestation55°32,37'N 7°38,99'E
55°32,16'N 7°41,84'E

(41/979 2002)

339	Blåvandshuk NW		
61	Udtag / Delete	Fl.Y.3s Δ^* Y	55°38,665'N 7°50,929'E
94			55°37,387'N 7°56,987'E
93		Δ^* Y	55°36,061'N 8°02,515'E
S 103			
S 106			

(41/978 2002)

340	Aalborg – Løgstør		
105 (INT 1450)	Ombyt tønderne på 1) – 16) med	1) 57°02,873'N 9°50,649'E,	rød stumptønde
S 115	stager med topbetegnelse i den	2) 57°03,346'N 9°48,281'E,	grøn spidstønde
S 117	respektive farve.	3) 57°03,438'N 9°48,498'E,	rød stumptønde
S 118	<i>Replace the buoys in 1) – 16) by spar</i>	4) 57°04,004'N 9°47,671'E,	E-kardinaltønde
	<i>buoys with topmark in the respective</i>	5) 57°04,079'N 9°46,871'E,	grøn spidstønde
	<i>colour.</i>	6) 57°03,791'N 9°45,204'E,	grøn spidstønde
		7) 57°01,369'N 9°29,741'E,	grøn spidstønde
		8) 57°01,298'N 9°28,934'E,	grøn spidstønde
		9) 57°01,208'N 9°26,078'E,	grøn spidstønde
		10) 57°00,923'N 9°21,555'E,	rød stumptønde
		11) 57°00,794'N 9°20,825'E,	grøn spidstønde
		12) 57°00,824'N 9°20,157'E,	rød stumptønde
		13) 57°00,701'N 9°20,245'E,	grøn spidstønde
		14) 57°00,253'N 9°18,747'E,	grøn spidstønde
		15) 56°59,821'N 9°17,322'E,	rød stumptønde
		16) 56°59,266'N 9°16,920'E,	rød stumptønde
			(41/971 2002)

341	Note, Forbudt område		
112 (INT 1380)	Ret 556 af 3. august 1998 til	ca. 56°20'N 10°20'E	
S 213	995 af 8. november 2000.		
	<i>Amend 556, 3rd August 1998 to</i>		
	<i>995, 8th November 2000.</i>		
			(KMS, 9. oktober 2002)

342	Lerberget Fyr		
131 (INT 1376)	Udtag / Delete	Horn (occas)	56°10,6'N 12°33,2'E
S 301			
			(Ufs 40/547 2002)

- 343**
158 (INT 1376) **Kolding**
Forlæng kajen og udvid 7 m området
E-over som vist på medfølgende
udsnit af planen.
*Extend the quay and the 7 m area
eastwards as shown on the enclosed
extract of the plan.*
ca. 55°29,5'N 9°30,0'E
*(Landinspektørfirmaet Jeppesen
& Bjerre, 20. sep. 2002)*
- 344**
162 **Hesnæs**
S 328 Tilføj mellem 1) og 2)
Insert joining 1) and 2) → → → 1) 54°49,403'N 12°08,346'E
2) 54°49,371'N 12°08,416'E
(41/961 2002)
- 345**
189 (INT 1336) **Snogebæk SE**
188 Tilføj med anslået dybde 12 m
S 309 *Insert with safe clearance
depth 12 m* ○ Obstn
55°00,125'N 15°08,690'E
(41/962 2002)
- 346**
1331 **Eqalúnguit Nunât**
1351 Tilføj nummer ved båken
Add number at the beacon
601 64°07,08'N 52°01,45'W
(41/982 2002)
- 347**
S 305 **Waypoint skema / list
WP 308**
Ret positionen til / *Amend the
position to* 55°23,00'N 12°44,72'E
(KMS, 8. oktober 2002)

UDGIVELSER / PUBLICATIONS

GRØNLAND

Nye udgaver udkommer / *New editions to be published :*

Ny udgave af kort 1512, Egedesminde - Christianshåb. 5. udgave. 1 : 80 000

Kortet forventes udgivet ultimo december 2002.

Med udgivelsen vil tidligere udgave blive annulleret.

New edition of chart 1512, Egedesminde - Christianshåb. 5th edition. 1: 80 000

The chart is scheduled for publication in the end of december 2002.

On publication former edition will be cancelled.

Havnelodserne

Den danske Havnelods – Erhvervshavne – 2002

Side 237 – Kolding Havn

Forlæng kajen og udvid 7 m området E-over som vist på medfølgende udsnit af planen.

*(Landinspektørfirmaet Jeppesen
& Bjerre, 20. sep. 2002)*

Havnelodsen Lillebælt og Farvandet syd for Fyn – 2002

Side 101 – Kolding Havn

Forlæng kajen og udvid 7 m området E-over som vist på medfølgende udsnit af planen.

*(Landinspektørfirmaet Jeppesen
& Bjerre, 20. sep. 2002)*

Havnelodsen Smålands- farvandet og Østersøen – 2002

Side 53 – Hesnæs Havn

Tilføj → → → mellem 1) og 2)

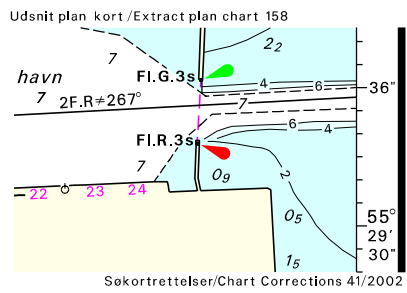
- 1) 54°49,408'N 12°08,320'E,
kysten E for bagfyret
- 2) 54°49,38'N 12°08,39'E,
E-ramme

Efter afsnittet **Fyr** tilføjes nyt afsnit:

Ledning

På N-siden af havnen er etableret en udløbsledning. Ledningens udløb er beliggende 55 m E for dækmolens E-ligste punkt.

(41/961 2002)



Grønlandske søkort – 11. oktober 2002
Greenlandic charts – 11 October 2002

Kort nr. <i>Chart No</i>	Gældende udgave <i>Current edition</i>	Seneste optryk <i>Latest reprint</i>
1000	1. udg. / sep. 1969	jun. 1999
1001	1. udg. / jul. 1971	jun. 1999
1100	2. udg. / maj 2000	maj 2000
1103	1. udg. / nov. 1966	apr. 1998
1113	5. udg. / aug. 2001	aug. 2001
1114	5. udg. / maj 2000	maj 2000
1115	3. udg. / jun. 2000	jun. 2000
1116	6. udg. / jun. 2000	jun. 2000
1117	4. udg. / nov. 2000	nov. 2000
1118	2. udg. / sep. 1994	maj 1999
1130	1. udg. / sep. 1959	maj 2000
1131	3. udg. / aug. 2001	aug. 2001
1132	5. udg. / aug. 1995	sep. 2000
1145	1. udg. / sep. 1969	apr. 1998
1146	2. udg. / sep. 1994	jun. 1999
1150	4. udg. / aug. 1995	maj 2000
1151	5. udg. / dec. 1991	jun. 2000
1152	1. udg. / okt. 1963	okt. 1998
1160	1. udg. / jul. 1962	jun. 2001
1161	1. udg. / jan. 1967	okt. 1998
1166	4. udg. / sep. 2000	sep. 2000
1167	3. udg. / nov. 2000	nov. 2000
1168	1. udg. / aug. 1970	maj 1999
1200	1. udg. / okt. 1968	jan. 2000
1210	2. udg. / feb. 1986	maj 1999
1211	1. udg. / jun. 1967	nov. 2000
1212	2. udg. / dec. 1999	dec. 1999
1213	1. udg. / apr. 1966	nov. 2000
1230	6. udg. / sep. 2001	sep. 2001
1231	1. udg. / dec. 1965	jun. 2000
1250	4. udg. / maj 1979	mar. 2002
1251	4. udg. / 1969	maj 2000
1300	1. udg. / mar. 1964	jan. 2000
1301	3. udg. / jan. 1986	maj 1999
1310	3. udg. / maj 1981	apr. 1999
1313	3. udg. / nov. 1987	apr. 1999
1314	3. udg. / okt. 1986	mar. 2002
1330	1. udg. / okt. 1962	apr. 1998
1331	5. udg. / aug. 1994	apr. 1999
1335	2. udg. / jul. 1971	okt. 1998
1350	1. udg. / apr. 1962	okt. 1998
1351	3. udg. / maj 1976	okt. 1998
1352	3. udg. / feb. 1998	jun. 2001
1353	2. udg. / jul. 1971	feb. 1998
1400	1. udg. / mar. 1964	jan. 2000
1410	4. udg. / apr. 1986	apr. 1999
1411	1. udg. / jul. 1964	jun. 2001

Kort nr. <i>Chart No</i>	Gældende udgave <i>Current edition</i>	Seneste optryk <i>Latest reprint</i>
1412	1. udg. / jul. 1964	maj 1998
1413	1. udg. / maj 1965	apr. 1999
1414	2. udg. / sep. 1995	okt. 1998
1415	2. udg. / sep. 1976	jan. 2000
1416	5. udg. / dec. 1999	dec. 1999
1430	4. udg. / apr. 2001	apr. 2001
1450	3. udg. / apr. 1976	sep. 2001
1451	2. udg. / feb. 1977	feb. 2000
1461	1. udg. / jan. 1973	jun. 2000
1500	2. udg. / nov. 1958	dec. 1999
1510	4. udg. / feb. 2000	feb. 2000
1511	2. udg. / apr. 1959	sep. 1996
1512	2. udg. / feb. 1979	feb. 1998
1513	2. udg. / aug. 1979	jan. 2000
1530	2. udg. / dec. 1999	dec. 1999
1550	3. udg. / jul. 2002	jul. 2002
1551	1. udg. / jun. 1964	aug. 1997
1552	1. udg. / jul. 1964	apr. 2001
1600	2. udg. / dec. 1969	apr. 2001
1610	2. udg. / maj 1981	aug. 2001
1650	4. udg. / jul. 1987	jun. 1999
1700	1. udg. / aug. 1964	jun. 2001
1710	1. udg. / sep. 1963	sep. 2000
2000	3. udg. / dec. 1999	dec. 1999
2100	3. udg. / sep. 1975	nov. 2000
2130	1. udg. / sep. 1965	sep. 2000
2200	2. udg. / mar. 1964	apr. 1998
2250	2. udg. / sep. 1966	okt. 1997
2300	1. udg. / jun. 1965	aug. 1997
2310	2. udg. / mar. 1967	apr. 2001
2350	1. udg. / jun. 1960	jun. 1999
2351	1. udg. / jan. 1967	maj 1998
2400	1. udg. / mar. 1965	aug. 2001
2500	1. udg. / sep. 1965	maj 1999
2600	1. udg. / nov. 1966	maj 2000
2650	2. udg. / dec. 1964	maj 1998
2701	1. udg. / okt. 1966	aug. 2001
2702	1. udg. / nov. 1965	aug. 1997
2730	2. udg. / maj 1960	jun. 1999
2750	2. udg. / jan. 1964	dec. 1997
2801	1. udg. / aug. 1971	sep. 2001
3000	1. udg. / sep. 1972	maj 1998
3100	1. udg. / dec. 1964	maj 1998
3130	1. udg. / maj 1964	aug. 2001
3200	1. udg. / dec. 1964	apr. 1998
3210	1. udg. / maj 1964	aug. 2001

Samling af rettelser til seneste optryk, se www.kms.dk
List of corrections to the latest reprints, see www.kms.dk

Rettelser i 2002 til gældende udgaver af søkort over de danske farvande
Corrections in 2002 to current editions of Charts covering Danish Waters

Kort <i>Chart</i>	Søkortrettelser nr. <i>Chart Corrections No</i>	Kort <i>Chart</i>	Søkortrettelser nr. <i>Chart Corrections No</i>
Danske <i>Danish</i>		Danske <i>Danish</i>	
60	11, 12, 22, 24, 30, 37, 40, 41	134	12, 21, 23, 25, 26, 27, 29, 30, 31, 32, 38
61	4, 7, 12, 19, 37, 41	141	5, 8, 19, 21, 24, 25, 26, 33, 38
92	4, 5, 6, 7, 11, 18, 20, 24, 25, 26, 29, 39	142	5, 8, 23, 24, 37
93	5, 11, 12, 32, 35, 36, 41	143	5, 19, 23, 24
94	4, 7, 11, 12, 19, 37, 41	144	21
95	21, 33, 37	145	15, 27, 28, 33
99	10, 14, 35	151	7, 29, 38, 40
100	5, 18, 24, 29, 33, 38, 39, 40	152	7, 8, 9, 10, 12, 16, 20, 31, 34, 37, 38, 39
101	18, 21, 23, 24, 25, 29, 34, 39	153	23
102	5, 8, 15, 20, 24, 26, 33, 38, 39, 40	154	17, 24, 25
103	5, 8, 10, 15, 19, 26, 33, 39, 40	155	20, 31, 39
105	10, 16, 21, 28, 38, 41	157	27
106	11, 16, 19	158	14, 16, 41
107	16, 28, 37	159	29
108	12, 17, 21, 24, 35, 36, 37, 38	160	5, 8, 23, 24, 39
109	3, 13, 37	161	4, 7, 19, 25, 33, 38
110	5, 28, 34, 36	162	15, 30, 38, 41
111	7, 20, 37	163	27
112	6, 12, 18, 20, 24, 26, 31, 37, 38, 39, 41	164	36
114	8, 12, 15, 20, 26, 38, 40	171	17
115	10, 37	172	16, 37
116	8, 9, 13, 18, 21, 22, 33, 35	180	30, 32
117	17, 35	188	13, 16, 17, 20, 21, 22, 24, 31, 34, 41
118	6, 10	189	3, 7, 16, 41
122	5, 7, 19	190	18, 25
123	11, 23, 29, 39	195	5, 8, 9, 10, 20, 28, 34, 36, 37, 39
127	29	196	14, 24, 26, 36
128	12, 20, 33, 38	197	3, 14, 26, 31, 36
129	21, 35, 39	198	8, 18, 25
131	6, 20, 29, 32, 38, 39, 40, 41	C	32
132	3, 6, 7, 9, 18, 20, 25, 29, 31, 32, 35	F	32
133	3, 6, 9, 18, 20, 25, 29, 31, 32, 35, 38		

Seneste optryk af søkortene over de danske farvande, se Søkortrettelser nr. 27 – 2002.

Rettelser til seneste optryk se www.kms.dk

Latest reprints of the charts covering Danish Waters, see *Chart Corrections 27 – 2002*.

Corrections to the latest reprints see www.kms.dk

Søsportskort / Small Craft Charts**Rettelser til kortene i Serie 1, Limfjorden, Skagerrak og Nordsøen, udgave 2002:**

Corrections to the charts in Series 1, Limfjorden, Skagerrak og Nordsøen. Edition 2002:

Se Søkortrettelser / *See Chart Corrections*

3, 5, 6, 7, 8, 10, 11, 12, 16, 17, 18, 19, 20, 21, 22, 23, 24, 25, 28, 30, 33, 35, 36, 37, 38, 39, 41

Rettelser til kortene i Serie 2, Limfjorden, Kattegat, udgave 2002:

Corrections to the charts in Series 2, Kattegat. Edition 2002:

Se Søkortrettelser / *See Chart Corrections*

8, 9, 10, 11, 12, 17, 18, 19, 20, 21, 22, 23, 24, 25, 26, 28, 29, 31, 33, 34, 35, 36, 37, 38, 39, 40, 41

Rettelser til kortene i Serie 3, Storebælt, Smålandsfarvandet, Sundet, Femer Bælt og Bornholm, udgave 2002:

Corrections to the charts in Series 3, Storebælt, Smålandsfarvandet, Sundet, Femer Bælt og Bornholm. Edition 2002:

Se Søkortrettelser / *See Chart Corrections*

8, 9, 13, 14, 15, 16, 17, 18, 19, 20, 21, 22, 23, 24, 25, 26, 27, 28, 29, 30, 31, 32, 33, 34, 35, 36, 37, 38, 39, 40, 41

Rettelser til kortene i Serie 4, Lillebælt, Storebælt, Farvandene nord og syd for Fyn, udgave 2002:

Corrections to the charts in Series 4, Lillebælt, Storebælt, Farvandene nord og syd for Fyn. Edition 2002:

Se Søkortrettelser / *See Chart Corrections*

8, 10, 11, 12, 15, 16, 17, 19, 20, 21, 23, 24, 25, 26, 27, 29, 31, 33, 34, 37, 38, 39, 40

Rettelser i 2002 til gældende udgaver af kort over færøske og grønlandske farvande
Corrections in 2002 to current editions of charts covering Faroese and Greenlandic Waters

Kort <i>Chart</i>	Søkortrettelser nr. <i>Chart Corrections No</i>	Kort <i>Chart</i>	Søkortrettelser nr. <i>Chart Corrections No</i>
Færøske		1350	40
<i>Faroese</i>		1351	9, 41
81	29, 34, 35, 40	1352	39, 40
82	1-2, 4, 5, 28, 29, 31, 33, 34, 35, 37	1353	9
		1400	30, 32
83	3, 4, 27, 28, 37	1410	30
84	1-2, 5, 29, 32, 33, 34, 35	1413	30
85	4, 19, 27, 28, 29, 31, 33	1414	30
		1415	30, 32
Grønlandske		1430	30
<i>Greenlandic</i>		1450	30, 32
1103	19	1451	39
1113	40	1510	31
1114	40	1511	27
1116	40	1512	25, 31, 37
1117	40	1513	37
1132	40	1530	25
1166	40	1551	37
1167	40	2701	9
1313	40	2000	1-2
1330	40	2300	17
1331	40, 41	2350	17

Søkortrettelser / *Chart Corrections*
 på Internet
<http://www.kms.dk>

"Søkortrettelser" indeholder de officielle rettelser til danske, grønlandske og færøske søkort, de danske søsportskort samt "Den danske Havnelods, Erhvervshavne" og de regionale havnelodser. "Søkortrettelser" fås i abonnement og udsendes desuden som bilag til Efterretninger for Søfarende (E.f.S.). Ved henvisninger til flere søkort i forskellig målestok nævnes kortet i største skala først og rettelserne er beskrevet, som den bør udføres i dette kort. Oplysningerne i parentes efter rettelserne refererer til E.f.S. (nr.-løbenr./år) eller anden kilde. Abonnement på "Søkortrettelser" kan tegnes for et kalenderår ved henvendelse til: Kort & Matrikelstyrelsen, Detailhandelskontoret, Rentemestervej 8, 2400 København NV, Telefon: 35 87 50 50 lokal 5304, Telefax: 35 87 50 68. E-mail: kms@kms.dk. Pris for levering i 2002 kr. 88,- inkl. moms.

"Chart Corrections" contain the official corrections to the Danish, the Greenlandic and the Faeroese charts and the Danish small craft chart series. "Chart Corrections" are only available as a subscription. Furthermore, they are annexed "Efterretninger for Søfarende" (Danish N. t. M.). When referring to several charts of different scales, the largest scale chart is mentioned first, and instructions for the correction of this chart are given. The figures in the brackets after the corrections refer to Danish N.t.M. (No/serial No/year) or other source. For orders or enquiries about subscription please contact: Kort & Matrikelstyrelsen, Retail Business Department, Rentemestervej 8, 2400 København NV. Tel.: + 45 35 87 50 50, ext. 5304, Fax: + 45 35 87 50 68. E-mail: kms@kms.dk. Price for subscription in 2002 DKK 88,-.

© Kort & Matrikelstyrelsen 2002

Gengivelse er tilladt med tydelig kildeangivelse. Havneplaner mærket "© Kort & Matrikelstyrelsen" må ikke gengives eller reproducere medmindre der foreligger skriftlig tilladelse hertil.