



## SØKORTRETTELSER

3

## CHART CORRECTIONS



Rettelse nr. / Correction No 7 - 13

© Kort & Matrikelstyrelsen  
ISSN 0905-1481

Kort / Chart	Rettelse nr. / Correction No	Kort / Chart	Rettelse nr. / Correction No
81	7	154	10
83	7	188	11
109	8	189	11
132	9	197	12, 13
133	9	S 120	8

Rettelse nr. / Correction No.  
Kort / Chart

<b>7</b>	<b>Færøerne SE</b>		
83	Flyt fra 1) til 2)	Fl(5)Y.20s ⚡ Y	1) ca. 61°47,0'N 6°12,3'W
81	Move from 1) to 2)	Målestation	2) 61°46,0'N 6°12,0'W (3/189 2002)
<b>8</b>	<b>Skive</b>		
109	Ret W ved fyrbåkerne til R		ca. 56°34,0'N 9°03,1'E
S 120	Amend W at the light beacons to R		(7/307 1989 og KMS 16. januar 2002)
<b>9</b>	<b>Høllviken Fyr</b>		
133	Ret / Amend	9-5M	ca. 55°30,7'N 12°50,9'E
132	til / to	8-5M	
	Udtag kablet mellem Klagshamn og fyret.		
	Delete the cable between Klagshamn and the light.		(Ufs 1-2/ 12 2002)
<b>10</b>	<b>Mittelgrund SW</b>		
154	Tilføj sten med dybde 6,5 m		54°48,929'N 9°26,007'E
	Insert rock with depth 6,5 m		(NJS 2/2002)

<b>11</b>	<b>Bornholms Gat</b>		
188	Tilføj i retning 40°		55°23,0'N 14°37,2'E
189	Insert in direction 40°	====>	55°17,7'N 14°29,5'E 55°12,5'N 14°21,8'E
	Tilføj i retning 220°		55°24,8'N 14°33,4'E
	Insert in direction 220°	====>	55°19,5'N 14°25,7'E 55°14,3'N 14°17,9'E
	Se medfølgende udsnit af kort 188		
	See enclosed extract of chart 188		(4-2002)
<b>12</b>	<b>Kadetrenden</b>		
197	Flyt fra 1) til 2)	Fl. Y. 3s  E 71A	1) 54°27,40'N 12°13,10'E
	Move from 1) to 2)		2) 54°27,510'N 12°13,220'E (3/171 2002)
<b>13</b>	<b>Østre Mærker</b>		
197	Erstat lystønden med		54°34,13'N 11°46,03'E
	Replace the light buoy by	 RW	(3/172 2002)

## UDGIVELSER / PUBLICATIONS

### Ny udgave udkommer / New edition to be published

Ny udgave af kort 188, Østersøen, Gedser Rev – Christiansø. 8. udgave. 1: 200 000.

Kortet forventes udgivet medio marts 2002.

Med udgivelsen vil tidligere udgave blive annulleret.

*New edition of chart 188, Østersøen, Gedser Rev – Christiansø. 8th edition. 1 : 200 000.*

*The chart is scheduled for publication mid March 2002.*

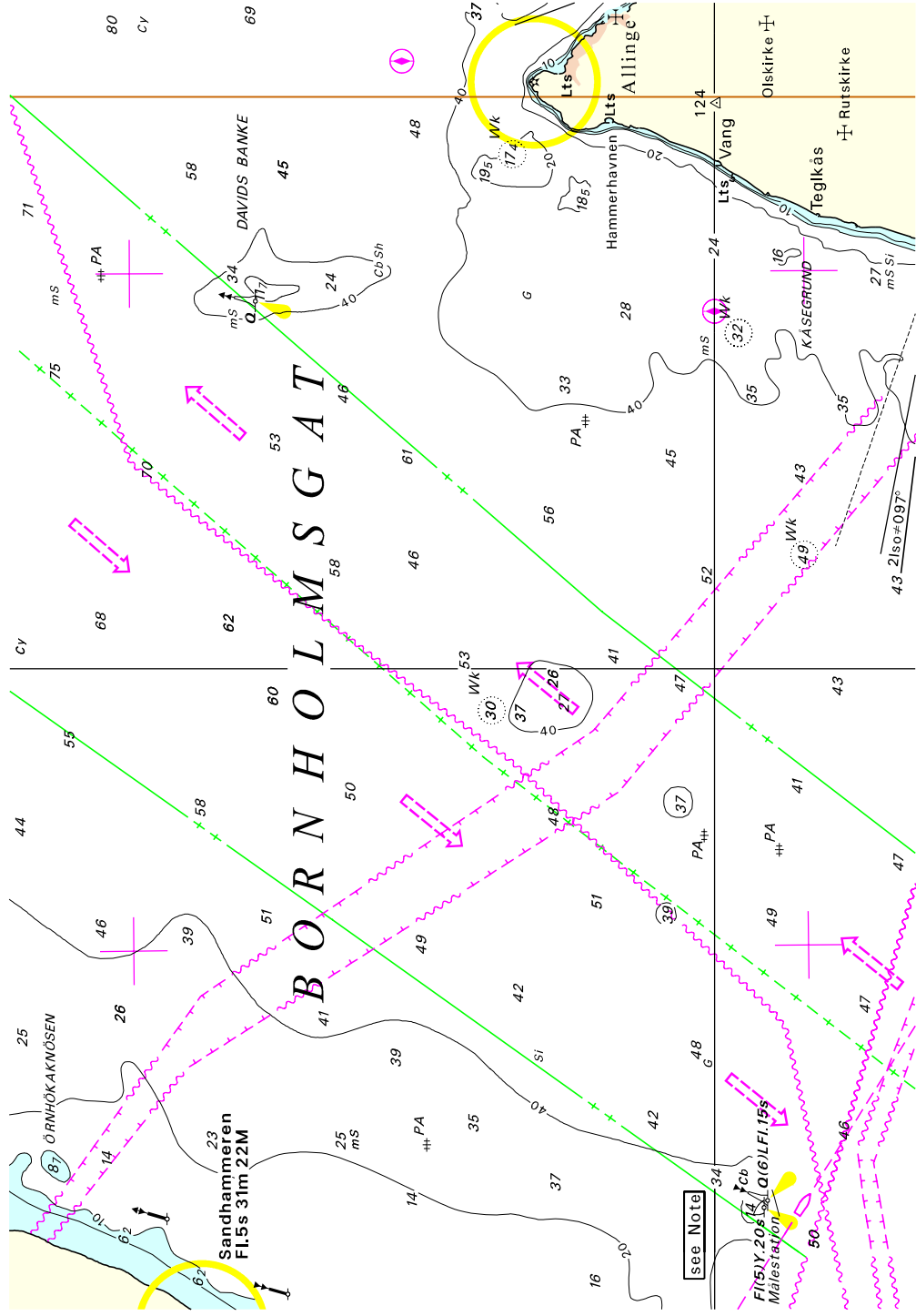
*On publication former edition will be cancelled.*

## Waypoints i danske farvande 2000

### Rettelse:

Side 81 WP 9, side 83 WP 12 og side 85 WP 12

Ret symbol til R  Fl(2)R.5s



Udsnit kort / Extract Chart 188  
 Sekorrettelser / Chart Corrections 3/2002

Søkortrettelser / *Chart Corrections*  
på Internet  
<http://www.kms.dk>

---

"Søkortrettelser" indeholder de officielle rettelselser til danske, grønlandske og færøske søkort, de danske søsportskort samt "Den danske Havnelods", de regionale havnelodser og "Waypoints i danske farvande". "Søkortrettelser" fås i abonnement og udsendes desuden som bilag til Efterretninger for Søfarende (E.f.S.). Ved henvisninger til flere søkort i forskellig målestok nævnes kortet i største skala først og rettelsen er beskrevet, som den bør udføres i dette kort. Oplysningerne i parentes efter rettelselserne refererer til E.f.S. (nr.-løbenr./år) eller anden kilde. Abonnement på "Søkortrettelser" kan tegnes for et kalenderår ved henvendelse til: Kort & Matrikelstyrelsen, Detailhandelskontoret, Rentemestervej 8, 2400 København NV, Telefon: 35 87 50 50 lokal 5304, Telefax: 35 87 50 68. E-mail: [kms@kms.dk](mailto:kms@kms.dk). Pris for levering i 2002 kr. 88,- inkl. moms.

"Chart Corrections" contain the official corrections to the Danish, the Greenlandic and the Faeroese charts and the Danish small craft chart series. "Chart Corrections" are only available as a subscription. Furthermore, they are annexed "Efterretninger for Søfarende" (Danish N. t. M.). When referring to several charts of different scales, the largest scale chart is mentioned first, and instructions for the correction of this chart are given. The figures in the brackets after the corrections refer to Danish N.t.M. (No/serial No/year) or other source. For orders or enquiries about subscription please contact: Kort & Matrikelstyrelsen, Retail Business Department, Rentemestervej 8, 2400 København NV. Tel.: + 45 35 87 50 50, ext. 5304, Fax: + 45 35 87 50 68. E-mail: [kms@kms.dk](mailto:kms@kms.dk). Price for subscription in 2002 DKK 88,-.

---

© Kort & Matrikelstyrelsen 2002

Gengivelse er tilladt med tydelig kildeangivelse. Havneplaner mærket "© Kort & Matrikelstyrelsen" må ikke gengives eller reproducere medmindre der foreligger skriftlig tilladelse hertil.