



SØKORTRETTELSER 38

CHART CORRECTIONS

Rettelse nr. / Correction No 300 - 309

© Kort & Matrikelstyrelsen
ISSN 0905-1481

Kort / Chart	Rettelse nr. / Correction No	Kort / Chart	Rettelse nr. / Correction No
100	303	161	308
102 (INT 1380)	303	162	308
105 (INT 1450)	300	S 115	300
108 (INT 1448)	301	S 124	301
112 (INT 1380)	302	S 214	303
114 (INT 1377)	302	S 302	304
128 (INT 1379)	303	S 303 Plan A	306
131 (INT 1331)	304	S 322	302
133 (INT 1333)	305, 306	S 324	306
134 (INT 1334)	306	S 329	308
141 (INT 1377)	302	S 401	302
151 (INT 1375)	307	S 403	309
152 (INT 1373)	307	S 409	307

Rettelse nr. / Correction No.*Kort / Chart***300***105 (INT 1450)*
*S 115***Hummerbakken**

Flyt til / Move to

⚓ R

57°03,551'N 9°44,795'E





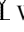
*(38/911 2002)***301***108 (INT 1448)*
*S 124***Agger Tange W**

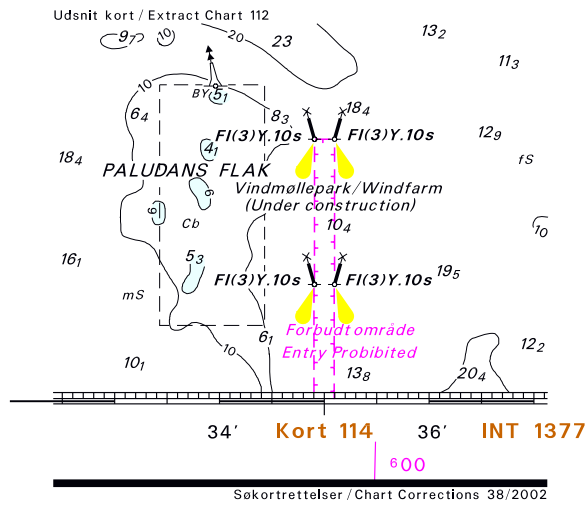
Tilføj / Insert

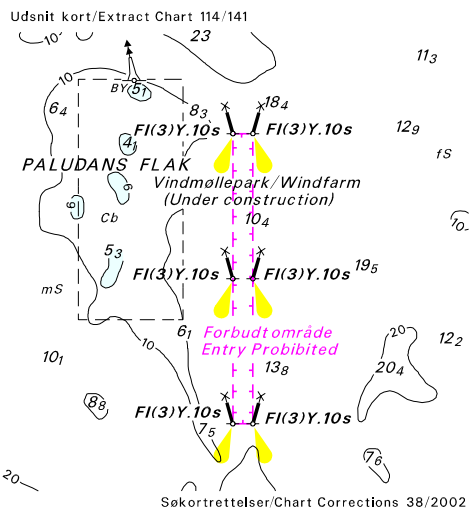
○ Målestation. Afm.
Recording Station. Buoyed
(1.5. - 15.10.)

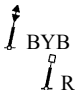
56°45,929'N 8°13,325'E

(38/913 2002)

302	Paludans Flak E		
112 (INT 1390)	I området indenfor en linie mellem 1)	1) 55°44,064'N 10°34,907'E	
114 (INT 1377)	- 6) tilføjes "Vindmøllepark /	2) 55°44,064'N 10°35,098'E	
141 (INT 1370)	Windfarm (Under construction)" og	3) 55°43,282'N 10°35,098'E	
S 322	"Forbudt område / Entry Prohibited"	4) 55°42,500'N 10°35,097'E	
S 401	Insert "Vindmøllepark / Windfarm	5) 55°42,500'N 10°34,906'E	
	(Under construction)" and "Forbudt	6) 55°43,282'N 10°34,906'E	
	område / Entry Prohibited" in the		
	area within a line joining 1) - 6)		
	Tilføj på 1) - 6)		
	Insert in 1) - 6)	 Fl(3)Y.10s	
	Se medfølgende udsnit af kort		
	114/141 samt af kort 112		
	See enclosed extracts of chart		
	114/141 and of chart 112		(38/907 2002)
303	Yderflak Fyr WSW		
128 (INT 1379)	Tilføj vrage med dybden 21,6 m	56°03,56'N 10°56,66'E	
102 (INT 1302)	Insert wreck with depth 21,6 m		
100			
S 214			(38/906 2002)
304	Humblebæk E		
131 (INT 1331)	Udtag / Delete	(15.4.-30.9.)  Y	55°57,94'N 12°32,98'E
S 302			55°57,45'N 12°32,73'E
			(38/898 2002)
305	Malmø Havn		
133 (INT 1333)	Udtag / Delete	Kran	55°36,85'N 12°59,30'E
			(U.f.S., 37/504 2002)
306	Sundby Sejlforenings Havn		
134 (INT 1334)	Flyt til / Move to	 RW	55°39,948'N 12°38,364'E
133 (INT 1333)		F.R. 10m  W	55°39,88'N 12°38,02'E
S 303 Plan A			
S 324	Ret / Amend	1.4	ca. 55°38,9'N 12°38,8'E
	til / to	15.4	
	Se ny plan side 7		(38/899 2002)
	See new plan page 7		





307 151 (INT 1375) 152 (INT 1373) S 409	Horneland Tilføj / Insert	SS (Firing) ★ Q(occas)	55°05,61'N 10°04,80'E
			(38/903 2002)
308 161 162 S 329	Masnedsund og Færgestrøm Ombyt tønderne på 1) – 15) med stager med den respektive topbetegnelse og farve. <i>Replace the buoys in 1) – 15) by spar buoys with the respective topmark and colour.</i>		1) 55°00,101'N 11°52,142'E, grøn spidstønde 2) 55°00,120'N 11°52,171'E, rød stumpstønde 3) 55°00,046'N 11°52,367'E, grøn spidstønde 4) 54°59,948'N 11°52,730'E, grøn spidstønde 5) 54°59,558'N 11°54,106'E, rød stumpstønde 6) 54°59,401'N 11°54,442'E, grøn spidstønde 7) 54°59,273'N 11°54,919'E, grøn spidstønde 8) 54°59,135'N 11°55,449'E, grøn spidstønde 9) 54°59,040'N 11°55,816'E, N-kardinaltønde 10) 54°58,659'N 11°56,975'E, rød stumpstønde 11) 54°58,443'N 11°57,259'E, W-kardinaltønde 12) 54°58,371'N 11°57,757'E, rød stumpstønde 13) 54°58,345'N 11°57,899'E, rød stumpstønde 14) 54°58,344'N 11°58,673'E, rød stumpstønde 15) 54°58,321'N 11°58,804'E, N-kardinaltønde (38/901 2002)
309 S 403	Skårupøre Sund E Tilføj / Insert	 (15.4.-15.10.)	55°03,36'N 10°42,58'E 55°03,37'N 10°42,47'E
			(37/875 2002)

Havnelodserne

Sæby Havn

I rettelsen beskrevet i Søkortrettelser nr. 37 - 2002, side 4 og 5 rettes dybden ved kajen fra 3,5 m til 3,2 m.

(Sæby Havn, 19. september 2002)

Havnelodsen Sundet – 2001

Side 142 – Sundby Sejlforenings Havn

Afsnittet **Afmærkning** rettes til :

Afmærkning

Indsejlingsrenden er ved yderenden afmærket med en rød/hvid tønde med kugletopbetegnelse, og i perioden 15/4-15/11 er N-siden af renden desuden afmærket med 4 grønne tønder og S-siden med 4 røde tønder. Se plan.

Side 143

Erstat planen af medfølgende nye plan.

(38/899 2002)

Havnelodsen Sydlige Kattegat og Isefjord – 2001

Side 40 – Endelave Havn

Afsnittet **Besejling** erstattes med:

Besejling

Havnen kan anduvs N- og W-fra.

N-fra: Fra den rød/hvide tønde med kugletopbetegnelse NE for Møllevingen styres kurs 165° ned mod den røde stage med topbetegnelse NW for havnen. Derpå styres mod havnen, idet N-kardinal stagen umiddelbart N for havnen holdes om styrbord.

W-fra: Både med en dybgang på indtil 1,7 m kan anduvs havnen mellem det afmærkede område ved Møllegrund og N-kardinal stagen på N-siden af Møllehage. Der holdes tæt til N-kardinal stagen og derpå styres mod havnen, idet N-kardinal stagen umiddelbart N for havnen holdes om styrbord.

(KMS 19. september 2002)

Havnelodsen Lillebælt og Farvandet syd for Fyn – 2002

Side 115 – Lyø Havn

Ret afsnittet **Havnekontor** til:

Havnekontor

Telefon 62 61 79 25 / 51 37 01 77

(Lyø Havn, 18. september 2002)

Havnelodsen Smålandsfarvandet og Østersøen – 2002



Side 210 – Vordingborg Sydhavn

Planen: Ret  G til  G

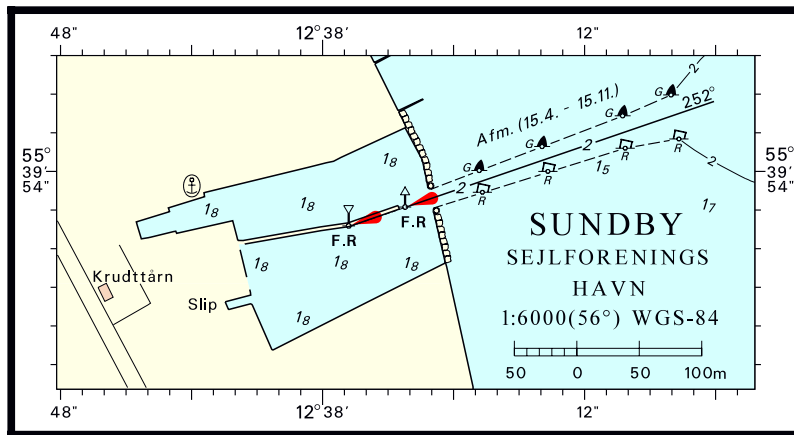
(38/901 2002)

Den danske Havnelods, Erhvervshavne – 2002

Side 502 – Vordingborg Sydhavn

Planen: Ret  G til  G

(38/901 2002)



Søkortrettelser / *Chart Corrections*
på Internet
<http://www.kms.dk>

"Søkortrettelser" indeholder de officielle rettelselser til danske, grønlandske og færøske søkort, de danske søsportskort samt "Den danske Havnelods, Erhvervshavn" og de regionale havnelodser. "Søkortrettelser" fås i abonnement og udsendes desuden som bilag til Efterretninger for Søfarende (E.f.S.). Ved henvisninger til flere søkort i forskellig målestok nævnes kortet i største skala først og rettelsen er beskrevet, som den bør udføres i dette kort. Oplysningerne i parentes efter rettelselserne refererer til E.f.S. (nr.-løbenr./år) eller anden kilde. Abonnement på "Søkortrettelser" kan tegnes for et kalenderår ved henvendelse til: Kort & Matrikelstyrelsen, Detailhandelskontoret, Rentemestervej 8, 2400 København NV, Telefon: 35 87 50 50 lokal 5304, Telefax: 35 87 50 68. E- mail: kms@kms.dk. Pris for levering i 2002 kr. 88,- inkl. moms.

"Chart Corrections" contain the official corrections to the Danish, the Greenlandic and the Faeroese charts and the Danish small craft chart series. "Chart Corrections" are only available as a subscription. Furthermore, they are annexed "Efterretninger for Søfarende" (Danish N. t. M.). When referring to several charts of different scales, the largest scale chart is mentioned first, and instructions for the correction of this chart are given. The figures in the brackets after the corrections refer to Danish N.t.M. (No/serial No/year) or other source. For orders or enquiries about subscription please contact: Kort & Matrikelstyrelsen, Retail Business Department, Rentemestervej 8, 2400 København NV. Tel.: + 45 35 87 50 50, ext. 5304, Fax: + 45 35 87 50 68. E- mail: kms@kms.dk. Price for subscription in 2002 DKK 88,- .

© Kort & Matrikelstyrelsen 2002

Gengivelse er tilladt med tydelig kildeangivelse. Havneplaner mærket "© Kort & Matrikelstyrelsen" må ikke gengives eller reproduceres medmindre der foreligger skriftlig tilladelse hertil.