



# SØKORTRETTELSER 37

## CHART CORRECTIONS

Rettelse nr. / Correction No 286 - 299

© Kort & Matrikelstyrelsen  
ISSN 0905-1481

Kort / Chart	Rettelse nr. / Correction No	Kort / Chart	Rettelse nr. / Correction No
60	288	1551	299
61	288	S 102	288
82	286	S 103	288
83	287	S 105	288
94 (INT 1411)	288	S 113	289
95 (INT 1451)	288	S 119	291
107 (INT 1383)	289	S 120	291
108 (INT 1448)	290	S 121	291
109 (INT 1449)	291	S 122	291
111 (INT 1381)	292	S 123	290
112 (INT 1380)	293	S 215	293
115	294	S 223	292
142 (INT 1368)	295	S 320	295
152 (INT 1373)	295, 296	S 406	295, 296
172	297	S 406 Plan C	296
195	296, 298	S 413	294
1512	299	S 418	297
1513	299		

**Rettelse nr. / Correction No.**  
Kort / Chart

**286**  
82

**Note**  
Tilføj note / Insert Note

#### HAVBRUG

Havbrug beliggende i områder dækket af kort 84 eller 85 er ikke vist i dette kort. Havbrugene er afmærket.

#### MARINE FARMS

Marine farms situated in areas covered by charts 84 and 85 are not shown on this chart. The marine farms are marked.

(KMS, 13. september 2002)

287  
83**Note**Tilføj note / *Insert Note***HAVBRUG**

Havbrug beliggende i områder dækket af kort 85 er ikke vist i dette kort.

Havbrugene er afmærket.

**MARINE FARMS**

Marine farms situated in areas covered by chart 85 are not shown on this chart.

The marine farms are marked.

*(KMS, 13. september 2002)*

288

95 (INT 1451)

61

60

94 (INT 1411)

S 102

S 103

S 105

**Fanø. Nordby N**

Udtag alle 13 vindmøller omkring 1)

*Delete all 13 windmotors around 1)*

Tilføj på 2), 3) og 4)

*Insert in 2), 3) and 4)*

†

1) ca. 55°27,6'N 8°23,0'E

2) 55°27,682'N 8°23,477'E

3) 55°27,592'N 8°23,432'E

4) 55°27,502'N 8°23,386'E

*(37/891 2002)*

289

107 (INT 1383)

S 113

**Aalborg Østhavn N**

Tilføj 95 m lang badebro mellem 1)

og 2)

*Insert 95 m long bathing jetty joining**1) and 2)*

1) 57°03,882'N 10°02,074'E

2) 57°03,900'N 10°02,157'E

*(Aalborg Kommune,  
30. august 2002)*

290

108 (INT 1448)

S 123

**Kås Bredning**Erstat / *Replace*med / *by*1<sub>G</sub>

56°37,84'N 8°40,667'E,

grøn tønde

*(37/883 2002)*

291

109 (INT 1449)

S 119

S 120

S 121

S 122

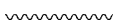
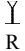
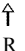

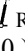
**Feggesund**

Ombyt tønderne på 1) – 5) med stager

med den respektive topbetegnelse og

farve.

*Replace the buoys in 1) – 5) by spar**buoys with the respective topmark**and colour.*1) 56°50,923'N 8°57,148'E,  
N-kardinaltønde2) 56°48,560'N 9°02,292'E,  
grøn tønde3) 56°49,908'N 8°56,300'E,  
grøn tønde4) 56°48,465'N 8°53,758'E,  
rød tønde5) 56°58,762'N 8°55,378'E,  
rød tønde*(37/883 2002)*

<b>292</b> 111 (INT 1381) S 223	<b>Udbyhøj NV</b> Tilføj mellem 1) – 3) Insert joining 1) – 3)		1) 56°36,43'N 10°17,64'E, kyst, W-side 2) 56°36,40'N 10°17,72'E 3) 56°36,25'N 10°18,09'E, kyst, E-side (37/882 2002)
<b>293</b> 112 (INT 1380) S 215	<b>Mejl Flak W</b> Tilføj / Insert      c Målestation. Afm. Recording Station. Buoyed		56°02,70'N 10°23,60'E  (37/881 2002)
<b>294</b> 115 S 413	<b>Boelsbro</b> Bagfyret er etableret på The rear light is established on	 R	55°28,47'N 10°33,57'E
	Forfyret er etableret på The front light is established on	 R	55°28,48'N 10°33,53'E (KMS, 10. september 2002)
<b>295</b> 142 (INT 1368) 152 (INT 1373) S 320 S 406	<b>Skårupøre Sund E</b> Tilføj / Insert	  (15.4.-15.10.)	55°03,36'N 10°42,58'E 55°03,37'N 10°42,47'E
<b>296</b> 152 (1375) 195, plan S 406 S 406 Plan C	<b>Mørkedyb og Marstal Søndre Løb</b> Ombyt tønderne på 1) – 17) med stager med den respektive topbetegnelse og farve. Replace the buoys in 1) – 17) by spar buoys with the respective topmark and colour.		1) 54°56,169'N 10°28,841'E, grøn spidstønde 2) 54°55,712'N 10°29,418'E, grøn spidstønde 3) 54°55,512'N 10°29,816'E, rød stumpstønde 4) 54°55,084'N 10°30,426'E, E-kardinaltønde 5) 54°54,639'N 10°31,393'E, N-kardinaltønde 6) 54°54,327'N 10°31,827'E, grøn spidstønde 7) 54°50,712'N 10°32,617'E, grøn spidstønde 8) 54°50,862'N 10°32,427'E, grøn spidstønde 9) 54°50,872'N 10°32,447'E, rød stumpstønde 10) 54°50,952'N 10°32,297'E, grøn spidstønde 11) 54°51,072'N 10°32,117'E, grøn spidstønde 12) 54°51,082'N 10°32,147'E, rød stumpstønde

(37/875 2002)

				13)54°51,192'N10°31,977'E, rød stumptønde
				14)54°51,292'N10°31,827'E, rød stumptønde
				15)54°51,372'N10°31,557'E, grøn spidstønde
				16)54°51,402'N10°31,527'E, rød stumptønde
				17)54°51,382'N10°31,477'E, grøn spidstønde (37/877 2002)
<b>297</b>	<b>Siø Hage E</b>			
172	Erstat / <i>Replace</i>			54°57,594'N 10°42,667'E, W-kardinal tønde
S 418	med / <i>by</i>		↑ YBY	(37/876 2002)
<b>298</b>	<b>Bülk NW</b>			
195	Tilføj dybde / <i>Insert depth</i>	3,4 m		54°28,59'N 10°10,39'E (N.f.S. 36/2002)
<b>299</b>	<b>Savik Fyr</b>			
1551	Ret / <i>Amend</i>	8M		68°49,28'N 51°18,78'W
1512	til / <i>to</i>	7M		
1513	Udtag / <i>Delete</i>	(1.5.-1.12.)		(37/894 2002)

## Havnelodserne

### *Den danske Havnelods, Erhvervshavne – 2002*

#### **Side 299 – Marstal Havn**

Ombyt tønderne på 1) – 5) med stager med den respektive topbetegnelse og farve.

- 1) 54°51,192'N10°31,977'E,  
rød stumptønde
- 2) 54°51,292'N10°31,827'E,  
rød stumptønde
- 3) 54°51,372'N10°31,557'E,  
grøn spidstønde
- 4) 54°51,402'N10°31,527'E,  
rød stumptønde
- 5) 54°51,382'N10°31,477'E,  
grøn spidstønde  
(37/877 2002)

#### **Side 457 - Sæby Havn**

Planen: Beddingen i den inderste del af havnen er fjernet. Mellem 1) og 2) er etableret en kaj og området W for denne er fyldt op. Dybden ved kajen er 3,5 m.

- 1) 57°20,033'N 10°31,758'E,  
ca 13 m fra W-enden af den S-lige kaj.
- 2) 57°20,049'N 10°31,782'E,  
ca 10 m fra W-enden af den N-lige kaj

Under **Ressourcer** udtages

oplysningerne vedrørende bedding.

(Sæby Havn, 6. september 2002)

***Havnelodsen Sydlige Kattegat og  
Isefjord – 2001***

**Side 15 – Boelsbro Bådehavn**

**Planen :**

Tilføj  $\hat{\uparrow}$  på forfyret.

Tilføj  $\hat{\downarrow}$  på bagfyret.

*(KMS, 10. september 2002)*

***Havnelodsen Jyllands Vestkyst og  
Limfjorden – 2001***

**Side 205 – Virksund**

**Lystbådehavn**

Erstat planen af medfølgende nye plan.

Erstat afsnittet **Havnekontor** med følgende:

**Havnekontor**

Telefon 97 53 94 44 (1000 - 2100 i perioden medio juni – august)

VHF kanal 16

*(Virksund Lystbådehavn, 28. august 2002)*

***Havnelodsen Smålandsfarvandet  
og Østersøen – 2002***

**Side 21 – Bogø Havn**

Erstat planen af medfølgende nye plan.

*(KMS, 10. september 2002)*

***Havnelodsen Nordlige  
Kattegat – 2001***

**Side 91 - Sæby Havn**

Planen: Beddingen i den inderste del af havnen er fjernet. Mellem 1) og 2) er etableret en kaj og området W for denne er fyldt op. Dybden ved kajen er 3,5 m.

1) 57°20,033'N 10°31,758'E,  
ca 13 m fra W-enden af den S-lige kaj.

2) 57°20,049'N 10°31,782'E,  
ca 10 m fra W-enden af den N-lige kaj

Under **Ressourcer** udtages

oplysningerne vedrørende bedding.

*(Sæby Havn, 6. september 2002)*

***Havnelodsen Lillebælt og  
Farvandet syd for Fyn – 2002***

**Side 122 – Marstal Havn**

Ombyt tønderne på 1) – 5) med stager med den respektive topbetegnelse og farve.

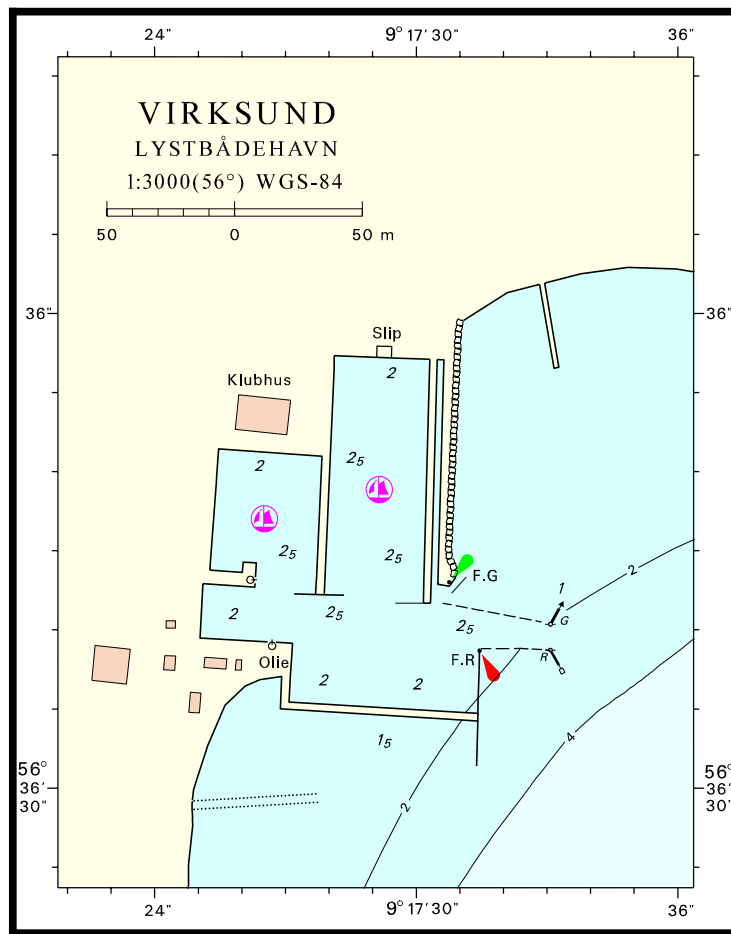
1) 54°51,192'N10°31,977'E,  
rød stumpstønde

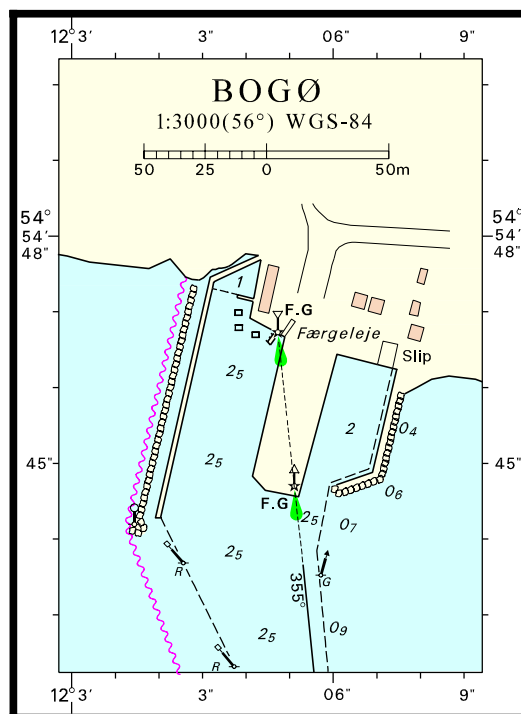
2) 54°51,292'N10°31,827'E,  
rød stumpstønde

3) 54°51,372'N10°31,557'E,  
grøn spidstønde

4) 54°51,402'N10°31,527'E,  
rød stumpstønde

5) 54°51,382'N10°31,477'E,  
grøn spidstønde  
*(37/877 2002)*





© Kort & Matrikelstyrelsen Søkortrettelser/Chart Corrections 37/2002

Søkortrettelser / *Chart Corrections*  
på Internet  
<http://www.kms.dk>

---

"Søkortrettelser" indeholder de officielle rettelselser til danske, grønlandske og færøske søkort, de danske søsportskort samt "Den danske Havnelods, Erhvervshavn" og de regionale havnelodser. "Søkortrettelser" fås i abonnement og udsendes desuden som bilag til Efterretninger for Søfarende (E.f.S.). Ved henvisninger til flere søkort i forskellig målestok nævnes kortet i største skala først og rettelsen er beskrevet, som den bør udføres i dette kort. Oplysningerne i parentes efter rettelselserne refererer til E.f.S. (nr.-løbenr./år) eller anden kilde. Abonnement på "Søkortrettelser" kan tegnes for et kalenderår ved henvendelse til: Kort & Matrikelstyrelsen, Detailhandelskontoret, Rentemestervej 8, 2400 København NV, Telefon: 35 87 50 50 lokal 5304, Telefax: 35 87 50 68. E- mail: [kms@kms.dk](mailto:kms@kms.dk). Pris for levering i 2002 kr. 88,- inkl. moms.

"Chart Corrections" contain the official corrections to the Danish, the Greenlandic and the Faeroese charts and the Danish small craft chart series. "Chart Corrections" are only available as a subscription. Furthermore, they are annexed "Efterretninger for Søfarende" (Danish N. t. M.). When referring to several charts of different scales, the largest scale chart is mentioned first, and instructions for the correction of this chart are given. The figures in the brackets after the corrections refer to Danish N.t.M. (No/serial No/year) or other source. For orders or enquiries about subscription please contact: Kort & Matrikelstyrelsen, Retail Business Department, Rentemestervej 8, 2400 København NV. Tel.: + 45 35 87 50 50, ext. 5304, Fax: + 45 35 87 50 68. E- mail: [kms@kms.dk](mailto:kms@kms.dk). Price for subscription in 2002 DKK 88,- .

---

© Kort & Matrikelstyrelsen 2002

Gengivelse er tilladt med tydelig kildeangivelse. Havneplaner mærket "© Kort & Matrikelstyrelsen" må ikke gengives eller reproduceres medmindre der foreligger skriftlig tilladelse hertil.