



SØKORTRETTELSER 36


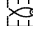
CHART CORRECTIONS

Rettelse nr. / Correction No 280 - 285

© Kort & Matrikelstyrelsen
ISSN 0905-1481

Kort / Chart	Rettelse nr. / Correction No	Kort / Chart	Rettelse nr. / Correction No
93 (INT 1044)	280	197	285
108 (INT 1448)	281	S 121	281
110	282	S 221	282
164	283	S 314	285
195	284	S 332	283
196	285		

Rettelse nr. / Correction No.
Kort / Chart

280 93 (INT 1044)	Gyda Oliefelt Tilføj mellem 1) og 2) Insert joining 1) and 2) → → → GAS (see Note)	1) 56°57,12'N 3°00,00'E ramme / border 2) 56°54,30'N 3°05,20'E (N.t.M, 36/3904 2002)
281 108 (INT 1448) S 121	Fævig Tilføj i området indenfor en linie 1) - 4)  Afm. Insert in the area within a line joining 1) - 4)  Afm.	1) 56°52,52'N 8°37,86'E 2) 56°51,90'N 8°37,93'E 3) 56°52,16'N 8°37,56'E 4) 56°52,43'N 8°37,72'E (36/864 2002)
282 110 S 221	Dansk Salt A/S Ret / Amend Dansk Salt A/S til / to Akzo Nobel Salt A/S	ca. 56°40,95'N 10°02,70'E (Akzo Nobel Salt A/S, 21. marts 2002)
283 164 S 332	Karrebæksminde Erstat planen af medfølgende nye plan. Planen viser en ny lystbådehavn (Søfronten), som er etableret i den W- lige del af havnen.	ca. 55°10,6'N 10°38,7'E

Replace the plan by enclosed new plan. The plan shows a new yachting harbour established in the western part of the harbour.

(KMS, 6. september 2002)

284

195

Au-Haken

Tilføj dybde / *Insert depth* 2,6 m
Udtag dybde 3,4 m tæt N herfor
Delete depth 3,4 m close N

54°25,89'N 10°14,93'E

(N.f.S. 35/2002)

285

196

197

S 314

Rødsand S

Forbudsområdet oprettet i forbindelse med etablering af en vindmøllepark er udvidet mod SE og begrænses nu af en line mellem 1) – 10) som vist på medfølgende udsnit af kort 196 og 197.

The restricted area in connexion with the establishing of a windfarm has been extended southeastwards and is now bounded by a line joining 1) – 10) as shown on the enclosed extract of chart 196 and 197.

1) 54°31,808'N 11°39,571'E

2) 54°33,110'N 11°39,557'E

3) 54°34,338'N 11°39,558'E

4) 54°34,204'N 11°41,715'E

5) 54°34,044'N 11°43,922'E

54°33,977'N 11°44,920'E

ramme kort / *border chart* 196

6) 54°33,901'N 11°46,050'E

7) 54°32,580'N 11°46,060'E

54°31,332'N 11°44,920'E

ramme kort / *border chart* 196

8) 54°31,235'N 11°46,050'E

9) 54°31,430'N 11°43,785'E

10) 54°31,610'N 11°41,682'E

(36/854 2002)

Havnelodserne

Den danske Havnelods, Erhvervshavne – 2002

Side 64 og 65 – Dansk Salt A/S Anlægskaj

Havnens navn rettes til:

Akzo Nobel Salt A/S.

Tekst, plan og indholdsfortegnelse (side 5) rettes i overensstemmelse hermed.

*(Akzo Nobel Salt A/S,
21. marts 2002)*

Side 220 – Karrebæksminde Havn

Erstat planen af medfølgende nye plan.

Planen viser en ny lystbådehavn

(Søfronten), som er etableret i den W-lige del af havnen.

(KMS, 6. september 2002)

Side 363 – Odense Havn

Særlige bestemmelser

Indledningen erstattes af:

Sejladsregler.

I medfør af §1, stk. 2, §6, nr. 1 og §32, stk. 4, i lov om sikkerhed til søs, jf. lovbekendtgørelse nr. 627 af 26. juli 2002, og efter bemyndigelse fra økonomi- og erhvervsministeren fastsætter Søfarts-styrelsen følgende bekendtgørelse nr. 717 af 26. august 2002 om sejlads m.v. på Odense Fjord og Kanal:

§ 2 (Lodstvangsbestemmelse) udgår.

§ 3 rettes til § 2

§ 4 rettes til § 3

*(Søfartsstyrelsen bekendtgørelse nr. 717 af
26. august 2002)*

***Havnelodsen Sydlige Kattegat og
Isefjord – 2001***

Side 225 – Odense Havn

Ref. Søkortrettelser nr. 17/2001, side 5 og 6.

Særlige bestemmelser

Indledningen erstattes af:

Sejladsregler.

I medfør af §1, stk. 2, §6, nr. 1 og §32, stk. 4, i lov om sikkerhed til søs, jf. lovbekendtgørelse nr. 627 af 26. juli 2002, og efter bemyndigelse fra økonomi- og erhvervsministeren fastsætter Søfartsstyrelsen følgende bekendtgørelse nr. 717 af 26. august 2002 om sejlads m.v. på Odense Fjord og Kanal:

§ 2 (Lodstvangsbestemmelse) udgår.

§ 3 rettes til § 2

§ 4 rettes til § 3

*(Søfartsstyrelsen bekendtgørelse nr. 717 af
26. august 2002)*

***Havnelodsen Nordlige
Kattegat – 2001***

**Side 24 og 25 – Dansk Salt A/S
Anlægskaj**

Havnens navn rettes til:

Akzo Nobel Salt A/S.

Tekst, plan og indholdsfortegnelse (side 5) rettes i overensstemmelse hermed.

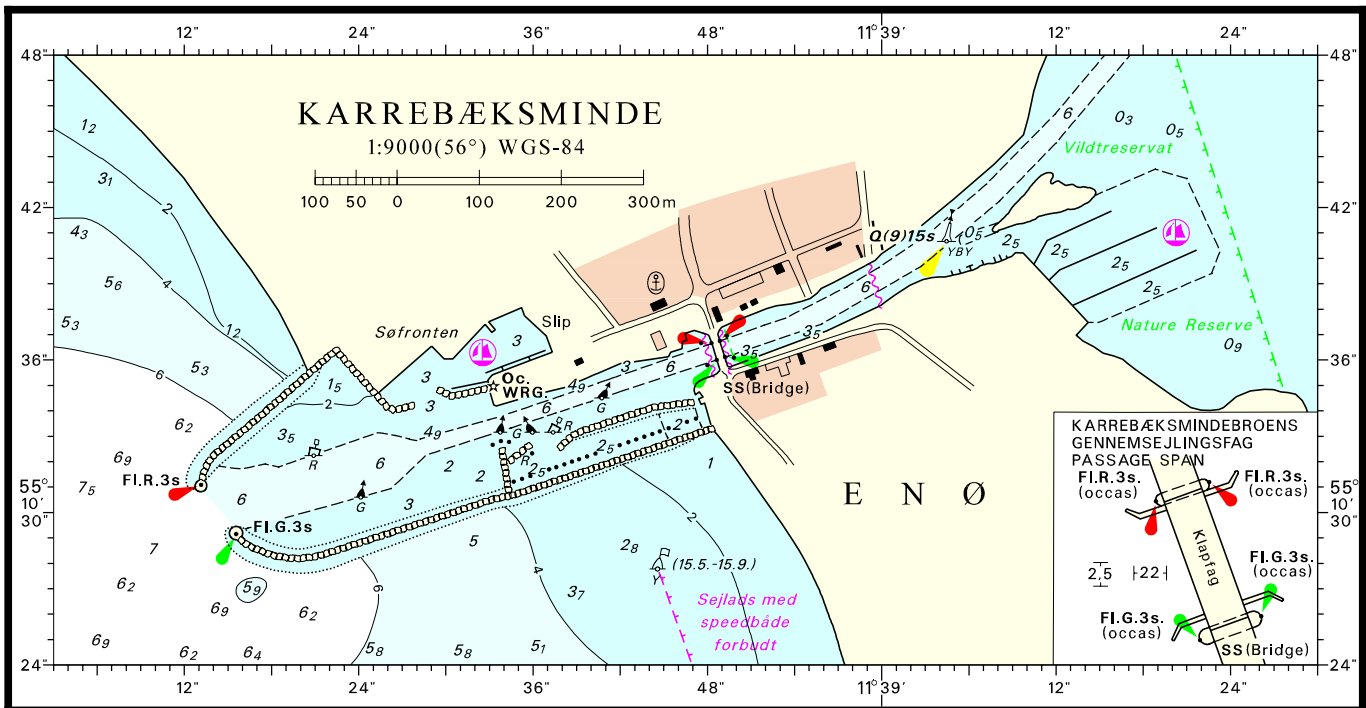
*(Akzo Nobel Salt A/S,
21. marts 2002)*

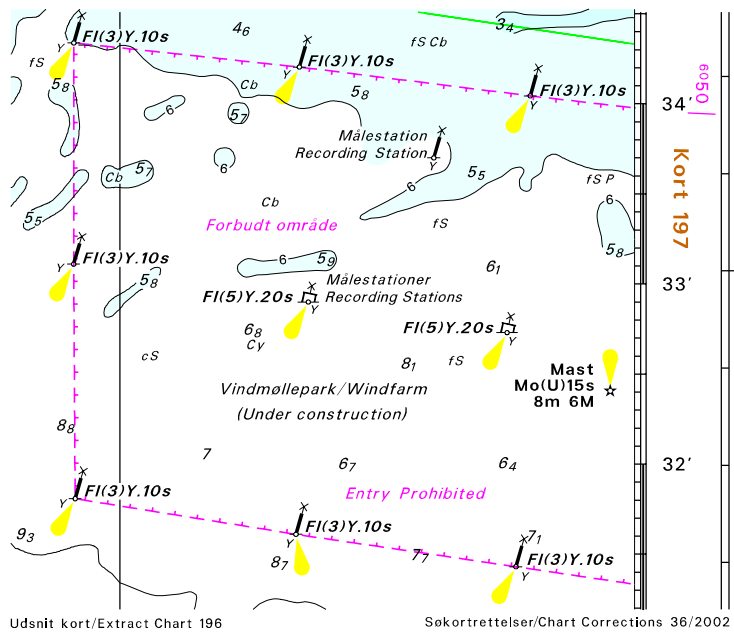
***Havnelodsen Smålands-
farvandet og Østersøen – 2002***

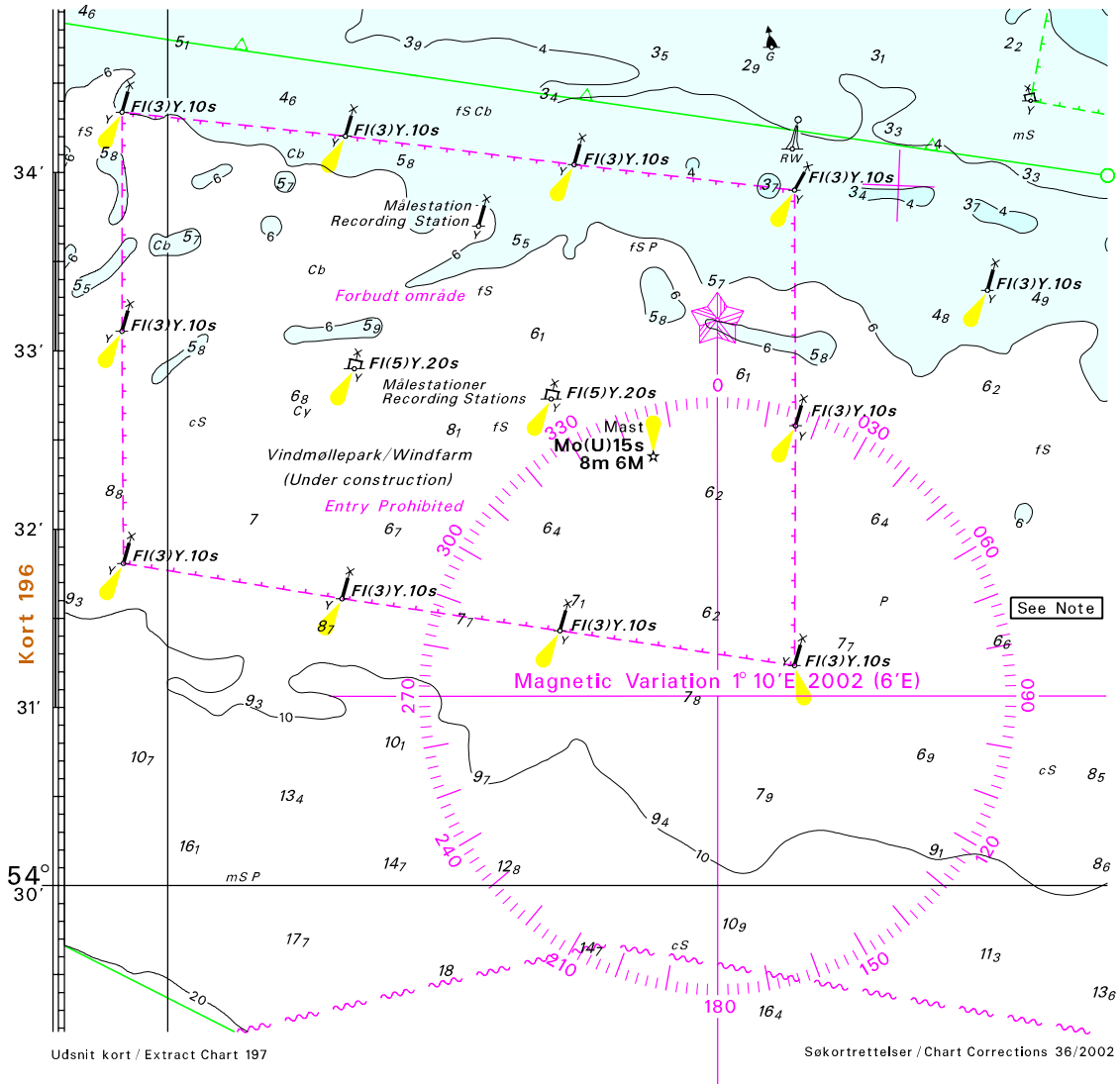
**Side 70 – Karrebæksminde
Havn**

Erstat planen af medfølgende nye plan. Planen viser en ny lystbådehavn (Søfronten), som er etableret i den W-lige del af havnen.

(KMS, 6. september 2002)







Søkortrettelser / *Chart Corrections*
på Internet
<http://www.kms.dk>

"Søkortrettelser" indeholder de officielle rettelser til danske, grønlandske og færøske søkort, de danske søsportskort samt "Den danske Havnelods, Erhvervshavn" og de regionale havnelodser. "Søkortrettelser" fås i abonnement og udsendes desuden som bilag til Efterretninger for Søfarende (E.f.S.). Ved henvisninger til flere søkort i forskellig målestok nævnes kortet i største skala først og rettelserne er beskrevet, som den bør udføres i dette kort. Oplysningerne i parentes efter rettelserne refererer til E.f.S. (nr.-løbenr./år) eller anden kilde. Abonnement på "Søkortrettelser" kan tegnes for et kalenderår ved henvendelse til: Kort & Matrikelstyrelsen, Detailhandelskontoret, Rentemestervej 8, 2400 København NV, Telefon: 35 87 50 50 lokal 5304, Telefax: 35 87 50 68. E-mail: kms@kms.dk. Pris for levering i 2002 kr. 88,- inkl. moms.

"Chart Corrections" contain the official corrections to the Danish, the Greenlandic and the Faeroese charts and the Danish small craft chart series. "Chart Corrections" are only available as a subscription. Furthermore, they are annexed "Efterretninger for Søfarende" (Danish N. t. M.). When referring to several charts of different scales, the largest scale chart is mentioned first, and instructions for the correction of this chart are given. The figures in the brackets after the corrections refer to Danish N.t.M. (No/serial No/year) or other source. For orders or enquiries about subscription please contact: Kort & Matrikelstyrelsen, Retail Business Department, Rentemestervej 8, 2400 København NV. Tel.: + 45 35 87 50 50, ext. 5304, Fax: + 45 35 87 50 68. E-mail: kms@kms.dk. Price for subscription in 2002 DKK 88,- .

© Kort & Matrikelstyrelsen 2002

Gengivelse er tilladt med tydelig kildeangivelse. Havneplaner mærket "© Kort & Matrikelstyrelsen" må ikke gengives eller reproduceres medmindre der foreligger skriftlig tilladelse hertil.