



SØKORTRETTELSER 31

CHART CORRECTIONS

Rettelse nr. / Correction No 222 - 233

© Kort & Matrikelstyrelsen
ISSN 0905-1481

Kort / Chart	Rettelse nr. / Correction No	Kort / Chart	Rettelse nr. / Correction No
82	222	1510	229, 230, 231
85	223	1512	232, 233
112 (INT 1380)	224	S 216	224
132 (INT 1332)	225, 226	S 303	225, 226
133 (INT 1333)	225, 226	S 303 Plan A	225, 226
134 (INT 1334)	225, 226	S 313	228
152	227	S 323	225, 226
155	227	S 324	225, 226
188	228	S 407	227
197	228	S 419	227

Rettelse nr. / Correction No.

Kort / Chart

222**Vestmannasund**

82

Tilføj / Insert

☒ Afm.

62°08,22'N 7°12,75'W
(31/749 2002)**223****Sørvaag Fjord**

85

Tilføj i områderne inden for en linie
mellem 1) – 4) og 5) – 10)Insert in the areas within a line
joining 1) - 4) and 5) – 10)

☒ Afm.

- 1) 62°04,74'N 7°20,49'W,
kyst / coast
- 2) 62°04,677'N 7°20,515'W
- 3) 62°04,825'N 7°22,004'W
- 4) 62°04,94'N 7°21,82'W,
kyst / coast
- 5) 62°04,493'N 7°21,807'W
- 6) 62°04,443'N 7°21,896'W
- 7) 62°04,599'N 7°22,292'W
- 8) 62°04,669'N 7°22,669'W
- 9) 62°04,692'N 7°22,659'W
- 10) 62°04,646'N 7°22,198'W
(31/748 2002)

224**Lilleøre N**112 (INT 1380)
S 216

Udtag / Delete

☒ Y

55°55,44'N 10°38,85'E,
W-lige tønde / western buoy
(31/736 2002)

225

134 (INT 1334)
133 (INT 1333)
132 (INT 1332)
S 323
S 324
S 303 Plan A
S 303

Kongedybet

Flyt / Move
til / to

Fl.G.5s ▲ G

55°40,727'N 12°38,789'E
55°40,759'N 12°38,781'E

(31/732 2002)

226

134 (INT 1334)
133 (INT 1333)
132 (INT 1332)
S 323
S 324
S 303 Plan A
S 303

Prøvesten E

Tilføj ”Under opfyldning / Being reclaimed (2002)” i området inden for en linie mellem 1) – 9).
Insert ”Under opfyldning / Being reclaimed (2002)” in the area within a line joining 1) – 9)

1) 55°40,733'N 12°38,434'E
2) 55°40,752'N 12°38,684'E
3) 55°40,565'N 12°38,880'E
4) 55°40,554'N 12°38,847'E
5) 55°40,508'N 12°38,892'E
6) 55°40,464'N 12°38,760'E
7) 55°40,331'N 12°38,688'E
8) 55°40,301'N 12°38,618'E
9) 55°40,293'N 12°38,509'E,
E-lige hjørne af eksisterende område under opfyldning.
E-corner of existing area under reclamation

Tilføj ”Arbejdsområde / Working Area” i området inden for en linie mellem 10) – 20).
Området er afmærket på 11) – 19) som vist på medfølgende udsnit af kort 134.
Insert “Arbejdsområde / Working Area” in the area within a line joining 10) – 20).
The area is marked in 11) – 19) as shown on the enclosed extract of chart 134.

10) 55°40,74'N 12°38,44'E
11) 55°40,749'N 12°38,611'E
12) 55°40,759'N 12°38,781'E
13) 55°40,679'N 12°38,867'E
14) 55°40,599'N 12°38,954'E
15) 55°40,519'N 12°39,041'E
16) 55°40,362'N 12°38,943'E
17) 55°40,201'N 12°38,847'E
18) 55°40,219'N 12°38,497'E
19) 55°40,196'N 12°38,025'E
20) 55°40,25'N 12°37,95'E

(31/733 2002)

227

155
152
S 419
S 407

Dybbøl Mølle SE

Ret G ved båken til W
Amend G at the beacon to W

ca. 54°54,05'N 9°46,2'E

(KMS, 26. juni 2002)

228

197
188
S 313

Dybvandsruten NE for Gedser

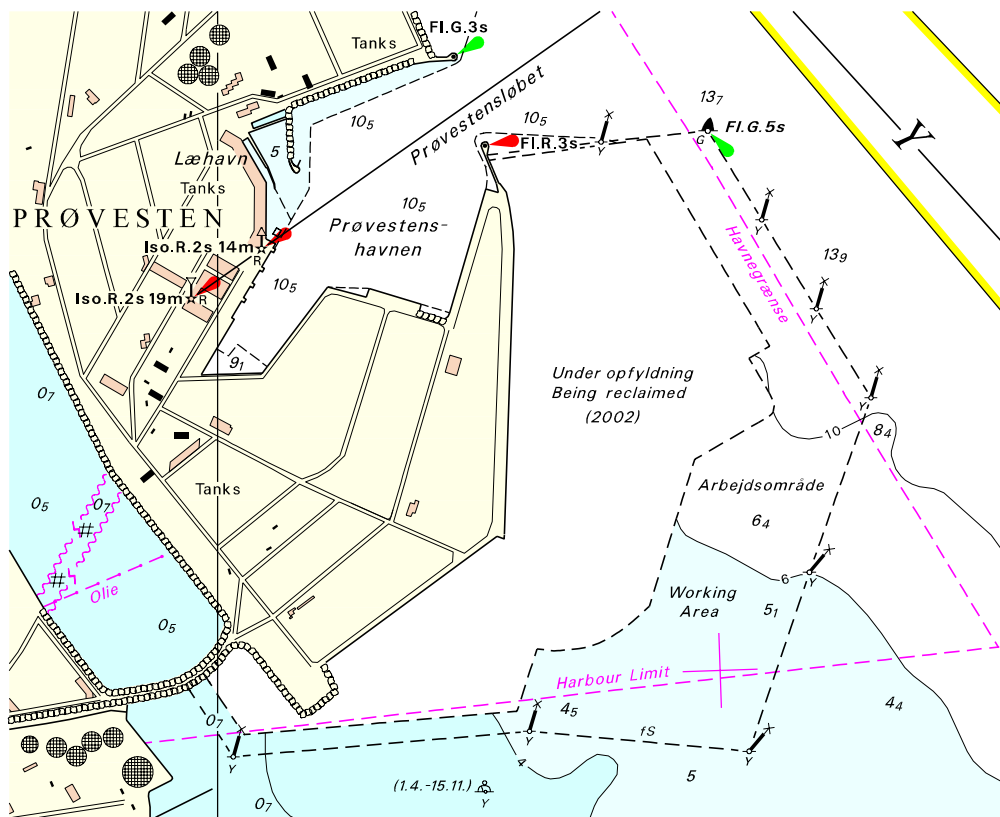
Udtag dybde / Delete depth 16,5 m

54°34,15'N 12°14,57'E

Flyt 17 m kurven W-over til
Move the 17 m contour westward to

54°34,23'N 12°14,40'E

(31/731 2002)



Udsnit kort/Extract Chart134

Søkortrettelser/Chart Corrections 31/2002

229	Sagdlerssuaq W			
1510	Tilføj nummer ved båken			ca. 68°15,7'N 53°35,0'W
	<i>Add number at the beacon</i>	830		(31/744 2002)
230	Qernertoq og Qaarajugtoq			
1510	Ret båken til \perp og tilføj nummer ved båken som anført.			
	<i>Amend the beacon to \perp and add number at the beacon as stated</i>	829		ca. 68°15,3'N 53°36,4'W
		831		ca. 68°18,1'N 53°35,8'W
				(31/743 2002)
231	Uvingassooq			
1510	Tilføj nummer ved båken			
	<i>Add number at the beacon</i>	832		ca. 68°22,0'N 53°24,2'W
				(31/745 2002)
232	Tartut og Qeqertaváq			
1512	Tilføj nummer ved båken som anført			
	<i>Add number at the beacon as stated</i>	846		ca. 68°42,6'N 52°29,2'W
		847		ca. 68°42,7'N 52°28,5'W
		850		ca. 68°43,0'N 52°14,2'W
				(31/746 2002)
233	Langesund E			
1512	Ret båken til \perp og tilføj nummer.			
	<i>Amend the beacon to \perp and add number</i>	848		ca. 68°42,9'N 52°26,4'W
				(31/747 2002)

Rettelser i 2002 til gældende udgaver af søkort over de danske farvande
Corrections in 2002 to current editions of Charts covering Danish Waters

Kort <i>Chart</i>	Søkortrettelser nr. <i>Chart Corrections No</i>	Kort <i>Chart</i>	Søkortrettelser nr. <i>Chart Corrections No</i>
Danske <i>Danish</i>		Danske <i>Danish</i>	
60	11, 12, 22, 24, 30	132	3, 6, 7, 9, 18, 20, 25, 29, 31
61	4, 7, 12, 19	133	3, 6, 9, 18, 20, 25, 29, 31
92	4, 5, 6, 7, 11, 18, 20, 24, 25, 26, 29	134	12, 21, 23, 25, 26, 27, 29, 30, 31
93	5, 11, 12	141	5, 8, 19, 21, 24, 25, 26
94	4, 7, 11, 12, 19	142	5, 8, 23, 24
95	21	143	5, 19, 23, 24
99	10, 14	144	21
100	5, 18, 24, 29	145	15, 27, 28
101	18, 21, 23, 24, 25, 29	151	7, 29
102	5, 8, 15, 20, 24, 26	152	7, 8, 9, 10, 12, 16, 20, 31
103	5, 8, 10, 15, 19, 26	153	23
105	10, 16, 21, 28	154	17, 24, 25
106	11, 16, 19	155	20, 31
107	16, 28	157	27
108	12, 17, 21, 24	158	14, 16
109	3, 13	159	29
110	5, 28	160	5, 8, 23, 24
111	7, 20	161	4, 7, 19, 25
112	6, 12, 18, 20, 24, 26, 31	162	15, 30
114	8, 12, 15, 20, 26	163	27
115	10	171	17
116	8, 9, 13, 18, 21, 22	172	16
117	17	180	30
118	6, 10	188	13, 16, 17, 20, 21, 22, 24, 31
122	5, 7, 19	189	3, 7, 16
123	11, 23, 29	190	18, 25
127	29	195	5, 8, 9, 10, 20, 28
128	12, 20	196	14, 24, 26
129	21	197	3, 14, 26, 31
131	6, 20, 29	198	8, 18, 25

Seneste optryk af søkortene over de danske farvande, se Søkortrettelser nr. 27 – 2002.
Latest reprints of the charts covering Danish Waters, see Chart Corrections 27 – 2002.

Søsportskort / Small Craft Charts

Rettelser til kortene i Serie 1, Limfjorden, Skagerrak og Nordsøen, udgave 2002:
Corrections to the charts in Series 1, Limfjorden, Skagerrak og Nordsøen. Edition 2002:
 Se Søkortrettelser / See Chart Corrections

3, 5, 6, 7, 8, 10, 11, 12, 16, 17, 18, 19, 20, 21, 22, 23, 24, 25, 28, 30

Rettelser til kortene i Serie 2, Limfjorden, Kattegat, udgave 2002:*Corrections to the charts in Series 2, Kattegat. Edition 2002:*Se Søkortrettelser / *See Chart Corrections*

8, 9, 10, 11, 12, 17, 18, 19, 20, 21, 22, 23, 24, 25, 26, 28, 29, 31

Rettelser til kortene i Serie 3, Storebælt, Smålandsfarvandet, Sundet, Femer Bælt og Bornholm, udgave 2002:*Corrections to the charts in Series 3, Storebælt, Smålandsfarvandet, Sundet, Femer Bælt og Bornholm . Edition 2002:*Se Søkortrettelser / *See Chart Corrections*

8, 9, 13, 14, 15, 16, 17, 18, 19, 20, 21, 22, 23, 24, 25, 26, 27, 28, 29, 30, 31

Rettelser til kortene i Serie 4, Lillebælt, Storebælt, Farvandene nord og syd for Fyn, udgave 2002:*Corrections to the charts in Series 4, Lillebælt, Storebælt, Farvandene nord og syd for Fyn. Edition 2002:*Se Søkortrettelser / *See Chart Corrections*

8, 10, 11, 12, 15, 16, 17, 19, 20, 21, 23, 24, 25, 26, 27, 29, 31

Rettelser i 2002 til gældende udgaver af kort over færøske og grønlandske farvande
Corrections in 2002 to current editions of charts covering Faroese and Greenlandic Waters

Kort <i>Chart</i>	Søkortrettelser nr. <i>Chart Corrections No</i>	Kort <i>Chart</i>	Søkortrettelser nr. <i>Chart Corrections No</i>
Grønlandske <i>Greenlandic</i>		Færøske <i>Faroese</i>	
1103	19	81	29
1351	9	82	1-2, 4, 5, 28, 29, 31
1353	9	83	3, 4, 27, 28
1400	30	84	1-2, 5, 29
1410	30	85	4, 19, 27, 28, 29, 31
1413	30		
1414	30		
1415	30		
1430	30		
1450	30		
1510	31		
1511	27		
1512	25, 31		
1530	25		
2701	9		
2000	1-2		
2300	17		
2350	17		

Søkortrettelser / *Chart Corrections*
på Internet
<http://www.kms.dk>

"Søkortrettelser" indeholder de officielle rettelselser til danske, grønlandske og færøske søkort, de danske søsportskort samt "Den danske Havnelods, Erhvervshavn" og de regionale havnelodser. "Søkortrettelser" fås i abonnement og udsendes desuden som bilag til Efterretninger for Søfarende (E.f.S.). Ved henvisninger til flere søkort i forskellig målestok nævnes kortet i største skala først og rettelsen er beskrevet, som den bør udføres i dette kort. Oplysningerne i parentes efter rettelselserne refererer til E.f.S. (nr.-løbenr./år) eller anden kilde. Abonnement på "Søkortrettelser" kan tegnes for et kalenderår ved henvendelse til: Kort & Matrikelstyrelsen, Detailhandelskontoret, Rentemestervej 8, 2400 København NV, Telefon: 35 87 50 50 lokal 5304, Telefax: 35 87 50 68. E- mail: kms@kms.dk. Pris for levering i 2002 kr. 88,- inkl. moms.

"Chart Corrections" contain the official corrections to the Danish, the Greenlandic and the Faeroese charts and the Danish small craft chart series. "Chart Corrections" are only available as a subscription. Furthermore, they are annexed "Efterretninger for Søfarende" (Danish N. t. M.). When referring to several charts of different scales, the largest scale chart is mentioned first, and instructions for the correction of this chart are given. The figures in the brackets after the corrections refer to Danish N.t.M. (No/serial No/year) or other source. For orders or enquiries about subscription please contact: Kort & Matrikelstyrelsen, Retail Business Department, Rentemestervej 8, 2400 København NV. Tel.: + 45 35 87 50 50, ext. 5304, Fax: + 45 35 87 50 68. E- mail: kms@kms.dk. Price for subscription in 2002 DKK 88,- .

© Kort & Matrikelstyrelsen 2002

Gengivelse er tilladt med tydelig kildeangivelse. Havneplaner mærket "© Kort & Matrikelstyrelsen" må ikke gengives eller reproduceres medmindre der foreligger skriftlig tilladelse hertil.