



# SØKORTRETTELSER 29

## CHART CORRECTIONS

Rettelse nr. / Correction No 202 - 213

© Kort & Matrikelstyrelsen  
ISSN 0905-1481

Kort / Chart	Rettelse nr. / Correction No	Kort / Chart	Rettelse nr. / Correction No
81	202, 203	151 (INT 1375)	213
82	202, 203	159 (INT 1374)	213
84	202	S 202	206
85	203	S 225	209
92 (INT 1300)	204, 205	S 303	210, 212
100	206	S 303 plan A	210, 212
101 (INT 1301)	207	S 323	211, 212
123	207, 208	S 324	211
127 (INT 1372)	209	S 325	211
131 (INT 1331)	212	S 409	213
132 (INT 1332)	210, 212	S 410	213
133 (INT 1333)	210, 212	S 422	213
134 (INT 1334)	211, 212		

**Rettelse nr. / Correction No.***Kort / Chart***202****Strænder Fyr***84 plan Skåla fjordur**Ret / Amend*

13-10M

62°06,94'N 6°45,32'W,

*82**til / to*

11-8M

Oc(2)WRG.6s

*81**(29/711 2002)***203****Hoyvig Holm Fyr***85 plan Tórshavn Red**Ret / Amend*

7M

62°01,72'N 6°44,96'W,

*82**til / to*

7/5M

Fl.WG.5s

*81**(29/710 2002)***204****Læsø NE***92 (INT 1300)**Tilføj dybder / Insert depths**18,8 m omsluttet af 20 m –kurve**18,8 m enclosed by 20 m contour*

26 m

1) 57°25,07'N 11°19,31'E

2) 57°24,01'N 11°15,84'E

*Udtag dybder / Delete depths**34 m SE for / SE of 1)**29m tæt E for / close E of 1)**(Kort 101 og KMS 16. juli 2002)*

**205**

92 (INT 1300)

**Torbjørnskjær Fyr**

Ret / Amend

ca. 58°59,8'N 10°46,9'E

F.W.Fl(2)R.40s 26m 15M

til / to Fl.10s. 26m 15M

Rettelsen er udført i seneste optryk,  
trykt juli 2002.*Included on the latest reprint, printed  
July 2002**(Efs 8/310(P) og Statens Kartverk  
28. maj 2002)***206**

100

S 202

**Farvandet omkring Læsø**Tilføj dybder / *Insert depths*

11,2 m	1) 57°03,89'N 11°27,66'E
22 m	2) 57°07,01'N 11°24,52'E
25 m	3) 57°10,01'N 11°24,94'E
26 m	4) 57°24,01'N 11°15,84'E
14,2m	5) 57°20,34'N 10°40,80'E

18,8 m omsluttet af 20 m –kurve <i>18,8 m enclosed by 20 m contour</i>	6) 57°25,07'N 11°19,31'E
---	--------------------------

Erstat dybden 29,5 m på 7) med 25 m <i>Replace depth 29,5 m in 7) by 25 m</i>	7) 57°21,68'N 10°44,04'E
--	--------------------------

Udvid 10 m kurven W-over til at  
omfatte dybderne på 8) og 9).  
*Extend the 10 m contour westwards  
to include the depths in 8) and 9)*

10 m	8) 57°03,85'N 10°52,95'E
9,9 m	9) 57°03,12'N 10°54,07'E

Udtag dybder / *Delete depths*16,5 m tæt W for / *close W of 1)*35 m tæt E for / *close E of 2)*29 m tæt SE for / *close SE of 3)*35 m E for / *E of 4)*17,4 m S for / *S of 5)*37 m SE for / *SE of 6)*13,4 m tæt NE for / *close NE of 8)**(Kort 101 og KMS 16. juli 2002)***207**

101 (INT 1301)

123

**Læsø NE og SE**

Omslut dybden 18,8 m med 20 m

57°25,07'N 11°19,31'E







kurve. Kun i kort 101.

*Enclose the depth 18,8 m by 20 m  
contour. Only on Chart 101.*

Ret dybden 11,9 m til:

57°03,89'N 11°27,66'E

*Amend the depth 11,9 m to: 11,2 m**(KMS 16. juli 2002)*

208 123	<b>Sæby S – Tønneberg Banke</b> Tilføj mellem 1)-6) <i>Insert joining 1)-6)</i> ~~~~~	1) 57°18,08'N 10°32,06'E, kyst / <i>shore</i> Sæby S 2) 57°18,25'N 10°33,69'E 3) 57°19,73'N 10°37,40'E 4) 57°26,75'N 10°57,59'E 5) 57°27,30'N 11°02,00'E 6) 57°28,25'N 11°09,60'E, ramme / <i>border</i> (Søkortrettelser 5/23 2002)
209 127 (INT 1372) S 225	<b>Århus Havn. Pier 3</b> Mellem kaj 55 og 67 er ændret som vist på medfølgende udsnit. <i>Between berths 55 and 67 amendments has taken place as shown on the enclosed extract</i>	ca. 56°09,6'N 10°13,4'E  (Århus Havn 18. juli 2002)
210 133 (INT 1333) 132 (INT 1332) S 303 Plan A S 303	<b>Amager E</b> Erstat  med  Wk med dybde 3,3m <i>Replace  by  Wk with depth 3,3m</i>	55°37,463'N 12°40,955'E  (29/692 2002)
211 134 (INT 1334) S 323 S 324 S 325	<b>Marinestation København</b> Ref. Søkortrettelser / <i>Chart Corrections</i> 12- 2002 (side 6-7) Tilføj ”Forbudt område / <i>Entry Prohibited</i> ” omkring Nyholm og ved NW-siden af Arsenaløen som vist på medfølgende udsnit <i>Insert</i> Forbudt område / <i>Entry Prohibited</i> around Nyholm and at the NW- side of Arsenaløen as shown on the enclosed extract	ca.55°41,2'N 12°36,4'E, Nyholm. ca.55°40,7'N 12°36,0'E, Arsenaløen NW.  (Forsvarsministeriets bekendtgørelse nr. 63 af 30. januar 2002)
212 134 (INT 1334) 133 (INT 1333) 131 (INT 1331) 132 (INT 1332) S 303 Plan A S 303 S 323	<b>Middelgrund NW og S. Kastrup NE</b> Ombyt de gule tønders på 1)-4) med  <i>Replace the yellow buoys in 1)-4) by </i>	1) 55°42,34'N 12°38,46'E 2) 55°42,31'N 12°38,45'E 3) 55°40,34'N 12°40,33'E 4) 55°38,92'N 12°40,63'E (29/691 2002)

**213**

159 (INT 1374)

151 (INT 1375),

S 409

S 410

S 422

**Skydeplads EK R 44**

Ombyt de gule tøndere på 1)-8) med

Replace the yellow buoys in 1)-8) by

I<sup>x</sup>Y

1) 55°09,83'N 9°42,03'E

2) 55°08,26'N 9°38,91'E

3) 55°08,97'N 9°34,64'E

4) 55°10,63'N 9°34,57'E

5) 55°07,95'N 9°43,55'E

6) 55°07,29'N 9°42,56'E

7) 55°06,36'N 9°36,03'E

8) 55°09,37'N 9°31,56'E

(29/698 2002)

Rettelse til Søkortrettelse nr. 27/194 2002 og til havnelodserne vedrørende Nykøbing Falster Havn:

Ret 54°45,89'N 11°51,79'E til 54°45,59'N 11°51,79'E

Correction to Chart Corrections No 27/194 2002 and to the harbour pilots concerning Nykøbing

Falster Harbour: Amend 54°45,89'N 11°51,79'E to 54°45,59'N 11°51,79'E

**Havnelodserne****Den danske Havnelods,  
Erhvervshavne – 2002****Side 131 – Gråsten Havn**

Erstat planen med medfølgende nye plan

(Gråsten kommune 7. februar 2002)

**Side 246 – Korsør Havn**

Planen:

Færgelejet ved kaj 213/214 er fjernet og erstattet af en RoRo rampe. Dybden ved kaj 213 er nu 8 m. Forløbet af den ca. 350 m lange E - W-gående kaj er justeret. Rettelserne fremgår af medfølgende udsnit.

(E. Pihl & Søn A.S. 29. maj og  
Korsør Havn 24. juni 2002)**Havnelodsen Smålandsfarvandet  
og Østersøen – 2002****Side 20 - Bogø Havn**Erstat afsnittet **Dybder** med:**Dybder**

Dybden i den gravede rende og i W-lige bassin 2,5 m. I E-lige bassin 2 m.

**Side 21**

Planen: Ret dybderne 3,1 m i indsejlingen og i W-lige bassin til 2,5 m, og ret dybden 2,5 m i E-lige bassin til 2 m.

I W-lige bassin er der langs dækmolen og ca. 5 m fra denne etableret en bådebro. En ny plan over havnen vil snarest blive bragt i Søkortrettelser.

(Møn Kommune 26. juni 2002)

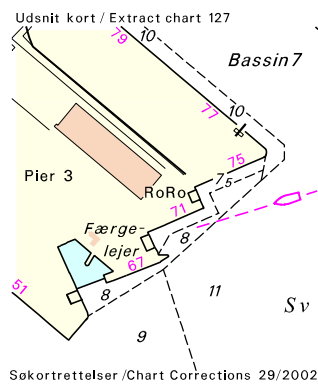
**Side 84 – Korsør Havn**

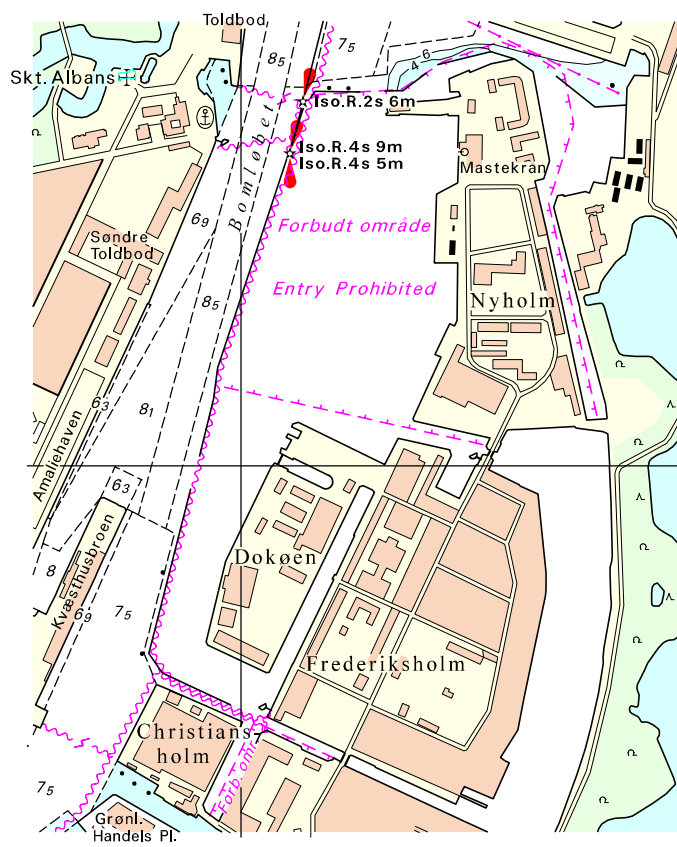
Planen: Færgelejet ved kaj 213/214 er fjernet og erstattet af en RoRo rampe. Dybden ved kaj 213 er nu 8 m. Forløbet af den ca. 350 m lange E - W-gående kaj er justeret. Rettelserne fremgår af medfølgende udsnit.

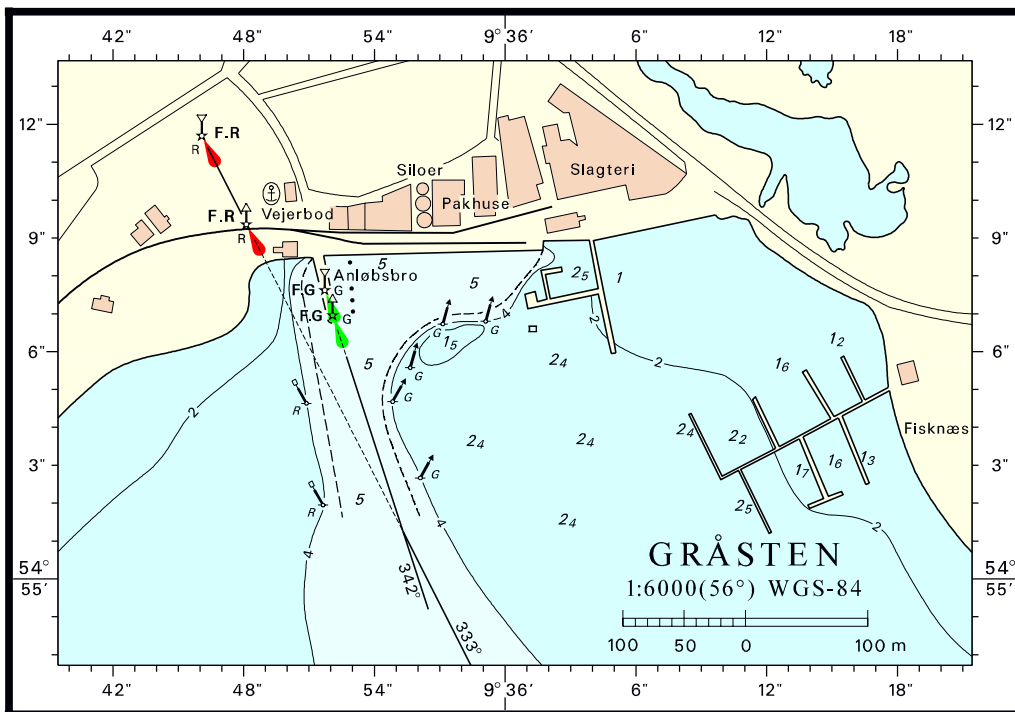
(E. Pihl & Søn A.S. 29. maj og  
Korsør Havn 24. juni 2002)**Havnelodsen Lillebælt og  
Farvandet syd for Fyn – 2002****Side 80 – Gråsten Havn**

Erstat planen med medfølgende nye plan

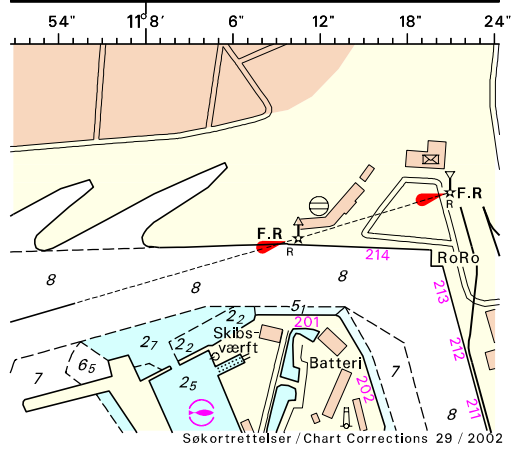
(Gråsten kommune 7. februar 2002)







Udsnit / Extract plan Korsoer



Søkortrettelser / Chart Corrections 29 / 2002



Søkortrettelser / *Chart Corrections*  
på Internet  
<http://www.kms.dk>

---

"Søkortrettelser" indeholder de officielle rettelser til danske, grønlandske og færøske søkort, de danske søsportskort samt "Den danske Havnelods, Erhvervshavn" og de regionale havnelodser. "Søkortrettelser" fås i abonnement og udsendes desuden som bilag til Efterretninger for Søfarende (E.f.S.). Ved henvisninger til flere søkort i forskellig målestok nævnes kortet i største skala først og rettelserne er beskrevet, som den bør udføres i dette kort. Oplysningerne i parentes efter rettelserne refererer til E.f.S. (nr.-løbenr./år) eller anden kilde. Abonnement på "Søkortrettelser" kan tegnes for et kalenderår ved henvendelse til: Kort & Matrikelstyrelsen, Detailhandelskontoret, Rentemestervej 8, 2400 København NV, Telefon: 35 87 50 50 lokal 5304, Telefax: 35 87 50 68. E-mail: [kms@kms.dk](mailto:kms@kms.dk). Pris for levering i 2002 kr. 88,- inkl. moms.

"Chart Corrections" contain the official corrections to the Danish, the Greenlandic and the Faeroese charts and the Danish small craft chart series. "Chart Corrections" are only available as a subscription. Furthermore, they are annexed "Efterretninger for Søfarende" (Danish N. t. M.). When referring to several charts of different scales, the largest scale chart is mentioned first, and instructions for the correction of this chart are given. The figures in the brackets after the corrections refer to Danish N.t.M. (No/serial No/year) or other source. For orders or enquiries about subscription please contact: Kort & Matrikelstyrelsen, Retail Business Department, Rentemestervej 8, 2400 København NV. Tel.: + 45 35 87 50 50, ext. 5304, Fax: + 45 35 87 50 68. E-mail: [kms@kms.dk](mailto:kms@kms.dk). Price for subscription in 2002 DKK 88,- .

---

© Kort & Matrikelstyrelsen 2002

Gengivelse er tilladt med tydelig kildeangivelse. Havneplaner mærket "© Kort & Matrikelstyrelsen" må ikke gengives eller reproduceres medmindre der foreligger skriftlig tilladelse hertil.