



SØKORTRETTELSESR 27

CHART CORRECTIONS

Rettelse nr. / Correction No 189 - 195

© Kort & Matrikelstyrelsen
ISSN 0905-1481

Kort / Chart	Rettelse nr. / Correction No	Kort / Chart	Rettelse nr. / Correction No
83	189	163	194
85	190	1511	195
134 (INT 1334)	191	S 323	191
145	192	S 428	193
157	193		

Positionsangivelser vedrørende de danske farvande refererer til WGS-84 datum. Positionsangivelser vedrørende færøske farvande refererer, med mindre andet er anført, til WGS-84 datum. I kort 81, 82 og 83 findes note der angiver korrektionen fra WGS-84 til kortets datum. Positionsangivelser vedrørende grønlandske farvande refererer, med mindre andet er anført, til det datum der er anført i kortets titel.

Positions concerning the Danish waters refers to WGS-84 datum. **Positions concerning Faroese waters** refers unless otherwise stated to WGS-84 datum. A note on charts 81, 82 and 83 gives the correction from WGS-84 to the datum of the chart. **Positions concerning Greenlandic waters** refer unless otherwise stated to the datum given in the title of the chart.

Rettelse nr. / Correction No.

Kort / Chart

189**Hove Bugt**

83

Tilføj / Insert



Afm.

61°29,8'N 6°43,6'W

(27/675 2002)

190**Frodebø SE og Ørdevig NE**

85

Tilføj i områderne indenfor en linie 1)

- 4) og 5) – 8)



Afm.

Insert in the areas within a line

joining 1) – 4) and 5) – 8)



Afm.

1) 61°32,598'N 6°46,209'W

2) 61°32,454'N 6°44,889'W

3) 61°32,349'N 6°44,940'W

4) 61°32,493'N 6°46,259'W

5) 61°32,261'N 6°48,072'W

6) 61°32,282'N 6°47,851'W

7) 61°32,250'N 6°47,838'W

8) 61°32,230'N 6°48,060'W

(27/676 2002)

191**Trekroner W**

134 (INT 1334)

Tilføj / Insert



Y

55°42,234'N 12°36,480'E

S 323

(27/655 20002)

192
145

Gisseløre Lystbådehavn

Ret indsejlingen og havn samt tilhørende afmærkning som vist på medfølgende udsnit af planen.
Amend entrance and harbour and associated buoyage as shown on the enclosed extract of the plan.

Stagerne er etableret som følgende
The spar buoys are established as follows

$\overset{\circ}{I} R$ 55°40,590'N 11°4,887'E
55°40,602'N 11°4,849'E
55°40,625'N 11°4,788'E
55°40,648'N 11°4,727'E
55°40,657'N 11°4,670'E
55°40,657'N 11°4,598'E
55°40,652'N 11°4,562'E
55°40,630'N 11°4,490'E

$\overset{\circ}{I} G$ 55°40,600'N 11°4,903'E
55°40,617'N 11°4,857'E
55°40,635'N 11°4,802'E
55°40,660'N 11°4,728'E
55°40,668'N 11°4,672'E
55°40,667'N 11°4,595'E
55°40,685'N 11°4,552'E
55°40,702'N 11°4,510'E
55°40,707'N 11°4,430'E
(Kalundborg Havn, 6. maj 2002)

193
157
S 428

Brønsvig SW

Tilføj symbolet for et kunstigt fiskerev (Kort 1, IK 46.1) i området indenfor en line mellem 1) – 4).

Tilføj på 1) – 4)

Udtag dybden 3,4 m samt 4m-kurven i området.

Insert symbol for a fish haven (INT 1, IK 46.1) in the area within a line joining 1) – 4)

Insert in 1) – 4)

Delete depth 3,4 m and the 4 m contour in the area.

$\overset{x}{I} Y$ 1) 55°42,280'N 9°35,450'E
2) 55°42,280'N 9°35,771'E
3) 55°42,211'N 9°35,711'E
4) 55°42,211'N 9°35,450'E

(27/663 2002)

194
163, plan

Nykøbing F

Ref. Søkortrettelser / *Chart Corrections* 33/290 2001

Forholdene omkring lystbådehavnen på W-siden af sundet er nu som vist på medfølgende udsnit af planen.

ca. 54°45,6'N 11°51,7'E

The conditions around the yachting harbour at the W-side of the sound is now as shown on the enclosed extract of the plan.

Udtag / Delete ✂ Y

54°45,89'N 11°51,79'E
(Nykøbing F. Havn 18.april
og FRV 15. maj 2002)

195
1511

Egedesminde E

Tilføj / Insert

↑ Iso.G.2s 4M

68°43,18'N 52°49,65'W

↓ Iso.G.4s 4M

68°43,00'N 52°49,75'W

Fyrene der er overet i pejling 191° leder mellem Angissoq og Zimmers Vardeø.

The lights which are in line in bearing 191° leads between Angissoq and Zimmers Vardeø

(KMS, 21. juni 2002)

UDGIVELSER / PUBLICATIONS

GRØNLAND

Nye udgaver udkommer / New editions to be published :

Ref. Søkortrettelser/ *Chart Corrections* 11-2002

Ny udgave af kort 1510, Tugtulik - Egedesminde. 5. udgave. 1 : 80 000

Kortet forventes nu udgivet i 4. kvartal 2002.

Med udgivelsen vil tidligere udgave blive annulleret.

New edition of chart 1510, Tugtulik - Egedesminde. 5 th edition. 1 : 80 000

The chart is now scheduled for publication in the 4 th quarter of 2002.

On publication former edition will be cancelled.

Ny udgave af kort 1511, Egedesminde - Godhavn. 3. udgave. 1 : 80 000

Kortet forventes nu udgivet i 4. kvartal 2002.

Med udgivelsen vil tidligere udgave blive annulleret.

New edition of chart 1511, Egedesminde - Godhavn. 3rd edition. 1 : 80 000

The chart is now scheduled for publication in the 4 th quarter of 2002.

On publication former edition will be cancelled.

Ny udgave af kort 1530, Egedesminde. 3. udgave. 1 : 35 000

Kortet forventes nu udgivet i 4. kvartal 2002.

Med udgivelsen vil tidligere udgave blive annulleret.

New edition of chart 1530, Egedesminde. 3rd edition. 1 : 35 000

The chart is now scheduled for publication in the 4 th quarter of 2002.

On publication former edition will be cancelled.

Havnelodserne

Den danske Havnelods, Erhvervshavne – 2002

Side 340 – Nykøbing Falster

Havn

Ref. Søkortrettelser / *Chart Corrections*
33/290 2001
Forholdene omkring lystbådehavnen på
W-siden af sundet er nu som vist på
medfølgende udsnit af planen.

Udtag \approx Y på 54°45,89'N 11°51,79'E
(Nykøbing F. Havn 18.april
og FRV 15. maj 2002)

Havnelodsen Sydlige Kattegat og Isefjord – 2001

Side 73 – Gisseløre Havn

Erstat planen af medfølgende nye plan.
(Kalundborg Havn, 6. maj 2002)

Havnelodsen Smålandsfarvandet og Østersøen – 2002

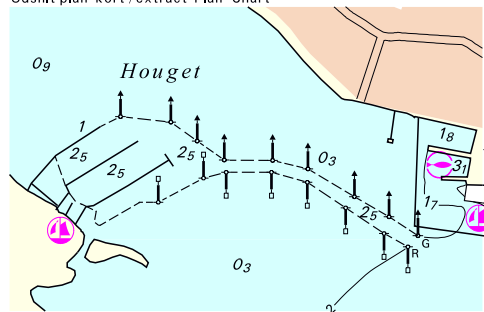
Side 114 – Nykøbing Falster

Havn

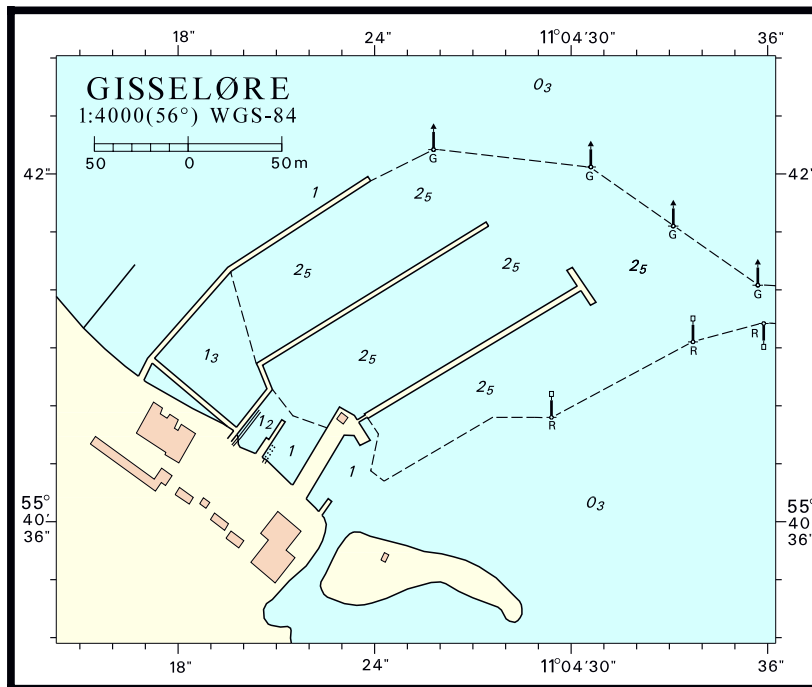
Ref. Søkortrettelser / *Chart Corrections*
33/290 2001
Forholdene omkring lystbådehavnen på
W-siden af sundet er nu som vist på
medfølgende udsnit af planen.

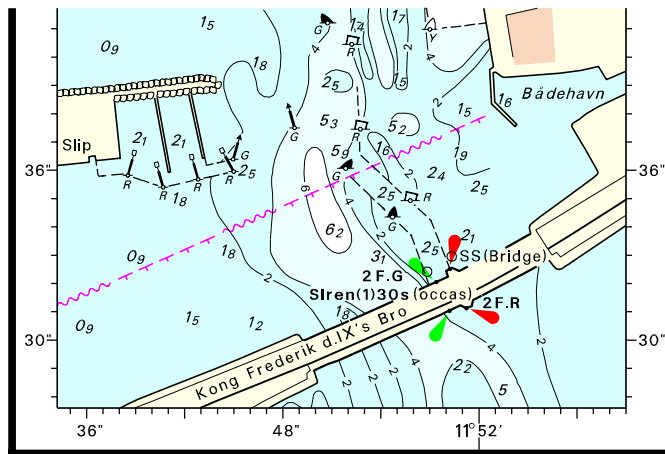
Udtag \approx Y på 54°45,89'N 11°51,79'E
(Nykøbing F. Havn 18.april
og FRV 15. maj 2002)

Udsnit plan kort / extract Plan Chart



Søkortrettelser / Chart corrections 27 / 2002





Udsnit plan kort / Extract plan chart 163

Søkortrettelser / Chart Corrections 27/2002

Danske søkort – 12. juli 2002

Danish charts – 12 July 2002

Kort nr. <i>Chart No</i>	Gældende udgave (nr./måned,år) <i>Current edition (No/month, year)</i>	Seneste optryk (måned / år) <i>Latest reprint (month / year)</i>	Opdateret til og med "Søkortrettelser"nr. <i>Updated to "Chart Corrections" No (inclusive)</i>	Rettelser til seneste optryk, se "Søkortrettelser" nr. : <i>Corrections to latest reprint, see "Chart Corrections" No</i>
60	5 / mar. 2002	mar. 2002	9/2002	11, 12, 22, 24
61	3 / maj 1996	feb. 2001	5/2001	12, 16, 26, 31, 42, 43, 48. 2002: 4, 7, 12, 19
92 (INT 1300)	6 / dec. 1996	jul. 2002	26/2002	
93 (INT 1044)	3 / feb. 2001	mar. 2002	11/2002	
94 (INT 1411)	8 / maj 1996	feb. 2001	5/2001	12, 26, 42, 48. 2002: 4, 7, 11, 12, 19
95 (INT 1451)	8 / apr. 2002	apr. 2002	15/2002	22
99	2 / feb. 1998	feb. 2001	6/2001	14, 37, 38, 45. 2002: 10, 14
100	1 / feb. 1998	jul. 2002	25/2002	
101 (INT 1301)	3 / apr. 2002	apr. 2002	16/2002	18, 21, 23, 24, 25
102 (INT 1302)	1 / dec. 1996	maj 2002	20/2002	24
103 (INT 1303)	1 / jun. 1999	apr. 2002	13/2002	15, 19, 26
105 (INT 1450)	7 / feb. 1998	apr. 2002	16/2002	21
106 (INT 1382)	2 / jan. 1996	apr. 2002	16/2002	19
107 (INT 1383)	4 / dec. 1995	apr. 2002	15/2002	
108 (INT 1448)	3 / feb. 2000	maj 2002	17/2002	21, 24
109 (INT 1449)	3 / feb. 2000	maj 2002	17/2002	
110	8 / feb. 1998	apr. 2002	15/2002	
111 (INT 1381)	8 / dec. 1996	apr. 2002	15/2002	20
112 (INT 1380)	10 / feb. 1998	maj 2002	20/2002	24
113	3 / apr. 1997	maj 2002	19/2002	
114 (INT 1377)	8 / mar. 1997	maj 2002	21/2002	
115	7 / feb. 1998	maj 2002	19/2002	
116	5 / mar. 2000	maj 2002	21/2002	22
117	6 / feb. 2000	apr. 2002	13/2002	17
118	3 / mar. 1997	maj 2002	21/2002	
122	5 / jan. 1996	maj 2002	21/2002	
123	1 / mar. 2002	mar 2002	9/2002	11, 23
124	3 / mar. 1996	maj 2002	17/2002	
127 (INT 1372)	1 / dec. 2000	mar. 2002	11/2002	
128 (INT 1379)	6 / mar. 1997	jun. 2002	22/2002	
129	3 / jan. 1996	maj 2002	17/2002	21
131 (INT 1331)	13 / feb. 2001	apr. 2002	13/2002	20
132 (INT 1332)	15 / feb. 2001	apr. 2002	13/2002	18, 25
133 (INT 1333)	10 / feb. 2001	apr. 2002	13/2002	18, 25
134 (INT 1334)	9 / mar. 2002	mar. 2002	9/2002	12, 21, 23, 25, 26, 27

Kort nr. <i>Chart No</i>	Gældende udgave (nr./måned, år) <i>Current edition (No/month, year)</i>	Seneste optryk (måned / år) <i>Latest reprint (month / year)</i>	Opdateret til og med "Søkortrettelser" nr. <i>Updated to "Chart Corrections" No (inclusive)</i>	Rettelser til seneste optryk, se "Søkortrettelser" nr. : <i>Corrections to latest reprint, see "Chart Corrections" No</i>
141 (INT 1370)	16 / apr. 1999	jun. 2002	22/2002	25
142 (INT 1368)	14 / nov. 1995	jun. 2002	22/2002	23
143 (INT 1369)	14 / apr. 1999	jun. 2002	22/2002	23, 24
144	2 / maj 1997	maj 2002	22/2002	
145 (INT 1371)	8 / aug. 2000	dec. 2000	49/2000	2001:1-2, 30 2002: 15, 27
151 (INT 1375)	8 / feb. 1998	maj 2002	17/2002	
152 (INT 1373)	1 / feb. 1998	maj 2002	17/2002	20
153	7 / apr. 1997	feb. 2001	5/2001	43. 2002: 23
154	2 / mar. 2002	mar. 2002	9/2002	17, 24, 25
155	1 / feb. 2001	maj 2002	17/2002	20
157	5 / maj 1997	feb. 2001	6/2001	25, 36, 44, 48. 2002: 27
158 (INT 1376)	2 / mar. 2002	mar. 2002	9/2002	14, 16
159 (INT 1374)	1 / mar. 1997	feb. 2001	5/2001	2001: 13, 51-52
160	5 / feb. 2000	jun. 2002	22/2002	23
161	6 / feb. 1999	jun. 2001	25/2002	
162	6 / feb. 1998	maj 2002	17/2002	
163	3 / mar. 1997	feb. 2001	4/2001	21, 33, 40. 2002: 27
164	5 / jun. 1999	feb. 2001	6/2001	2001: 9, 38
171	5 / apr. 2002	apr. 2002	16/2002	17
172	4 / feb. 1998	apr. 2002	13/2002	
180	5 / maj 1995	feb. 2001	7/2001	2001: 9, 19, 22, 31
188	8 / mar. 2002	mar. 2002	9/2002	13, 16, 17, 20, 22, 24
189 (INT 1336)	5 / feb. 1998	maj 2002	17/2002	
190	5 / mar. 1998	maj 2002	19/2002	25
195	1 / feb. 1999	maj 2002	19/2002	20
196	3 / feb. 2001	jun. 2002	24/2002	
197	1 / dec. 2001	dec. 2001	49/2001	2002: 3, 14, 26
198	1 / dec. 2001	dec. 2001	49/2001	2002: 8, 18, 25
C	2 / mar. 1998	mar. 1998	31/1997	
F	4 / jun. 1999	jun. 1999	22/1999	

Søkortrettelser / *Chart Corrections*
på Internet
<http://www.kms.dk>

"Søkortrettelser" indeholder de officielle rettelser til danske, grønlandske og færøske søkort, de danske søsportskort samt "Den danske Havnelods, Erhvervshavn" og de regionale havnelodser. "Søkortrettelser" fås i abonnement og udsendes desuden som bilag til Efterretninger for Søfarende (E.f.S.). Ved henvisninger til flere søkort i forskellig målestok nævnes kortet i største skala først og rettelserne er beskrevet, som den bør udføres i dette kort. Oplysningerne i parentes efter rettelserne refererer til E.f.S. (nr.-løbenr./år) eller anden kilde. Abonnement på "Søkortrettelser" kan tegnes for et kalenderår ved henvendelse til: Kort & Matrikelstyrelsen, Detailhandelskontoret, Rentemestervej 8, 2400 København NV, Telefon: 35 87 50 50 lokal 5304, Telefax: 35 87 50 68. E- mail: kms@kms.dk. Pris for levering i 2002 kr. 88,- inkl. moms.

"Chart Corrections" contain the official corrections to the Danish, the Greenlandic and the Faeroese charts and the Danish small craft chart series. "Chart Corrections" are only available as a subscription. Furthermore, they are annexed "Efterretninger for Søfarende" (Danish N. t. M.). When referring to several charts of different scales, the largest scale chart is mentioned first, and instructions for the correction of this chart are given. The figures in the brackets after the corrections refer to Danish N.t.M. (No/serial No/year) or other source. For orders or enquiries about subscription please contact: Kort & Matrikelstyrelsen, Retail Business Department, Rentemestervej 8, 2400 København NV. Tel.: + 45 35 87 50 50, ext. 5304, Fax: + 45 35 87 50 68. E- mail: kms@kms.dk. Price for subscription in 2002 DKK 88,- .

© Kort & Matrikelstyrelsen 2002

Gengivelse er tilladt med tydelig kildeangivelse. Havneplaner mærket "© Kort & Matrikelstyrelsen" må ikke gengives eller reproduceres medmindre der foreligger skriftlig tilladelse hertil.