



# SØKORTRETTELSER 26

## CHART CORRECTIONS

Rettelse nr. / Correction No 181 - 188

© Kort & Matrikelstyrelsen  
ISSN 0905-1481

Kort / Chart	Rettelse nr. / Correction No	Kort / Chart	Rettelse nr. / Correction No
92 (INT 1300)	181, 182	S 216	184
102 (INT 1302)	185	S 314	187
103 (INT 1303)	183	S 315	187
112 (INT 1380)	184	S 322	185
114 (INT 1377)	185	S 323	186
134 (INT 1334)	186	S 329	188
141 (INT 1370)	185	S 401	185
196	187	S 412	184
197	187		

Rettelse nr. / Correction No.  
Kort / Chart

<b>181</b> 92 (INT 1300), plan	<b>Hirtshals Havn</b> Området indenfor en linie mellem 1) – 4) er inddæmmet. Se medfølgende udsnit. <i>The area within a line joining 1) – 4) has been reclaimed. See enclosed extract.</i>		1) 57°35,800'N 9°58,638'E 2) 57°35,783'N 9°58,888'E 3) 57°35,688'N 9°59,077'E 4) 57°35,628'N 9°58,980'E
			(26/645 2002)
<b>182</b> 92 (INT 1300), plan	<b>Hirtshals Havn, Mellembassin 2</b> Tilføj dybden 3 m i området SE for en linie mellem 1) – 3) <i>Insert depth 3 m in the area SE of line joining 1) – 3)</i>		1) 57°35,551'N 9°57,830'E 2) 57°35,551'N 9°57,880'E 3) 57°35,565'N 9°57,909'E
			(26/647 2002)
<b>183</b> 103 (INT 1303)	<b>Dahmeshoved S</b> Tilføj sten med dybde <i>Insert rock with depth</i>	17,6 m	54°08,73'N 11°04,20'E
			(N.f.S. 25/2002)

**184**  
112 (INT 1380)  
S 216  
S 412

**Samsø S**  
Ref. Søkortrettelser / Chart  
Corrections 12/135 2001

Udtag / Delete	Fl(2)G.5s ▲ G	55°44,359'N 10°37,285'E
	Fl(2)R.5s ☞ R	55°44,297'N 10°36,707'E
	Fl(3)R.10s ☞ R	55°44,784'N 10°33,180'E
	Fl(3)G.10s ▲ G	55°45,067'N 10°32,847'E

Tilføj / Insert	 BY	55°44,340'N 10°33,980'E
-----------------	--	-------------------------

Udtag anbefalet sejløb og noten:  
SAMSØ S – Anbefalet sejløb.  
*Delete recommended track and the note:*  
SAMSØ S – Recommended track

Rettelserne fremgår af seneste optryk  
af kort 112 (trykt maj 2002)  
*The corrections are included on the latest reprint of chart 112 (printed May 2002)*

(26/644 2002)

**185**  
114 INT 1377)  
141 (INT 1370)  
102 (INT 1302)  
S 322  
S 401

**Samsø S**  
Ref. Søkortrettelser / Chart  
Corrections 8/44 2002

Udtag / Delete	Fl(2)G.5s ▲ G	55°44,359'N 10°37,285'E
	Fl(2)R.5s ☞ R	55°44,297'N 10°36,707'E
	Fl(3)R.10s ☞ R	55°44,784'N 10°33,180'E
	Fl(3)G.10s ▲ G	55°45,067'N 10°32,847'E

Tilføj / Insert	 BY	55°44,340'N 10°33,980'E
-----------------	--	-------------------------

Udtag anbefalet sejløb (55°44,5'N  
10°35'E) og erstat noten ”Skibe med  
stor dybgang” med følgende nye note

FYNS HOVED N – AFMÆRKET  
SEJLRENDE  
Sejlrenden N for Fyns Hoved  
(55°39,5'N 10°36,0'E) benyttes af  
skibe med stor dybgang.

*Delete recommended track  
(55°44,5 N 10°35 E) and replace the  
note “Deep Draught Vessels” by the  
following note*

FYNS HOVED N – BUOYED  
CHANNEL

The channel N of Fyns Hoved  
(55°39,5'N 10°36,0'E) is used by deep  
draught vessels.

Plan A i kort 114 erstattes af  
medfølgende nye plan.

*Replace Plan A in chart 114 by the  
enclosed new plan.*

Rettelserne fremgår af seneste optryk  
af kort 114 (trykt maj 2002), kort 141  
(trykt juni 2002) og kort 102 (trykt  
maj 2002)

*The corrections are included on the  
latest reprints of chart 114 (printed  
May 2002), chart 141 (printed June  
2002) and chart 102 (printed May  
2002)*

(26/644 2002)

**186**

134 (INT 1334)  
S 323

**Lynetteløbet**

Erstat tønderne på 1) – 4) med

*Replace the buoys in 1) - 4) by*  $\overset{\times}{I} Y$

1) 55°41,898'N 12°36,684'E

2) 55°41,878'N 12°36,689'E

3) 55°41,888'N 12°36,546'E

4) 55°41,868'N 12°36,546'E

(26/634 2002)

**187**

196  
197  
S 314  
S 315

**Rødsand S**

I området indenfor en linie mellem 1)  
–10) tilføjes ”Vindmøllepark /  
Windfarm (under construction)” og  
”Forbudt område / Entry Prohibited”  
*Insert ”Vindmøllepark / Windfarm  
(under construction)” and ”Forbudt  
område / Entry Prohibited” in the  
area within a line joining 1) – 10)*

Tilføj på 1) – 11)

*Insert in 1) – 11)*  $\overset{\times}{I} Fl(3)Y.10s$

Se medfølgende udsnit af kort 197

*See enclosed extract of chart 197*

Rettelserne fremgår af seneste optryk  
af kort 196 (trykt juni 2002)

*The corrections are included on the  
latest reprint of chart 196 (printed  
June 2002)*

1) 54°31,808'N 11°39,571'E

2) 54°33,110'N 11°39,557'E

3) 54°34,338'N 11°39,558'E

54°34,280'N 11°40,500'E

ramme kort / border chart S 315

4) 54°34,204'N 11°41,715'E

5) 54°34,044'N 11°43,922'E

54°33,977'N 11°44,920'E

ramme kort / border chart 196

6) 54°33,901'N 11°46,050'E

7) 54°33,339'N 11°46,057'E

54°32,538'N 11°44,920'E

ramme kort / border chart 196

8) 54°32,412'N 11°44,741'E

9) 54°31,481'N 11°43,193'E

10) 54°31,610'N 11°41,682'E

54°31,721'N 11°40,500'E

ramme kort / border chart S 315

11) 54°33,340'N 11°47,912'E

(26/627 2002)

188  
S 329

Waypoint skema / list  
WP 360  
Ret 11° til 12°  
*Amend 11° to 12°*

(KMS, 28. juni 2002)

## UDGIVELSER / PUBLICATIONS

**Ajournførte optryk udkommet / Updated reprints published:**

Trykt juni 2002 / *Printed June 2002* : Kort / *Chart*: 82

Trykt juli 2002 / *Printed July 2002* : Kort / *Chart*: 92 (INT 1300) og 100

**Vestgrønland. Skærgårdskort annulleret / cancelled**

Følgende 47 skærgårdskort over Vestgrønland er annulleret / *are cancelled*

Serie A (nr. 1-8), serie B (nr.2-8), serie C (nr. 1-10), serie D (nr.4-8), serie E (nr. 1-7), serie F (nr. 1-10).

## Havnelodserne

### *Den danske Havnelods, Erhvervshavne – 2002*

#### **Side 178 – Hirtshals Havn**

Området indenfor en linie mellem 1) – 4) er inddæmmet

1) 57°35,800'N 9°58,638'E

2) 57°35,783'N 9°58,888'E

3) 57°35,688'N 9°59,077'E

4) 57°35,628'N 9°58,980'E

Se medfølgende udsnit

(26/645 2002)

#### **Mellembassin 2**

Tilføj dybden 3 m i området SE for en linie mellem 1) – 3)

1) 57°35,551'N 9°57,830'E

2) 57°35,551'N 9°57,880'E

3) 57°35,565'N 9°57,909'E

(26/647 2002)

#### **Side 482 – Thyborøn Havn**

Under **Største skibe** tilføjes :

I yderhavnen dog skibe med:

Længde 110 m og dybgang 7,2 m

(Thyborøn Havn, 15. april 2002)

### *Havnelodsen Jyllands Vestkyst og Limfjorden – 2001*

#### **Side 68 – Hirtshals Havn**

Området indenfor en linie mellem 1) – 4) er inddæmmet

1) 57°35,800'N 9°58,638'E

2) 57°35,783'N 9°58,888'E

3) 57°35,688'N 9°59,077'E

4) 57°35,628'N 9°58,980'E

Se medfølgende udsnit

(26/645 2002)

#### **Mellembassin 2**

Tilføj dybden 3 m i området SE for en linie mellem 1) – 3)

1) 57°35,551'N 9°57,830'E

2) 57°35,551'N 9°57,880'E

3) 57°35,565'N 9°57,909'E

(26/647 2002)

#### **Side 184 – Thyborøn Havn**

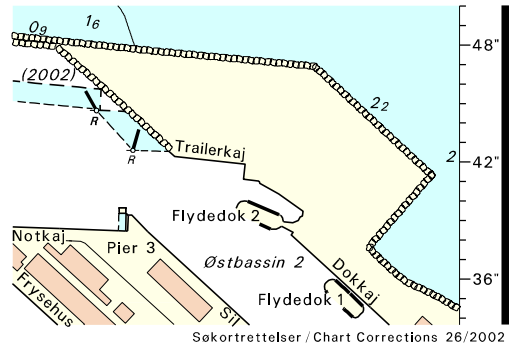
Under **Største skibe** tilføjes :

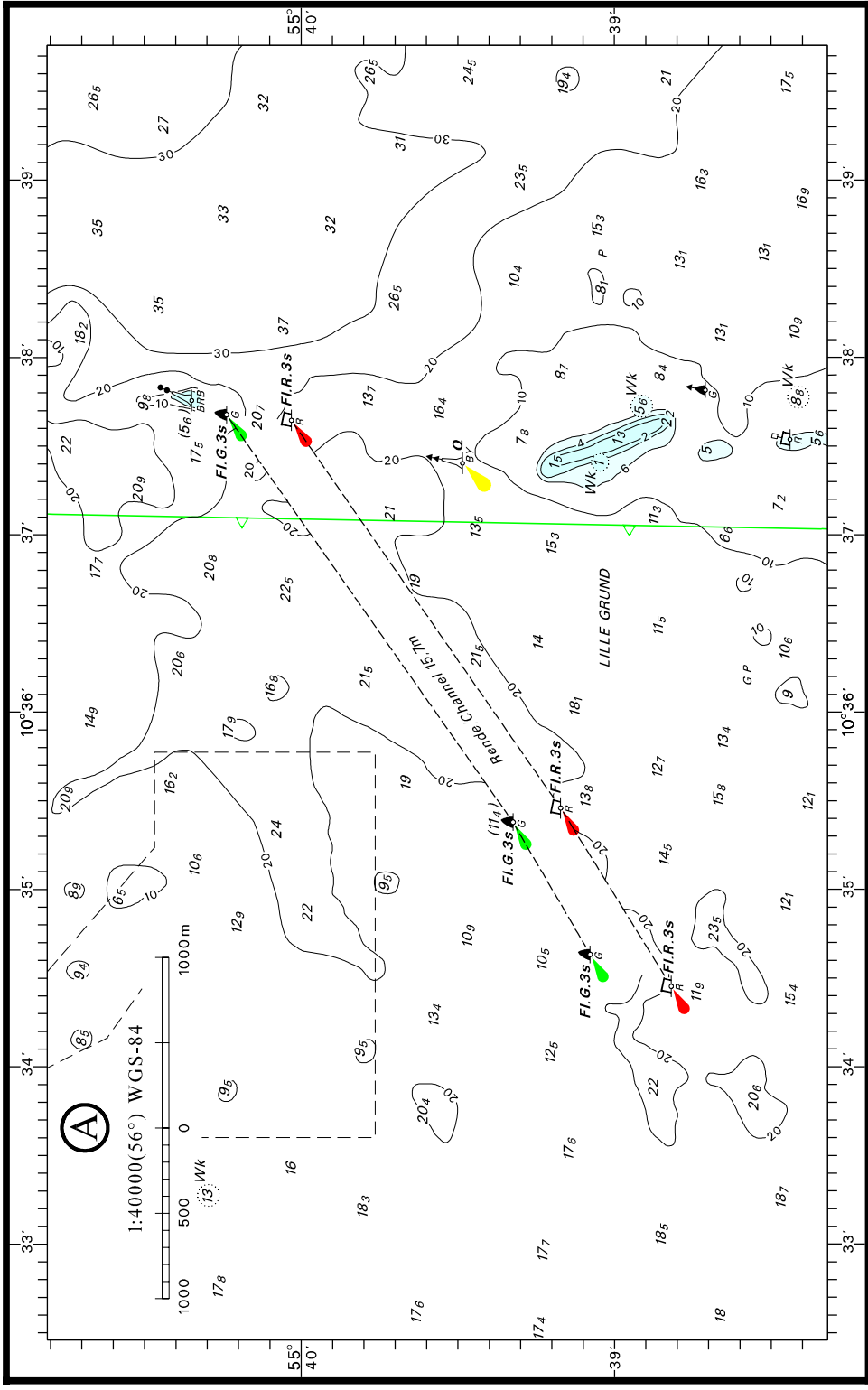
I yderhavnen dog skibe med:

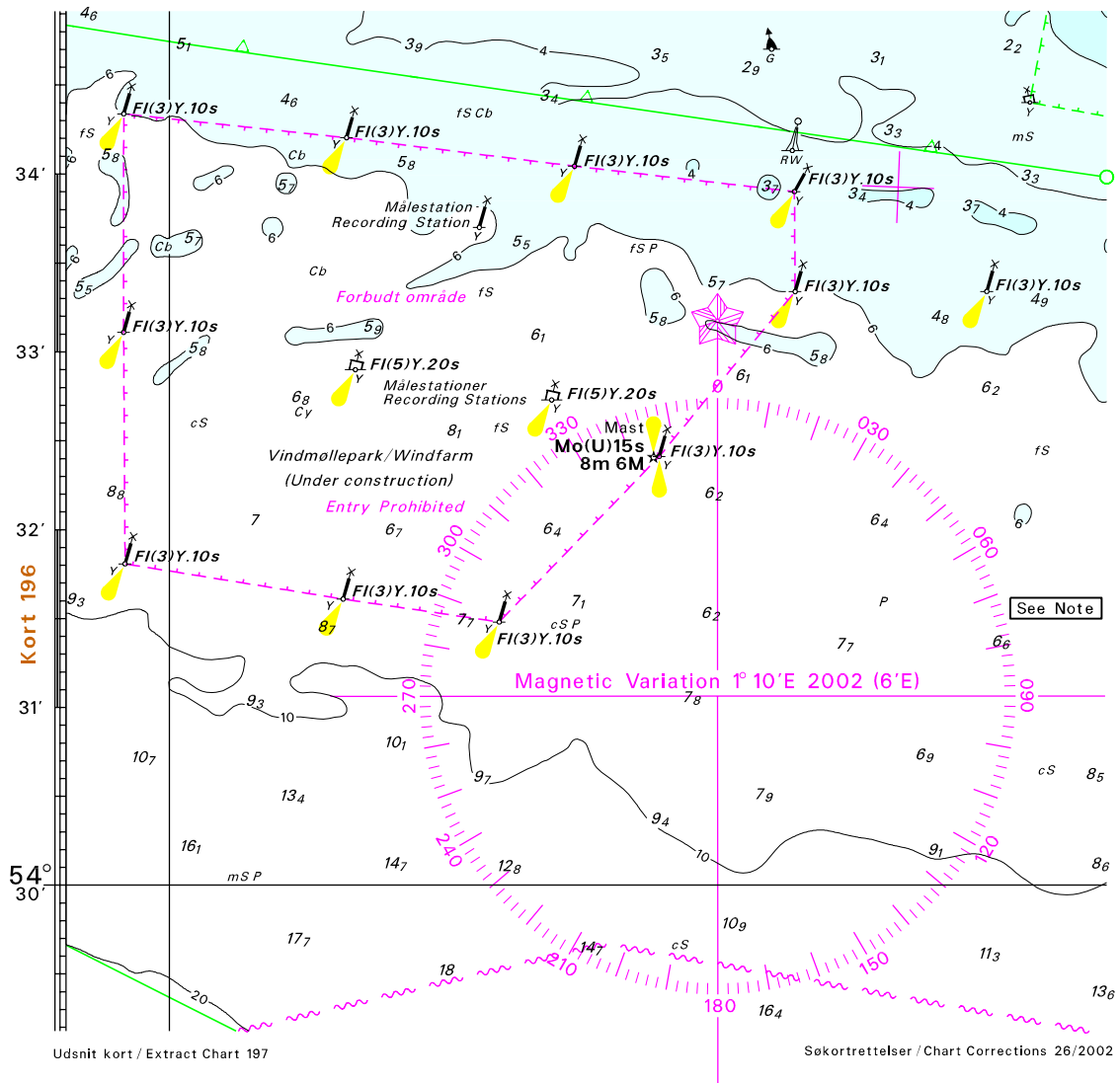
Længde 110 m og dybgang 7,2 m

(Thyborøn Havn, 15. april 2002)

Udsnit plan kort / Extract plan chart 92 1:12500 (56°)







Søkortrettelser / *Chart Corrections*  
på Internet  
<http://www.kms.dk>

---

"Søkortrettelser" indeholder de officielle rettelser til danske, grønlandske og færøske søkort, de danske søsportskort samt "Den danske Havnelods, Erhvervshavn" og de regionale havnelodser. "Søkortrettelser" fås i abonnement og udsendes desuden som bilag til Efterretninger for Søfarende (E.f.S.). Ved henvisninger til flere søkort i forskellig målestok nævnes kortet i største skala først og rettelserne er beskrevet, som den bør udføres i dette kort. Oplysningerne i parentes efter rettelserne refererer til E.f.S. (nr.-løbenr./år) eller anden kilde. Abonnement på "Søkortrettelser" kan tegnes for et kalenderår ved henvendelse til: Kort & Matrikelstyrelsen, Detailhandelskontoret, Rentemestervej 8, 2400 København NV, Telefon: 35 87 50 50 lokal 5304, Telefax: 35 87 50 68. E-mail: [kms@kms.dk](mailto:kms@kms.dk). Pris for levering i 2002 kr. 88,- inkl. moms.

"Chart Corrections" contain the official corrections to the Danish, the Greenlandic and the Faeroese charts and the Danish small craft chart series. "Chart Corrections" are only available as a subscription. Furthermore, they are annexed "Efterretninger for Søfarende" (Danish N. t. M.). When referring to several charts of different scales, the largest scale chart is mentioned first, and instructions for the correction of this chart are given. The figures in the brackets after the corrections refer to Danish N.t.M. (No/serial No/year) or other source. For orders or enquiries about subscription please contact: Kort & Matrikelstyrelsen, Retail Business Department, Rentemestervej 8, 2400 København NV. Tel.: + 45 35 87 50 50, ext. 5304, Fax: + 45 35 87 50 68. E-mail: [kms@kms.dk](mailto:kms@kms.dk). Price for subscription in 2002 DKK 88,- .

---

© Kort & Matrikelstyrelsen 2002

Gengivelse er tilladt med tydelig kildeangivelse. Havneplaner mærket "© Kort & Matrikelstyrelsen" må ikke gengives eller reproduceres medmindre der foreligger skriftlig tilladelse hertil.