



SØKORTRETTELSER 25

CHART CORRECTIONS


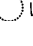
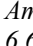
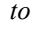






Rettelse nr. / Correction No 171 - 180

© Kort & Matrikelstyrelsen
ISSN 0905-1481

Kort / Chart	Rettelse nr. / Correction No	Kort / Chart	Rettelse nr. / Correction No
92 (INT 1300)	171	S 110	173
101 (INT 1301)	172, 173	S 201	173
132 (INT 1332)	174	S 303	174
133 (INT 1333)	174, 175	S 303 Plan A	175
134 (INT 1334)	175	S 310	178
141 (INT 1370)	176	S 324	175
154	177	S 326	178
161	178	S 408	177
190	178	1512	179
198	178	1530	180

Rettelse nr. / Correction No.
Kort / Chart

171 92 (INT 1300)	Saltholmen Fyr Ret / Amend til / to	Fl(3)WRG. Fl(2)WRG.	58°13,88'N 8°24,30'E (Norsk Efs 10/420 2002)
172 101 (INT 1301), plan	Skagen Havn Området indenfor en linie mellem 1)- 6) er uddybet til 9 m som vist på medfølgende udsnit af planen. <i>The area within a line joining 1) - 6)</i> <i>has been dredged to 9 m as shown on</i> <i>the enclosed extract of the plan.</i>	1) 57°43,213'N 10°36,050'E 2) 57°43,250'N 10°36,135'E 3) 57°43,195'N 10°36,216'E 4) 57°43,119'N 10°36,038'E 5) 57°43,103'N 10°36,011'E 6) 57°43,119'N 10°35,982'E (25/625 2002)	
173 101 (INT 1301) S 110 S 201	Ålbæk Bugt Tilføj / Insert	(1.4.-15.11.) Δ^{\square} Y	57°36,539'N 10°27,235'E 57°35,328'N 10°27,800'E (25/623 2002)

174	Drogden Fyr NW		
133 (INT 1333)	Ret  Mast til  med dybde		55°32,90'N 12°41,29'E
132 (INT 1332)	6,6 m		
S 303	Amend  Mast to  with depth		
	6,6m		
	Udtag / Delete	Q(3)10s  BYB	55°32,890'N 12°41,393'E
		 YBY	55°32,904'N 12°41,237'E (25/618 2002)
175	Prøvesten S		
134 (INT 1334)	Tilføj "Under opfyldning / Being	1) 55°40,397'N 12°38,467'E	
133 (INT 1333)	reclaimed (2002)" i området inden for	2) 55°40,293'N 12°38,509'E	
S 303 Plan A	en linie mellem 1) - 5).	3) 55°40,237'N 12°38,477'E	
S 324	Insert "Under opfyldning / Being	4) 55°40,216'N 12°38,042'E	
	reclaimed (2002)" in the area within	5) 55°40,263'N 12°37,987'E	
	a line joining 1) - 5)		
	Tilføj på 6) og 7)	 Y	6) 55°40,219'N 12°38,497'E
	Insert in 6) and 7)		7) 55°40,196'N 12°38,025'E (25/617 2002)
176	Vesterrenden		
141 (INT 1370),	Udtag / Delete	 Målestation	55°18,19'N 10°53,65'E
Optryk/reprint			
jun. 2002			(Søkortrettelser 35/303 2001)
177	Sandager N		
154	Grænsebåkerne N for Sandager er	1) 54°53,102'N 9°34,304'E	
S 408	etableret på justerede positioner 1) og	2) 54°53,097'N 9°34,258'E	
	2). Båkerne er overet i pejling 260,5°.		
	The border beacons N of Sandager		
	are established in adjusted positions		
	1) and 2). The beacons are in line in		
	bearing 260,5°.		
			(KMS, 21. juni 2002)
178	Stenhage NE		
161	Tilføj sten med dybde som anført.		
190	Insert rocks with depth as shown.		
198		1,5 m	55°07,651'N 12°14,150'E
S 310		1,8 m	55°07,580'N 12°14,278'E
S 326		2,2 m	55°07,553'N 12°14,324'E (25/613 2002)
179	Egedesminde E		
1512	Tilføj / Insert	 Iso.G.2s 4M	68°43,18'N 52°49,65'W
		 Iso.G.4s 4M	68°43,00'N 52°49,75'W

Fyrene der er overet i pejling 191°
leder mellem Angissoq og Zimmers
Vardeø.

*The lights which are in line in
bearing 191° leads between Angissoq
and Zimmers Vardeø*

(KMS, 21. juni 2002)

180
1530

Tipitooq Kangilleq N Fyr

Flyt til / *Move to*

↑ Iso.G.2s 17m 4M 68°43,18'N 52°49,65'W

↓ Iso.G.4s 25m 4M 68°43,00'N 52°49,75'W

Fyrene der er overet i pejling 191°
leder mellem Angissoq og Zimmers
Vardeø.

*The lights which are in line in
bearing 191° leads between Angissoq
and Zimmers Vardeø*

(KMS, 21. juni 2002)

UDGIVELSER / PUBLICATIONS

Ajourførte optryk udkommet / Updated reprints published:

Trykt juni 2002 / *Printed June 2002*

Kort / *Chart*: 161 og 196.

Nyt kort udkommer / New chart to be published

Ref. Søkortrettelser / *Chart Corrections 20 - 2002*

Nyt kort 104, Østersøen, Femern Bælt - Sundet. 1. udgave. 1: 200 000.

Kortet forventes nu udgivet medio september 2002. Rammer for det nye kort:

53°57,50'N – 55°44,00'N

11°20,00'E – 13°24,00'E

New chart 104, Østersøen, Femern Bælt - Sundet. 1st edition. 1:200 000.

The chart is now scheduled for publication mid September 2002.

Limits of the chart, see above.

Ny udgave udkommer / New edition to be published:

Ny udgave af kort 81, Færøerne. 3.udgave, juli 2002. 1 : 200 000. Kortet forventes udgivet medio juli 2002. Med udgivelsen vil tidligere udgave blive annulleret.

New edition of chart 81, Færøerne. 3rd edition. July 2002. 1 : 200 000. The chart is

scheduled for publication mid July 2002. On publication former edition will be cancelled.

Ajourført optryk udkommer / Updated reprint to be published:

Følgende ajourførte optryk forventes udgivet primo juli 2002:

Following updated reprint is expected to be published in the beginning of July 2002:

Kort / *Chart* : 82

Havnelodserne

Den danske Havnelods, Erhvervshavne – 2002

Side 403 – Skagen Havn

Området indenfor en linie mellem 1)-6) er uddybet til 9 m som vist på medfølgende udsnit af planen.

- 1) 57°43,213'N 10°36,050'E
- 2) 57°43,250'N 10°36,135'E
- 3) 57°43,195'N 10°36,216'E
- 4) 57°43,119'N 10°36,038'E
- 5) 57°43,103'N 10°36,011'E
- 6) 57°43,119'N 10°35,982'E

(25/625 2002)

Havnelodsen Smålandsfarvandet og Østersøen – 2002

Side 39 – Guldborg Bro og Bådehavn

Erstat planen af medfølgende nye plan.

(KMS, 14. juni 2002)

Side 41 – Guldborg Lystbådehavn

Erstat planen af medfølgende nye plan.

(KMS, 14. juni 2002)

Havnelodsen Nordlige Kattegat - 2001

Side 81- Skagen Havn

Området indenfor en linie mellem 1)-6) er uddybet til 9 m som vist på medfølgende udsnit af planen.

- 1) 57°43,213'N 10°36,050'E
- 2) 57°43,250'N 10°36,135'E
- 3) 57°43,195'N 10°36,216'E
- 4) 57°43,119'N 10°36,038'E
- 5) 57°43,103'N 10°36,011'E
- 6) 57°43,119'N 10°35,982'E

(25/625 2002)

Havnelodsen Jyllands Vestkyst og Limfjorden – 2001

Side 108 – Løkken Læmole

Samtlige oplysninger udgår og erstattes af:

Havnen

Læmolen, der ejes af Trafikministeriet og administreres af Kystdirektoratet, er bygget for at være de lokale fiskere til hjælp ved landing. Landing kan kun foretages med godt lokalkendskab. Under gunstige vejrforhold benyttes kajen på N-siden af molen kortvarigt til losning, hvorefter bådene hales på land med ophalerspil.

Molen strækker sig 200 m mod NW og har en bredde på ca. 4,6 m. Molehøjden ved siderne er 0,8 m. Bølgeskærmen på S-siden af molen er 2,0 m over daglig vande.

Dybder

Afhængigt af vejrforholdene finder tilsanding sted, hvorfor dybderne langs molen er underkastet stadige forandringer.

Fyr

På yderenden af molen et fyr, der viser hvidt blink. Rørmast.

(Kystdirektoratet, 21. marts og 17. juni 2002)

Side 206 – Vorupør Læmole

Samtlige oplysninger udgår og erstattes af:

Havnen

Læmolen, der ejes af Trafikministeriet og administreres af Kystdirektoratet, er bygget for at være de lokale fiskere til hjælp ved landing. Landing kan kun foretages med godt lokalkendskab. Molen er bygget som høfde med beton- og stenkastning på begge sider. Der kan ikke lægges til ved molen.

De lokale fiskerbåde hales ved ankomsten direkte på land med ophalerspil E for molen. Ca. 150 m N for molen findes 2 ophalerwirer, der ligger på havbunden, og som strækker sig ca. 100 m ud fra land til wireblokke fastgjort til ankre.

Molen strækker sig 310 m mod NW. Den inderste del er åben og forbundet med land med en bro. Molehøjden er ca. 2 m.

Dybder

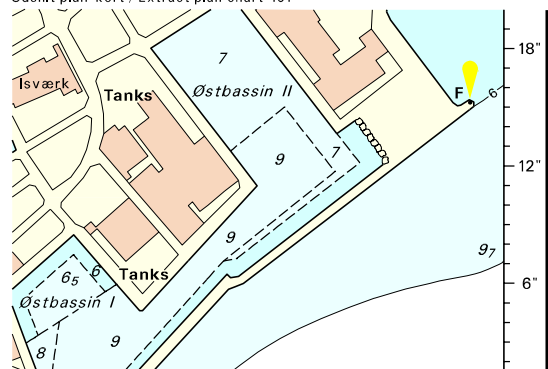
Afhængigt af vejrforholdene finder tilsanding sted, hvorfor dybderne langs molen er underkastet stadige forandringer.

Fyr

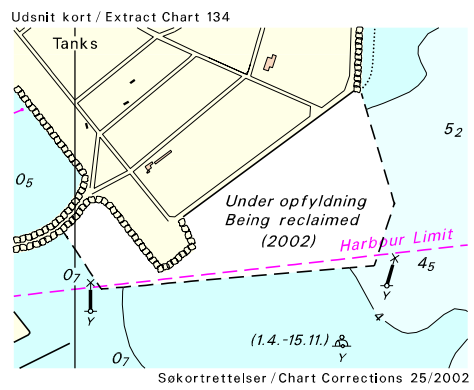
På kysten 2 fyr, der viser rødt lys med isofase, og som holdt overet leder over revlerne på gunstigste sted for landing. Røde tårne med hvidt bælte. Fyrene lyser stærkest i en vinkel på 22,5° på hver side af fyrlinien. Forfyret er flytteligt. På molens yderende et grønt blinkfyr. Grå gitterkonstruktion.

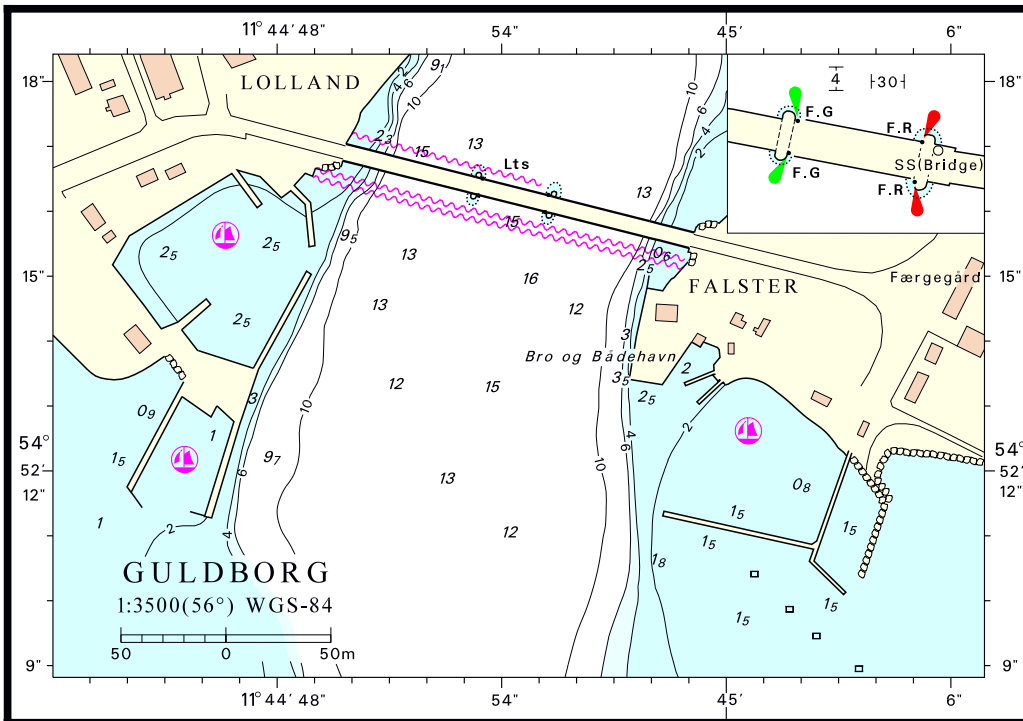
(Kystdirektoratet, 21. marts og 17. juni 2002)

Udsnit plan kort / Extract plan chart 101



Søkortrettelser / Chart Corrections 25/2002





Søkortrettelser / *Chart Corrections*
på Internet
<http://www.kms.dk>

"Søkortrettelser" indeholder de officielle rettelselser til danske, grønlandske og færøske søkort, de danske søsportskort samt "Den danske Havnelods, Erhvervshavne" og de regionale havnelodser. "Søkortrettelser" fås i abonnement og udsendes desuden som bilag til Efterretninger for Søfarende (E.f.S.). Ved henvisninger til flere søkort i forskellig målestok nævnes kortet i største skala først og rettelsen er beskrevet, som den bør udføres i dette kort. Oplysningerne i parentes efter rettelselserne refererer til E.f.S. (nr.-løbenr./år) eller anden kilde. Abonnement på "Søkortrettelser" kan tegnes for et kalenderår ved henvendelse til: Kort & Matrikelstyrelsen, Detailhandelskontoret, Rentemestervej 8, 2400 København NV, Telefon: 35 87 50 50 lokal 5304, Telefax: 35 87 50 68. E- mail: kms@kms.dk. Pris for levering i 2002 kr. 88,- inkl. moms.

"Chart Corrections" contain the official corrections to the Danish, the Greenlandic and the Faeroese charts and the Danish small craft chart series. "Chart Corrections" are only available as a subscription. Furthermore, they are annexed "Efterretninger for Søfarende" (Danish N. t. M.). When referring to several charts of different scales, the largest scale chart is mentioned first, and instructions for the correction of this chart are given. The figures in the brackets after the corrections refer to Danish N.t.M. (No/serial No/year) or other source. For orders or enquiries about subscription please contact: Kort & Matrikelstyrelsen, Retail Business Department, Rentemestervej 8, 2400 København NV. Tel.: + 45 35 87 50 50, ext. 5304, Fax: + 45 35 87 50 68. E- mail: kms@kms.dk. Price for subscription in 2002 DKK 88,- .

© Kort & Matrikelstyrelsen 2002

Gengivelse er tilladt med tydelig kildeangivelse. Havneplaner mærket "© Kort & Matrikelstyrelsen" må ikke gengives eller reproduceres medmindre der foreligger skriftlig tilladelse hertil.