



# SØKORTRETTELSER 23

## CHART CORRECTIONS

Rettelse nr. / Correction No 151 - 156

© Kort & Matrikelstyrelsen  
ISSN 0905-1481

Kort / Chart	Rettelse nr. / Correction No	Kort / Chart	Rettelse nr. / Correction No
81	151	S 110	152
101 (INT 1301)	152	S 201	152
123	152	S 319	155
134 (INT 1334)	153, 154	S 323	154
142 (INT 1368)	155	S 324	153, 154
143 (INT 1369)	155	S 325	154
153	156	S 424	156
160	155		

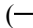
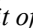
**Rettelse nr. / Correction No.**

Kort / Chart

**151**

81

**Færøerne**

Ret fiskerigrænsen (——) til  
ydre territorialgrænse (—+++—)  
*Amend the limit of fishery zone*  
(——) *to limit of territorial sea*  
(—+++—)

(Anordning nr. 240, 30. april 2002)

**152**

123

101 (INT 1301)

S 110

S 201

**Asaa Havn**

Ret ”Havn 2,2” m til ”Havn 2 m”  
*Amend ”Havn 2,2 m” to ”Havn 2 m”*

ca. 57°08,7'N 10°24,6'E

(Asaa Havn, 2. juni 2002)

**153**

134 (INT 1334)

S 324

**Scanport Havn**

Ret dybden i renden og i havnen fra  
5 m til 4,5 m  
*Amend the depth in the channel and*  
*in the harbour from 5 m to 4,5 m*

ca. 55°38,18'N 12°39,35'E

(Skanska Danmark A/S 3. juni  
2002)

<b>154</b>	<b>Kvæsthusbroen W</b>		
134 (INT 1334)	Ret dybden S for en linie mellem 1)	1)55°40,882'N 12°35,633'E	
S 323	og 2) til 5 m som vist på medfølgende	2)55°40,870'N 12°35,677'E	
S 324	udsnit.		
S 325	<i>Amend the depth S of a line joining 1)</i>		
	<i>and 2) to 5 m as shown on the</i>		
	<i>enclosed extract</i>		(23/576 2002)
<b>155</b>	<b>Agersø Sund. Helleholm ledelys</b>		
143 (INT 1369)	Ret / Amend 18M	55°11,19'N 11°12,92'E,	
142 (INT 1368)	til / to 14M	Iso 4s	
160			
S 319	Ret / Amend 18M	55°11,55'N 11°12,86'E,	
	til / to 13M	Iso 2s	
			(23/579 2002)
<b>156</b>	<b>Haderslev Havn E</b>		
153	Tilføj / Insert	$\hat{I}_G$ 55°15,088'N 9°30,880'E	
S 424			(23/581 2002)

## Havnelodserne

### *Havnelodsen Sundet – 2001*

#### **Side 77 - Kastrup Lystbådehavn**

Plan:

Ret dybden i renden til Scanport Havn og i havnen fra 5 m til 4,5 m

(Skanska Danmark A/S 3. juni 2002)

#### **Side 131 – Scanport Havn**

Plan Kastrup:

Ret dybden i renden og i havnen fra 5 m til 4,5 m

(Skanska Danmark A/S 3. juni 2002)

### *Havnelodsen Nordlige*

#### *Kattegat – 2001*

#### **Side 12 – Asaa Havn**

I afsnittet **Dybder** rettes ”indtil 2,2 m” til ”indtil 2 m”.

#### **Side 13**

Erstat planen med medfølgende nye plan.

(Asaa Havn, 2. juni 2002)

## UDGIVELSER / PUBLICATIONS

**Ajournførte optryk udkommet / Updated reprints published:**

Trykt maj 2002 / Printed May 2002: Kort 144.

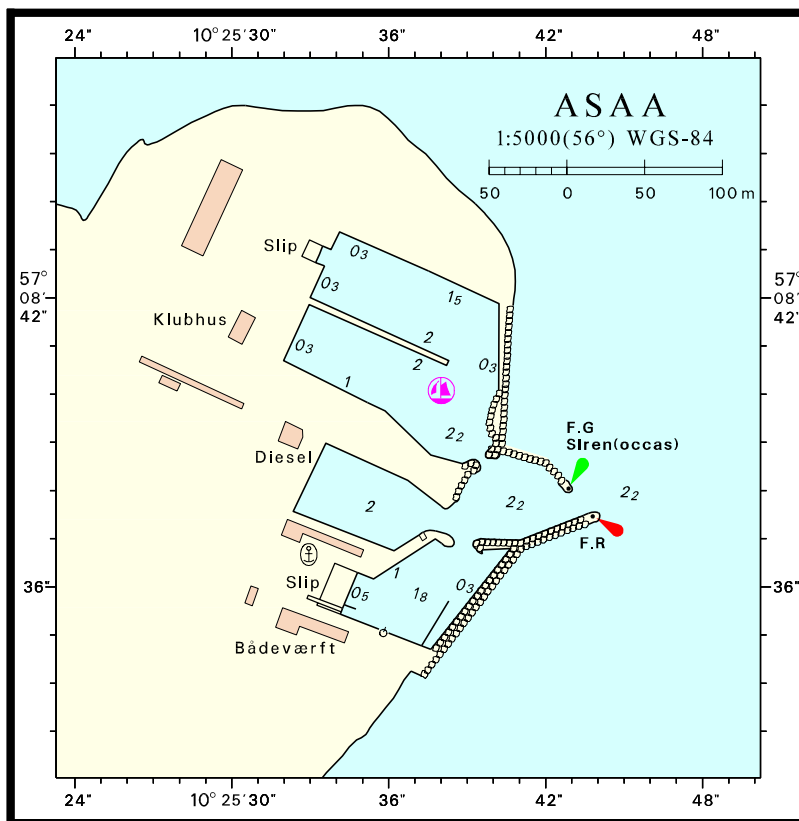
Trykt juni / Printed June 2002: Kort / Chart: 141 (INT 1370) og 160.

Kort 141 er ajournført med de afmærkningsændringer, der jævnfør E.f.S. nr. 16/431(P) 2002 udføres snarest. Ændringerne består i at de 2 røde og de 2 grønne lystønder mellem Samsø og Paludans Flak er udtaget og at der på 55°44,34'N 10°33,98'E er tilføjet et N-kardinal tønne.

Udsnit kort / Extract Chart 134



Søkortrettelser / Chart Corrections  
23/2002



*Chart 141 is updated with the change of buoyage which according to Danish N.t.M. 16/431(P) 2002 will take place soon. The changes are: Removal of the 2 red and the 2 green light-buoys between Samsø and Paludans Flak and insertion of a N-cardinal buoy in 55°44,34 N 10°33,98 E.*

Søkortrettelser / *Chart Corrections*  
på Internet  
<http://www.kms.dk>

---

"Søkortrettelser" indeholder de officielle rettelser til danske, grønlandske og færøske søkort, de danske søsportskort samt "Den danske Havnelods, Erhvervshavne" og de regionale havnelodser. "Søkortrettelser" fås i abonnement og udsendes desuden som bilag til Efterretninger for Søfarende (E.f.S.). Ved henvisninger til flere søkort i forskellig målestok nævnes kortet i største skala først og rettelserne er beskrevet, som den bør udføres i dette kort. Oplysningerne i parentes efter rettelserne refererer til E.f.S. (nr.-løbenr./år) eller anden kilde. Abonnement på "Søkortrettelser" kan tegnes for et kalenderår ved henvendelse til: Kort & Matrikelstyrelsen, Detailhandelskontoret, Rentemestervej 8, 2400 København NV, Telefon: 35 87 50 50 lokal 5304, Telefax: 35 87 50 68. E-mail: [kms@kms.dk](mailto:kms@kms.dk). Pris for levering i 2002 kr. 88,- inkl. moms.

"Chart Corrections" contain the official corrections to the Danish, the Greenlandic and the Faeroese charts and the Danish small craft chart series. "Chart Corrections" are only available as a subscription. Furthermore, they are annexed "Efterretninger for Søfarende" (Danish N. t. M.). When referring to several charts of different scales, the largest scale chart is mentioned first, and instructions for the correction of this chart are given. The figures in the brackets after the corrections refer to Danish N.t.M. (No/serial No/year) or other source. For orders or enquiries about subscription please contact: Kort & Matrikelstyrelsen, Retail Business Department, Rentemestervej 8, 2400 København NV. Tel.: + 45 35 87 50 50, ext. 5304, Fax: + 45 35 87 50 68. E-mail: [kms@kms.dk](mailto:kms@kms.dk). Price for subscription in 2002 DKK 88,- .

---

© Kort & Matrikelstyrelsen 2002

Gengivelse er tilladt med tydelig kildeangivelse. Havneplaner mærket "© Kort & Matrikelstyrelsen" må ikke gengives eller reproduceres medmindre der foreligger skriftlig tilladelse hertil.