



# SØKORTRETTELSER 22

## CHART CORRECTIONS

Rettelse nr. / Correction No 146 - 150

© Kort & Matrikelstyrelsen  
ISSN 0905-1481


Kort / Chart	Rettelse nr. / Correction No	Kort / Chart	Rettelse nr. / Correction No
60	146	S 102	146
95	147	S 228	148
116	148, 149	S 229	148
188	150	S 306	150
S 101	146		



Rettelse nr. / Correction No.  
Kort / Chart


**146** **Vadehavet**  
60 Udtag / Delete FI(5)Y.20s ⚓ Y 55°14,19'N 8°32,95'E  
S 101 Målestation 55°22,04'N 8°33,97'E  
S 102 Recording Station  
(22/571 2002)

**147** **Lilho Sand SW**  
95 Udtag dybder / Delete depths 3,8 m 55°29,11'N 8°21,99'E  
7,3 m 55°29,15'N 8°22,15'E  
7,6 m 55°29,16'N 8°22,40'E  
(KMS, 29.maj 2002)

**148** **Nykøbing Bugt og indsejlingen til**  
**116 Nykøbing Sjælland Havn**  
S 228 Tilføj ved stagen / Insert at the 55°53,673'N 11°43,720'E  
S 229 spar buoy Q(6)+LFl.15s  
(tændt/lit 1.4.-15.11.)

Tilføj / Insert  YB 55°54,065'N 11°41,630'E

Udtag / Delete  G 55°54,47'N 11°40,93'E  
Tilføj / Insert  G 55°54,427'N 11°40,897'E

Tilføj / Insert  R 55°54,427'N 11°40,770'E

Udtag / Delete	 G	55°54,63'N 11°40,70'E
Tilføj / Insert	 G	55°54,628'N 11°40,711'E

Udtag / Delete	 R	55°54,61'N 11°40,67'E
Tilføj / Insert	 R	55°54,628'N 11°40,649'E

Se medfølgende udsnit af kort 116  
*See enclosed extract of chart 116*

Planen Nykøbing S.  
 Ret afmærkningen ved indsejlingen  
 som vist på medfølgende udsnit.  
*Amend the bouyage at the entrance as  
 shown on the enclosed extract.*


Waypoint skema / list  
 WP 170  
 Ret positionen til / *Amend the  
 position to* 55°54,43'N 11°40,90'E


Rettelserne fremgår af seneste optryk  
 af kort 116 (trykt maj 2002)  
*The corrections are included on the  
 updated reprint of chart 116 (printed  
 May 2002)*

(22/566 2002)

**149**  
 116

**Indsejlingen til Nykøbing Sjælland  
 Havn**

Flyt / Move	 G	55°54,628'N 11°40,691'E
til / to		55°54,628'N 11°40,711'E


Flyt / Move	 R	55°54,628'N 11°40,600'E
til / to		55°54,628'N 11°40,649'E


Rrettelsen gælder kun det ajourførte  
 optryk, trykt maj 2002.  
*The correction applies only to the  
 updated reprint, printed May 2002.*

(22/566 2002)

**150**  
 188  
 S 306

**Hiddensee W**

Udtag / Delete	LF1.10s (spirtønde)	54°32,34'N 13°04,04'E
		54°33,4'N 13°03,7'E

Tilføj / Insert	Q.G. 	54°32,16'N 13°03,84'E <i>(Tysk kort 162)</i>
-----------------	--	---

## Havnelodserne

### *Havnelodsen Sydlige Kattegat og Isefjord – 2001*

#### **Side 211 – Nykøbing Sjælland Havn**

Ret afmærkningen ved indsejlingen som  
vist på medfølgende udsnit.

*(22/566 2002)*

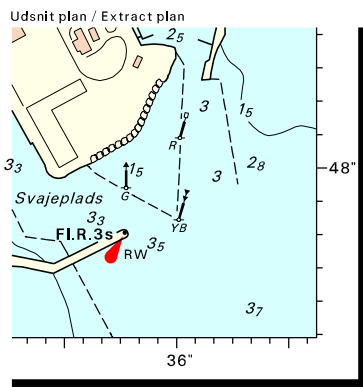
### *Havnelodsen Sundet – 2001*

#### **Side 46 – Helsingør Nordhavn**

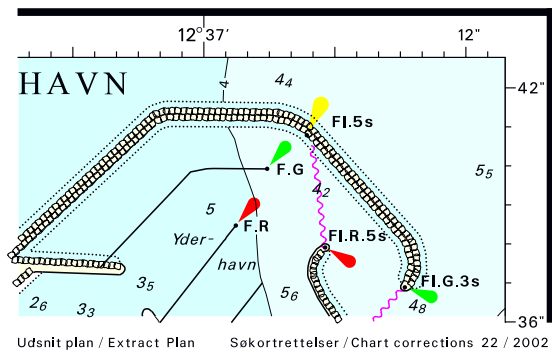
Forlæng W-ligste bro i Yderhavn og  
flyt fyret som vist på medfølgende  
udsnit.

*(22/555 2002)*





Søkortrettelser / Chart Corrections 22/2002



**UDGIVELSER / PUBLICATIONS****Ajourførte optryk udkommet / Updated reprints published:**

Trykt juni 2002 / Printed June 2002

Kort / Chart : 128 (INT 1379), 142 (INT 1368) og 143 (INT 1369)

**Ajourførte optryk udkommer / Updated reprints to be published:**

Følgende ajourførte optryk forventes udgivet primo/medio juli 2002:

*Following updated reprints are expected to be published in the beginning/mid of July 2002:*

Kort / Chart : 92 (INT 1300) og 100

**Søkortrettelser / Chart Corrections**

på Internet

<http://www.kms.dk>

---

"Søkortrettelser" indeholder de officielle rettelser til danske, grønlandske og færøske søkort, de danske søsportskort samt "Den danske Havnelods, Erhvervshavne" og de regionale havnelodser. "Søkortrettelser" fås i abonnement og udsendes desuden som bilag til Efterretninger for Søfarende (E.f.S.). Ved henvisninger til flere søkort i forskellig målestok nævnes kortet i største skala først og rettelserne er beskrevet, som den bør udføres i dette kort. Oplysningerne i parentes efter rettelserne refererer til E.f.S. (nr.-løbenr./år) eller anden kilde. Abonnement på "Søkortrettelser" kan tegnes for et kalenderår ved henvendelse til: Kort & Matrikelstyrelsen, Detailhandelskontoret, Rentemestervej 8, 2400 København NV, Telefon: 35 87 50 50 lokal 5304, Telefax: 35 87 50 68. E-mail: [kms@kms.dk](mailto:kms@kms.dk). Pris for levering i 2002 kr. 88,- inkl. moms.

"Chart Corrections" contain the official corrections to the Danish, the Greenlandic and the Faeroese charts and the Danish small craft chart series. "Chart Corrections" are only available as a subscription. Furthermore, they are annexed "Efterretninger for Søfarende" (Danish N. t. M.). When referring to several charts of different scales, the largest scale chart is mentioned first, and instructions for the correction of this chart are given. The figures in the brackets after the corrections refer to Danish N.t.M. (No/serial No/year) or other source. For orders or enquiries about subscription please contact: Kort & Matrikelstyrelsen, Retail Business Department, Rentemestervej 8, 2400 København NV. Tel.: + 45 35 87 50 50, ext. 5304, Fax: + 45 35 87 50 68. E-mail: [kms@kms.dk](mailto:kms@kms.dk). Price for subscription in 2002 DKK 88,-.

---

© Kort &amp; Matrikelstyrelsen 2002

**Gengivelse er tilladt med tydelig kildeangivelse. Havneplaner mærket "© Kort & Matrikelstyrelsen" må ikke gengives eller reproduceres medmindre der foreligger skriftlig tilladelse hertil.**