



SØKORTRETTELSER 20

CHART CORRECTIONS

Rettelse nr. / Correction No 125 - 136

© Kort & Matrikelstyrelsen
ISSN 0905-1481

Kort / Chart	Rettelse nr. / Correction No	Kort / Chart	Rettelse nr. / Correction No
92 (INT 1300)	125	S 103	136
102 (INT 1302)	127	S 215	127
111 (INT 1381)	126	S 217	128
112 (INT 1380)	127	S 302	129
114 (INT 1377)	127	S 303	130
128 (INT 1379)	128	S 303 Plan A	130
131 (INT 1331)	129	S 307	135
132 (INT 1332)	130	S 308	135
133 (INT 1333)	130, 131	S 324	130
152 (INT 1373)	134	S 407	134
155	132, 133, 134	S 419	132
188	135	S 420	133
195	134		

Rettelse nr. / Correction No.*Kort / Chart***125***92 (INT 1300),
plan***Hirtshals**

Erstat planen med medfølgende nye plan. På den nye plan er dybderne E og W for indsejlingen ændret i henhold til seneste opmålinger.

Replace the plan by enclosed new plan. On the new plan depths E and W of the entrance has been changed according to the latest surveys.

ca. 57°36' N 9°58'E

*(Hirtshals Havn, 7. maj 2002)***126***111 (INT 1381)***Randers Havn**

Forlæng kajen fra 1) til 2) som vist på medfølgende udsnit. Den røde stage er flyttet E over som vist på udsnittet.

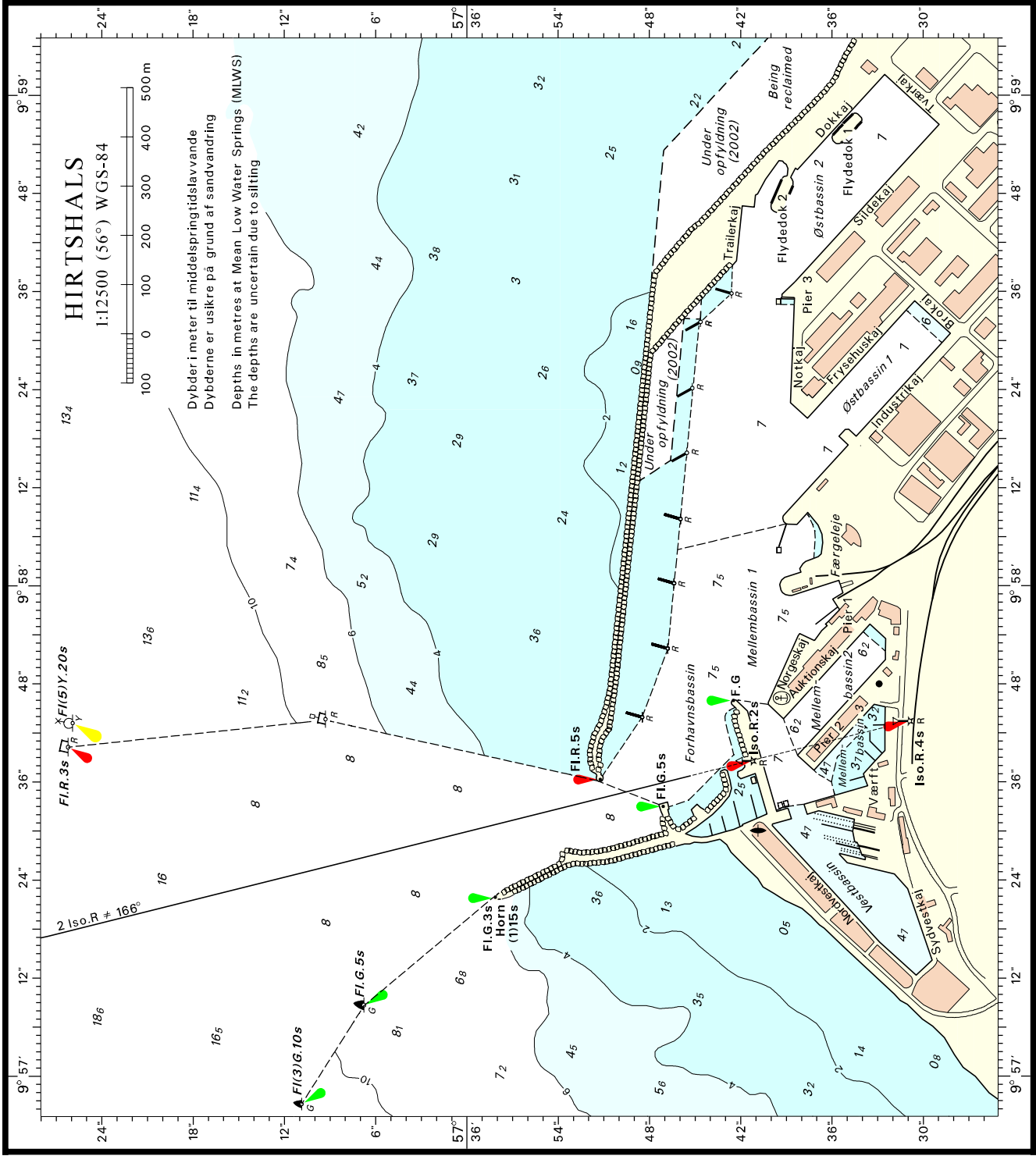
Prolong the quay from 1) to 2) as shown on the enclosed extract.

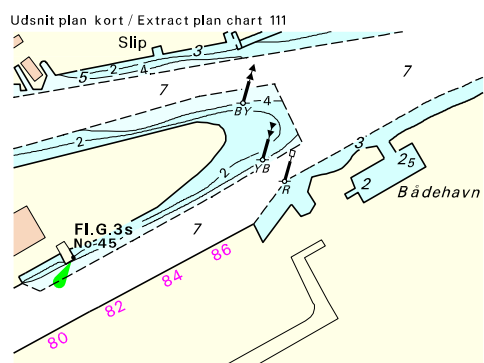
The red spar buoy has been moved eastward as shown on the extract.

1) 56°27,622'N 10°03,541'E

2) 56°27,672'N 10°03,709'E

(20/520 2002)





Søkortrettelser / Chart Corrections 20/2002

127

112 (INT 1380)
114 (INT 1377)
102 (INT 1302)
S 215

Hov Løb

Tønderne på 1) – 7) er ombyttet med stager med topbetegnelse som vist.
The buoys in 1) – 7) has been replaced by spar buoys with topmark as shown.

\uparrow G 1) 55°54,992'N 10°15,817'E
2) 55°54,650'N 10°16,080'E
3) 55°54,170'N 10°16,100'E
4) 55°54,026'N 10°16,250'E

\uparrow R 5) 55°54,180'N 10°16,230'E
6) 55°54,000'N 10°16,390'E

\uparrow YBY 7) 55°53,660'N 10°16,330'E
(20/519 2002)

128

128 (INT 1379)
S 217

Hvide Klint

Tilføj \uparrow Afm./ Marked i området begrænset af en linie mellem 1) – 4).
Insert \uparrow Afm./ Marked in the area bounded by a line joining 1)- 4).

1) 55°49,853'N 11°23,909'E
2) 55°49,994'N 11°23,847'E
3) 55°49,949'N 11°23,515'E
4) 55°49,827'N 11°23,520'E
(20/516 2002)

129

131 (INT 1331)
S 302

Rungsted Havn

Tønderne er ombyttet med stager med topbetegnelse som vist.
The buoys has been replaced by spar buoys with topmark as shown.

\uparrow G 55°53,266'N 12°32,925'E
 \uparrow R 55°53,239'N 12°32,986'E

Udtag / Delete (1.4.-15.11.)

(20/503 2002)

130

133 (INT 1333)
132 (INT 1332)
S 303
S 303 Plan A
S 324

Kastrup Strandpark Havn

Udtag / Delete

\blacktriangle G 55°38,93'N 12°40,32'E
 \square R 55°38,89'N 12°40,34'E

Udtag / Delete

Afm. 1.4.-15.11. samt renden ca. 55°38,8'N 12°39,8'E

Tilføj / Insert

\uparrow G 55°38,75'N 12°39,54'E

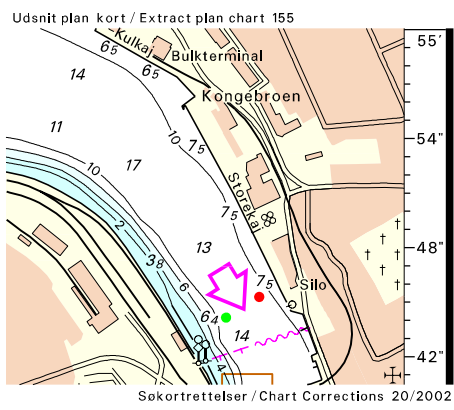
\uparrow R 55°38,72'N 12°39,57'E

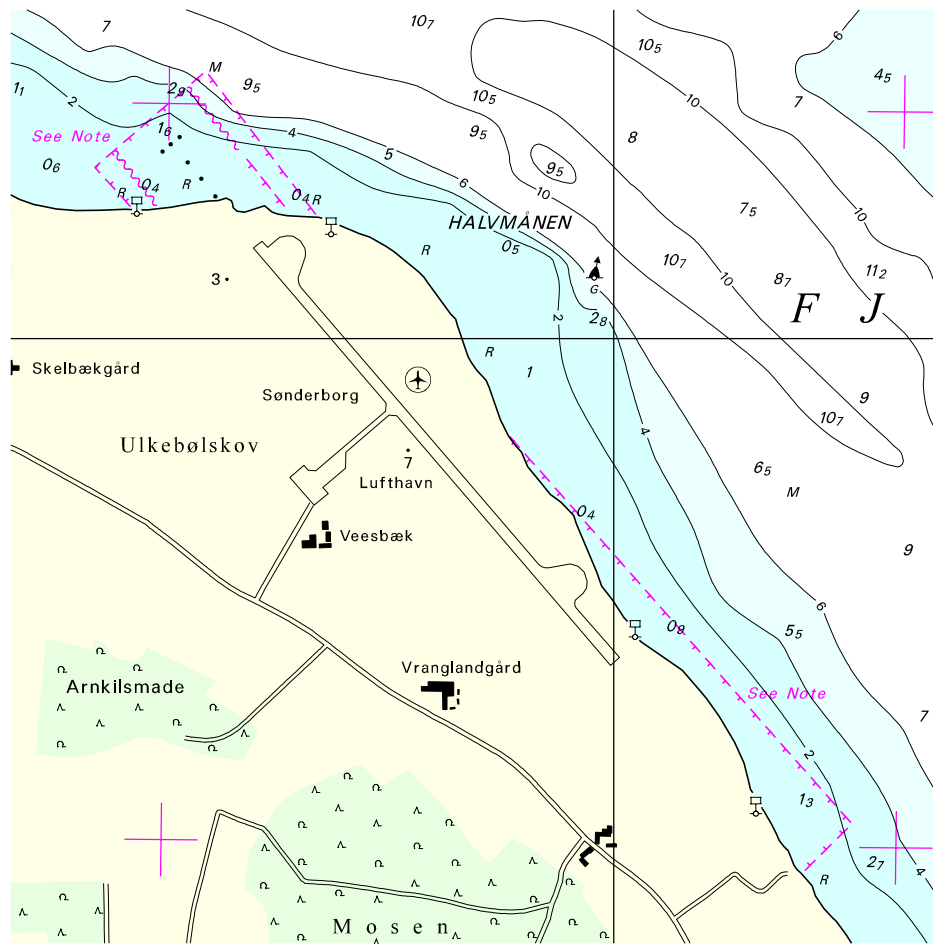
\uparrow RW 55°38,905'N 12°40,329'E

Rettelsen er udført i seneste optryk (april 2002) af kort 132 og 133.
The changes are included on the latest reprint (April 2002) of chart 132 and 133.

(20/505 2002)

131 133 (INT 133)	Kastrup Lystbådehavn Udtag / Delete	▲ G ▣ R	55°38,14'N 12°39,78'E 55°38,12'N 12°39,79'E
	Tilføj / Insert	İG	55°38,10'N 12°39,58'E
		İR	55°38,09'N 12°39,62'E
		İRW	55°38,127'N 12°39,783'E
	<p>Rettelsen er udført i seneste optryk (april 2002) af kort 133. <i>The changes are included on the latest reprint (April 2002) of chart 133.</i> (20/506 2002)</p>		
132 155 S 419	Sønderborg Havn Storekaj er forlænget mod N som vist på medfølgende udsnit. Rettelsen er vist i seneste optryk (maj 2002) af kort 155. <i>Storekaj has been prolonged northward as shown on the enclosed extract. The correction is included on the latest reprint (May 2002) of chart 155.</i>		ca. 54°54,9'N 9°46,9'E
			(17/450 2002)
133 155 S 420	Augustenborg Fjord, Sønderborg Lufthavn Tilføj forbudsområde indenfor en linie mellem 1) – 4) samt 5) – 7) Tilføj ▣ på 8) – 11) <i>Insert restricted area within a line joining 1)-4) and 5)-7). Insert ▣ in 8) – 11).</i>		1) 54°58,189'N 9°46,774'E 2) 54°58,251'N 9°46,677'E 3) 54°58,392'N 9°46,960'E 4) 54°58,178'N 9°47,246'E 5) 54°57,861'N 9°47,728'E 6) 54°57,289'N 9°48,607'E 7) 54°57,217'N 9°48,480'E 8) 54°58,183'N 9°46,784'E 9) 54°58,153'N 9°47,279'E 10) 54°57,563'N 9°48,054'E 11) 54°57,304'N 9°48,362'E
	Se vedlagte udsnit <i>See enclosed extract</i>		





Udsnit kort / Extract Chart 155

Søkortrettelser / Chart Corrections 20/2002

Tilføj note / *Insert Note*SØNDERBORG LUFTHAVN –
RESTRIKTIONER

Forbudt område for fartøjer, hvis højde
over vandoverfladen overstiger 6 m.

SØNDERBORG AIRPORT –
RESTRICTIONS

Entry prohibited for vessels whose height
above the sea level exceeds 6 metres.

Rettelsen er udført i seneste optryk
(maj 2002) af kort 155.

*The changes are included on the
latest reprint (May 2002) of chart
155.*

(KMS, 15. maj 2002)


134

155

152 (INT 1373)

195

S 407

BrudestenFlyt fra 1) til 2) / *Move from 1) to 2)*(15.4.-15.11.)  BYB

1) 54°50,45'N 9°45,55'E

2) 54°50,408'N 9°45,626'E

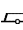
(20/512 2002)

135

188

S 307

S 308

Rügen NTilføj / *Insert* Fl(5)Y.20s  ODAS

Arkona - Becken

54°52,90'N 13°51,50'E

Q  BY

54°53,17'N 13°51,50'E

Q(6)+LFl.15s  YB

54°52,63'N 13°51,50'E

 BYB

54°52,90'N 13°51,97'E

 YBY

54°52,90'N 13°51,03'E


(19/2002)

136

S 103

Cancer NEUdtag / *Delete*

Målestation

Fl(5)Y.20s  Y

55°30,16'N 8°03,36'E

(19/496 2002)

UDGIVELSER / PUBLICATIONS

Ajourførte optryk udkommet / Updated reprints published:

Trykt maj 2002 / Printed May 2002

Kort / Chart : 112 (INT 1380), 113, 115, 190 og 195

Nyt kort udkommer / New chart to be published

Nyt kort 104, Østersøen, Femern Bælt - Sundet. 1. udgave. 1: 200 000.

Kortet forventes udgivet medio juli 2002. Rammer for det nye kort:

53°57,50'N – 55°44,00'N

11°20,00'E – 13°24,00'E

New chart 104, Østersøen, Femern Bælt - Sundet. 1st edition. 1:200 000.

The chart is scheduled for publication mid July 2002.

Limits of the chart, see above.

Ajourførte optryk udkommer / Updated reprints to be published:

Følgende ajourførte optryk forventes udgivet primo/medio juni 2002:

Following updated reprints are expected to be published in the beginning/mid of June 2002:

Kort / Chart : 161 og 196

Havnelodserne

Den danske Havnelods, Erhvervshavne – 2002

Side 178 – Hirtshals Havn

Erstat planen med medfølgende nye plan. På den nye plan er dybderne E og W for indsejlingen ændret i henhold til seneste opmålinger.

(Hirtshals Havn, 7. maj 2002)

Side 372 – Randers Havn

Forlæng kajen fra 1) til 2) som vist på medfølgende udsnit.

Den røde stage er flyttet E over som vist på udsnittet.

1) 56°27,622'N 10°03,541'E

2) 56°27,672'N 10°03,709'E

(20/520 2002)

Side 466 – Sønderborg Havn

Storekaj er forlænget mod N som vist på medfølgende udsnit. Rettelsen er vist i seneste optryk (maj 2002) af kort 155.

(17/450 2002)

Havnelodsen Nordlige Kattegat – 2001

Side 74 – Randers Havn

Forlæng kajen fra 1) til 2) som vist på medfølgende udsnit.

Den røde stage er flyttet E over som vist på udsnittet.

1) 56°27,622'N 10°03,541'E

2) 56°27,672'N 10°03,709'E

(20/520 2002)

**Havnelodsen Jyllands Vestkyst og
Limfjorden – 2001**

Side 68 – Hirtshals Havn

Erstat planen med medfølgende nye plan.
På den nye plan er dybderne E og W for
indsejlingen ændret i henhold til seneste
opmålinger.

(Hirtshals Havn, 7. maj 2002)

**Lillebælt og Farvandet syd for
Fyn – 2002**

Side 196 – Sønderborg Havn

Storekaj er forlænget mod N som vist på
medfølgende udsnit. Rettelsen er vist i
seneste optryk (maj 2002) af kort 155.

(17/450 2002)

Havnelodsen Sundet – 2001

Side 76 – Kastrup Lystbådehavn

Afsnittet **Afmærkning** erstattes af :

Afmærkning

Ved yderenden af renden er udlagt en
rød/hvid stage. Renden er afmærket med
en rød og en grøn stage.

Side 77 Plan

Tilføj :

\uparrow G på 55°38,10'N 12°39,58'E

\uparrow R på 55°38,09'N 12°39,62'E.

Udtag :

\blacktriangle G på 55°38,10'N 12°39,52'E

\square R på 55°38,08'N 12°39,53'E

(20/506 2002)

**Side 79 – Kastrup Strandpark
Havn**

Afsnittet **Afmærkning** erstattes af :

Afmærkning

Ca. 0,7 sm ENE for havnen er udlagt en
rød/hvid stage og pullerne ca. 0,3 sm fra
havnen er afmærket med en grøn og en
rød stage.

(20/505 2002)

Side 122 – Rungsted Havn

Afsnittet **Afmærkning** erstattes af:

Ca. 100 m N for indsejlingen er udlagt
en grøn og en rød stage.

Side 123

Tønderne er ombyttet med stager med
topbetegnelse som vist.

\uparrow G 55°53,266'N 12°32,925'E

\uparrow R 55°53,239'N 12°32,986'E

Udtag (1.4.-15.11.)

(20/503 2002)

Rettelser i 2002 til gældende udgaver af søkort over de danske farvande
Corrections in 2002 to current editions of Charts covering Danish Waters

Kort Chart	Søkortrettelser nr. Chart Corrections No	Kort Chart	Søkortrettelser nr. Chart Corrections No
Danske Danish		Danske Danish	
60	11, 12	131	6, 20
61	4, 7, 12, 19	132	3, 6, 7, 9, 18, 20
92	4, 5, 6, 7, 11, 18, 20	133	3, 6, 9, 18, 20
93	5, 11, 12	134	12
94	4, 7, 11, 12, 19	141	5, 8, 19
99	10, 14	142	5, 8
100	5, 18	143	5, 19
101	18	145	15
102	5, 8, 15, 20	151	7
103	5, 8, 10, 15, 19	152	7, 8, 9, 10, 12, 16, 20
105	10, 16	154	17
106	11, 16, 19	155	20
107	16	158	14, 16
108	12, 17	160	5, 8
109	3, 13	161	4, 7, 19
110	5	162	15
111	7, 20	171	17
112	6, 12, 18, 20	172	16
114	8, 12, 15, 20	188	13, 16, 17, 20
115	10	189	3, 7, 16
116	8, 9, 13, 18	190	18
117	17	195	5, 8, 9, 10, 20
118	6, 10	196	14
122	5, 7, 19	197	3, 14
123	11	198	8, 18
128	12, 20		

Rettelser til kortene i Serie 1, Limfjorden, Skagerrak og Nordsøen, udgave 2002:

Corrections to the charts in Series 1, Limfjorden, Skagerrak og Nordsøen. Edition 2002:

Se Søkortrettelser / *See Chart Corrections*

3, 5, 6, 7, 8, 10, 11, 12, 16, 17, 18, 19, 20

Rettelser til kortene i Serie 2, Limfjorden, Kattegat, udgave 2002:

Corrections to the charts in Series 2, Kattegat. Edition 2002:

Se Søkortrettelser / *See Chart Corrections*

8, 9, 10, 11, 12, 17, 18, 19, 20

Rettelser til kortene i Serie 3, Storebælt, Smålandsfarvandet, Sundet, Femer Bælt og Bornholm, udgave 2002:

Corrections to the charts in Series 3, Storebælt, Smålandsfarvandet, Sundet, Femer Bælt og Bornholm . Edition 2002:

Se Søkortrettelser / *See Chart Corrections*

8, 9, 10, 13, 14, 15, 16, 17, 18, 19, 20

Rettelser til kortene i Serie 4, Lillebælt, Storebælt, Farvandene nord og syd for Fyn, udgave 2002:

Corrections to the charts in Series 4, Lillebælt, Storebælt, Farvandene nord og syd for Fyn. Edition 2002:

Se Søkortrettelser / See Chart Corrections

8, 10, 11, 12, 15, 16, 17, 19, 20

Rettelser i 2002 til gældende udgaver af kort over færøske og grønlandske farvande

Corrections in 2002 to current editions of charts covering Faroese and Greenlandic Waters

Kort Chart	Søkortrettelser nr. Chart Corrections No	Kort Chart	Søkortrettelser nr. Chart Corrections No
Færøske		Grønlandske	
<i>Faroese</i>		<i>Greenlandic</i>	
81	3, 4, 5, 8	1103	19
82	1-2, 4, 5	1351	9
83	3, 4	1353	9
84	1-2, 5	2701	9
85	4, 19	2000	1-2
		2300	17
		2350	17

Søkortrettelser / Chart Corrections
på Internet
<http://www.kms.dk>

"Søkortrettelser" indeholder de officielle rettelser til danske, grønlandske og færøske søkort, de danske søsportskort samt "Den danske Havnelods, Erhvervshavne" og de regionale havnelodser. "Søkortrettelser" fås i abonnement og udsendes desuden som bilag til Efterretninger for Søfarende (E.f.S.). Ved henvisninger til flere søkort i forskellig målestok nævnes kortet i største skala først og rettelserne er beskrevet, som den bør udføres i dette kort. Oplysningerne i parentes efter rettelserne refererer til E.f.S. (nr.-løbenr./år) eller anden kilde. Abonnement på "Søkortrettelser" kan tegnes for et kalenderår ved henvendelse til: Kort & Matrikelstyrelsen, Detailhandelskontoret, Rentemestervej 8, 2400 København NV, Telefon: 35 87 50 50 lokal 5304, Telefax: 35 87 50 68. E-mail: kms@kms.dk. Pris for levering i 2002 kr. 88,- inkl. moms.

"Chart Corrections" contain the official corrections to the Danish, the Greenlandic and the Faeroese charts and the Danish small craft chart series. "Chart Corrections" are only available as a subscription. Furthermore, they are annexed "Efterretninger for Søfarende" (Danish N. t. M.). When referring to several charts of different scales, the largest scale chart is mentioned first, and instructions for the correction of this chart are given. The figures in the brackets after the corrections refer to Danish N.t.M. (No/serial No/year) or other source. For orders or enquiries about subscription please contact: Kort & Matrikelstyrelsen, Retail Business Department, Rentemestervej 8, 2400 København NV. Tel.: + 45 35 87 50 50, ext. 5304, Fax: + 45 35 87 50 68. E-mail: kms@kms.dk. Price for subscription in 2002 DKK 88,- .

© Kort & Matrikelstyrelsen 2002

Gengivelse er tilladt med tydelig kildeangivelse. Havneplaner mærket "© Kort & Matrikelstyrelsen" må ikke gengives eller reproduceres medmindre der foreligger skriftlig tilladelse hertil.