



SØKORTRETTELSER 11

CHART CORRECTIONS


Rettelse nr. / Correction No 76 - 80

© Kort & Matrikelstyrelsen
ISSN 0905-1481

Kort / Chart	Rettelse nr. / Correction No	Kort / Chart	Rettelse nr. / Correction No
60	76	171	80
92 (INT 1300)	77	S 101	76
93 (INT 1044)	77	S 110	79
94 (INT 1411)	76	S 112	78
101 (INT 1301)	79	S 201	79
106 (INT 1382)	78	S 417	80
123	79		

Rettelse nr. / Correction No.
Kort / Chart

76 60 94 (INT 1411) S 101	Lister Landtief Flyt / Move til / to	↓ RW	55°02,60'N 8°20,85'E 55°02,61'N 8°21,49'N
	Waypoint skema / list Ret positionen WP 1 til Amend the position WP 1 to		55°02,61'N 8°21,49'N (Wegepunkte in der Ost- und Nordsee)
77 92 (INT 1300) 93 (INT 1044)	Hanstholm Erstat planen af medfølgende nye plan i kort 92 og 93. Replace the plan by enclosed new plan in chart 92 and 93.		(Hanstholm Havn, 18. marts 2002)
78 106 (INT 1382) S 112	Egense Lystbådehavn Udtag / Delete	↓ RW ↑ RW	56°59,06'N 10°18,28'E 56°59,03'N 10°18,35'E (11/343 2002)
79 123 101 (INT 1301) S 110 S 201	Frederikshavn SE Ret radius for det forbudte område omkring positionen til 500 m Amend radius of the area (Entry prohibited) around the position to 500 m		57°23,566'N 10°37,041'E (5/266 1984 og KMS d. 13. marts 2002)

80	Vindeby Lystbådehavn		
171	Udtag / Delete		55°02,94'N 10°36,91'E
S 417			55°02,97'N 10°36,87'E (11/337 2002)

UDGIVELSER / PUBLICATIONS

DANMARK

Ajourført optryk udkommer / Updated reprints to be published :

Følgende ajourførte optryk forventes udgivet primo maj 2002 :

Following updated reprints are expected to be published in the beginning of May 2002 :

Kort / Chart : 108 (INT 1448), 109 (INT 1449), 111 (INT 1381), 124, 129, 151 (INT 1375), 162, 189 (INT 1336).

GRØNLAND

Ajourført optryk udkommer / Updated reprints to be published :

Følgende ajourførte optryk forventes udgivet medio april 2002 :

Following updated reprints are expected to be published mid April 2002 :

Kort / Chart : 1250, 1314

Nye udgaver udkommer / New editions to be published :

Ny udgave af kort 1510, Tugtulik - Egedesminde. 5. udgave. 1 : 80 000

Kortet forventes udgivet ultimo maj 2002.

Med udgivelsen vil tidligere udgave blive annulleret.

New edition of chart 1510, Tugtulik - Egedesminde. 5 th edition. 1 : 80 000

The chart is scheduled for publication in the end of May 2002.

On publication former edition will be cancelled.

Ny udgave af kort 1511, Egedesminde - Godhavn. 3. udgave. 1 : 80 000

Kortet forventes udgivet ultimo maj 2002.

Med udgivelsen vil tidligere udgave blive annulleret.

New edition of chart 1511, Egedesminde - Godhavn. 3rd edition. 1 : 80 000

The chart is scheduled for publication in the end of May 2002.

On publication former edition will be cancelled.

Ny udgave af kort 1530, Egedesminde. 3. udgave. 1 : 35 000

Kortet forventes udgivet ultimo maj 2002.

Med udgivelsen vil tidligere udgave blive annulleret.

New edition of chart 1530, Egedesminde. 3rd edition. 1 : 35 000

The chart is scheduled for publication in the end of May 2002.

On publication former edition will be cancelled.

Ny udgave af kort 1550, Havneplaner. 3. udgave.

Kortet forventes udgivet ultimo maj 2002.

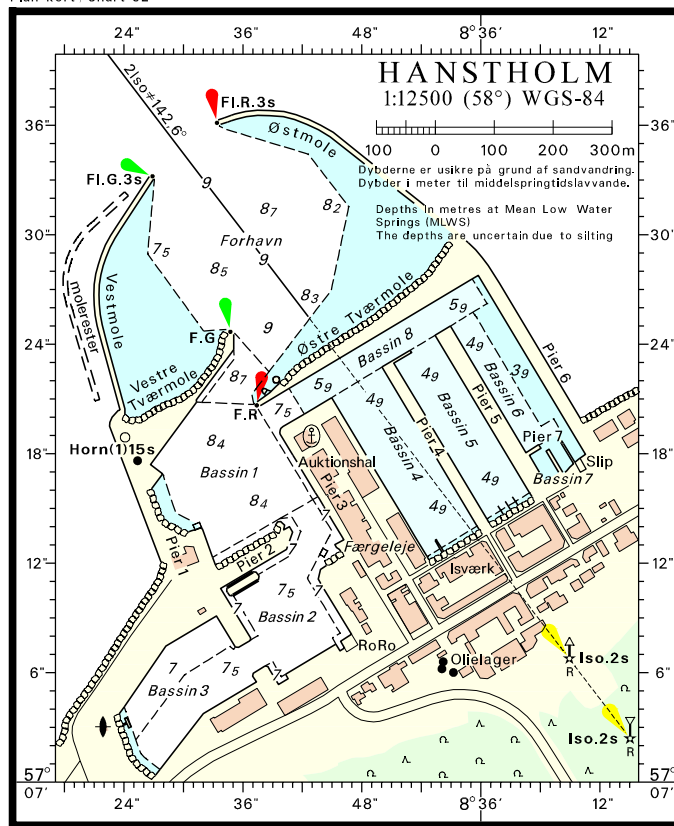
Med udgivelsen vil tidligere udgave blive annulleret.

New edition of chart 1550, Harbour Plans. 3rd edition.

The chart is scheduled for publication in the end of May 2002.

On publication former edition will be cancelled.

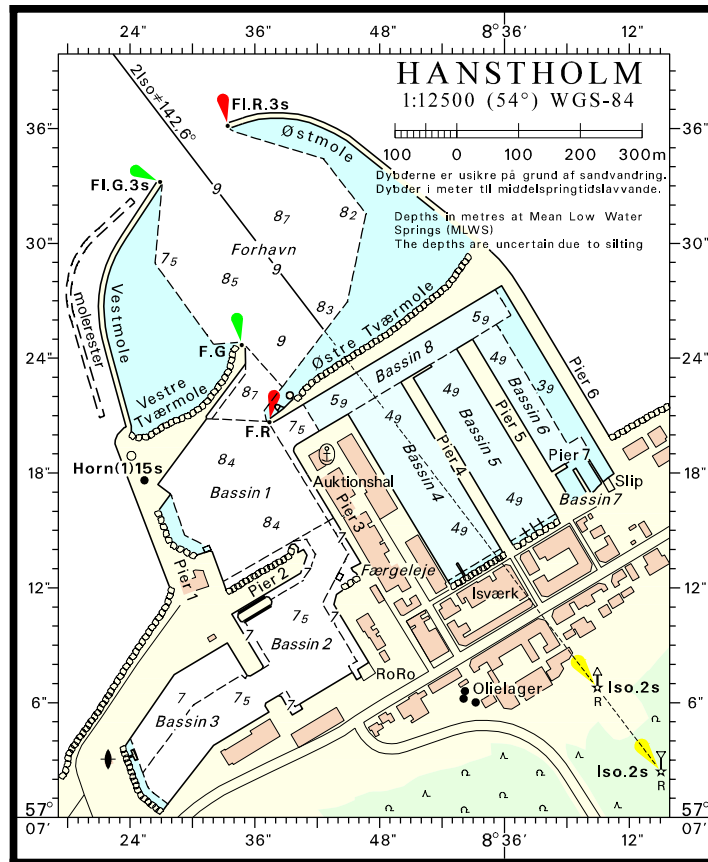
Plan kort / Chart 92



© Kort & Matrikelstyrelsen

Søkortrettelser / Chart Corrections 11/2002

Plan kort / chart 93



© Kort & Matrikelstyrelsen

Søkortrettelser / Chart Corrections 11/2002

Indeks Danske søkort, marts 2002.

Gældende udgave for kort 134 rettes til 9/2002
 - - - - 188 - - 8/2002

Havnelodserne

Den danske Havnelods, Erhvervshavne – 2002

Side 101

Tilføj kort 123 i øverste bjælke.

Side 457, 499 og 511

Ret kortnummer i øverste bjælke til 123.
(KMS 14. marts 2002)

Side 159 – Hanstholm Havn

I næstsidste linie i afsnittet **Største skibe** rettes ”8,0 m” til ”9,0 m i fyrlinien”.
 Erstat planen med medfølgende nye plan.
(Hanstholm Havn, 18. marts 2002)

Havnelodsen Lillebælt og Farvandet syd for Fyn – 2002

Side 215 – Vindeby Lystbådehavn

Udtag ♂ og ♀ i planen og ret afsnittet
Kabler i overensstemmelse hermed.
(11/337 2002)

Havnelodsen Jyllands Vestkyst og Limfjorden – 2001

Side 31 – Egense Lystbådehavn

Udtag Ÿ og Ź i planen.
 Udtag afsnittet **Båker**.
(11/343 2002)

Side 59 – Hanstholm Havn

I næstsidste linie i afsnittet **Største skibe** rettes ”8,0 m” til ”9,0 m i fyrlinien”.
 Erstat planen med medfølgende nye plan.
(Hanstholm Havn, 18. marts 2002)

Havnelodsen Nordlige Kattegat – 2001

Side 13, 29, 91, 103, 111 og 113

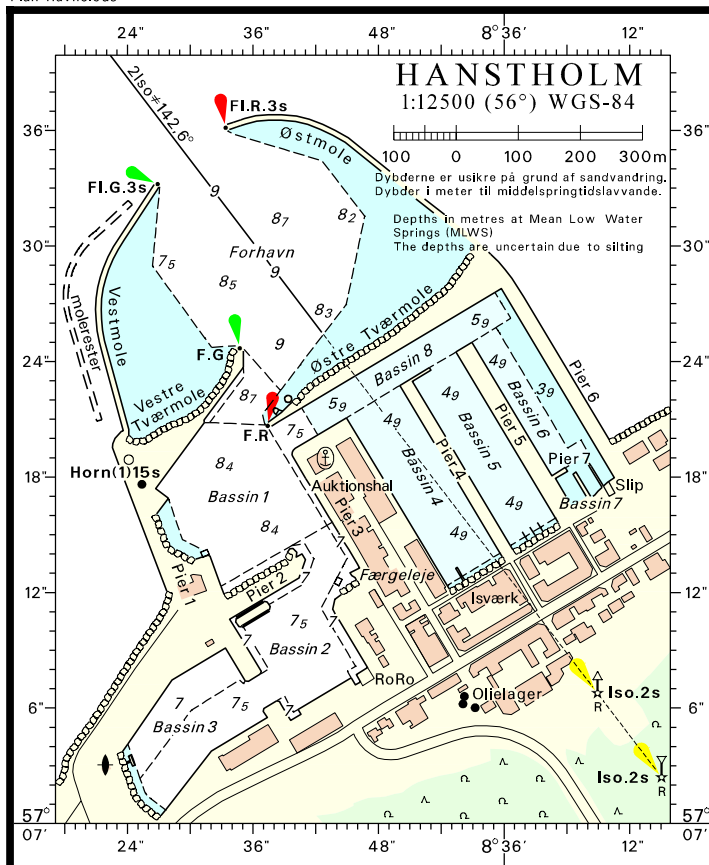
Ret kortnummer i øverste bjælke til 123.

Side 29

Tilføj kort 123 i øverste bjælke.

Side 57

Tilføj kort 123 i øverste bjælke.
(KMS 14. marts 2002)



Søkortrettelser / *Chart Corrections*
på Internet
<http://www.kms.dk>

"Søkortrettelser" indeholder de officielle rettelselser til danske, grønlandske og færøske søkort, de danske søsportskort samt "Den danske Havnelods, Erhvervshavn" og de regionale havnelodser. "Søkortrettelser" fås i abonnement og udsendes desuden som bilag til Efterretninger for Søfarende (E.f.S.). Ved henvisninger til flere søkort i forskellig målestok nævnes kortet i største skala først og rettelsen er beskrevet, som den bør udføres i dette kort. Oplysningerne i parentes efter rettelselserne refererer til E.f.S. (nr.-løbenr./år) eller anden kilde. Abonnement på "Søkortrettelser" kan tegnes for et kalenderår ved henvendelse til: Kort & Matrikelstyrelsen, Detailhandelskontoret, Rentemestervej 8, 2400 København NV, Telefon: 35 87 50 50 lokal 5304, Telefax: 35 87 50 68. E-mail: kms@kms.dk. Pris for levering i 2002 kr. 88,- inkl. moms.

"Chart Corrections" contain the official corrections to the Danish, the Greenlandic and the Faeroese charts and the Danish small craft chart series. "Chart Corrections" are only available as a subscription. Furthermore, they are annexed "Efterretninger for Søfarende" (Danish N. t. M.). When referring to several charts of different scales, the largest scale chart is mentioned first, and instructions for the correction of this chart are given. The figures in the brackets after the corrections refer to Danish N.t.M. (No/serial No/year) or other source. For orders or enquiries about subscription please contact: Kort & Matrikelstyrelsen, Retail Business Department, Rentemestervej 8, 2400 København NV. Tel.: + 45 35 87 50 50, ext. 5304, Fax: + 45 35 87 50 68. E-mail: kms@kms.dk. Price for subscription in 2002 DKK 88,-.

© Kort & Matrikelstyrelsen 2002

Gengivelse er tilladt med tydelig kildeangivelse. Havneplaner mærket "© Kort & Matrikelstyrelsen" må ikke gengives eller reproduceres medmindre der foreligger skriftlig tilladelse hertil.