



SØKORTRETTELSER 1-2

CHART CORRECTIONS

Rettelse nr. / Correction No 1 - 6

© Kort & Matrikelstyrelsen
ISSN 0905-1481

Kort / Chart	Rettelse nr. / Correction No	Kort / Chart	Rettelse nr. / Correction No
82	2	188	4, 5
84	1, 2	2000	6
134	3		


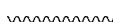
Positionsangivelser vedrørende de danske farvande refererer til WGS-84 datum. Positionsangivelser vedrørende færøske farvande refererer, med mindre andet er anført, til WGS-84 datum. I kort 81, 82 og 83 findes note der angiver korrektionen fra WGS-84 til kortets datum. Positionsangivelser vedrørende grønlandske farvande refererer, med mindre andet er anført, til det datum der er anført i kortets titel.

Positions concerning the Danish waters refers to WGS-84 datum. Positions concerning Faroese waters refers unless otherwise stated to WGS-84 datum. A note on charts 81, 82 and 83 gives the correction from WGS-84 to the datum of the chart. Positions concerning Greenlandic waters refer unless otherwise stated to the datum given in the title of the chart.

Rettelse nr. / Correction No.

Kort / Chart

1	Strendur – Saltnæs	
84, plan	Tilføj mellem 1) – 2)	1) 62°06,78'N 6°45,30'W
Skálafjörður	Insert between 1) – 2)	2) 62°06,57'N 6°44,57'W
		(Landsverfkrødingurin 13. september 2000 og KMS januar 2002)
2	Raktange – Hvidenæs W	
84, plan	Tilføj mellem 1) – 9)	ca. 1) 62°05,66'N 6°46,22'W
Skálafjörður	Insert joining 1) – 9)	ca. 2) 62°05,65'N 6°46,34'W
82		ca. 3) 62°05,55'N 6°46,40'W
		ca. 4) 62°05,03'N 6°46,48'W
		ramme / border
		ca. 5) 62°04,46'N 6°46,56'W
		ca. 6) 62°03,66'N 6°46,81'W
		ca. 7) 62°03,57'N 6°46,74'W
		ca. 8) 62°03,00'N 6°46,92'W
		ca. 9) 62°02,93'N 6°47,14'W
		(Landsverfkrødingurin 13. september 2001 og KMS januar 2002)

2			
3	Gasværkshavnen		
134 (INT1334)	Tilføj kunstig ø som vist på medfølgende udsnit af kortet <i>Insert artificial island as shown on the extract of the chart</i>		ca. 55°39,83'N 12°33,89'E
			(2/128 2001)
4	Kullagrund S		
188	Tilføj "Explosives" i området begrænset af en linie (+++++) mellem 1) – 4) <i>Insert "Explosives" in the area bounded by a line (+++++) joining 1) – 4)</i>		1) 55°13,5'N 13°18,0'E 2) 55°13,5'N 13°24,0'E 3) 55°12,5'N 13°18,0'E 4) 55°12,5'N 13°18,0'E
			(Ufs 51-52/914 2001)
5	Sassnitz S		
188	Udtag vrage med dybden 14 m  <i>Delete wreck with depth 14 m</i>		54°28,3'N 13°38,3'E
	Tilføj / <i>Insert</i>	#	54°28,2'N 13°38,4'E (Nfs 1 2002)
6	Skotland W		
2000	Tilføj mellem 1) – 9 <i>Insert joining 1) – 9)</i> 		1) 60°14,0'N 8°55,8'W 2) 60°14,8'N 9°04,9'W 3) 60°10,5'N 9°18,0'W 4) 59°57,1'N 9°26,5'W 5) 59°37,7'N 11°38,5'W 6) 59°11,8'N 12°17,3'W 7) 58°03,0'N 11°46,0'W 8) 56°44,0'N 12°12,0'W 9) 56°00,0'N 12°52,0'W
			(UKHO 10. december 2001)

Havnelodserne

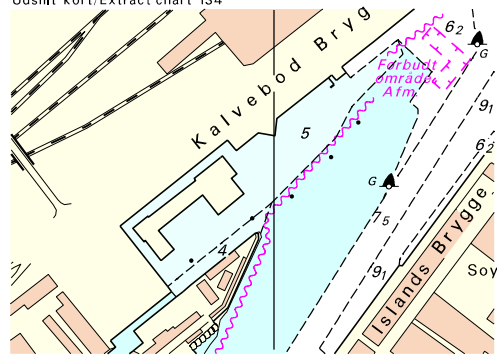
Den danske Havnelods, Erhvervshavne - 2002

Side 262 og 263

Ud for kaj 103-105 er etableret en kunstig ø som vist på medfølgende udsnit af kort 134. Udtag kajnumrene.

(2/128 2001)

Udsnit kort/Extract chart 134



Søkortrettelser/Chart Corrections 1-2/2002

Søkortrettelser / *Chart Corrections*
på Internet
<http://www.kms.dk>

"Søkortrettelser" indeholder de officielle rettelser til danske, grønlandske og færøske søkort, de danske søsportskort samt "Den danske Havnelods", de regionale havnelodser og "Waypoints i danske farvande". "Søkortrettelser" fås i abonnement og udsendes desuden som bilag til Efterretninger for Søfarende (E.f.S.). Ved henvisninger til flere søkort i forskellig målestok nævnes kortet i største skala først og rettelserne er beskrevet, som den bør udføres i dette kort. Oplysningerne i parentes efter rettelserne refererer til E.f.S. (nr.-løbenr./år) eller anden kilde. Abonnement på "Søkortrettelser" kan tegnes for et kalenderår ved henvendelse til: Kort & Matrikelstyrelsen, Detailhandelskontoret, Rentemestervej 8, 2400 København NV, Telefon: 35 87 50 50 lokal 5304, Telefax: 35 87 50 68. E-mail: kms@kms.dk Pris for levering i 2002 kr. 88,- inkl. moms.

"Chart Corrections" contain the official corrections to the Danish, the Greenlandic and the Faeroese charts and the Danish pleasure craft chart series. "Chart Corrections" are only available as a subscription. Furthermore, they are annexed "Efterretninger for Søfarende" (Danish N. t. M.). When referring to several charts of different scales, the largest scale chart is mentioned first, and instructions for the correction of this chart are given. The figures in the brackets after the corrections refer to Danish N.t.M. (No/serial No/year) or other source. For orders or enquiries about subscription please contact: Kort & Matrikelstyrelsen, Retail Business Department, Rentemestervej 8, 2400 København NV. Tel.: + 45 35 87 50 50, ext. 5304, Fax: + 45 35 87 50 68. E-mail: kms@kms.dk Price for ' subscription in 2002 DKK 88,- .

© Kort & Matrikelstyrelsen 2002

Gengivelse er tilladt med tydelig kildeangivelse. Havneplaner mærket "© Kort & Matrikelstyrelsen" må ikke gengives eller reproduceres medmindre der foreligger skriftlig tilladelse hertil.