



# SØKORTRETTELSESR

## 5





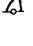



### CHART CORRECTIONS

Rettelse nr. / Correction No **63 - 70**© Kort & Matrikelstyrelsen  
ISSN 0905-1481

Kort / Chart	Rettelse nr. / Correction No	Kort / Chart	Rettelse nr. / Correction No
92 (INT 1300)	63	109 (INT 1449)	66
100	67	124	67
102 (INT 1302)	67	131 (INT 1331)	68, 69
105 (INT 1450)	64	133 (INT 1333)	68, 69
106 (INT 1382)	65	134 (INT 1334)	68, 69
107 (INT 1383)	64, 65	152 (INT 1373)	70

Rettelse nr. / Correction No.  
Kort / Chart

- 63** **Hirtshals Havn**  
92(INT 1300), Udtag / Delete Q.R 57°35,72'N 9°58,59'E  
plan  
Tilføj / Insert R 2) 57°35,710'N 9°58,596'E  
Ret uddybningsgrænsen til at 3) 57°35,744'N 9°58,538'E,  
forløbe mellem 3), 2) og 4) rød stage / red spar buoy  
Amend limit of the dredged 4) 57°35,709'N 9°58,654'E,  
area to join to 3), 2) and 4) Trailerkaj W  
(5/242 2001)
- 64** **Aalborg W**  
107(INT 1383), Tilføj / Insert 57°03,67'N 9°53,10'E  
105(INT 1450) (FRV, december 2001)
- 65** **Aalborg E**  
107(INT 1383), Tilføj / Insert 57°03,12'N 9°56,76'E  
106(INT 1382) (FRV, december 2001)
- 66** **Feggerørn NNE**  
109(INT 1449) Flyt fra 1) til 2) G 1) 56°59,235'N 8°56,470'E  
Move from 1) to 2) 2) 56°59,202'N 8°56,281'E  
(5/241 2001)

- 67 Grenaa E**  
 Ref. Søkortrettelser / *Chart Corrections 3/26 2001*  
 Tilføj / *Insert*  56°24,00'N 11°05,00'E  
 Udtag / *Delete*  56°25,00'N 11°05,00'E  
 (FRV, 1. februar 2001)
- 68 Kalkbrænderihavn**  
 Udtag / *Delete* Iso.R.4s 12m ★ 55°42,73'N 12°35,31'E  
 Iso.R.2s 6m ★ 55°43,19'N 12°35,74'E  
 (5/231 2001)
- 69 Stubberumpen**  
 Udtag / *Delete*  55°43,060'N 12°37,383'E  
 Fl.Y.3s  55°42,875'N 12°37,380'E  
 55°42,733'N 12°37,058'E  
 55°42,683'N 12°36,987'E  
 Udtag / *Delete* Forbudt område  
 Se medfølgende kortudsnit vedrørende opfyldt område og område uddybet til 6 m.  
*See enclosed chart extract concerning reclaimed area and area dredged to 6 m.*  
 (5/232 og KMS, 2001)
- 70 Højestene Løb**  
 Flyt fra 1) til 2)  R 1) 54°57,95'N 10°27,31'E  
 Move from 1) to 2)  R 2) 54°57,95'N 10°27,37'E  
 Se medfølgende kortudsnit  
*See enclosed chart extract*  
 (5/237 2001)

**WAYPOINTS i danske farvande  
2000**

**Rettelse:**

Side 25

WP 1

Positionen rettes til

56°59,20' 8°56,28

## UDGIVELSER / PUBLICATIONS

**2001-udgaver af følgende søsportskortserier udkommer primo april 2001:**  
*2001-editions of the following pleasure craft charts series will be published in the beginning of April 2001.*

Serie A, **Lillebælt og Farvandet syd for Fyn**  
Pris: 450,-kr.

Serie B, **Århus Bugt og Farvandet nord for Fyn**  
Pris: 240,-kr.

Serie C, **Samsø Bælt og Storebælt**  
Pris: 285,-kr.

Serie D, **Smålandsfarvandet**  
Pris: 380,-kr.

Serie E, **Sundet og Kattegat SE- lige del**  
Pris: 310,-kr.

Serie F, **Østersøen, Femerbælt til Bornholm**  
Pris: 240,-kr.

Serie G, **Isefjord og Roskilde Fjord**  
Pris: 240,-kr.

Serie H, **Kattegat**  
Pris: 310,-kr.

**Ny type søsportskort**

Primo april 2001 udgives den første af i alt 4 nye serier bestående af 24 selvstændige kort i samme format som de nuværende søsportskort. Den første af de nye serier, **Serie 1**, vil dække **Limfjorden, Skagerrak og Nordsøen**, Pris: 530,-kr.

Serie 1 erstatter nuværende Serie I, Limfjorden. De øvrige 3 nye serier vil udkomme foråret 2002 og erstatte de tilbageværende 8 serier (A-H).

I Søkortrettelser 3 / 2001, under **Nye udgaver udkommer**, rettes udgavenummer for kort 1430 til **4.** udgave.

*In Chart Corrections 3/2001 under **New editions to be published** 3rd edition is to be amended to **4th** edition.*

## Havnelodserne

### Den danske Havnelods, Trafik- og større fiskerihavne - 1999

#### Side 179 - HIRTSHALS

- 1) 57°35,72'N 9°58,59'E
- 2) 57°35,744'N 9°58,538'E, eksisterende stage
- 3) 57°35,710'N 9°58,596'E
- 4) 57°35,709'N 9°58,654'E

Udtag lystønden på position 1).

7 m- uddybningsgrænsen W for Trailerkaj forløber nu mellem positionerne 2)-4). På position 3) tilføjes en rød stage  $\downarrow$  R.

(5/242 2001)

#### Side 504 - AALBORG

I afsnittet **Broer** rettes Limfjordsbroen (Vejbroen) til:

Fri gennemsejlingsbredde: 30 m  
 Fri gennemsejlingshøjde:  
 i klapfaget 9,5 m  
 i de faste fag 4,4 - 8,2 m

(KMS, 5. februar 2001)

### Havnelodsen Jyllands Vestkyst og Limfjorden - 2001

#### Side 68 - HIRTSHALS

- 1) 57°35,717'N 9°58,586'E
- 2) 57°35,744'N 9°58,538'E, eksisterende røde stage
- 3) 57°35,710'N 9°58,596'E
- 4) 57°35,709'N 9°58,654'E

Udtag lystønden på position 1).

7 m- uddybningsgrænsen W for Trailerkaj forløber nu mellem positionerne 2)-4). På position 3) tilføjes en rød stage  $\downarrow$  R.

(5/242 2001)

#### Side 212 - AALBORG

I afsnittet **Broer** rettes Limfjordsbroen (Vejbroen) til:

Fri gennemsejlingsbredde: 30 m  
 Fri gennemsejlingshøjde:  
 i klapfaget 9,5 m  
 i de faste fag 4,4 - 8,2 m

(KMS, 5. februar 2001)

### Havnelodsen Sundet - 2001

#### Side 77 og 131 - KASTRUP

Planen:

ca. 55°38,07'N 12°39,40'E

ca. 55°38,21'N 12°39,44'E

Tilføj en grøn dråbe på hver af ovennævnte fyr (Fl.G.3s og F.G).

(KMS, 5. februar 2001)

#### Side 90 - KØBENHAVN

Vedrørende bestemmelser om sejlads gennem broerne ved Kalveboderne se næste side.

#### Side 93 -KALKBRÆNDERI-HAVNEN

Udtag det røde ledefyr (Iso.R.4s) med tilhørende ledelinie.

(5/231 2001)

#### Side 145 - SVANEMØLLEHAVNEN

Afsnittet **Fyr**: 1. afsnit vedrørende ledefyr udgår.

(5/231 2001)

**Side 90 - KØBENHAVN**

Efter sidste line tilføjes:

**Bestemmelser om sejlads gennem broerne ved Kalveboderne** i medfør af lov om sikkerhed til søs, jf. Søfartsstyrelsens bekendtgørelse om sejlads gennem visse broer i danske farvande.

§ 1. Broerne ved Kalveboderne er Sorteren-debroen, der forbinder Avedøre Holme med Skrædderholmen, samt Kalvebodbroen, der forbinder Skrædderholmen med Amager.

§ 2. Sorterendebroen er en lavbro, der hviler på 2 landfæster og 6 strømpiller. Mindste gennemsejlingshøjde er 6 m ved middelvandstand. Broen er ikke afmærket.

§ 3. Kalvebodbroen er en højbro, der hviler på 4 landpiller og 6 strømpiller. De midterste fag er gennemsejlingsfag, hvor den mindste gennemsejlingshøjde er 16 m ved middelvandstand. Gennemsejlingsbredden er 35 m vinkelret på sejlrenden. Vedrørende afmærkning med fyr m.v. henvises til søkort og fyrlisten.

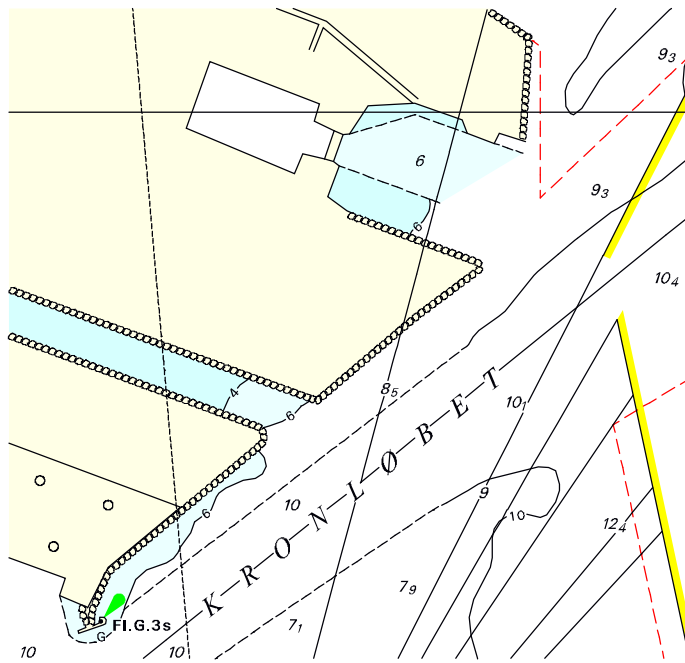
§ 4. Følgende bestemmelser gælder for passage af Kalvebodbroen:

- a. Det E-lige gennemsejlingsfag må kun benyttes af N-gående skibe, og det W-lige gennemsejlingsfag må kun benyttes af S-gående skibe.
- b. Skibe, der har passeret broen, skal give skibe, der skal til at passere denne, plads til at rette kursen ind mod det korrekte gennemsejlingsfag.
- c. Inden for en afstand af 200 meter fra broen er sejlads på tværs af farvandet ud for gennemsejlingsfagene forbudt.
- d. Inden for en afstand af 200 meter fra broen må der kun ankres, når det er strengt nødvendigt f.eks. for at undgå påsejling af broen.

§ 5. Fortøjning ved bropillerne er forbudt. Ligeledes er det forbudt at bestige broerne fra både eller fartøjer.

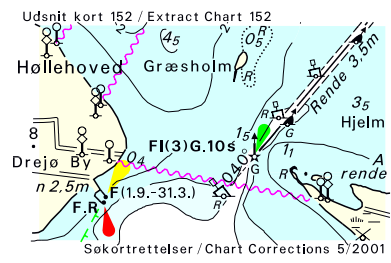
Overtrædelse af disse bestemmelser straffes med bøde.

(KMS, 31. januar 2001)



Udsnit kort/Extract Chart 134

Søkortrettelser/Chart Corrections 5/2001



Søkortrettelser / *Chart Corrections*  
på Internet  
<http://www.kms.dk>

---

"Søkortrettelser" indeholder de officielle rettelser til danske, grønlandske og færøske søkort, de danske søsportskort samt "Den danske Havnelods", de regionale havnelodser og "Waypoints i danske farvande". "Søkortrettelser" fås i abonnement og udsendes desuden som bilag til Efterretninger for Søfarende (E.f.S.). Ved henvisninger til flere søkort i forskellig målestok nævnes kortet i største skala først og rettelserne er beskrevet, som den bør udføres i dette kort. Oplysningerne i parentes efter rettelserne refererer til E.f.S. (nr.-løbenr./år) eller anden kilde. Abonnement på "Søkortrettelser" kan tegnes for et kalenderår ved henvendelse til: Kort & Matrikelstyrelsen, Detailhandelskontoret, Rentemestervej 8, 2400 København NV, Telefon: 35 87 50 50 lokal 5304, Telefax: 35 87 50 68. E-mail: [kms@kms.dk](mailto:kms@kms.dk) Pris for levering i 2001 kr. 85,- inkl. moms.

"Chart Corrections" contain the official corrections to the Danish, the Greenlandic and the Faeroese charts and the Danish pleasure craft chart series. "Chart Corrections" are only available as a subscription. Furthermore, they are annexed "Efterretninger for Søfarende" (Danish N. t. M.). When referring to several charts of different scales, the largest scale chart is mentioned first, and instructions for the correction of this chart are given. The figures in the brackets after the corrections refer to Danish N.t.M. (No/serial No/year) or other source. For orders or enquiries about subscription please contact: Kort & Matrikelstyrelsen, Retail Business Department, Rentemestervej 8, 2400 København NV. Tel.: + 45 35 87 50 50, ext. 5304, Fax: + 45 35 87 50 68. E-mail: [kms@kms.dk](mailto:kms@kms.dk) Price for ' subscription in 2001 DKK 85,- .

---

© Kort & Matrikelstyrelsen 2001

Gengivelse er tilladt med tydelig kildeangivelse. Havneplaner mærket "© Kort & Matrikelstyrelsen" må ikke gengives eller reproduceres medmindre der foreligger skriftlig tilladelse hertil.