



SØKORTRETTELSER 49


CHART CORRECTIONS






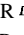
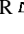

Rettelse nr. / Correction No 387 - 396

© Kort & Matrikelstyrelsen
ISSN 0905-1481

Kort / Chart	Rettelse nr. / Correction No	Kort / Chart	Rettelse nr. / Correction No
84	387	122	395
102 (INT 1302)	393	132 (INT 1332)	396
103 (INT 1303)	388, 389, 390, 391	133 (INT 1333)	396
108 (INT 1448)	392	195	391
112 (INT1380)	393	S 124 Plan	392
114 (INT 1377)	393	S 124	392
115 (INT	394		

Rettelse nr. / Correction No.
Kort / Chart

387 84	Fuglafjörður Områder opfyldt og kaj etableret som vist på medfølgende udsnit af planen <i>Areas has been reclaimed and a quay has been established as shown in the extract of the plan</i>	62°14,13'N 6°47,95'W (49/1129)
388 103 (INT 1303)	Neustädter Bucht Tilføj med dybde 21,2 m <i>Insert with depth 21,2 m</i>	54°03,04'N 10°54,28'E  (NfS 48/2001)
389 103 (INT 1303)	Neustädter Bucht Tilføj Foul (Explosives) i området begrænset af en linie (---) mellem 1) - 4) <i>Insert Foul (Explosives) in the area bounded by a line (---) joining 1) - 4)</i>	1) 54°02,91'N 10°47,44'E 2) 54°02,91'N 10°49,43'E 3) 54°01,91'N 10°49,43'E 4) 54°01,91'N 10°47,44'E
	Udtag tidligere område <i>Delete former area</i>	(NfS 47/2001)

390 103 (INT 1303)	Sagasbank Tilføj sten med dybde 6,9 m <i>Insert rock with depth 6,9 m</i>		54°16,48'N 11°12,82'E <i>(NfS 48/2001)</i>
391 103 (INT 1303) 195	Kolberger Heide N Tilføj  Foul (Explosives) i området begrænset af en linie (---) mellem 1) - 4) <i>Insert  Foul (Explosives) in the area bounded by a line (---) joining 1) - 4)</i>		1) 54°28,63'N 10°18,85'E 2) 54°28,63'N 10°21,68'E 3) 54°26,60'N 10°21,68'E 4) 54°26,60'N 10°18,85'E
	Udtag tidligere område <i>Delete former area</i>		<i>(NfS 47/2001)</i>
392 108 (INT 1448) S 124 Plan S 124	Thyborøn Kanal Flyt / Move til / to	 G	56°42,80'N 8°13,38'E 56°42,791'N 8°13,370'E <i>(49/1118 2001)</i>
393 112 (INT 1380) 114 (INT 1377) 102 (INT 1302)	Hov Røn N Ret / Amend til / to	BY  Q BY 	55°55,439'N 10°17,189'E
	Ret / Amend til / to	R  Fl.R.5s R 	55°55,051'N 10°16,235'E <i>(49/1114 2001)</i>
394 115	Odense Havn Udtag / Delete	Benzinbro 6 m	55°25,46'N 10°23,20'E <i>(Odense Havn, 30. november 2001)</i>
395 122	Tangen NW Flyt / Move til / to	 YBY	56°37,75'N 10°33,38'E 56°37,671'N 10°33,225'E <i>(KMS 7. december 2001)</i>
396 133 (INT 1333) 132 (INT 1332)	Lernacken Udtag / Delete	Lernacken ★ Iso.WRG.3s 24m 16-12M	55°34,17N 12°53,89E <i>(49/1105 2001)</i>

Havnelodserne

Den danske Havnelods, Trafik- og større fiskerihavne – 1999

Side 351 – Odense Havn

Udtag Benzinbroen (kaj 51).
(*Odense Havn, 30. november 2001*)

Havnelodsen Sydlige Kattegat og Isefjord – 2001

Side 221 – Odense Havn

Udtag Benzinbroen (kaj 51).
(*Odense Havn, 30. november 2001*)

Havnelodsen Smålandsfarvandet og Østersøen – 2002

Side 142 – Orehoved Havn

Afsnittet **Afmærkning** erstattes af:

Afmærkning

Indsejlingsrenden og det uddybede område er på N-siden afmærket med 3 grønne stager med topbetegnelse og 3 gule stager med topbetegnelse. S-siden er afmærket med 7 røde stager med topbetegnelse. Se i øvrigt plan.

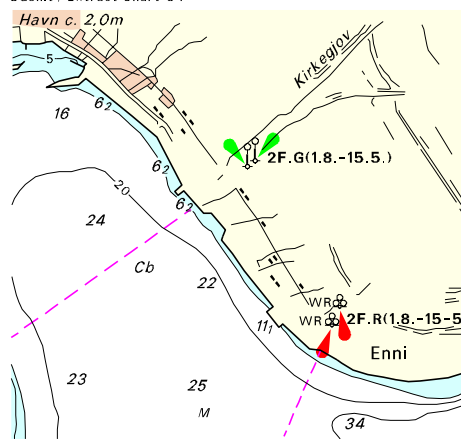
Side 143

Erstat planen med planen vist i

Søkortrettelser nr. 46.

(*Søkortrettelser nr. 46 2001*)

Udsnit / Extract Chart 84



Søkortrettelser / Chart Corrections 49/2001

Søkortrettelser / *Chart Corrections*
på Internet
<http://www.kms.dk>

"Søkortrettelser" indeholder de officielle rettelselser til danske, grønlandske og færøske søkort, de danske søsportskort samt "Den danske Havnelods", de regionale havnelodser og "Waypoints i danske farvande". "Søkortrettelser" fås i abonnement og udsendes desuden som bilag til Efterretninger for Søfarende (E.f.S.). Ved henvisninger til flere søkort i forskellig målestok nævnes kortet i største skala først og rettelsen er beskrevet, som den bør udføres i dette kort. Oplysningerne i parentes efter rettelselserne refererer til E.f.S. (nr.-løbenr./år) eller anden kilde. Abonnement på "Søkortrettelser" kan tegnes for et kalenderår ved henvendelse til: Kort & Matrikelstyrelsen, Detailhandelskontoret, Rentemestervej 8, 2400 København NV, Telefon: 35 87 50 50 lokal 5304, Telefax: 35 87 50 68. E- mail: kms@kms.dk Pris for levering i 2001 kr. 85,- inkl. moms.

"Chart Corrections" contain the official corrections to the Danish, the Greenlandic and the Faeroese charts and the Danish pleasure craft chart series. "Chart Corrections" are only available as a subscription. Furthermore, they are annexed "Efterretninger for Søfarende" (Danish N. t. M.). When referring to several charts of different scales, the largest scale chart is mentioned first, and instructions for the correction of this chart are given. The figures in the brackets after the corrections refer to Danish N.t.M. (No/serial No/year) or other source. For orders or enquiries about subscription please contact: Kort & Matrikelstyrelsen, Retail Business Department, Rentemestervej 8, 2400 København NV. Tel.: + 45 35 87 50 50, ext. 5304, Fax: + 45 35 87 50 68. E- mail: kms@kms.dk Price for ' subscription in 2001 DKK 85,- .

© Kort & Matrikelstyrelsen 2001

Gengivelse er tilladt med tydelig kildeangivelse. Havneplaner mærket "© Kort & Matrikelstyrelsen" må ikke gengives eller reproduceres medmindre der foreligger skriftlig tilladelse hertil.