



SØKORTRETTELSER 43

CHART CORRECTIONS

Rettelse nr. / Correction No 351 - 356

© Kort & Matrikelstyrelsen
ISSN 0905-1481

Kort / Chart	Rettelse nr. / Correction No	Kort / Chart	Rettelse nr. / Correction No
60	351	S102	351
61	351	S103	351
95 (INT 1451)	351	S104	351
100	354	S105	351
102 (INT 1302)	354	S122	352, 353
108 (INT 1448)	352	S123	352
109 (INT 1449)	353	S124	352
110	354	188	356
122	354	189 (INT 1336)	356
153	355		

Rettelse nr. / Correction No.
Kort / Chart

351

95 (INT 1451)

60

61

S104

S105

S102

S103

Jerg og Fovrfelt Fyr

Ret / Amend

til / to

Q.W

Fl.G.3s 7m 5M

55°28,88'N 8°22,01'E,

Jerg

Ret BY til G

Amend BY to G

Tilføj 6M / Insert 6M

55°29,04'N 8°23,75'E,

Fovrfelt

(43/996 2001)

352

108 (INT1448)

S122

S123

S124

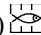
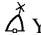


Hundser Odde SW

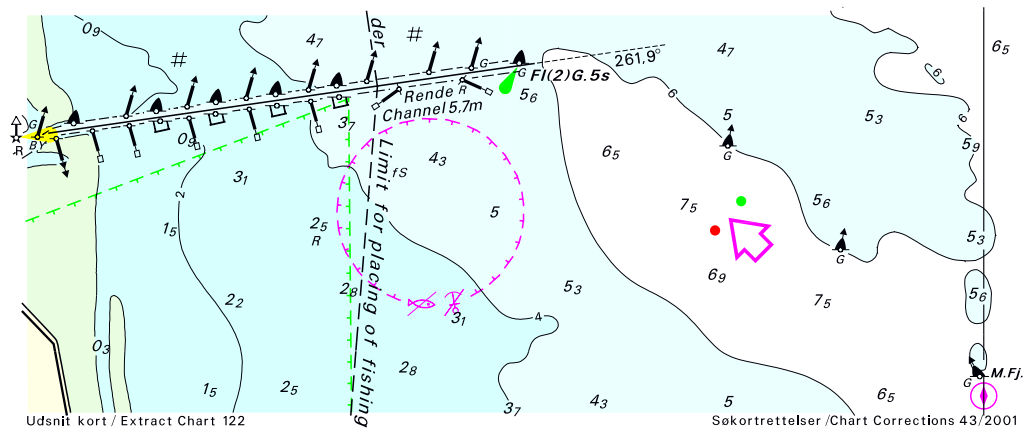
Udtag / Delete

Afm. Buoyed 

ca. 56°40,7'N 8°30,2'E

(43/995 2001)

- 353**
109 (INT1449)
S122
- Ørodde E**
Tilføj mellem 1) - 3)
og mellem 4) - 6)
Insert joining 1) - 3)
and joining 4)- 6) → → →
- 1) 56°47,349'N 8°52,724'E
2) 56°47,333'N 8°52,818'E,
ramme/border, plan
3) 56°47,315'N 8°52,923'E
4) 56°47,354'N 8°52,725'E
5) 56°47,349'N 8°52,818'E,
ramme/border, plan
6) 56°47,340'N 8°52,969'E
(43/994 2001)
- 354**
110
122
102 (INT 1302)
100
- Mariager Fjord indsejling**
Udtag / Delete Fl(3)G.10s ▲ G M.Fj. 56°41,711'N 10°29,938'E
Tilføj / Insert ▲ G M.Fj. 56°41,401'N 10°29,962'E
Flyt "Rende/Channel 5,7m" og
symbol for retning for indgående i
kort 122 som vist i udsnittet.
Move "Rende/Channel 5,7m" and
symbol for direction of buoyage as
shown on the extract.
(43/993 2001)
- 355**
153
- Ørby Grund W**
Udtag / Delete (1.11.-15.1.)   Y 55°17,0'N 9°41,4'E
(43/989 2001)
- 356**
189 (INT 1336)
188
- Dueodde S**
Ret / Amend  *Obstn* ca. 54°55,3'N 15°06,2'E
til / to PA  *Obstn*
med dybde på 41 m
with depth 41m.
(KMS 25. oktober 2001)



Havnelodserne

Den danske Havnelods, Trafik- og større fiskerihavne – 1999

Side 335 Nykøbing Mors

Tilføj → → → mellem 1) og 2) samt mellem 3) og 4)

- 1) 56°47,349'N 8°52,724'E
- 2) 56°47,333'N 8°52,818'E, ramme
- 3) 56°47,354'N 8°52,725'E
- 4) 56°47,349'N 8°52,818'E, ramme
(43/994 2001)

Havnelodsen Jyllands Vestkyst og Limfjorden – 2001

Side 133

Tilføj → → → mellem 1) og 2) samt mellem 3) og 4)

- 1) 56°47,349'N 8°52,724'E
- 2) 56°47,333'N 8°52,818'E, ramme
- 3) 56°47,354'N 8°52,725'E
- 4) 56°47,349'N 8°52,818'E, ramme
(43/994 2001)

Søkortrettelser / *Chart Corrections*
på Internet
<http://www.kms.dk>

"Søkortrettelser" indeholder de officielle rettelselser til danske, grønlandske og færøske søkort, de danske søsportskort samt "Den danske Havnelods", de regionale havnelodser og "Waypoints i danske farvande". "Søkortrettelser" fås i abonnement og udsendes desuden som bilag til Efterretninger for Søfarende (E.f.S.). Ved henvisninger til flere søkort i forskellig målestok nævnes kortet i største skala først og rettelsen er beskrevet, som den bør udføres i dette kort. Oplysningerne i parentes efter rettelselserne refererer til E.f.S. (nr.-løbenr./år) eller anden kilde. Abonnement på "Søkortrettelser" kan tegnes for et kalenderår ved henvendelse til: Kort & Matrikelstyrelsen, Detailhandelskontoret, Rentemestervej 8, 2400 København NV, Telefon: 35 87 50 50 lokal 5304, Telefax: 35 87 50 68. E- mail: kms@kms.dk Pris for levering i 2001 kr. 85,- inkl. moms.

"Chart Corrections" contain the official corrections to the Danish, the Greenlandic and the Faeroese charts and the Danish pleasure craft chart series. "Chart Corrections" are only available as a subscription. Furthermore, they are annexed "Efterretninger for Søfarende" (Danish N. t. M.). When referring to several charts of different scales, the largest scale chart is mentioned first, and instructions for the correction of this chart are given. The figures in the brackets after the corrections refer to Danish N.t.M. (No/serial No/year) or other source. For orders or enquiries about subscription please contact: Kort & Matrikelstyrelsen, Retail Business Department, Rentemestervej 8, 2400 København NV. Tel.: + 45 35 87 50 50, ext. 5304, Fax: + 45 35 87 50 68. E- mail: kms@kms.dk Price for ' subscription in 2001 DKK 85,-.

© Kort & Matrikelstyrelsen 2001

Gengivelse er tilladt med tydelig kildeangivelse. Havneplaner mærket "© Kort & Matrikelstyrelsen" må ikke gengives eller reproduceres medmindre der foreligger skriftlig tilladelse hertil.