



SØKORTRETTELSE 41

CHART CORRECTIONS


Rettelse nr. / Correction No 341 - 345

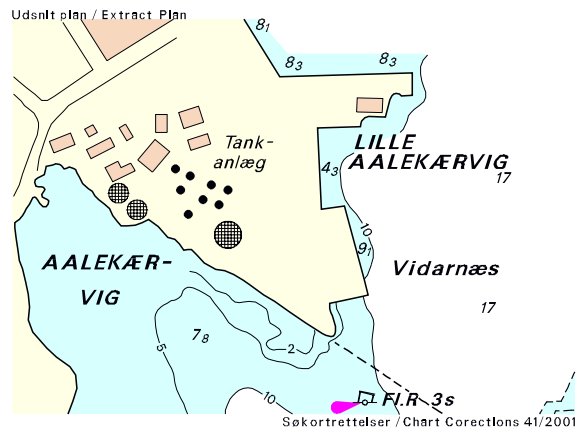
© Kort & Matrikelstyrelsen
ISSN 0905-1481

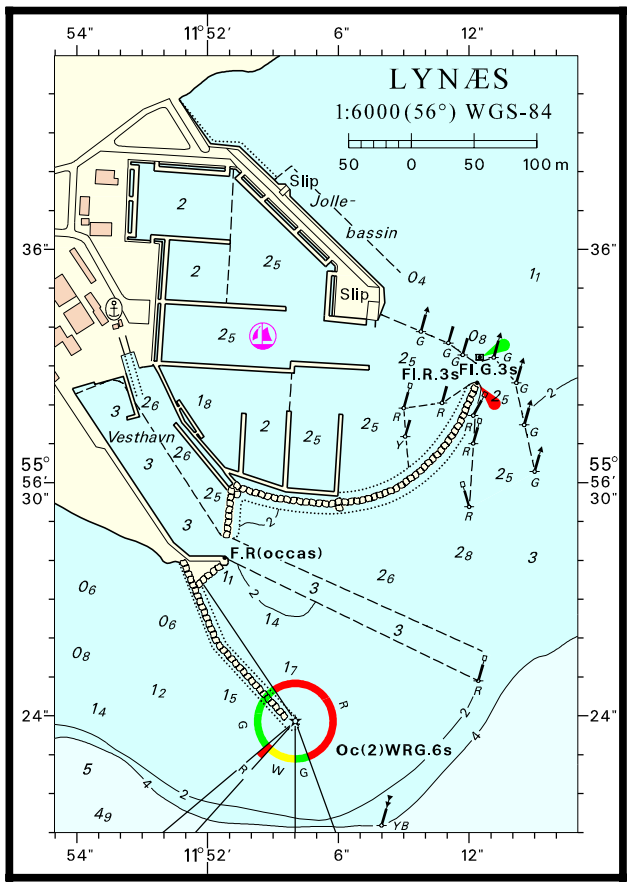
Kort / Chart	Rettelse nr. / Correction No	Kort / Chart	Rettelse nr. / Correction No
85	341	134 (INT 1334)	344
112 (INT 1380)	342	186	345
116	343	187	345
117	343	191	345

Rettelse nr. / Correction No.

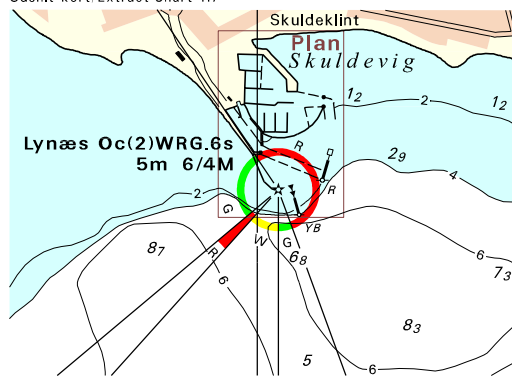
Kort / Chart

- 341**
85 **Tórshavn. Vidarnæs.**
Ved Vidarnæs er opfyldt og
etableret kajer som vist på udsnittet
af planen.
*At Vidarnæs an area has been
reclaimed and quays established as
shown on the extract of the plan.*
ca. 62°00,3'N 6°46,2'W
(KMS 10. oktober 2001)
- 342**
112 **Mols Hoved S.**
Udtag sten med dyben 1,5 m PA
Delete the rock with depth 1,5 m PA
ca. 56°09,47'N 10°24,10'E
(41/958 2001)
- 343**
117 **Lynæs Havn.**
Erstat planen Lynæs i kort 117 med
medfølgende nye plan.
*Replace the plan Lynæs on chart
117 by the enclosed new plan.*
Tilføj / Insert  YB 55°56,353'N 11°52,133'E
Ret kurveforløbet som vist på
medfølgende udsnit af kort 117.
*Amend the depth contours as shown
on the extract of chart 117*
(41/957 og KMS 10. oktober 2001)






Udsnit kort/Extract Chart 117



Søkortrettelser/Chart Corrections 41/2001

344 134 (INT 1334)	Sydhavnen. Tilføj "Forbudt område. Afm." ved områderne indenfor en linie mellem 1)- 6) samt 7)- 10) som vist på kortudsnittene. <i>Insert "Forbudt område. Afm." in the areas within a line joining 1)- 6) and 7)- 10) as shown on the extracts of the chart.</i>	1) 55°39,968'N 12°34,236'E 2) 55°39,979'N 12°34,252'E 3) 55°39,949'N 12°34,313'E 4) 55°39,920'N 12°34,271'E 5) 55°39,929'N 12°34,252'E 6) 55°39,947'N 12°34,280'E 7) 55°39,020'N 12°32,687'E 8) 55°39,031'N 12°32,700'E 9) 55°39,025'N 12°32,720'E 10) 55°39,013'N 12°32,707'E
	Udtag / Delete	 11) ca. 55°39,95'N 12°34,23'E 12) ca. 55°39,03'N 12°32,68'E
	Udtag spunsvæg mellem 13) og 14) og "Urent" i området N herfor. Tilføj dybden 3 m i området, som vist på udsnittet. <i>Delete the sheet piling joining 13) and 14) and "Urent" close N. Insert the depth 3 m in the area as shown on the extract of the chart</i>	13) ca.55°39,02'N 12°32,68'E 14) ca.55°38,97'N 12°32,81'E
		<i>(41/953 2001)</i>
345 191 186 187	Rødsand Rende S. Fyr. Udtag / Delete Racon (T) (3 cm)	54°32,75'N 11°56,18'E
		<i>(41/946 2001)</i>

UDGIVELSER / PUBLICATIONS

Nye kort udkommer / New charts to be published

Nyt kort 197, Østersøen. Gedser Rev og Kadetrenden. 1. udgave. 1: 75 000.

Kortet forventes udgivet ultimo december 2001. Rammer for det nye kort:

54°48,00'N – 54°21,50'E

11°39,00'N – 12°48,00'E

Plan: Indløbet til Gedser 1:25000

Kort 197 vil være ajourført med ændringerne jævnfør E.f.S. nr. 38/889(P) og 41/947(P).

New chart 197, Østersøen. Gedser Rev og Kadetrenden. 1st edition. 1:75 000.

The chart is scheduled for publication in the end of December 2001.

Limits of the chart, see above.

Plan: Indløbet til Gedser 1:25 000

Chart 197 will be updated with the changes according to Danish N.t.M. No. 38/889 (P) and 41/947(P).

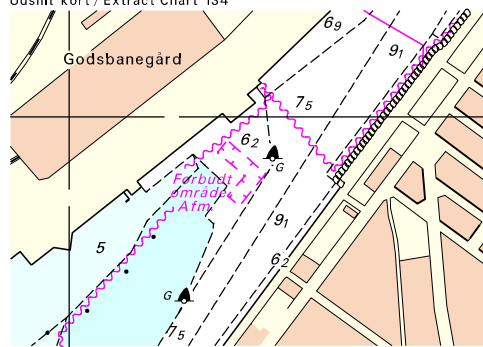
Nyt kort 198, Østersøen. Fakse Bugt og Hjelm Bugt. 1. udgave. 1: 75 000.

Kortet forventes udgivet ultimo december 2001. Rammer for det nye kort:

55°23,00'N – 54°44,50'E

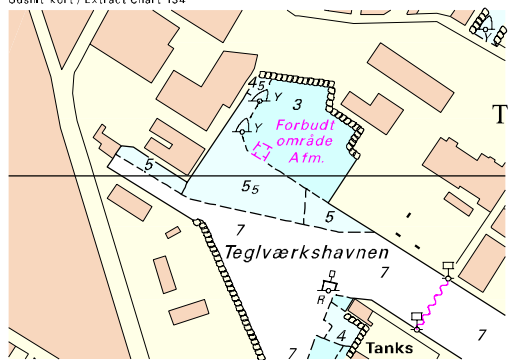
12°00,00'N – 12°46,00'E

Udsnit kort / Extract Chart 134



Søkortrettelser / Chart Corrections 41/2001

Udsnit kort / Extract Chart 134



Søkortrettelser / Chart Corrections 41/2001

*New chart 198, Østersøen. Fakse Bugt og Hjelm Bugt. 1st edition. 1:75 000.
The chart is scheduled for publication in the end of December 2001.
Limits of the chart, see above.*

Kort udgår / Charts to be cancelled

Med udgivelsen af kort 197 og 198 vil kort 186, 187 og 191 blive annulleret.
On publication of charts 197 and 198, charts 186, 187 and 191 will be cancelled.

Havnelodserne

Den danske Havnelods, Trafik- og større fiskerihavne – 1999

Side 287 – Lynæs

Erstat planen med medfølgende nye plan.
(41/957 2001)

Havnelodsen Sundet -2001

Side 151 – Taarbæk

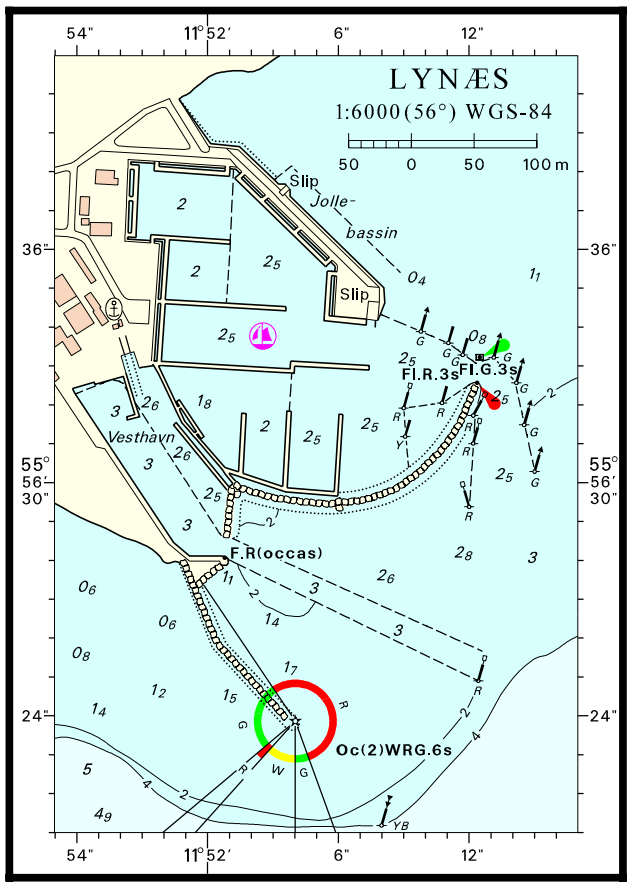
Erstat planen med medfølgende nye plan.
(41/950 2001)

Havnelodsen Sydlige Kattegat og Isefjord - 2001

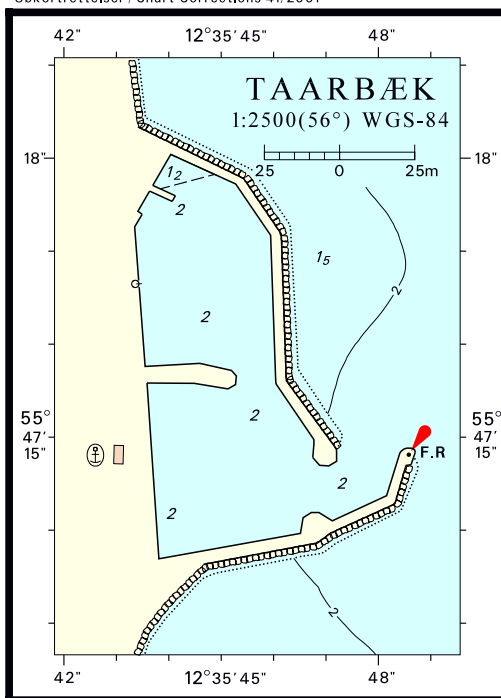
Side 177 - Lynæs

Erstat planen med medfølgende nye plan.

(41/957 2001)



Søkortrettelser / Chart Corrections 41/2001



© Kort & Matrikelstyrelsen

Søkortrettelser / *Chart Corrections*
på Internet
<http://www.kms.dk>

"Søkortrettelser" indeholder de officielle rettelser til danske, grønlandske og færøske søkort, de danske søsportskort samt "Den danske Havnelods", de regionale havnelodser og "Waypoints i danske farvande". "Søkortrettelser" fås i abonnement og udsendes desuden som bilag til Efterretninger for Søfarende (E.f.S.). Ved henvisninger til flere søkort i forskellig målestok nævnes kortet i største skala først og rettelserne er beskrevet, som den bør udføres i dette kort. Oplysningerne i parentes efter rettelserne refererer til E.f.S. (nr.-løbenr./år) eller anden kilde. Abonnement på "Søkortrettelser" kan tegnes for et kalenderår ved henvendelse til: Kort & Matrikelstyrelsen, Detailhandelskontoret, Rentemestervej 8, 2400 København NV, Telefon: 35 87 50 50 lokal 5304, Telefax: 35 87 50 68. E- mail: kms@kms.dk Pris for levering i 2001 kr. 85,- inkl. moms.

"Chart Corrections" contain the official corrections to the Danish, the Greenlandic and the Faeroese charts and the Danish pleasure craft chart series. "Chart Corrections" are only available as a subscription. Furthermore, they are annexed "Efterretninger for Søfarende" (Danish N. t. M.). When referring to several charts of different scales, the largest scale chart is mentioned first, and instructions for the correction of this chart are given. The figures in the brackets after the corrections refer to Danish N.t.M. (No/serial No/year) or other source. For orders or enquiries about subscription please contact: Kort & Matrikelstyrelsen, Retail Business Department, Rentemestervej 8, 2400 København NV. Tel.: + 45 35 87 50 50, ext. 5304, Fax: + 45 35 87 50 68. E- mail: kms@kms.dk Price for ' subscription in 2001 DKK 85,-.

© Kort & Matrikelstyrelsen 2001

Gengivelse er tilladt med tydelig kildeangivelse. Havneplaner mærket "© Kort & Matrikelstyrelsen" må ikke gengives eller reproduceres medmindre der foreligger skriftlig tilladelse hertil.