



SØKORTRETTELSER 38

CHART CORRECTIONS

Rettelse nr. / Correction No 325 – 331

© Kort & Matrikelstyrelsen
ISSN 0905-1481

Kort / Chart	Rettelse nr. / Correction No	Kort / Chart	Rettelse nr. / Correction No
85	325	161	329
99	326	162	330
103 (INT 1303)	327	164	331
132 (INT 1332)	328	187	328

Rettelse nr. / Correction No.

Kort / Chart

325

85

Tórshavn

I den E-lige del af havnen er nu opfyldt og etableret RoRo anlæg som vist på medfølgende udsnit af planen. I Østre Vaag er etableret en færgerampe som vist på udsnittet. Planen over Tórshavn Red rettes i overensstemmelse hermed.

In the eastern part of the harbour areas has been reclaimed and a RoRo berth established as shown on the enclosed extract of the plan. A ferry berth has been established in Østre Vaag as shown. The plan Tórshavn Red is to be corrected accordingly.

ca. 62°00,3'N 6°45,7'W

(KMS 20. september 2001)

326

99, plan

Ringkøbing Havn SW

Tilføj en 15 m lang og 10 bred SE-gående læmole
Insert a 15m long and 10 m wide SE-bound breakwater

56°05,21'N 8°14,22'E,
kyst 140 m SW for fyret (F.R)
coast 140 m SW of light (F.R)

(38/905 2001)

327

103 (INT 1303)

Dahmeshöved SSE

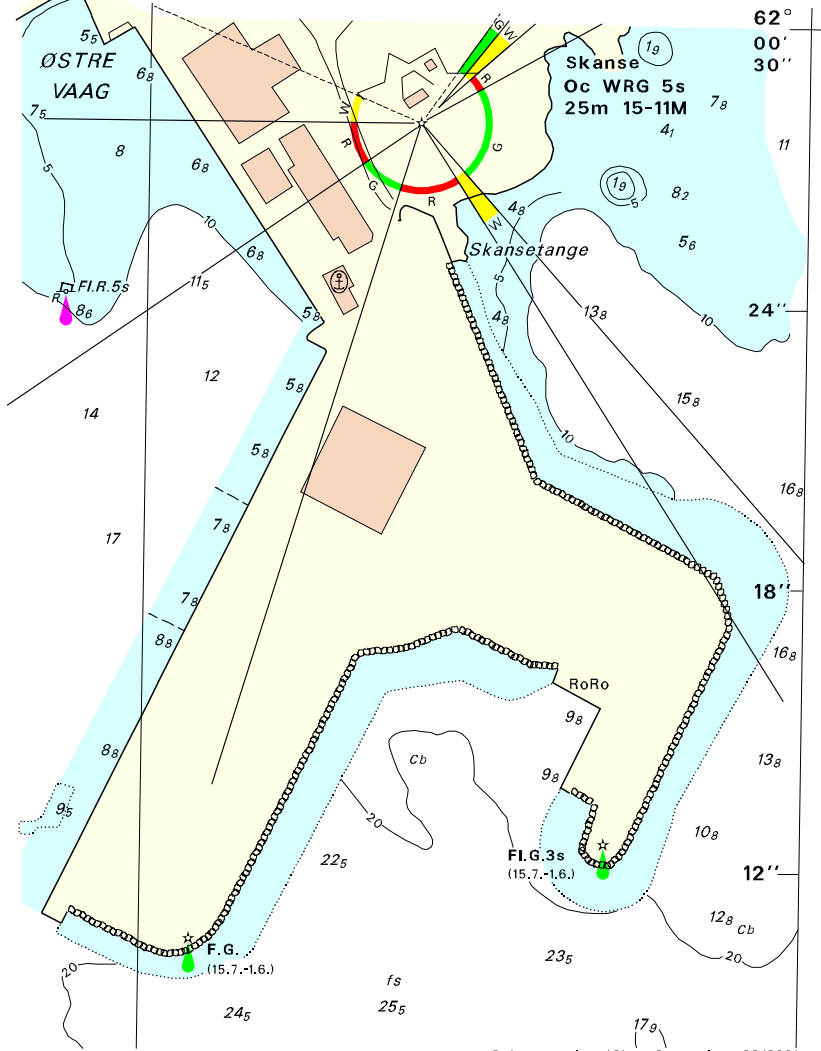
Tilføj med dybde 20,3 m
Insert with depth 20,3 m



54°08,94'N 11°08,26'E

(Nfs 33 2001)

Udsnit plan / Extract Plan



328 132 (INT 1332) 187	Køge Sønakke SE Tilføj sten med dybde 0,9 m PA <i>Insert rock with depth 0,9 m PA</i>	ca. 55°23,2'N 12°23,6'E (KMS 20. september 2001)
329 161	Dronning Alexandrines Bro Udtag / Delete Siren(1)30s	ca. 54°59,4'N 12°09,9'E (38/891 2001)
330 162	Stubbekøbing Havn Udtag / Delete Siren(Occas)	54°53,56'N 12°02,63'E (38/893 2001)
331 164, plan	Næstved Havn Udtag dybderne (2 m) i Gl. Havn <i>Delete depths (2 m) in Gl. Havn</i>	ca. 55°13,56'N 11°45,40E (Næstved Havn 14.september 2001)

UDGIVELSER / PUBLICATIONS

Ny udgave / New edition:

Ny udgave af kort 1113, Igdlukasik – Sydprøven. 5. udgave, august 2001.

1 : 80 000. Tidligere udgave er annulleret.

New edition of chart 1113, Igdlukasik – Sydprøven. 5th edition, August 2001.

1 : 80 000. Former edition is cancelled.

Ny udgave af kort 1131, Nanortalik. 3. udgave, august 2001.

1 : 40 000. Tidligere udgave er annulleret.

New edition of chart 1131, Nanortalik. 3rd edition, August 2001.

1 : 40 000. Former edition is cancelled.

Ajournførte optryk / Updated reprints:

Trykt august / printed August 2001

Kort / Chart: 1610, 2400, 2701, 3130, 3210

Havnelodserne

Den danske Havnelods, Trafik- og større fiskerihavne – 1999

Side 339 – Næstved

Udtag dybderne (2 m) i Gl. Havn
(Næstved Havn 14.september 2001)

Side 427 – Stubbekøbing

Planen: Udtag Siren(occas)

Udtag afsnittet Tågesignal

(38/893 2001)

Side 363 – Ringkøbing

Planen: Tilføj en 15 m lang og 10 m bred SE-gående læmole fra kysten 140 m SW for fyret (F.R)

(38/905 2001)

***Havnelodsen Smålandsfarvandet
og Østersøen – 2000***

Side 129 - Næstved

Udtag dybderne (2 m) i Gl. Havn
(*Næstved Havn 14.september 2001*)

Side 183 – Stubbekøbing

Planen: Udtag Siren(occas)
Udtag afsnittet **Tågesignal**
(*38/893 2001*)

***Havnelodsen Jyllands Vestkyst
og Limfjorden –2001***

Side 147 – Ringkøbing

Planen: Tilføj en 15 m lang og 10 m
bred SE-gående læmole fra kysten 140
m SW for fyret (F.R)
(*38/905 2001*)

Søkortrettelser / *Chart Corrections*
på Internet
<http://www.kms.dk>

"Søkortrettelser" indeholder de officielle rettelser til danske, grønlandske og færøske søkort, de danske søsportskort samt "Den danske Havnelods", de regionale havnelodser og "Waypoints i danske farvande". "Søkortrettelser" fås i abonnement og udsendes desuden som bilag til Efterretninger for Søfarende (E.f.S.). Ved henvisninger til flere søkort i forskellig målestok nævnes kortet i største skala først og rettelserne er beskrevet, som den bør udføres i dette kort. Oplysningerne i parentes efter rettelserne refererer til E.f.S. (nr.-løbenr./år) eller anden kilde. Abonnement på "Søkortrettelser" kan tegnes for et kalenderår ved henvendelse til: Kort & Matrikelstyrelsen, Detailhandelskontoret, Rentemestervej 8, 2400 København NV, Telefon: 35 87 50 50 lokal 5304, Telefax: 35 87 50 68. E- mail: kms@kms.dk Pris for levering i 2001 kr. 85,- inkl. moms.

"Chart Corrections" contain the official corrections to the Danish, the Greenlandic and the Faeroese charts and the Danish pleasure craft chart series. "Chart Corrections" are only available as a subscription. Furthermore, they are annexed "Efterretninger for Søfarende" (Danish N. t. M.). When referring to several charts of different scales, the largest scale chart is mentioned first, and instructions for the correction of this chart are given. The figures in the brackets after the corrections refer to Danish N.t.M. (No/serial No/year) or other source. For orders or enquiries about subscription please contact: Kort & Matrikelstyrelsen, Retail Business Department, Rentemestervej 8, 2400 København NV. Tel.: + 45 35 87 50 50, ext. 5304, Fax: + 45 35 87 50 68. E- mail: kms@kms.dk Price for ' subscription in 2001 DKK 85,- .

© Kort & Matrikelstyrelsen 2001

Gengivelse er tilladt med tydelig kildeangivelse. Havneplaner mærket "© Kort & Matrikelstyrelsen" må ikke gengives eller reproduceres medmindre der foreligger skriftlig tilladelse hertil.