



SØKORTRETTELSER 35

CHART CORRECTIONS

Rettelse nr. / Correction No 300 - 304

© Kort & Matrikelstyrelsen
ISSN 0905-1481

Kort / Chart	Rettelse nr. / Correction No	Kort / Chart	Rettelse nr. / Correction No
81	300	133 (INT 1333)	302
103 (INT 1303)	303	141 (INT 1370)	303
107 (INT 1383)	301	143 (INT 1369)	303, 304
132 (INT 1332)	302		

Rettelse nr. / Correction No.

Kort / Chart

300

81

Færøerne NE

Tilføj / Insert

Målestation ◦

ca. 62°42,1'N 6°04,1'W
(35/842 2001)**301**

107 (INT1383)

NørresundbyTilføj mellem 1) og 2)
Insert joining 1) and 2)

→ → →

1) 57°03,676'N 9°54,543'E
2) 57°03,635'N 9°54,507'E
(KMS 29. august 2001)**302**

133 (INT1333)

132 (INT1332)

Amager EUdtag vrage med dybde 2 m
Delete wreck with depth 2 m
Tilføj / Insert

◉ Wk

55°37,38'N 12°40,95'E

⊕

55°37,46'N 12°40,96'E
(35/830 2001)**303**

143 (INT1369)

141 (INT1370)

103 (INT1303)

Vesterrenden og ØsterrendenUdtag kabler mellem 1) og 2), 3) og
4) samt Målestation / Recording
Station på 2) og 4)
Delete cables joining 1) and 2),
3) and 4) and Målestation /
Recording Station in 2) and 4)1) 55°19,73'N 10°57,80'E
2) 55°18,19'N 10°53,65'E
3) 55°19,73'N 10°57,85'E
4) 55°18,75'N 11°01,22'E

(35/834 2001)

304	Nyborg	
143	Tilføj en 60 m lang bådebro mellem	1) 55°18,558'N 10°47,537'E
(INT1369),plan	1) og 2)	2) 55°18,557'N 10°47,598'E
	<i>Insert a 60 m long boat bridge</i>	
	<i>between 1) and 2)</i>	
		(KMS 30. august 2001)

Havnelodserne

Den danske Havnelods, Trafik- og større fiskerihavne – 1999

Side 317 – Nordby

Erstat planen af medfølgende nye plan.
(KMS 31. august 2001)

Side 321- Nyborg

Tilføj en 60 m lang bådebro mellem 1) og 2)

- 1) 55°18,558'N 10°47,537'E
 - 2) 55°18,557'N 10°47,598'E
- (Nyborg Kommune 31. juli 2001)

Havnelodsen Sundet – 2001

Side 47 – Helsingør Nordhavn

Forlæng den lange bro i Vestbassinet med ca. 36 m, hvor de yderste 12 m er drejet mod SE.

(35/825 2001)

Havnelodsen Lillebælt og Farvandet syd for Fyn – 2000

Side 132 – Nyborg

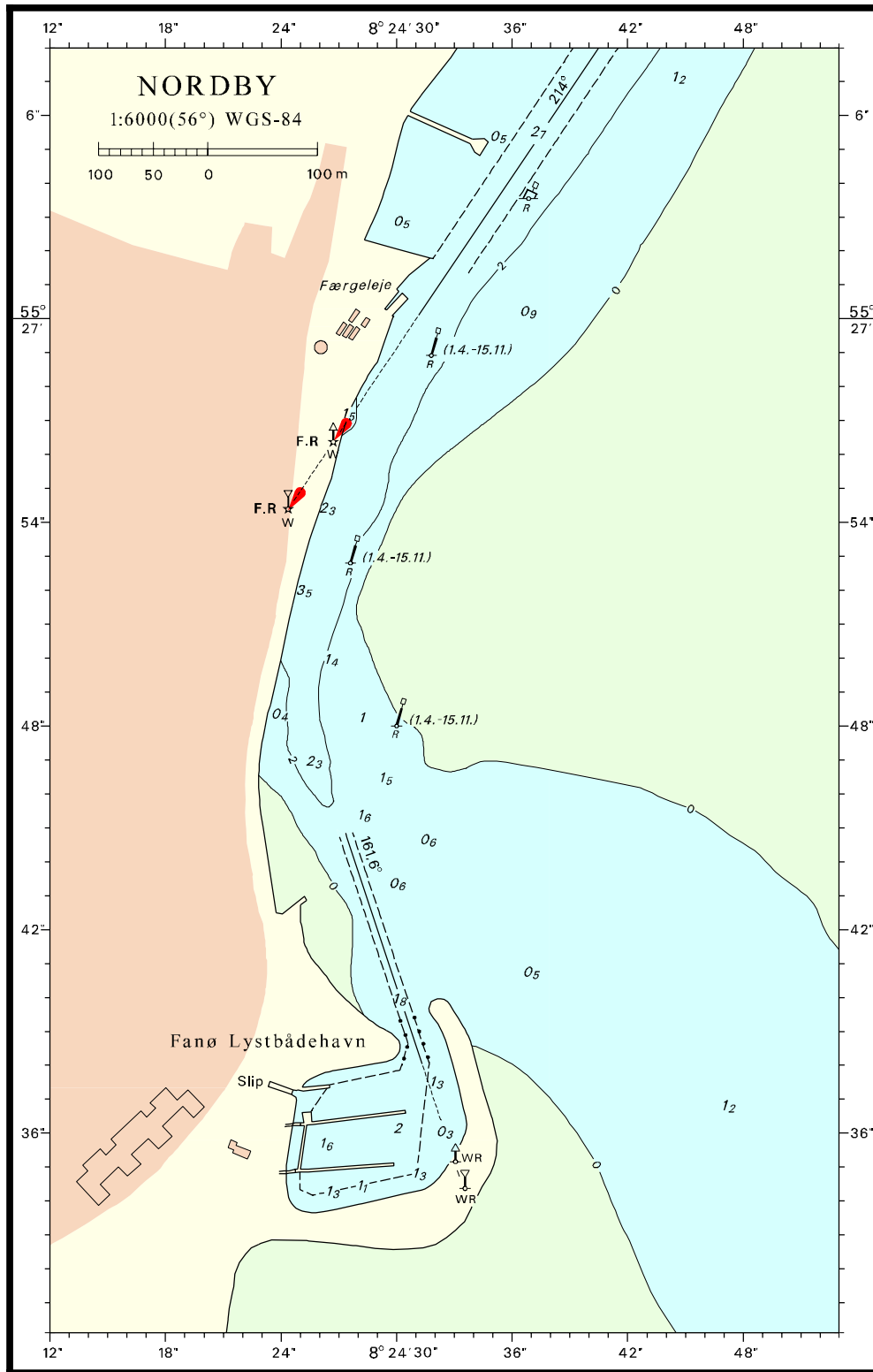
Tilføj en 60 m lang bådebro mellem 1) og 2)

- 1) 55°18,558'N 10°47,537'E
 - 2) 55°18,557'N 10°47,598'E
- (Nyborg Kommune 31. juli 2001)

Havnelodsen Jyllands Vestkyst og Limfjorden – 2001

Side 124 - Nordby

Erstat planen af medfølgende nye plan.
(KMS 31. august 2001)



Søkortrettelser / *Chart Corrections*
på Internet
<http://www.kms.dk>

"Søkortrettelser" indeholder de officielle rettelselser til danske, grønlandske og færøske søkort, de danske søsportskort samt "Den danske Havnelods", de regionale havnelodser og "Waypoints i danske farvande". "Søkortrettelser" fås i abonnement og udsendes desuden som bilag til Efterretninger for Søfarende (E.f.S.). Ved henvisninger til flere søkort i forskellig målestok nævnes kortet i største skala først og rettelsen er beskrevet, som den bør udføres i dette kort. Oplysningerne i parentes efter rettelse refererer til E.f.S. (nr.-løbenr./år) eller anden kilde. Abonnement på "Søkortrettelser" kan tegnes for et kalenderår ved henvendelse til: Kort & Matrikelstyrelsen, Detailhandelskontoret, Rentemestervej 8, 2400 København NV, Telefon: 35 87 50 50 lokal 5304, Telefax: 35 87 50 68. E- mail: kms@kms.dk Pris for levering i 2001 kr. 85,- inkl. moms.

"Chart Corrections" contain the official corrections to the Danish, the Greenlandic and the Faeroese charts and the Danish pleasure craft chart series. "Chart Corrections" are only available as a subscription. Furthermore, they are annexed "Efterretninger for Søfarende" (Danish N. t. M.). When referring to several charts of different scales, the largest scale chart is mentioned first, and instructions for the correction of this chart are given. The figures in the brackets after the corrections refer to Danish N.t.M. (No/serial No/year) or other source. For orders or enquiries about subscription please contact: Kort & Matrikelstyrelsen, Retail Business Department, Rentemestervej 8, 2400 København NV. Tel.: + 45 35 87 50 50, ext. 5304, Fax: + 45 35 87 50 68. E- mail: kms@kms.dk Price for ' subscription in 2001 DKK 85,-.

© Kort & Matrikelstyrelsen 2001

Gengivelse er tilladt med tydelig kildeangivelse. Havneplaner mærket "© Kort & Matrikelstyrelsen" må ikke gengives eller reproduceres medmindre der foreligger skriftlig tilladelse hertil.