



# SØKORTRETTELSER 34



## CHART CORRECTIONS

Rettelse nr. / Correction No 291 - 299

© Kort & Matrikelstyrelsen  
ISSN 0905-1481







Kort / Chart	Rettelse nr. / Correction No	Kort / Chart	Rettelse nr. / Correction No
93 (INT 1044)	291	132 (INT 1332)	297
100	293	133 (INT 1333)	297
101 (INT 1301)	292	171	298
102 (INT 1302)	293	186	299
113	294	S106	291
116	295	S110	292
117	296		

**Rettelse nr. / Correction No.**  
Kort / Chart

<b>291</b> 93 (INT1044) S106	<b>Thorsminde Havn W</b> Tilføj med dybde 7,6m Insert with depth 7,6m		56°22,87'N 8°03,67'E  (34/816 2001)
<b>292</b> 101 (INT1301) S110	<b>Asaa Havn S</b> Ret det afmærkede vildtreservat til at være begrænset af en linie mellem 1) – 4) Amend the marked Nature Reserve to be bounded by a line joining 1) – 4)		1) 57°08,421'N 10°25,265'E 2) 57°07,593'N 10°25,775'E 3) 57°06,228'N 10°25,014'E 4) 57°06,429'N 10°23,851'E  (34/814 2001)
<b>293</b> 102 (INT1302) 100	<b>Hallands Väderö E</b> Udtag / Delete Bibehold / Retain	Q(9)15s 	56°27,37'N 12°38,33'E  (Ufs 33/606)
<b>294</b> 113	<b>Horsens Havn</b> Området indenfor en linie mellem 1) – 4) er under opfyldning som vist på medfølgende udsnit af planen. Ret kortet (1:25 000) i overensstemmelse hermed.		1) 55°51,277'N 9°52,506'E, kyst (justeret) / coast (adjusted) 2) 55°51,254'N 9°52,685'E 3) 55°51,108'N 9°52,662'E 4) 55°51,137'N 9°52,500'E, kyst (justeret) / coast (adjusted)

The area within a line joining 1) – 4) is under reclamation as shown on the enclosed extract of the plan. Amend the chart (1:25 000) accordingly.

(34/813 2001)

<b>295</b> 116	<b>Jægerspris Bugt og Lysegrund</b> Udtag / Delete	 Y	55°54,15'N 11°54,80'E 55°50,40'N 11°56,60'E 55°50,47'N 11°57,09'E 55°48,62'N 11°46,03'E 55°51,07'N 11°54,72'E (34/811 2001)
<b>296</b> 117	<b>Jægerspris Bugt</b> Udtag / Delete	 Y	55°54,15'N 11°54,80'E (34/811 2001)
<b>297</b> 133(INT1333) 132(INT1332)	<b>Drogden Fyr NW</b> Tilføj / Insert	 Mast (Q(3)10s)  BYB  YBY	55°32,90'N 12°41,29'E 55°32,890'N 12°41,393'E 55°32,904'N 12°41,237'E (34/807 2001)
<b>298</b> 171	<b>Svendborg Havn</b> Udtag flydedokker, fyr (Q(6)+LFl.15s) og duc d'albe som vist på medfølgende udsnit af kortet Delete floating docks, light (Q(6)+Fl.15s) and dolphin as shown on the enclosed extract of the chart	ca. 55°03,5'N 10°37,2'E	
	Tilføj / Insert Q(6)+LFl.15s ★ Fyret er etableret på en sort duc d'albe med en diameter på 10m. Til duc d'alben er udlagt et kabel som vist på udsnittet. The light is established on a black dolphin with a diameter of 10m. To the dolphin a cable has been established as shown on the extract.	55°03,449'N 10°37,129'E	
<b>299</b> 186	<b>Dahmeshöved SSE</b> Tilføj med dybde 20,3m Insert with depth 20,3m	 Wk	54°08,94'N 11°08,26'E (N/S 33 2001)

***Havnelodsen Lillebælt og  
Farvandet syd for Fyn – 2000***

**Side 171 – Svendborg**

Erstat planen med medfølgende nye plan.  
(KMS, 23. august 2001)

***Havnelodsen Sydlige Kattegat og  
Iseffjord – 2001***

**Side 101 - Horsens**

Tilføj område ”Under opfyldning” som  
vist på udsnittet af planen. (34/813 2001)

***Den danske Havnelods, Trafik-  
og større fiskerihavne – 1999***

**Side 195 – Horsens**

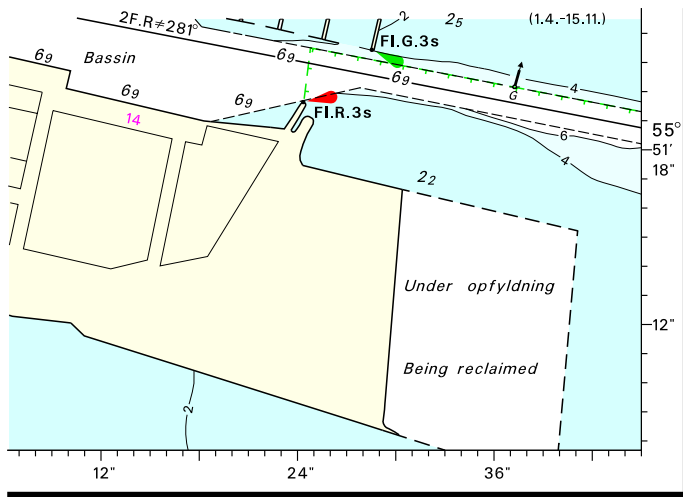
Tilføj opfyldt område og område  
”Under opfyldning” som vist på  
udsnittet af planen.

(34/813 2001)

**Side 439 – Svendborg**

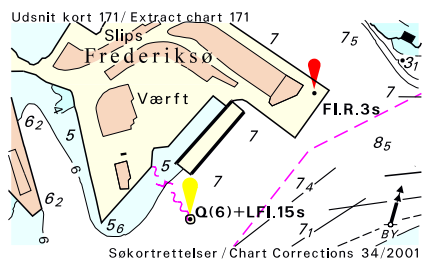
Erstat planen med medfølgende nye  
plan.

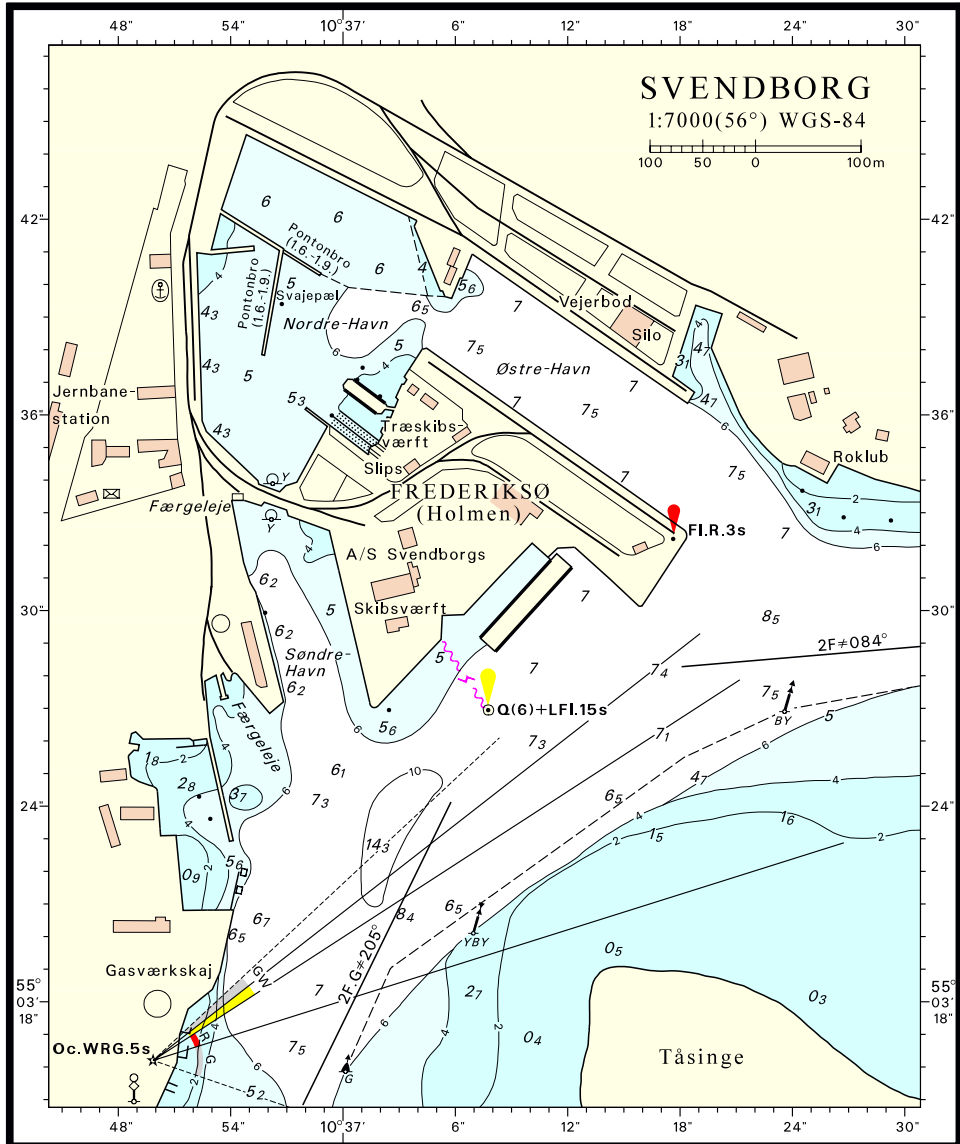
(KMS, 23. august 2001)



Udsnit plan / Extract plan

Søkortrettelser / Chart Corrections 34/2001





Søkortrettelser / *Chart Corrections*  
på Internet  
<http://www.kms.dk>

---

"Søkortrettelser" indeholder de officielle rettelser til danske, grønlandske og færøske søkort, de danske søsportskort samt "Den danske Havnelods", de regionale havnelodser og "Waypoints i danske farvande". "Søkortrettelser" fås i abonnement og udsendes desuden som bilag til Efterretninger for Søfarende (E.f.S.). Ved henvisninger til flere søkort i forskellig målestok nævnes kortet i største skala først og rettelserne er beskrevet, som den bør udføres i dette kort. Oplysningerne i parentes efter rettelserne refererer til E.f.S. (nr.-løbenr./år) eller anden kilde. Abonnement på "Søkortrettelser" kan tegnes for et kalenderår ved henvendelse til: Kort & Matrikelstyrelsen, Detailhandelskontoret, Rentemestervej 8, 2400 København NV, Telefon: 35 87 50 50 lokal 5304, Telefax: 35 87 50 68. E-mail: [kms@kms.dk](mailto:kms@kms.dk) Pris for levering i 2001 kr. 85,- inkl. moms.

"Chart Corrections" contain the official corrections to the Danish, the Greenlandic and the Faeroese charts and the Danish pleasure craft chart series. "Chart Corrections" are only available as a subscription. Furthermore, they are annexed "Efterretninger for Søfarende" (Danish N. t. M.). When referring to several charts of different scales, the largest scale chart is mentioned first, and instructions for the correction of this chart are given. The figures in the brackets after the corrections refer to Danish N.t.M. (No/serial No/year) or other source. For orders or enquiries about subscription please contact: Kort & Matrikelstyrelsen, Retail Business Department, Rentemestervej 8, 2400 København NV. Tel.: + 45 35 87 50 50, ext. 5304, Fax: + 45 35 87 50 68. E-mail: [kms@kms.dk](mailto:kms@kms.dk) Price for ' subscription in 2001 DKK 85,- .

---

© Kort & Matrikelstyrelsen 2001

Gengivelse er tilladt med tydelig kildeangivelse. Havneplaner mærket "© Kort & Matrikelstyrelsen" må ikke gengives eller reproduceres medmindre der foreligger skriftlig tilladelse hertil.