



# SØKORTRETTELSER 33

## CHART CORRECTIONS

Rettelse nr. / Correction No 287 - 290

© Kort & Matrikelstyrelsen  
ISSN 0905-1481

Kort / Chart	Rettelse nr. / Correction No	Kort / Chart	Rettelse nr. / Correction No
92 (INT 1300)	287	187	288
132 (INT 1332)	288	188	288
134 (INT 1334)	289	S109	287
163	290		

**Rettelse nr. / Correction No.**

Kort / Chart

**287**92 (INT 1300)  
S109**Jammerbugt**

Tilføj / Insert



57°15,12'N 9°30,02'E

(33/799 2001)

**288**132 (INT 1332)  
187  
188**Falsterbokanalen**Ret fyrvinkler som følger  
*Amend sectors at light, as follows*R 271° - 303°  
G 303° - 328°  
W 328° - 333°  
R 333° - 005°  
W 005° - 065°  
R 065° - 157°55°23,58'N 12°56,98'E,  
Falsterbokanalen No 1

(Ufs 32/592 2001)

**289**

134 (INT 1334)

**Københavns Havn**Tilføj kabel igennem havnen som vist  
på medfølgende formindskede udsnit.  
Inderhavnen og Sydhavnen.*Insert cable through the harbour as  
shown on the enclosed reduced  
extracts. Inderhavn and Sydhavn.*ca. 55°41,75'N 12°35,85'E,  
Østbassinets SW-lige hjørne  
ca. 55°38,35'N 12°33,00'E,  
Sjællandsbroen S

(FRV 2. august 2001)

290  
163, plan

**Indsejlingen til lystbådehavnen i  
Sundby**

Tilføj / Insert

$\overset{I}{\underset{Y}{\curvearrowright}}_G$

- 1) 54°45,625'N 11°51,812'E  
2) 54°45,587'N 11°51,792'E

$\overset{I}{\underset{R}{\curvearrowright}}_G$

- 3) 54°45,583'N 11°51,746'E  
4) 54°45,577'N 11°51,683'E  
5) 54°45,587'N 11°51,653'E

Se medfølgende udsnit  
*See enclosed extract*

(33/786 2001)

**Havnelodserne**

***Den danske Havnelods, Trafik- og  
større fiskerihavne – 1999***

**Side 37 – Bagenkop**

Erstat planen af medfølgende nye plan.  
(COWI, 14. august 2001)

**Side 330 – Nykøbing på Falster**

Tilføj afmærkning som vist på  
medfølgende udsnit af planen.

- 1) 54°45,625'N 11°51,812'E  $\overset{I}{\underset{Y}{\curvearrowright}}_G$   
2) 54°45,587'N 11°51,792'E  $\overset{I}{\underset{Y}{\curvearrowright}}_G$

- 3) 54°45,583'N 11°51,746'E  $\overset{I}{\underset{R}{\curvearrowright}}_G$   
4) 54°45,577'N 11°51,683'E  
5) 54°45,587'N 11°51,653'E

(33/786 2001)

***Havnelodsen Lillebælt og  
Farvandet syd for Fyn – 2000***

**Side 21 – Bagenkop**

Erstat planen af medfølgende nye plan.  
(COWI, 14. august 2001)

***Havnelodsen  
Smålandsfarvandet og  
Østersøen – 2000***

**Side 116 - Nykøbing på Falster**

Tilføj afmærkning som vist på  
medfølgende udsnit af planen.

- 1) 54°45,625'N 11°51,812'E  $\overset{I}{\underset{Y}{\curvearrowright}}_G$   
2) 54°45,587'N 11°51,792'E  $\overset{I}{\underset{Y}{\curvearrowright}}_G$

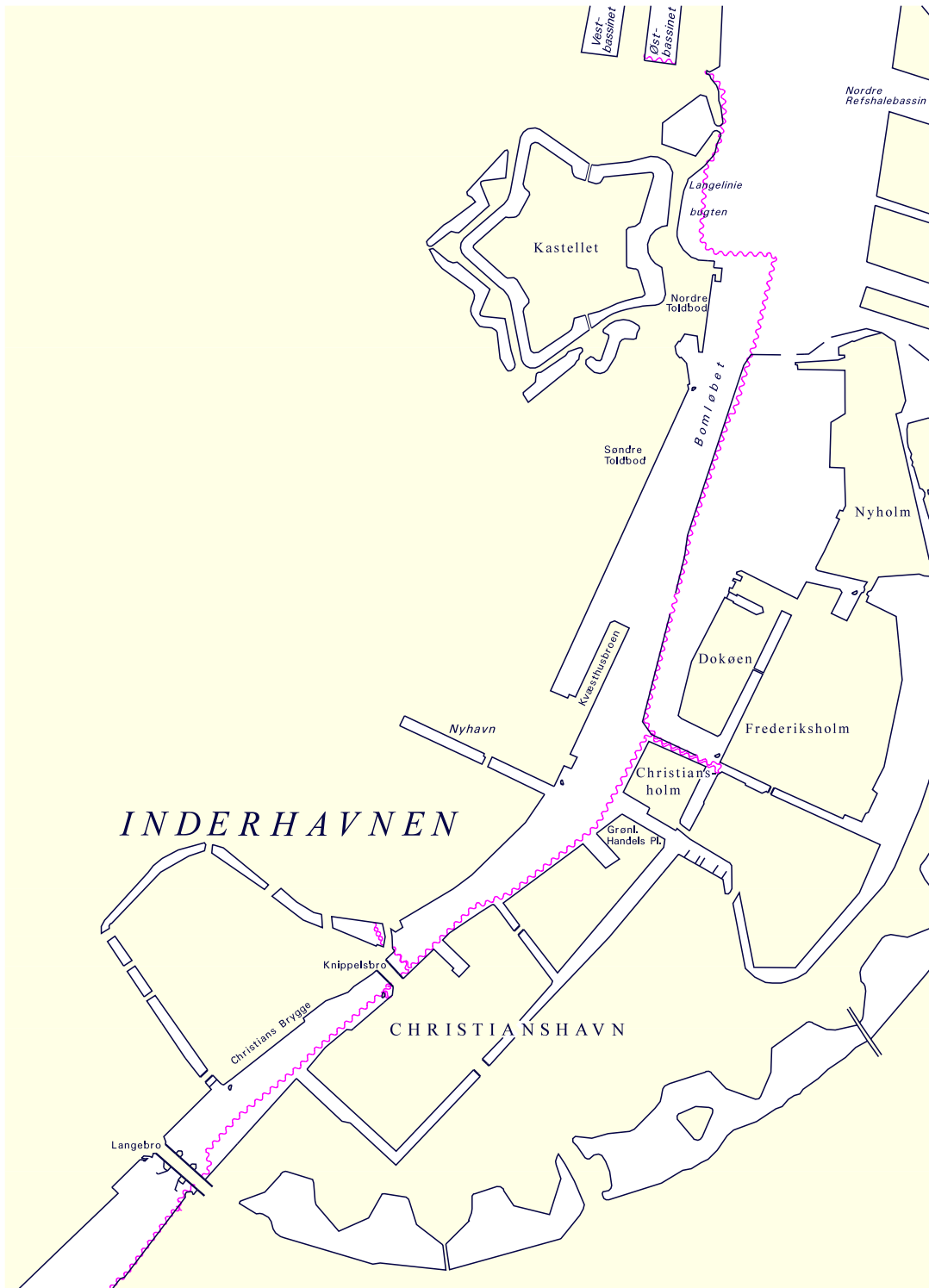
- 3) 54°45,583'N 11°51,746'E  $\overset{I}{\underset{R}{\curvearrowright}}_G$   
4) 54°45,577'N 11°51,683'E  
5) 54°45,587'N 11°51,653'E

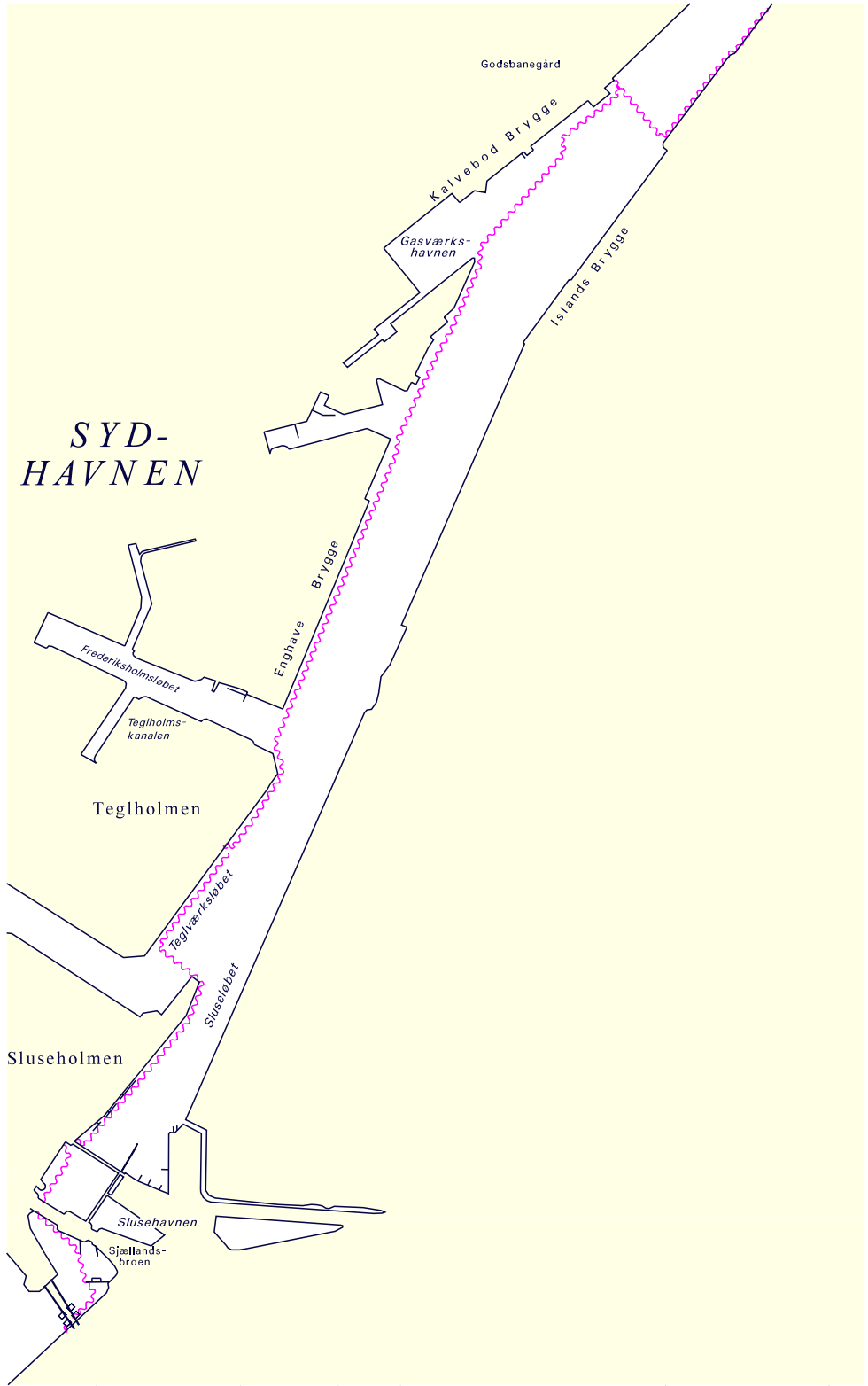
(33/786 2001)

***Havnelodsen Sundet – 2000***

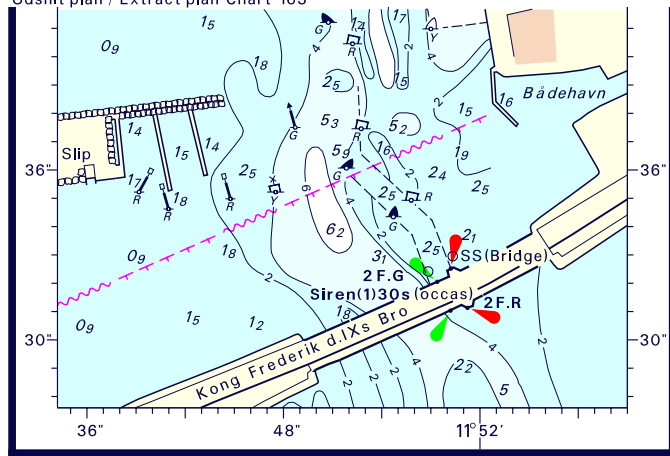
**Side 105 – Langelinie  
Lystbådehavn**

Tilføj kabel langs havnens ydermoler  
som vist på udsnittet over Inderhavnen.  
(FRV 2. august 2001)





Udsnit plan / Extract plan Chart 163



Søkortrettelser / Chart Corrections 33/2001



Søkortrettelser / *Chart Corrections*  
på Internet  
<http://www.kms.dk>

---

"Søkortrettelser" indeholder de officielle rettelser til danske, grønlandske og færøske søkort, de danske søsportskort samt "Den danske Havnelods", de regionale havnelodser og "Waypoints i danske farvande". "Søkortrettelser" fås i abonnement og udsendes desuden som bilag til Efterretninger for Søfarende (E.f.S.). Ved henvisninger til flere søkort i forskellig målestok nævnes kortet i største skala først og rettelserne er beskrevet, som den bør udføres i dette kort. Oplysningerne i parentes efter rettelserne refererer til E.f.S. (nr.-løbenr./år) eller anden kilde. Abonnement på "Søkortrettelser" kan tegnes for et kalenderår ved henvendelse til: Kort & Matrikelstyrelsen, Detailhandelskontoret, Rentemestervej 8, 2400 København NV, Telefon: 35 87 50 50 lokal 5304, Telefax: 35 87 50 68. E-mail: [kms@kms.dk](mailto:kms@kms.dk) Pris for levering i 2001 kr. 85,- inkl. moms.

"Chart Corrections" contain the official corrections to the Danish, the Greenlandic and the Faeroese charts and the Danish pleasure craft chart series. "Chart Corrections" are only available as a subscription. Furthermore, they are annexed "Efterretninger for Søfarende" (Danish N. t. M.). When referring to several charts of different scales, the largest scale chart is mentioned first, and instructions for the correction of this chart are given. The figures in the brackets after the corrections refer to Danish N.t.M. (No/serial No/year) or other source. For orders or enquiries about subscription please contact: Kort & Matrikelstyrelsen, Retail Business Department, Rentemestervej 8, 2400 København NV. Tel.: + 45 35 87 50 50, ext. 5304, Fax: + 45 35 87 50 68. E-mail: [kms@kms.dk](mailto:kms@kms.dk) Price for ' subscription in 2001 DKK 85,-.

---

© Kort & Matrikelstyrelsen 2001

Gengivelse er tilladt med tydelig kildeangivelse. Havneplaner mærket "© Kort & Matrikelstyrelsen" må ikke gengives eller reproducere medmindre der foreligger skriftlig tilladelse hertil.