



SØKORTRETTELSE 31

CHART CORRECTIONS

Rettelse nr. / Correction No 275 – 280

© Kort & Matrikelstyrelsen
ISSN 0905-1481

Kort / Chart	Rettelse nr. / Correction No	Kort / Chart	Rettelse nr. / Correction No
61	275	117	277
92 (INT 1300)	276	134 (INT 1334)	278
93 (INT 1044)	275	141 (INT 1370)	279
101 (INT 1301)	276	180	280
116	277		

Rettelse nr. / Correction No.
Kort / Chart**275**61
93 (INT 1044)**Nordsøen**

Erstat noten "Olie- og gasledninger med følgende nye note
Replace the note "Oil and Gas Pipelines" with the following new note

ca. 55°36'N 8°24'E., kort /
chart 61ca. 55°55'N 8°40'E., kort /
chart 93

(Søfartsstyrelsen og KMS 26. juli 2001)

276101 (INT 1301)
92 (INT 1300)**Læsø N. Engelskmandsbanke**

Tilføj dybde / *Insert depth* 0,9 m
Ret kurveforløb som vist på medfølgende udsnit af kort 101
Amend the depth contours as shown on the enclosed extract of chart 101.

57°20,09'N 11°08,26'E

(31/754 og KMS 31. juli 2001)

277117
116**Den gravede rende over Lynæs****Sand**

15 af de 22 tønders, der afmærker den gravede rende, er nu udlagt på ovennævnte justerede positioner 1) – 15) som vist på medfølgende udsnit af kort 117
15 of the 22 buoys marking the dredged channel are now established in adjusted positions 1)–15) as shown on the enclosed extract of chart 117

Grønne tønders / *Starboard-hand buoys*

- 1) 55°57,369'N 11°50,204'E
- 2) 55°56,794'N 11°50,043'E
- 3) 55°56,567'N 11°49,972'E
- 4) 55°56,338'N 11°49,908'E
- 5) 55°56,130'N 11°49,861'E
- 6) 55°55,976'N 11°49,821'E
- 7) 55°55,831'N 11°49,782'E
- 8) 55°55,728'N 11°49,757'E
- 9) 55°55,592'N 11°49,711'E
- 10) 55°55,419'N 11°49,680'E

Røde tøndér / *Port-hand buoys*

- 11) 55°55,968'N 11°49,726'E
- 12) 55°55,843'N 11°49,695'E
- 13) 55°55,733'N 11°49,666'E
- 14) 55°55,588'N 11°49,625'E
- 15) 55°55,430'N 11°49,577'E

(31/747 2001)

278

134 (INT 1334)

Inderhavnen

Udtag dybdeinformationerne i:
Delete depth information in:
 Nyhavn, Trangraven, Christianshavns
 Kanal, Wilders Kanal, Børsgraven,
 Slotsholmskanalen og Frederiks-
 holms Kanal
 som vist på medfølgende kortudsnit
as shown on enclosed chart extract


- ca. 55°40,8'N 12°35,4'E.,
 Nyhavn
 ca. 55°40,7'N 12°35,9'E.,
 Trangraven
 ca. 55°40,5'N 12°35,7'E.,
 Christianshavns Kanal
 ca. 55°40,5'N 12°35,6'E.,
 Wilders Kanal
 ca. 55°40,6'N 12°35,0'E.,
 Børsgraven
 ca. 55°40,6'N 12°34,6'E.,
 Slotsholmskanalen
 ca. 55°40,4'N 12°34,7'E.,
 Frederiksholms Kanal


(31/743 2001)

279

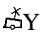
141 (INT 1370)

Musholm W.

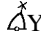
Tilføj  i området begrænset af en
 linie mellem 1) til 4).

*Insert  in the area bounded by a
 line joining 1) – 4)*

Tilføj på 1) og 4)

Insert in 1) and 4) Fl(4)Y.10s 

Tilføj på 2) og 3)

Insert in 2) and 3) 

- 1) 55°29,00'N 11°03,03'E
- 2) 55°29,00'N 11°03,30'E
- 3) 55°28,70'N 11°03,50'E
- 4) 55°28,70'N 11°03,00'E

(31/745 2001)

280

180

Slupska Banke

Udtag dybde / *Delete depth* 7,9 m

ca. 54°55'N 16°35'E

Tilføj dybder / *Insert depths* 8,7 m

54°56,25'N 16°32,81'E

8,2 m

54°58,23'N 16°34,55'E

(Polsk NiM 23/406 2001)

Søkortrettelse nr. 275 / *Chart Correction No. 275*

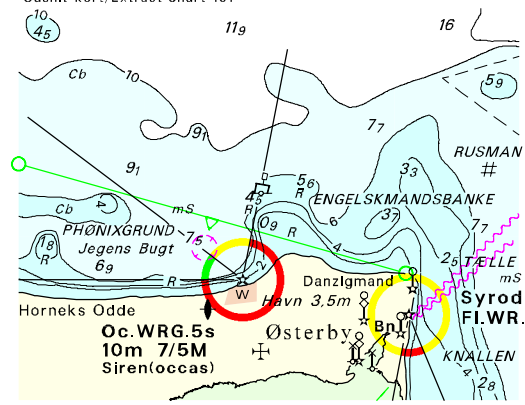
RØRLEDNINGER

Der advares mod at ankre eller trawle omkring rørledninger. Ankring eller fiskeri med bundsløbende redskaber i beskyttelseszoner omkring rørledninger kan medføre retsforfølgelse. Gas fra en beskadiget rørledning kan forårsage eksplosion, tab af skibets opdrift eller anden farlig hændelse. Rørledninger er ikke altid nedgravet og tilstedeværelse af en rørledning kan reducere den i søkortet anførte vanddybde med op til 2 m. Rørledninger kan desuden spænde over ujævnheder i havbunden og derved udgøre en fare for, at fiskegrej hænger fast og ikke kan frigøres, hvilket kan udgøre en fare for skibet.

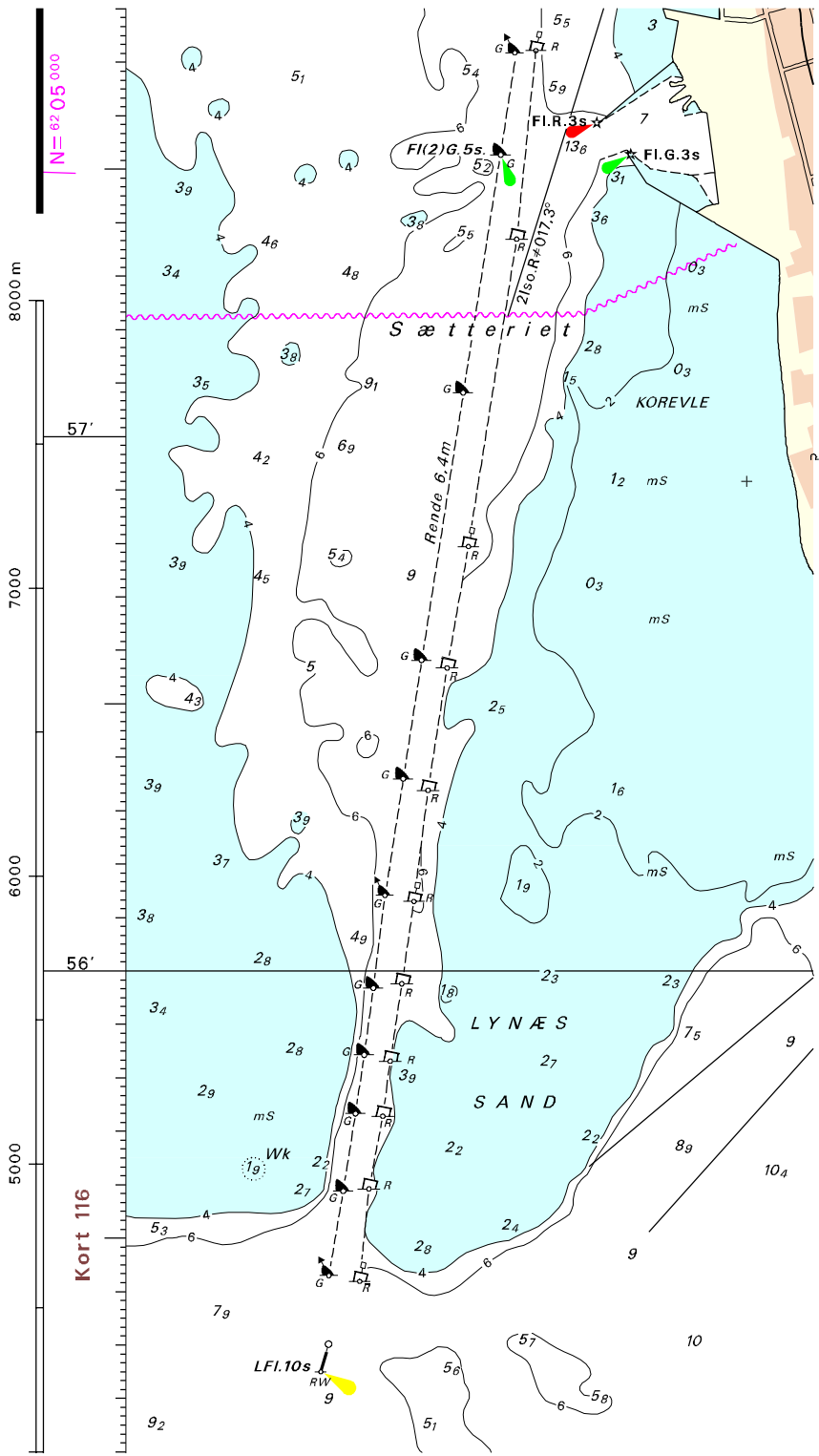
PIPELINES

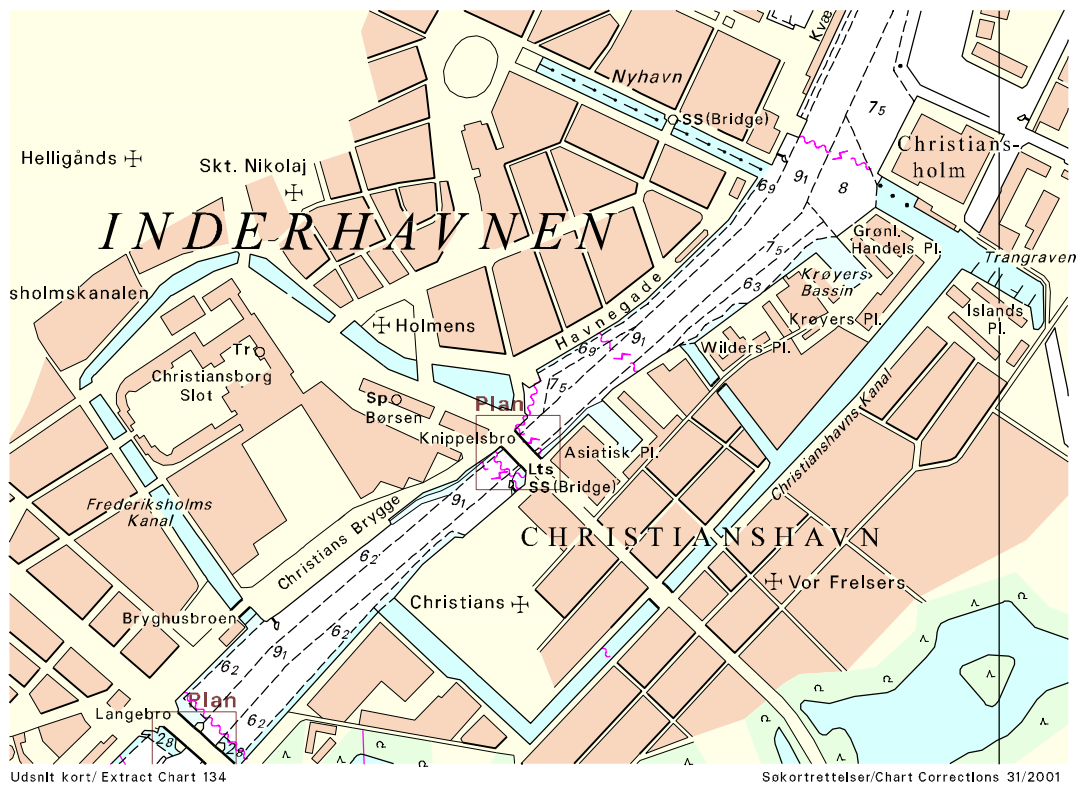
Mariners are advised not to anchor or trawl around pipelines. Anchoring and trawling in safety zones around pipelines can cause prosecution. Gas from a damaged oil or gas pipeline could cause an explosion, loss of a vessel's buoyancy or other hazard. Pipelines are not always buried and their presence may effectively reduce the charted depth by as much as 2 meters. They may also span seabed undulations and cause fishing gear to become irrecoverably snagged, putting a vessel in severe danger.

Udsnit kort/Extract Chart 101



Søkortrettelser/Chart Corrections 31/2001





Søkortrettelser / *Chart Corrections*
på Internet
<http://www.kms.dk>

"Søkortrettelser" indeholder de officielle rettelser til danske, grønlandske og færøske søkort, de danske søsportskort samt "Den danske Havnelods", de regionale havnelodser og "Waypoints i danske farvande". "Søkortrettelser" fås i abonnement og udsendes desuden som bilag til Efterretninger for Søfarende (E.f.S.). Ved henvisninger til flere søkort i forskellig målestok nævnes kortet i største skala først og rettelserne er beskrevet, som den bør udføres i dette kort. Oplysningerne i parentes efter rettelserne refererer til E.f.S. (nr.-løbenr./år) eller anden kilde. Abonnement på "Søkortrettelser" kan tegnes for et kalenderår ved henvendelse til: Kort & Matrikelstyrelsen, Detailhandelskontoret, Rentemestervej 8, 2400 København NV, Telefon: 35 87 50 50 lokal 5304, Telefax: 35 87 50 68. E- mail: kms@kms.dk Pris for levering i 2001 kr. 85,- inkl. moms.

"Chart Corrections" contain the official corrections to the Danish, the Greenlandic and the Faeroese charts and the Danish pleasure craft chart series. "Chart Corrections" are only available as a subscription. Furthermore, they are annexed "Efterretninger for Søfarende" (Danish N. t. M.). When referring to several charts of different scales, the largest scale chart is mentioned first, and instructions for the correction of this chart are given. The figures in the brackets after the corrections refer to Danish N.t.M. (No/serial No/year) or other source. For orders or enquiries about subscription please contact: Kort & Matrikelstyrelsen, Retail Business Department, Rentemestervej 8, 2400 København NV. Tel.: + 45 35 87 50 50, ext. 5304, Fax: + 45 35 87 50 68. E- mail: kms@kms.dk Price for ' subscription in 2001 DKK 85,- .

© Kort & Matrikelstyrelsen 2001

Gengivelse er tilladt med tydelig kildeangivelse. Havneplaner mærket "© Kort & Matrikelstyrelsen" må ikke gengives eller reproduceres medmindre der foreligger skriftlig tilladelse hertil.