



SØKORTRETTELSER 25

CHART CORRECTIONS




Rettelse nr. / Correction No 227 - 234





© Kort & Matrikelstyrelsen
ISSN 0905-1481

Kort / Chart	Rettelse nr. / Correction No	Kort / Chart	Rettelse nr. / Correction No
81	227	134 (INT 1334)	231
82	227	151 (INT 1375)	232
84	227	152 (INT 1373)	232
112 (INT 1380)	228	157	233
114 (INT 1377)	228, 233	186	234
127 (INT 1372)	229	187	234
133 (INT 1333)	230, 231	191	234

Rettelse nr. / Correction No.

Kort / Chart

227	Lejnum Fyr		
84	Ret lysevnen fra 7M til 9/6M		62°06,59'N 7°02,44'W
82	Amend range of light from 7M to		
81	9/6M		(25/628 2001)
228	Møllegrund		
112(INT1380)	Erstat de 6 kugletønder med		55°46,5'N 10°13,8'E
114(INT1377)	Replace the 6 spherical buoys by  Y		(FRV 20. juni 2001)
229	Århus Lystbådehavn		
127(INT1372)	Udtag den 50m lange vinklede bro		ca. 56°09,9'N 10°13,2'E
	Delete the 50m long angular pier		
	Tilføj / Insert	 G	56°09,90'N 10°13,20'E
	Tilføj med dybde 2,5m		56°09,90'N 10°13,18'E
	Insert with depth 2,5m	 Obstns	(25/622 2001)
230	Middelgrundens Vindmøllepark		
133(INT1333)	Tilføj / Insert	o Afm. målestation	55°40,533'N 12°40,103'E
			(25/611 2001)

231 134(INT1334) 133(INT1333)	Stubben Flyt fra 1) til 2) Move from 1) to 2) (1.4.-15.11.)  Y	1) 55°43,34'N 12°37,03'E 2) 55°43,40'N 12°37,40'E (25/608 2001)
232 151(INT1375) 152(INT1373)	Nørrefjord Udtag / Delete Målestation  Y Recording Station Fl(5)Y.20s	55°10,0'N 10°04,5'E (25/618 2001)
233 157 114(INT1377)	Træskohage SE Udtag / Delete (1.5.-15.10.)  Y	55°40,56'N 9°45,62'E (25/615 2001)
234 191 186 187	Gedser Rev Tilføj / Insert Målestation  Y	54°33,00'N 12°00,00'E 54°32,00'N 12°00,00'E (15/431 2001)


Havnelodserne

Havnelodsen Sydlige Kattegat og Isefjord – 2001

Side 298 – Århus Lystbådehavn
Ret afsnittene **Dybder** og **Fyr** til:
Se plan.

Side 299
Udtag den 50m lange vinklede bro på ca.
56°09,9'N 10°13,2'E

Tilføj på 56°09,90'N 10°13,20'E  G

Tilføj med dybde 2,5m på
56°09,90'N 10°13,18'E  *obstns*

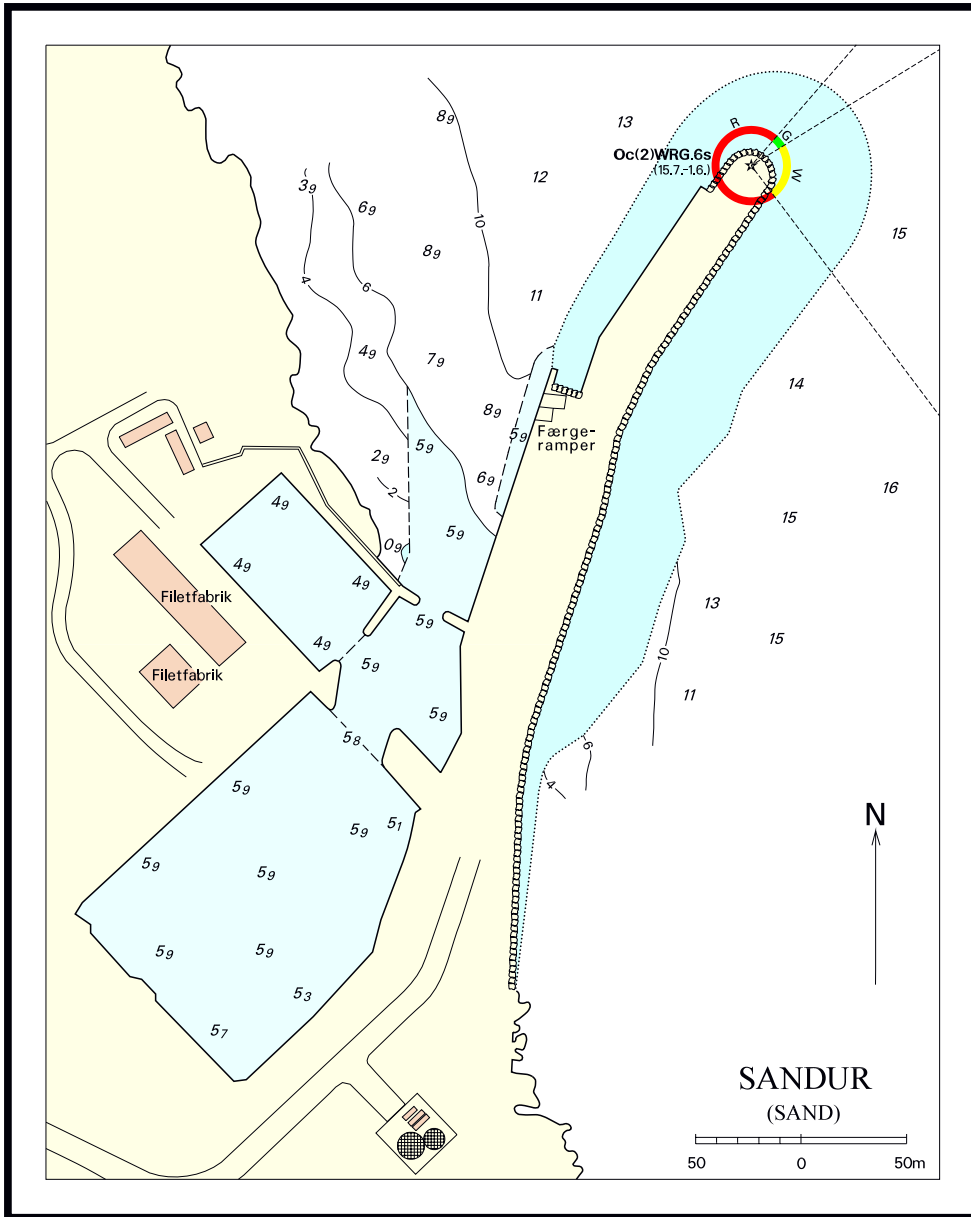
(25/622 2001)

Havneoplysninger for Færøerne

Side 57 – Sandur (Sand)

Tidligere tilføjelser vedr. **Afmærkning**
udgår.
Planen erstattes af medfølgende nye
plan.

(KMS, 26. juni 2001)



Søkortrettelser / *Chart Corrections*
på Internet
<http://www.kms.dk>

"Søkortrettelser" indeholder de officielle rettelser til danske, grønlandske og færøske søkort, de danske søsportskort samt "Den danske Havnelods", de regionale havnelodser og "Waypoints i danske farvande". "Søkortrettelser" fås i abonnement og udsendes desuden som bilag til Efterretninger for Søfarende (E.f.S.). Ved henvisninger til flere søkort i forskellig målestok nævnes kortet i største skala først og rettelserne er beskrevet, som den bør udføres i dette kort. Oplysningerne i parentes efter rettelserne refererer til E.f.S. (nr.-løbenr./år) eller anden kilde. Abonnement på "Søkortrettelser" kan tegnes for et kalenderår ved henvendelse til: Kort & Matrikelstyrelsen, Detailhandelskontoret, Rentemestervej 8, 2400 København NV, Telefon: 35 87 50 50 lokal 5304, Telefax: 35 87 50 68. E- mail: kms@kms.dk Pris for levering i 2001 kr. 85,- inkl. moms.

"Chart Corrections" contain the official corrections to the Danish, the Greenlandic and the Faeroese charts and the Danish pleasure craft chart series. "Chart Corrections" are only available as a subscription. Furthermore, they are annexed "Efterretninger for Søfarende" (Danish N. t. M.). When referring to several charts of different scales, the largest scale chart is mentioned first, and instructions for the correction of this chart are given. The figures in the brackets after the corrections refer to Danish N.t.M. (No/serial No/year) or other source. For orders or enquiries about subscription please contact: Kort & Matrikelstyrelsen, Retail Business Department, Rentemestervej 8, 2400 København NV. Tel.: + 45 35 87 50 50, ext. 5304, Fax: + 45 35 87 50 68. E- mail: kms@kms.dk Price for ' subscription in 2001 DKK 85,- .

© Kort & Matrikelstyrelsen 2001

Gengivelse er tilladt med tydelig kildeangivelse. Havneplaner mærket "© Kort & Matrikelstyrelsen" må ikke gengives eller reproduceres medmindre der foreligger skriftlig tilladelse hertil.