



SØKORTRETTELSE 24

CHART CORRECTIONS

Rettelse nr. / Correction No 217 - 226

© Kort & Matrikelstyrelsen
ISSN 0905-1481

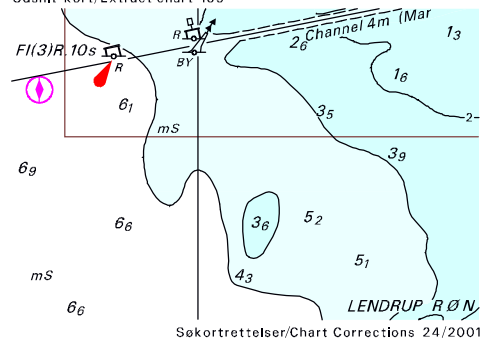
Kort / Chart	Rettelse nr. / Correction No	Kort / Chart	Rettelse nr. / Correction No
82	217	155	224
93 (INT 1044)	218	189 (INT 1336)	225, 226
109 (INT 1449)	219, 220	S118	219
131 (INT 1331)	221, 222	S119	219, 220
134 (INT 1334)	223	S122	220
152 (INT 1373)	224		

Rettelse nr. / Correction No.


Kort / Chart

217 82	Skopen Fjord Udtag / Delete	Fl(5)Y.20s \rightarrow Y	ca. 61°54,2'N 6°51,6'W (24/604 2001)
218 93(INT1044)	Nordschillgrund W Tilføj med dybde Insert with depth	\odot Wk 27m 37m 45m	55°19,80'N 3°48,35'E 55°16,92'N 3°50,56'E 55°06,79'N 3°58,40'E
	Udtag vrage / Delete wrecks		ca. 55°06,0'N 4°03,0'E ca. 55°03,6'N 4°04,0'E (B.a.Z. 8/111 2000)
219 109(INT1449) S118 S119	Lendrup Røn W Ret dybderne som vist på medfølgende udsnit af kort 109 Amend depths as shown on enclosed extract of chart 109		56°56,80'N 9°10,51'E, 3,6m 56°56,57'N 9°10,38'E, 4,3m (Kystdirektoratet 16. januar og KMS 14. juni 2001)
220 109(INT1449) S119 S122	Glyngøre NE Flyt fra 1) til 2) Move from 1) to 2) (1.4.-15.11.) \rightarrow Y		1) 56°46,87'N 8°54,42'E 2) 56°46,80'N 8°54,80'E (24/599 2001)

Udsnit kort/Extract chart 109



Søkortrettelser/Chart Corrections 24/2001

221 131(INT1331)	Hornbæk Havn E Tilføj mellem 1) og 2) <i>Insert joining 1) and 2)</i>	-- -- --	1) 56°05,56'N 12°27,85'E 2) 56°05,82'N 12°27,98'E (24/584 2001)
222 131(INT1331)	Ven NW Flyt til / <i>Move to</i> Q(9)15s  YBY Udvid 10m kurven mod W til lystøndens nye position <i>Extend the 10m contour westward to the new position of the light-buoy</i>		55°55,116'N 12°39,131'E (U.f.s. 23/2001)
223 134(INT1334)	Middelpult Tilføj dybde / <i>Insert depth</i>	9,8m	55°42,321'N 12°37,769'E (FRV og KMS, 14. juni 2001)
224 155 152(INT1373)	Augustenborg W Tilføj mellem 1) og 2) <i>Insert joining 1) and 2)</i>	-- -- --	1) 54°56,290'N 9°49,763'E 2) 54°56,667'N 9°50,607'E (24/591 2001)
225 189(INT1336)	Teglkås Bådehavn Udtag / <i>Delete</i>	Lt(occas)	55°13,39'N 14°42,66'E (24/582 2001)
226 189(INT1336)	Bornholm N Ref. Søkortrettelser / <i>Chart Corrections 22/211 2001</i> Tilføj ny position mellem 5) og 6) <i>Insert new position between 5) and 6)</i>		55°14,99'N 14°50,58'E (24/583 2001)

Waypoints i danske farvande - 2000

Rettelse:

Side 49

WP 19 Positionen rettes til 55°55,12'N 12°39,13'E

UDGIVELSER / PUBLICATIONS

Nye udgaver udkommer / *New editions to be published:*

Ny udgave af kort 1113, Igdlukasik – Sydprøven. 5. udgave. 1: 80 000.

Kortet forventes udgivet primo september 2001.

Med udgivelsen vil tidligere udgave blive annulleret.

New edition of chart 1113, Igdlukasik – Sydprøven. 5th edition. 1:80 000.

The chart is scheduled for publication at the beginning of September 2001.

On publication former edition will be cancelled.

Ny udgave af kort 1131, Nanortalik. 3. udgave. 1: 40 000.

Kortet forventes udgivet primo september 2001.

Med udgivelsen vil tidligere udgave blive annulleret.

New edition of chart 1131, Nanortalik. 3rd edition. 1:40 000.

The chart is scheduled for publication at the beginning of September 2001.

On publication former edition will be cancelled.

Det levende søkort. Opdatering via Internettet

Det er nu muligt at opdatere Det levende Søkort med følgende nye udgaver af søkort, der udkom foråret 2001: Kort 93, 131, 132, 133, 134, 155 og 196 samt med nyt kort 127, Århus Havn.

Filene findes ved at åbne Det levende Sø kort, klikke på Korttjenesten og herefter på Opdateringer. Da det er helt nyt, at opdateringen kan udføres elektronisk, vil vi gerne blandt et større antal brugere af teste selve brugerdialogen for opdateringen. Af samme grund vil opdateringen i en periode være gratis

Havnelodserne

Havnelodsen Nordlige Kattegat – 2001

Side 83

Under **Havnekontor** rettes Telefax til 98 45 03 38.

(Skagen Havn, 15. juni 2001)

Havnelodsen Østersøen omkring Bornholm – 2000

Side 58 – Teglkås

Udtag afsnittet om **Fyr**

Side 59

Udtag molefyr F.R (occas)

(24/582 2001)

Den danske Havnelods Trafik- og større fiskerihavne –1999

Side 397

Under **Havneopsyn** rettes Telefax til 98 45 03 38.

(Skagen Havn, 15. juni 2001)

Søkortrettelser / *Chart Corrections*
på Internet
<http://www.kms.dk>

"Søkortrettelser" indeholder de officielle rettelser til danske, grønlandske og færøske søkort, de danske søsportskort samt "Den danske Havnelods", de regionale havnelodser og "Waypoints i danske farvande". "Søkortrettelser" fås i abonnement og udsendes desuden som bilag til Efterretninger for Søfarende (E.f.S.). Ved henvisninger til flere søkort i forskellig målestok nævnes kortet i største skala først og rettelserne er beskrevet, som de bør udføres i dette kort. Oplysningerne i parentes efter rettelserne refererer til E.f.S. (nr. -løbenr./år) eller anden kilde. Abonnement på "Søkortrettelser" kan tegnes for et kalenderår ved henvendelse til: Kort & Matrikelstyrelsen, Detailhandelskonto ret, Rentemestervej 8, 2400 København NV, Telefon: 35 87 50 50 lokal 5304, Telefax: 35 87 50 68. E-mail: kms@kms.dk Pris for levering i 2001 kr. 85,- inkl. moms.

"Chart Corrections" contain the official corrections to the Danish, the Greenlandic and the Faeroese charts and the Danish pleasure craft chart series. "Chart Corrections" are only available as a subscription. Furthermore, they are annexed "Efterretninger for Søfarende" (Danish N. t. M.). When referring to several charts of different scales, the largest scale chart is mentioned first, and instructions for the correction of this chart are given. The figures in the brackets after the corrections refer to Danish N.t.M. (No/serial No/year) or other source. For orders or enquiries about subscription please contact: Kort & Matrikelstyrelsen, Retail Business Department, Rentemestervej 8, 2400 København NV. Tel.: + 45 35 87 50 50, ext. 5304, Fax: + 45 35 87 50 68. E-mail: kms@kms.dk Price for ' subscription in 2001 DKK 85, -.

© Kort & Matrikelstyrelsen 2001

Gengivelse er tilladt med tydelig kildeangivelse. Havneplaner mærket "© Kort & Matrikelstyrelsen" må ikke gengives eller reproduceres medmindre der foreligger skriftlig tilladelse hertil.