



# SØKORTRETTELSER 21

## CHART CORRECTIONS

Rettelse nr. / Correction No 202 - 206

© Kort & Matrikelstyrelsen  
ISSN 0905-1481

Kort / Chart	Rettelse nr. / Correction No	Kort / Chart	Rettelse nr. / Correction No
92 (INT 1300)	202	128 (INT 1379)	203
100	202, 203	163	204
101 (INT 1301)	202	186	206
102 (INT 1302)	203	195	205
103 (INT 1303)	206	196	206
112 (INT 1380)	203		

**Rettelse nr. / Correction No.***Kort / Chart***202**101 (INT 1301)  
100

92 (INT 1300)

**Groves Flak N.**

Tilføj / Insert

Tilføj ved 1)

Insert at 1)

Fl(5)Y.20s  $\Delta^x$  Y

Målestation

1) 57°11,311 N 11°31,892 E  
2) 57°11,327 N 11°32,369 E

(21/542 2001)

**203**

112 (INT 1380)

128 (INT 1379)

102 (INT 1302)

100



**Jylland – Sjælland**

Tilføj mellem 1) – 16)

Insert joining 1) – 16) ~~~~~

1) 56°05,341 N 10°14,898 E  
 2) 56°05,811 N 10°16,464 E  
 3) 56°05,987 N 10°22,161 E  
 4) 56°04,610 N 10°28,735 E  
 5) 56°04,460 N 10°32,280 E  
 6) 56°02,578 N 10°40,621 E  
 7) 56°01,680 N 10°44,050 E  
 8) 56°01,633 N 10°45,700 E,  
 ramme/border 128  
 9) 56°01,510 N 10°49,980 E  
 10) 56°01,329 N 10°52,332 E  
 11) 56°01,022 N 10°52,900 E,  
 ramme/border 112  
 12) 56°00,100 N 10°54,600 E  
 13) 55°59,350 N 10°59,400 E  
 14) 55°55,062 N 11°24,856 E  
 15) 55°55,737 N 11°27,116 E  
 16) 55°55,216 N 11°31,605 E

(21/540 2001)

<p><b>204</b> 163</p>	<p><b>Nykøbing F.</b> Ret dybderne på 1)-3) til 6,1 m <i>Amend depths in 1)-3) to 6,1 m</i></p> <p>Erstat planen med medfølgende nye plan. <i>Replace the plan by enclosed new plan.</i></p>	<p>1)54°46,08'N 11°51,72' E 2)54°45,85'N 11°51,90' E 3)54°45,70'N 11°51,90' E</p>
		<p>(KMS, maj 2001)</p>
<p><b>205</b> 195</p>	<p><b>Mittelgrund SE</b> Tilføj med dybde 13,8m <i>Insert with depth 13,8m</i></p>	<p>54°29,24'N 10°04,95'E</p>
	 <i>Obstn</i>	<p>(Nfs 19/2001)</p>
<p><b>206</b> 196 186 103(INT1303)</p>	<p><b>Fehmarnsund W</b> Tilføj med dybde 11,5m <i>Insert with depth 11,5m</i></p>	<p>54°24,57'N 10°55,39'E</p>
	 <i>Wk</i>	<p>(Nfs 19/2001)</p>

## Havnelodserne

### *Den danske Havnelods, Trafik- og større fiskerihavne – 1999*

#### **Side 330 – Nykøbing**

Erstat planen med medfølgende nye plan.  
(KMS, maj 2001)

#### **Side 116 - Nykøbing**

Erstat planen med medfølgende nye plan.

(KMS, maj 2001)

#### **Side 123 – Nysted**

Erstat planen med medfølgende nye plan.

(KMS, maj 2001)

### *Havnelodsen Smålandsfarvandet og Østersøen – 2000*

#### **Side 17 – Bisserup**

Erstat planen med medfølgende nye plan.  
(KMS, maj 2001)

#### **Side 88 – Korsør Lystbådehavn**

Afsnittet **Dybder** rettes til:

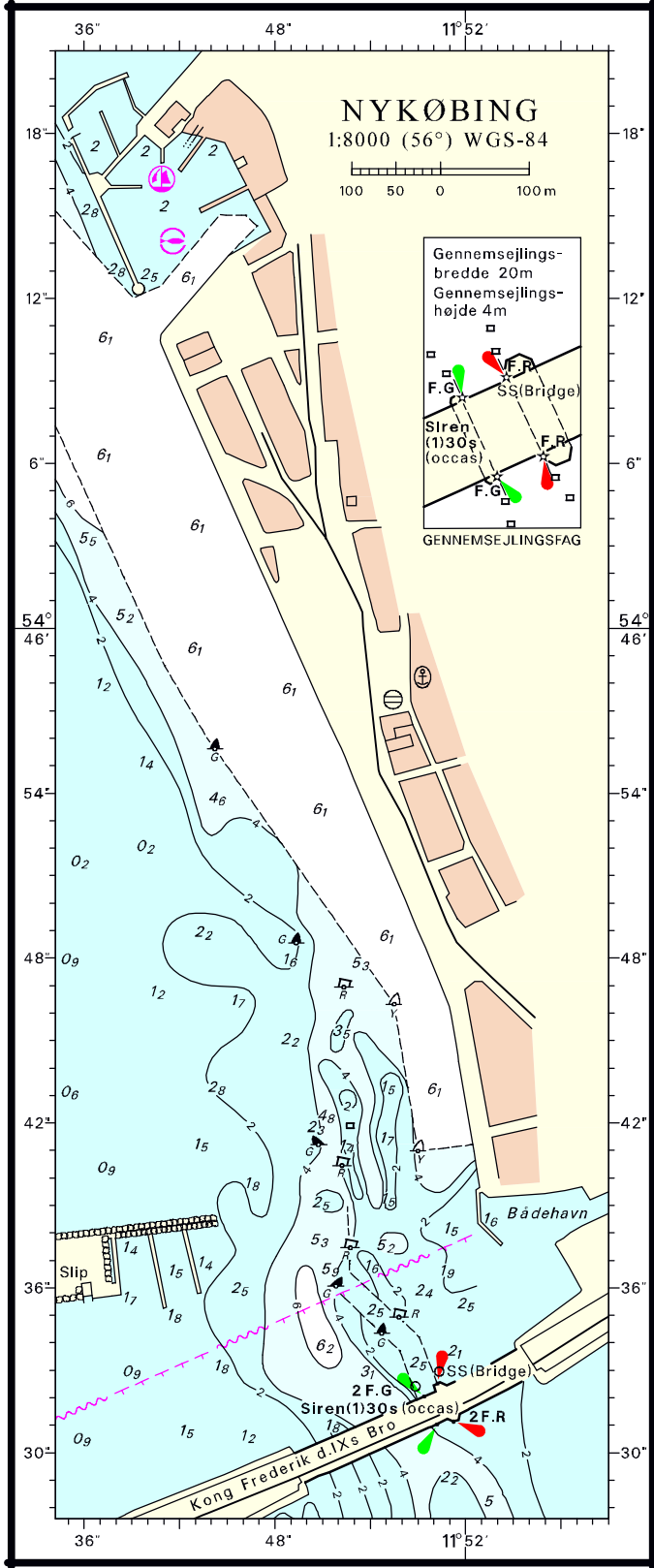
##### **Dybder.**

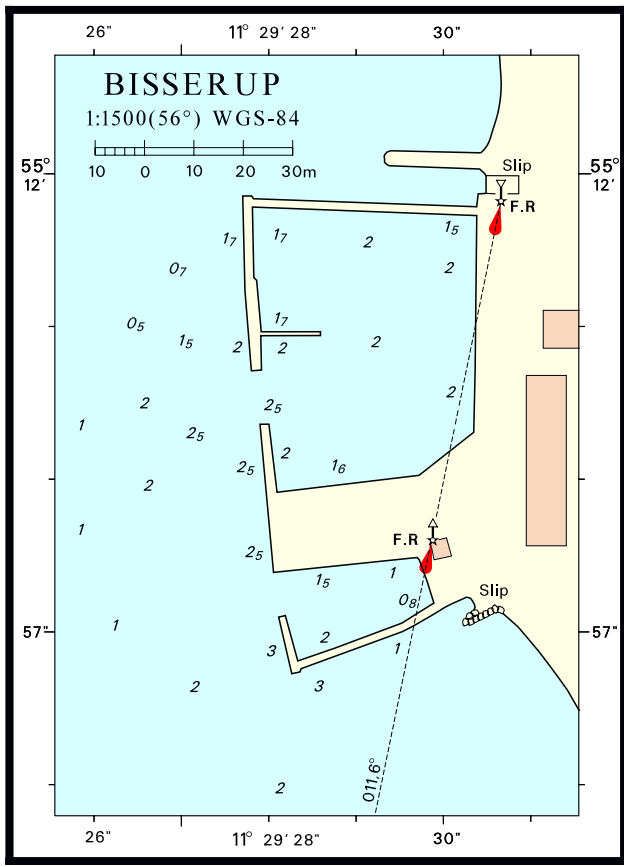
Se plan. Ud til ca. 5m fra pælene ved molehovederne er dybden på grund af tilsanding kun ca. 1m.

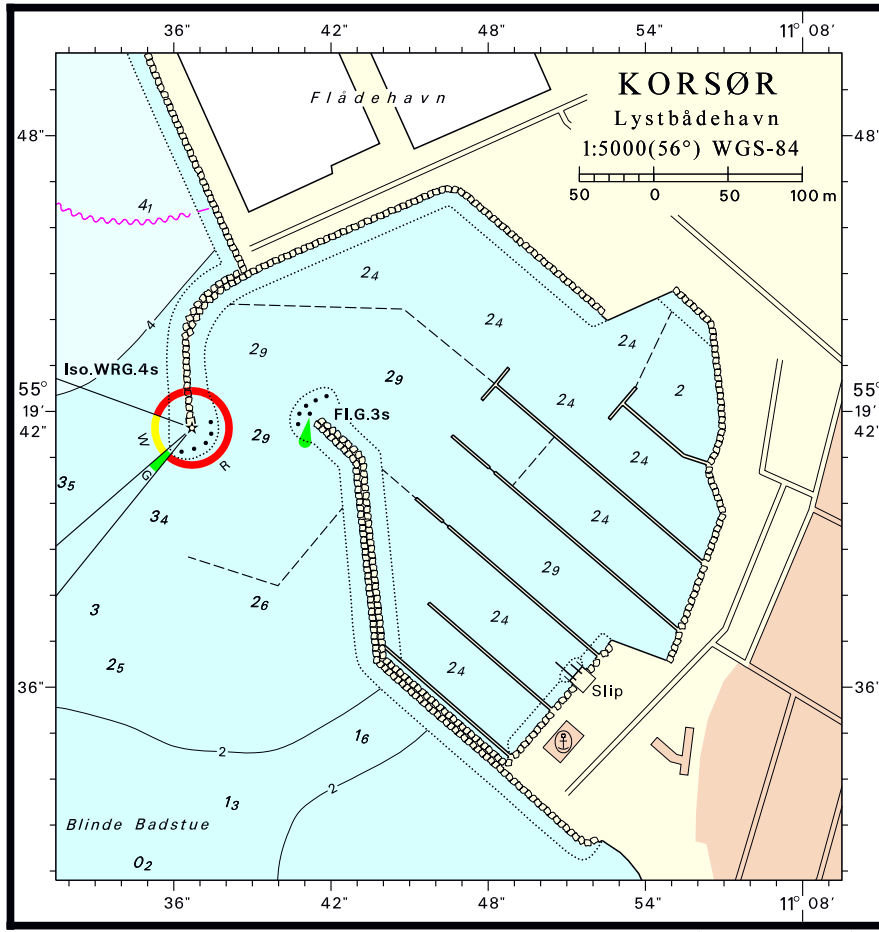
#### **Side 89**

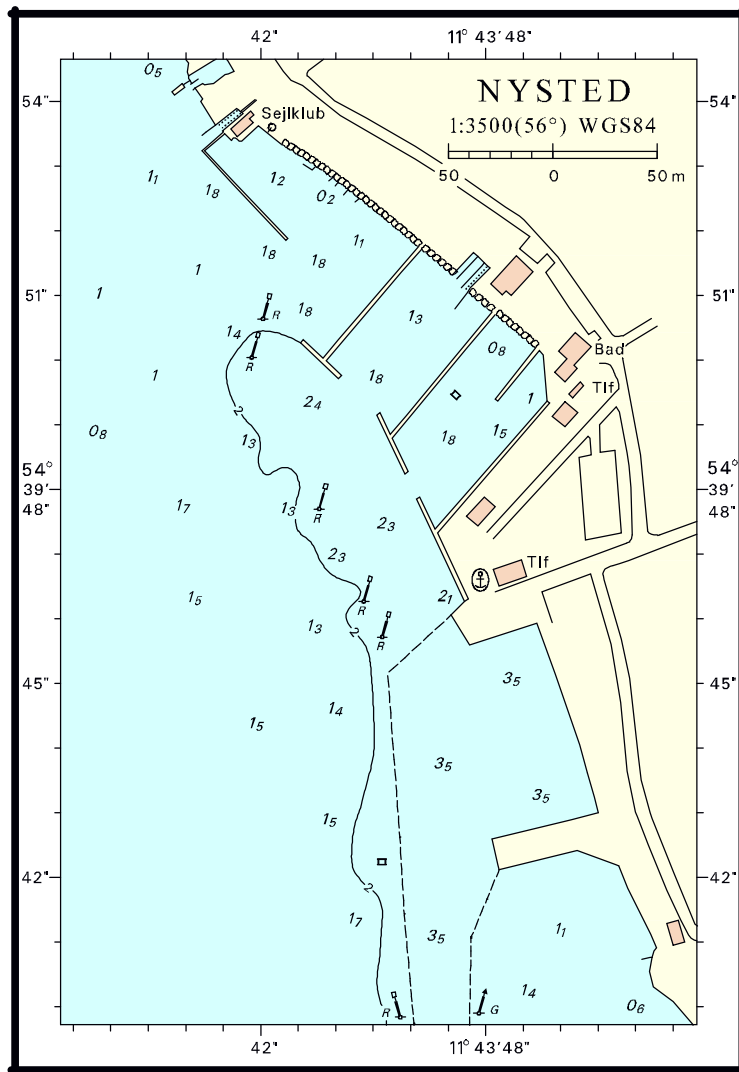
Erstat planen med medfølgende nye plan.

(KMS, maj 2001)









Søkortrettelser / *Chart Corrections*  
på Internet  
<http://www.kms.dk>

---

"Søkortrettelser" indeholder de officielle rettelser til danske, grønlandske og færøske søkort, de danske søsportskort samt "Den danske Havnelods", de regionale havnelodser og "Waypoints i danske farvande". "Søkortrettelser" fås i abonnement og udsendes desuden som bilag til Efterretninger for Søfarende (E.f.S.). Ved henvisninger til flere søkort i forskellig målestok nævnes kortet i største skala først og rettelserne er beskrevet, som den bør udføres i dette kort. Oplysningerne i parentes efter rettelserne refererer til E.f.S. (nr.-løbenr./år) eller anden kilde. Abonnement på "Søkortrettelser" kan tegnes for et kalenderår ved henvendelse til: Kort & Matrikelstyrelsen, Detailhandelskontoret, Rentemestervej 8, 2400 København NV, Telefon: 35 87 50 50 lokal 5304, Telefax: 35 87 50 68. E-mail: [kms@kms.dk](mailto:kms@kms.dk) Pris for levering i 2001 kr. 85,- inkl. moms.

"Chart Corrections" contain the official corrections to the Danish, the Greenlandic and the Faeroese charts and the Danish pleasure craft chart series. "Chart Corrections" are only available as a subscription. Furthermore, they are annexed "Efterretninger for Søfarende" (Danish N. t. M.). When referring to several charts of different scales, the largest scale chart is mentioned first, and instructions for the correction of this chart are given. The figures in the brackets after the corrections refer to Danish N.t.M. (No/serial No/year) or other source. For orders or enquiries about subscription please contact: Kort & Matrikelstyrelsen, Retail Business Department, Rentemestervej 8, 2400 København NV. Tel.: + 45 35 87 50 50, ext. 5304, Fax: + 45 35 87 50 68. E-mail: [kms@kms.dk](mailto:kms@kms.dk) Price for ' subscription in 2001 DKK 85,- .

---

© Kort & Matrikelstyrelsen 2001

Gengivelse er tilladt med tydelig kildeangivelse. Havneplaner mærket "© Kort & Matrikelstyrelsen" må ikke gengives eller reproducere medmindre der foreligger skriftlig tilladelse hertil.