



SØKORTRETTELSER 20



CHART CORRECTIONS

Rettelse nr. / Correction No 199 - 201

© Kort & Matrikelstyrelsen
ISSN 0905-1481

Kort / Chart	Rettelse nr. / Correction No	Kort / Chart	Rettelse nr. / Correction No
60	199	S106	200
93 (INT 1044)	200	S109	200
108 (INT 1448)	200	S120	201
109 (INT 1449)	201	S124	200
S102	199		

Rettelse nr. / Correction No.
Kort / Chart

199 60 S102	Peter Meyers Sand S. Flyt fra 1) til 2) <i>Move from 1) to 2)</i>	 R	1) 55°18,56'N 8°27,35'E 2) 55°18,582'N 8°27,443'E (20/529 2001)
200 108(INT1448) 93(INT 1044) S106, S109, S124	Thyborøn Kanal NW Tilføj med dybde 11,9m <i>Insert with depth 11,9m</i>	 Wk	56°45,23'N 8°08,94'E (20/527 2001)
201 109(INT1449) S120	Hjarbæk Ret Havn 1,8m til Havn 1,7m <i>Amend Havn 1,8m to Havn 1,7m</i>		ca. 55°31,8'N 9°19,7'E (KMS, 17. maj 2001)

UDGIVELSER / PUBLICATIONS

Ny udgave / New edition:

Ny udgave af kort 1430, Grønlands vestkyst, Holsteinsborg, 4. udgave, april 2001.

1 : 40000. Tidligere udgave er annulleret.

New edition of chart 1430, Grønlands vestkyst, Holsteinsborg, 4th edition, April 2001.

1 : 40000. Former edition is cancelled

Ajournførte optryk / Updated reprints:

Trykt april/ printed April 2001

Kort / Chart: 1600, 2310, 1552

Rettelser i 2001 til gældende udgaver
Corrections in 2001 to current editions

Kort <i>Chart</i>	Søkortrettelser nr. <i>Chart Corrections No</i>	Kort <i>Chart</i>	Søkortrettelser nr. <i>Chart Corrections No</i>
Danske <i>Danish</i>		Danske <i>Danish</i>	
60	3, 4, 10, 12, 18, 19, 20	154	19
61	3, 12, 16	155	13, 15, 19
92	1-2, 3, 5, 7, 12, 14, 17, 19	158	9
93	10, 16, 17, 20	159	13
94	3, 4, 12	160	4, 13, 19
95	3, 7, 12	161	12
99	4, 14	164	4, 9
100	3, 5, 7, 13, 17	171	1-2, 15
101	7, 12, 17	172	4
102	1-2, 3, 5, 11, 13, 14	180	1-2, 4, 7, 9, 19
103	1-2, 4, 7, 9, 10, 15, 18, 19	186	1-2, 4, 7, 11, 12, 14, 15
105	3, 4, 5, 8, 10	187	1-2, 4, 15, 17
106	5, 8, 10	188	1-2, 3, 11, 15, 16, 17, 19
107	4, 5, 8, 9, 10, 13	189	3, 11
108	1-2, 4, 8, 9, 10, 11, 20	190	4, 17
109	5, 7, 8, 11, 20	191	1-2, 4, 12, 14, 15, 17
110	4, 6, 10, 17	195	4, 6, 7, 9, 10, 13, 15, 16, 19
112	1-2, 6, 11, 12, 13	196	12, 15
113	4, 14		
114	3, 11, 12, 14, 18	Færøske	
115	18	<i>Faroese</i>	
116	4, 13	84	8, 16
117	4	85	1-2
118	7, 16		
122	3, 4, 6, 17	Grønlandske	
124	3, 5, 15	<i>Greenlandic</i>	
127	1-2, 9	1100	16
128	1-2, 6	1117	16
129	3, 4	1167	10
131	9, 10, 13, 14, 15, 19	1300	3, 4
132	10, 13	1310	13
133	10, 13, 19	1313	3
134	13	1331	13
141	1-2, 12	1416	8, 13
142	19	1510	8, 13
143	4	1512	1-2
144	7, 19	1513	1-2
145	1-2	1700	3
151	4, 7, 9, 10, 11, 13, 18	1710	3
152	4, 5, 6, 7, 8, 10, 13, 15, 16, 17, 19	3000	13

Rettelser til kortene i Serie 1, Limfjorden, Skagerrak og Nordsøen, udgave 2001.
Corrections to the charts in Series 1, Limfjorden, Skagerrak og Nordsøen. Edition 2001.

Kort <i>Chart</i>	Søkortrettelser nr. <i>Chart Corrections No</i>	Kort <i>Chart</i>	Søkortrettelser nr. <i>Chart Corrections No</i>
S101	18, 19	S113	15
S102	15, 19, 20	S114	15
S106	16, 20	S115	15
S108	15	S119	15
S109	17, 19, 20	S120	20
S110	15, 17	S123	15
S110 Plan	17	S124	20

Havnelodserne

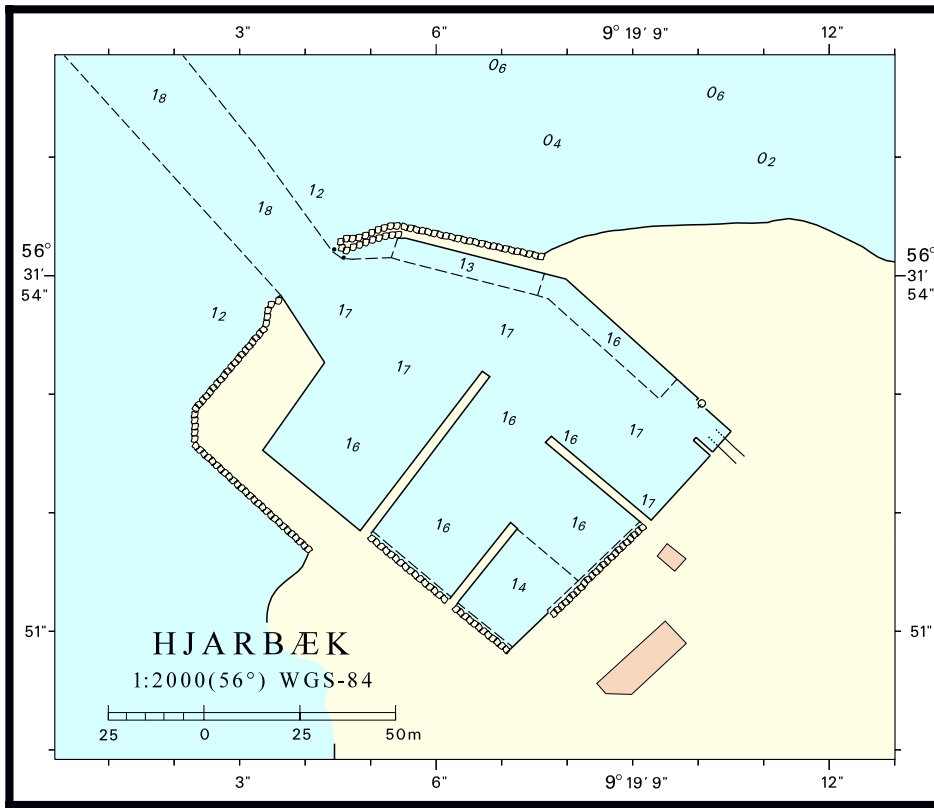
Havnelodsen Jyllands Vestkyst og Limfjorden - 2001

Side 70 – Hjarbæk Havn

I afsnittet **Dybder** rettes dybden i havnen til indtil 1,7m og i afsnittet **Største skibe** rettes dybgang til 1,5m.

Side 71

Erstat planen af medfølgende nye plan.
(Viborg Landinspektørkontor, 18. dec. 2000)



Søkortrettelser / *Chart Corrections*
på Internet
<http://www.kms.dk>

"Søkortrettelser" indeholder de officielle rettelser til danske, grønlandske og færøske søkort, de danske søsportskort samt "Den danske Havneløds", de regionale havneløds og "Waypoints i danske farvande". "Søkortrettelser" fås i abonnement og udsendes desuden som bilag til Efterretninger for Søfarende (E.f.S.). Ved henvisninger til flere søkort i forskellig målestok nævnes kortet i største skala først og rettelserne er beskrevet, som den bør udføres i dette kort. Oplysningerne i parentes efter rettelserne refererer til E.f.S. (nr.-løbenr./år) eller anden kilde. Abonnement på "Søkortrettelser" kan tegnes for et kalenderår ved henvendelse til: Kort & Matrikelstyrelsen, Detailhandelskontoret, Rentemestervej 8, 2400 København NV, Telefon: 35 87 50 50 lokal 5304, Telefax: 35 87 50 68. E- mail: kms@kms.dk Pris for levering i 2001 kr. 85,- inkl. moms.

"Chart Corrections" contain the official corrections to the Danish, the Greenlandic and the Faeroese charts and the Danish pleasure craft chart series. "Chart Corrections" are only available as a subscription. Furthermore, they are annexed "Efterretninger for Søfarende" (Danish N. t. M.). When referring to several charts of different scales, the largest scale chart is mentioned first, and instructions for the correction of this chart are given. The figures in the brackets after the corrections refer to Danish N.t.M. (No/serial No/year) or other source. For orders or enquiries about subscription please contact: Kort & Matrikelstyrelsen, Retail Business Department, Rentemestervej 8, 2400 København NV. Tel.: + 45 35 87 50 50, ext. 5304, Fax: + 45 35 87 50 68. E- mail: kms@kms.dk Price for ` subscription in 2001 DKK 85,- .

© Kort & Matrikelstyrelsen 2001

Gengivelse er tilladt med tydelig kildeangivelse. Havneplaner mærket "© Kort & Matrikelstyrelsen" må ikke gengives eller reproduceres medmindre der foreligger skriftlig tilladelse hertil.