



SØKORTRETTELSESR 12

CHART CORRECTIONS

Rettelse nr. / Correction No **129 - 139**© Kort & Matrikelstyrelsen
ISSN 0905-1481

Kort / Chart	Rettelse nr. / Correction No	Kort / Chart	Rettelse nr. / Correction No
60	129	114 (INT 1377)	135, 136, 137
61	130	141 (INT 1370)	135
92 (INT 1300)	134	161	138
94 (INT 1411)	131, 132	186	139
95 (INT 1451)	133	191	139
101 (INT 1301)	134	196	139
112 (INT 1380)	135, 136		

Rettelse nr. / Correction No.*Kort / Chart***129****Fanø E og W**

60

Tilføj mellem 1) og 2) og mellem
3)-9) ~~~~~*Insert joining 1) and 2) and joining
3)-9) ~~~~~*Er vist i seneste optryk, februar 2001
*Included on the latest reprint,
February 2001*

1) 55°27,117'N 8°30,536'E

2) 55°25,587'N 8°27,241'E

3) 55°25,099'N 8°21,647'E

4) 55°23,805'N 8°13,245'E

5) 55°22,262'N 8°09,606'E

6) 55°22,134'N 8°09,021'E

7) 55°22,117'N 8°07,488'E

8) 55°21,997'N 8°06,645'E

9) 55°21,976'N 8°02,431'E

ramme / border

*(Alcatel Submarine Networks Ltd.**11. december 2000 og Wilco**Marine, 12. januar 2001)*

130

Fanø E og W

61

Tilføj mellem 1) og 2) og mellem
3)-15) ~~~~~*Insert joining 1) and 2) and joining
3)-15) ~~~~~*Er vist i seneste optryk, februar 2001
*Included on the latest reprint,
February 2001*

1) 55°26,542'N 8°29,369'E

2) 55°25,582'N 8°27,252'E

3) 55°25,209'N 8°22,355'E

4) 55°25,078'N 8°21,497'E

5) 55°23,809'N 8°13,219'E

6) 55°22,262'N 8°09,583'E

7) 55°22,118'N 8°08,985'E

8) 55°22,118'N 8°07,469'E

9) 55°21,993'N 8°06,651'E

10) 55°21,901'N 7°46,615'E

11) 55°21,382'N 7°45,303'E

12) 55°21,105'N 7°44,062'E

13) 55°19,976'N 7°40,752'E

14) 55°19,659'N 7°39,953'E

15) 55°19,464'N 7°39,368'E

ramme / border

*(Alcatel Submarine Networks Ltd.**11. december 2000 og Wilco**Marine, 12. januar 2001)*

131

Horns Rev NW

94(INT 1411)

Tilføj mellem 1) og 2) ~~~~~
*Insert joining 1) and 2)*Er vist i seneste optryk, februar 2001
*Included on the latest reprint,
February 2001*

1) 55°41,000'N 7°04,850'E

2) 55°36,080'N 6°47,000'E

*(Alcatel Submarine Networks Ltd.**11. december 2000 og Wilco**Marine, 12. januar 2001)*

132

Fanø W

94(INT 1411)

Tilføj mellem 1)-11) ~~~~~
*Insert joining 1)-11)*Er vist i seneste optryk, februar 2001
*Included on the latest reprint,
February 2001*

1) 55°25,181'N 8°22,338'E

2) 55°23,794'N 8°13,204'E

3) 55°22,265'N 8°09,614'E

4) 55°22,116'N 8°07,522'E

5) 55°21,993'N 8°06,627'E

6) 55°21,899'N 7°46,601'E

7) 55°21,397'N 7°45,375'E

8) 55°21,095'N 7°44,012'E

9) 55°19,001'N 7°38,000'E

10) 55°18,503'N 7°00,003'E

11) 55°21,756'N 6°47,000'E

*(Alcatel Submarine Networks Ltd.**11. december 2000 og Wilco**Marine, 12. januar 2001)*

133

95(INT 1451)

Fanø E og W

Tilføj mellem 1)-6) og mellem 7)-9)
Insert joining 1)-6) and joining 7)-9)



Er vist i seneste optryk, februar 2001
Included on the latest reprint, February 2001

- 1) 55°26,424'N 8°29,113'E
 ramme / border
 2) 55°26,253'N 8°28,750'E
 3) 55°25,917'N 8°27,999'E
 4) 55°25,827'N 8°27,743'E
 5) 55°25,656'N 8°27,451'E
 6) 55°25,583'N 8°27,248'E

- 7) 55°25,181'N 8°22,377'E
 8) 55°25,106'N 8°21,695'E
 9) 55°23,970'N 8°14,342'E
 ramme / border

(Alcatel Submarine Networks Ltd.
 11. december 2000 og Wilco
 Marine, 12. januar 2001)

134

101(INT 1301),
 92 (INT 1300)

Tannis Bugt

Ret dybden over 15 m vraget til
 21 m
*Amend the depth over the 15 m
 wreck to 21 m*

57°42,39'N 10°20,41'E

(12/388 2001)

135

112(INT 1380),
 114(INT 1377),
 141(INT 1370)

Samsø S

Tilføj anbefalet sejlløb som vist og
 følgende note
*Insert recommended track as shown
 and the following note*

SAMSØ S - ANBEFALET SEJLLØB
 Det viste sejlløb benyttes af skibe med stor
 dybgang

SAMSØ S - RECOMMENDED TRACK
 The track shown is used by deep draught
 vessels

(Lillebælt Lodseri og KMS,
 21. marts 2001)

136

112(INT 1380),
 114(INT 1377)

Endelave Havn N og NW

Ret / Amend



55°45,787'N 10°16,349'E

til / to



Ret / Amend




55°46,093'N 10°15,604'E

til / to



(12/383 2001)

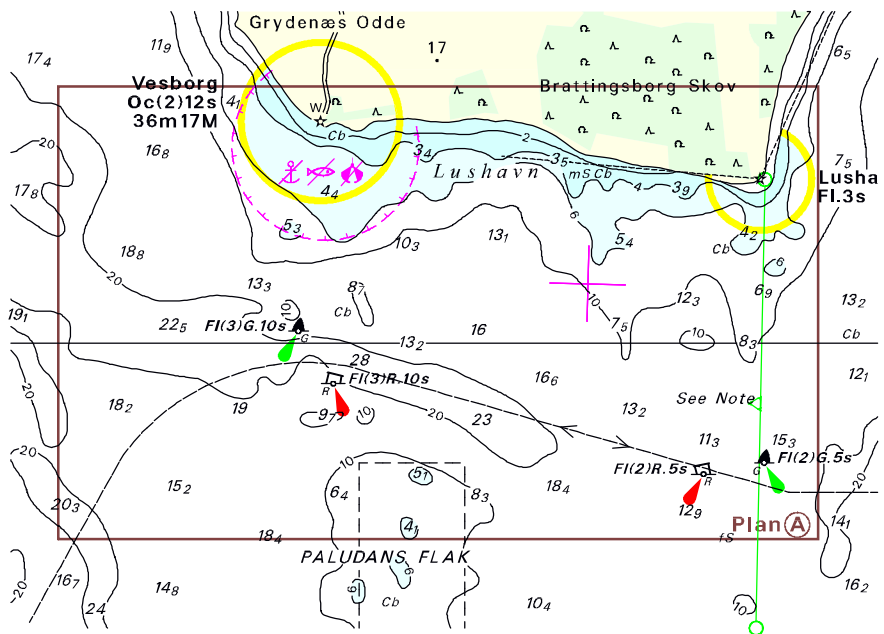
- 137**
114(INT 1377),
plan
- Samsø S**
Erstat plan A med medfølgende nye plan
Replace plan A by enclosed new plan
- (KMS, 21 marts 2001)
- 138**
161 plan
- Masned Sund**
Ret linien mellem 1) og 2)
til $\rightarrow \rightarrow \rightarrow \rightarrow$
Amend the firm line joining 1) and 2) to $\rightarrow \rightarrow \rightarrow \rightarrow$
- 1) 55°00,04'N 11°53,22'E
2) 54°59,97'N 11°53,12'E
- (KMS, 21. marts 2001)
- 139**
191,196,
186
- Rødsand S**
Udtag / Delete Målestation ○
 YB
- 1) 54°32,38'N 11°44,64'E
2) 54°32,37'N 11°44,62'E
- Udtag $\sim\sim\sim\sim$ mellem 1) og 3) 3) 54°32,41'N 11°44,69'E
Delete $\sim\sim\sim\sim$ joining 1) and 3)
- (12/377 2001)

UDGIVELSER / PUBLICATIONS

I sidste optryk af kort 160 (trykt feb. 2001) er der tilføjet ny opmåling i områderne begrænset af positionerne 1)-4) og 5)-8).

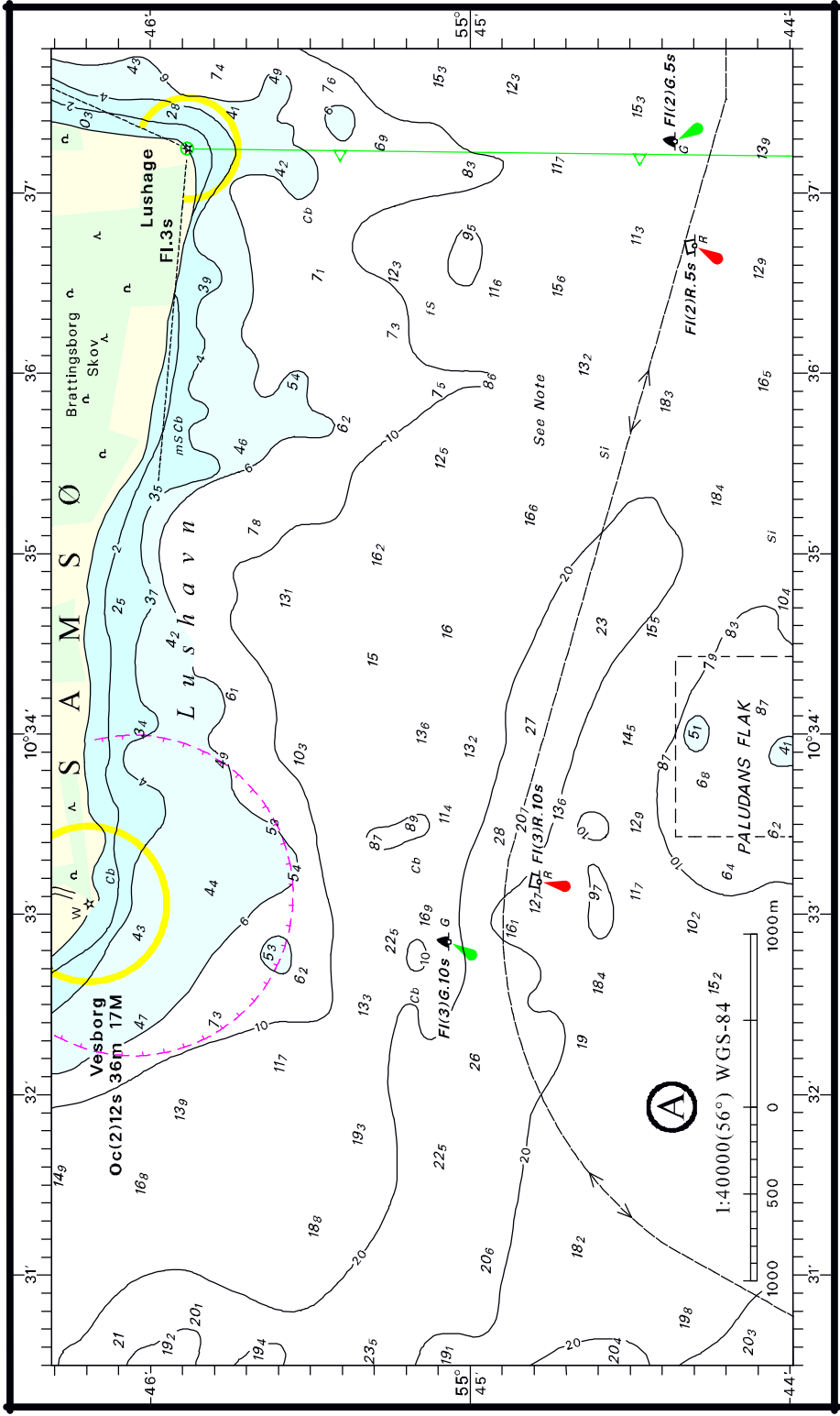
On the latest reprint of chart 160 (printed Feb 2001) new survey has been included in areas bounded by positions 1)-4 and 5)-8).

- | | |
|------------------------|------------------------|
| 1) 55°10,0'N 11°20,0'E | 5) 55°00,0'N 11°32,5'E |
| 2) 55°10,0'N 11°30,0'E | 6) 55°00,0'N 11°41,8'E |
| 3) 55°05,0'N 11°20,0'E | 7) 54°58,5'N 11°41,7'E |
| 4) 55°07,3'N 11°30,0'E | 8) 54°58,8'N 11°34,2'E |



Udsnit kort/Extract Chart 114

Søkortrettelser/Chart Corrections 12/2001



Havnelodserne

Den Danske Havnelods Trafik- og større fiskerihavne - 1999

Side 301 - Masnedøværket

Planen: 1) 55°00,04'N 11°53,22'E
2) 54°59,97'N 11°53,12'E

Ret linien mellem 1) og 2) til

→ → → →

(KMS, 21. marts 2001)

Side 487 - Vordingborg

Planen: 1) 55°00,04'N 11°53,22'E
2) 54°59,97'N 11°53,12'E

Ret linien mellem 1) og 2) til

→ → → →

(KMS, 21. marts 2001)

Havnelodsen Smålandsfarvandet og Østersøen - 2000

Side 107 - Masnedøværket

Planen: 1) 55°00,04'N 11°53,22'E
2) 54°59,97'N 11°53,12'E

Ret linien mellem 1) og 2) til

→ → → →

(KMS, 21. marts 2001)

Side 207 - Vordingborg

Planen: 1) 55°00,04'N 11°53,22'E
2) 54°59,97'N 11°53,12'E

Ret linien mellem 1) og 2) til

→ → → →

(KMS, 21. marts 2001)

Havnelodsen Sydlige Kattegat og Isefjord - 2001

Side 41 - Endelave

Planen: Ret den grønne tønde til  BY

Afsnittet **Afmærkning**

2. og 3. afsnit erstattes af:

NW for havnen, tæt E for fyrlinien, findes en rød stage med topbetegnelse.

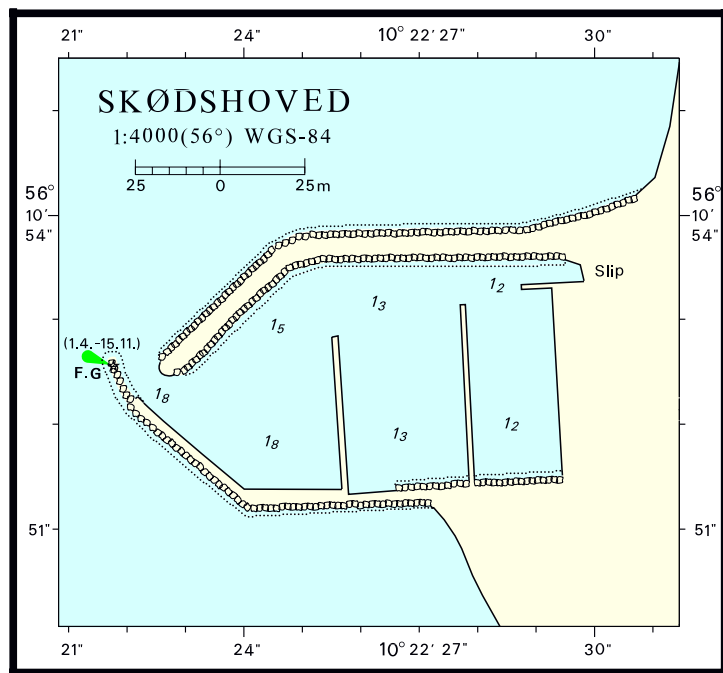
Ca. 100 m N for havneindløbet findes en N- kardinal stage.

(12/383 2001)

Side 251 - Skødshoved

Erstat planen med medfølgende nye plan.

(12/384 2001)



Søkortrettelser / *Chart Corrections*
på Internet
<http://www.kms.dk>

"Søkortrettelser" indeholder de officielle rettelser til danske, grønlandske og færøske søkort, de danske søsportskort samt "Den danske Havnelods", de regionale havnelodser og "Waypoints i danske farvande". "Søkortrettelser" fås i abonnement og udsendes desuden som bilag til Efterretninger for Søfarende (E.f.S.). Ved henvisninger til flere søkort i forskellig målestok nævnes kortet i største skala først og rettelser er beskrevet, som den bør udføres i dette kort. Oplysningerne i parentes efter rettelserne refererer til E.f.S. (nr.-løbenr./år) eller anden kilde. Abonnement på "Søkortrettelser" kan tegnes for et kalenderår ved henvendelse til: Kort & Matrikelstyrelsen, Detailhandelskontoret, Rentemestervej 8, 2400 København NV, Telefon: 35 87 50 50 lokal 5304, Telefax: 35 87 50 68. E- mail: kms@kms.dk Pris for levering i 2001 kr. 85,- inkl. moms.

"Chart Corrections" contain the official corrections to the Danish, the Greenlandic and the Faeroese charts and the Danish pleasure craft chart series. "Chart Corrections" are only available as a subscription. Furthermore, they are annexed "Efterretninger for Søfarende" (Danish N. t. M.). When referring to several charts of different scales, the largest scale chart is mentioned first, and instructions for the correction of this chart are given. The figures in the brackets after the corrections refer to Danish N.t.M. (No/serial No/year) or other source. For orders or enquiries about subscription please contact: Kort & Matrikelstyrelsen, Retail Business Department, Rentemestervej 8, 2400 København NV. Tel.: + 45 35 87 50 50, ext. 5304, Fax: + 45 35 87 50 68. E- mail: kms@kms.dk Price for ' subscription in 2001 DKK 85,- .

© Kort & Matrikelstyrelsen 2001

Gengivelse er tilladt med tydelig kildeangivelse. Havneplaner mærket "© Kort & Matrikelstyrelsen" må ikke gengives eller reproducere medmindre der foreligger skriftlig tilladelse hertil.